

# TERRASSENÜBERDACHUNG SANREMO

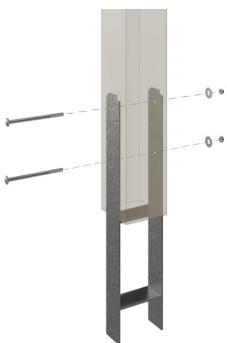
Massive Konstruktion aus hochwertigem Leimholz (BSH-Fichte)



TERRASSENÜBERDACHUNG  
SANREMO  
434 x 250 cm

Gestaltungsbeispiel

- Freistehend
- Dacheindeckung Polycarbonat-Doppelstegplatte in klar
- Pfosten 12 x 12 cm
- inklusive H-Pfostenanker





Terrassenüberdachung

## TERRASSENÜBERDACHUNG SANREMO 434 X 250 CM, LEIMHOLZ, ANTHRAZIT

### Datenblatt / Baubeschreibung

Material	<b>Leimholz, Fichte</b>
Farbe	<b>Anthrazit</b>
Farbbehandlung	<b>Lasiert</b>
Größe	<b>434 x 250 cm</b>
Aufstellbreite (Sockelmaß)	<b>393 cm</b>
Aufstelltiefe (Sockelmaß)	<b>217 cm</b>
Außenbreite inkl. Dachüberstand	<b>434 cm</b>
Außentiefe inkl. Dachüberstand	<b>250 cm</b>
Gesamthöhe vorne	<b>237 cm</b>
Gesamthöhe hinten	<b>268 cm</b>
Dachform	<b>Pulldach</b>
Material Dacheindeckung	<b>Polycarbonat-Doppelstegplatten</b>
Farbe Dach	<b>Transparent</b>
Dachstärke	<b>16 mm</b>
Dachfläche	<b>10.85 m<sup>2</sup></b>
Dachneigung	<b>nach vorne</b>



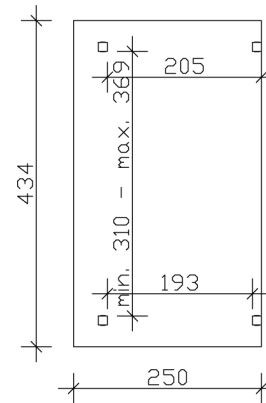
Gefälle	7 °
Dachüberstand vorne	33 cm
Dachüberstand hinten	0 cm
Dachüberstand links	21 cm
Dachüberstand rechts	21 cm
Schneelast (sk)	2 kN/m <sup>2</sup>
Windstaudruck q	0.95 kN/m <sup>2</sup>
Grundfläche	10.85 m <sup>2</sup>
Umbauter Raum	27.4 m <sup>3</sup>
Durchgangshöhe vorne	201 cm
Durchgangshöhe hinten	226 cm
Pfostenstärke	12 x 12 cm
Pfostenlänge vorne	198 cm
Pfostenlänge hinten	223 cm
Pfostenabstand Breite	369 cm
Pfostenabstand Tiefe	193 cm
Pfostenanzahl	4 Stück
Verankerung	H-Pfostenanker zum Einbetonieren
Montageart	Freistehend
nicht im Lieferumfang enthalten	Beton
Garantie	5 Jahre gemäß unseren Garantiebedingungen
Verpackungsgewicht gesamt	375 kg
Anzahl Packstücke	1
Verpackungsmaß	Breite: 435 cm, Höhe: 50 cm, Tiefe: 120 cm, 375 kg
Artikelnummer	201730-16-20
EAN-Nummer	4018211043163

## TERRASSENÜBERDACHUNG SANREMO

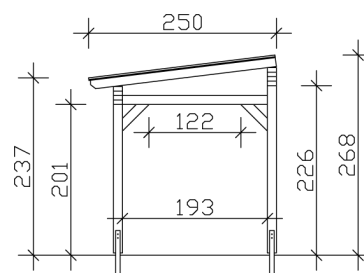
434 x 250 cm



Grundriss



Schnitt



# TERRASSENÜBERDACHUNG SANREMO

434 x 250 cm  
Schnitte und Ansichten Maßstab 1:100



Ansicht Vorne

