

TERRASSENÜBERDACHUNG SIENA

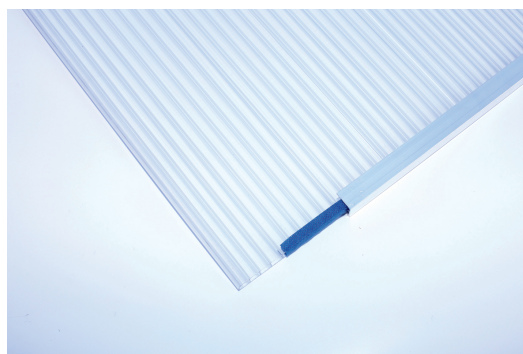
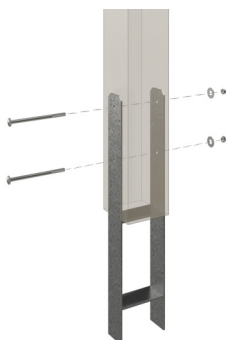
Massive Konstruktion aus hochwertigem Leimholz (BSH-Fichte)

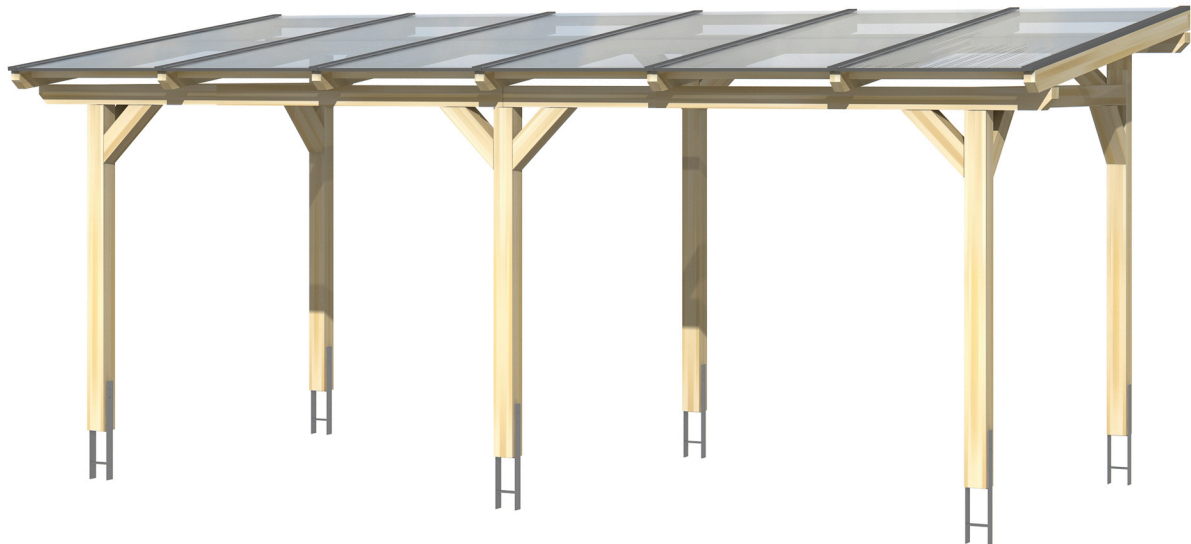


TERRASSENÜBERDACHUNG SIENA
648 x 250 cm

Gestaltungsbeispiel

- Freistehend
- Dacheindeckung Polycarbonat-Doppelstegplatte in klar
- Pfosten 12 x 12 cm
- inklusive H-Pfostenanker





Terrassenüberdachung

TERRASSENÜBERDACHUNG SIENA 648 X 250 CM, LEIMHOLZ, NATUR

Datenblatt / Baubeschreibung

Material	Leimholz, Fichte
Farbe	Natur
Farbbehandlung	Unbehandelt
Größe	648 x 250 cm
Aufstellbreite (Sockelmaß)	576 cm
Aufstelltiefe (Sockelmaß)	217 cm
Außenbreite inkl. Dachüberstand	648 cm
Außentiefe inkl. Dachüberstand	250 cm
Gesamthöhe vorne	225 cm
Gesamthöhe hinten	256 cm
Dachform	Pulldach
Material Dacheindeckung	Polycarbonat-Doppelstegplatten
Farbe Dach	Transparent
Dachstärke	16 mm
Dachfläche	16.2 m²
Dachneigung	nach vorne



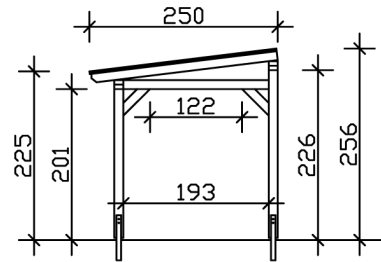
Gefälle	7 °
Dachüberstand vorne	33 cm
Dachüberstand hinten	0 cm
Dachüberstand links	36 cm
Dachüberstand rechts	36 cm
Schneelast (sk)	2 kN/m ²
Windstaudruck q	0.95 kN/m ²
Grundfläche	16.2 m ²
Umbauter Raum	38.96 m ³
Durchgangshöhe vorne	201 cm
Durchgangshöhe hinten	226 cm
Pfostenstärke	12 x 12 cm
Pfostenlänge vorne	198 cm
Pfostenlänge hinten	223 cm
Pfostenabstand Breite	270 cm
Pfostenabstand Tiefe	193 cm
Pfostenanzahl	6 Stück
Verankerung	H-Pfostenanker zum Einbetonieren
Montageart	Freistehend
nicht im Lieferumfang enthalten	Beton
Garantie	5 Jahre gemäß unseren Garantiebedingungen
Verpackungsgewicht gesamt	440 kg
Anzahl Packstücke	1
Verpackungsmaß	Breite: 340 cm, Höhe: 60 cm, Tiefe: 120 cm, 440 kg
Artikelnummer	201655-00-20
EAN-Nummer	4018211201655

TERRASSENÜBERDACHUNG SIENA

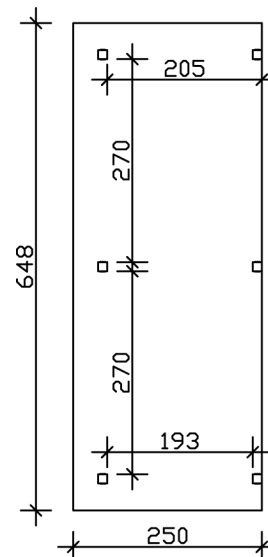
648 x 250 cm



Schnitt



Grundriss



TERRASSENÜBERDACHUNG SIENA

648 x 250 cm
Schnitte und Ansichten Maßstab 1:100



Ansicht Vorne

