

TERRASSENÜBERDACHUNG SIENA

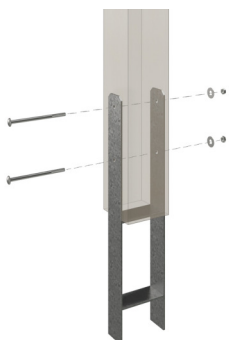
Massive Konstruktion aus hochwertigem Leimholz (BSH-Fichte)

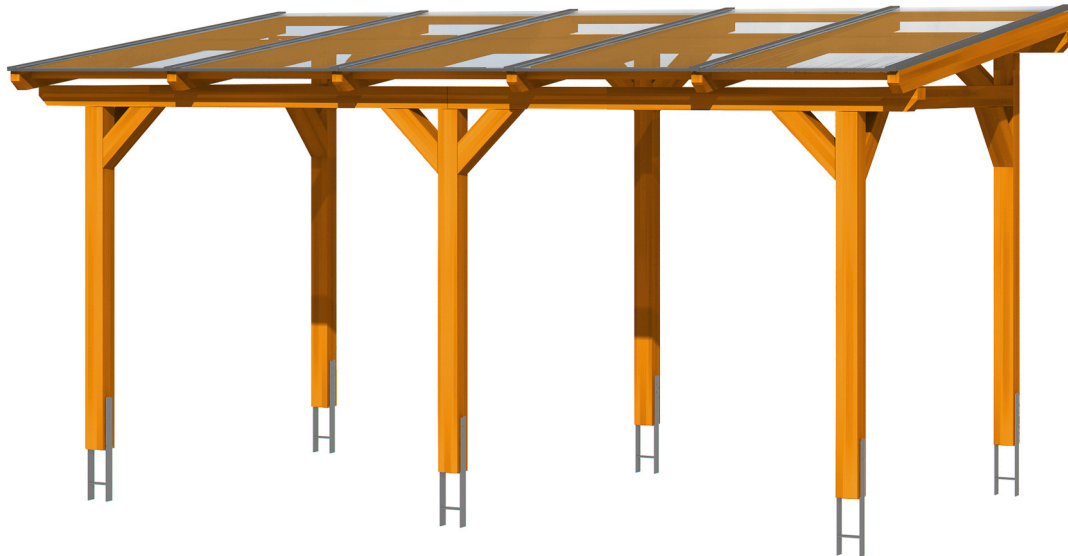


TERRASSENÜBERDACHUNG SIENA
541 x 250 cm

Gestaltungsbeispiel

- Freistehend
- Dacheindeckung Polycarbonat-Doppelstegplatte in klar
- Pfosten 12 x 12 cm
- inklusive H-Pfostenanker





Terrassenüberdachung

TERRASSENÜBERDACHUNG SIENA 541 X 250 CM, LEIMHOLZ, EICHE HELL

Datenblatt / Baubeschreibung

| | |
|---------------------------------|---------------------------------------|
| Material | Leimholz, Fichte |
| Farbe | Eiche hell |
| Farbbehandlung | Lasiert |
| Größe | 541 x 250 cm |
| Aufstellbreite (Sockelmaß) | 476 cm |
| Aufstelltiefe (Sockelmaß) | 217 cm |
| Außenbreite inkl. Dachüberstand | 541 cm |
| Außentiefe inkl. Dachüberstand | 250 cm |
| Gesamthöhe vorne | 225 cm |
| Gesamthöhe hinten | 256 cm |
| Dachform | Pulldach |
| Material Dacheindeckung | Polycarbonat-Doppelstegplatten |
| Farbe Dach | Transparent |
| Dachstärke | 16 mm |
| Dachfläche | 13.53 m² |
| Dachneigung | nach vorne |



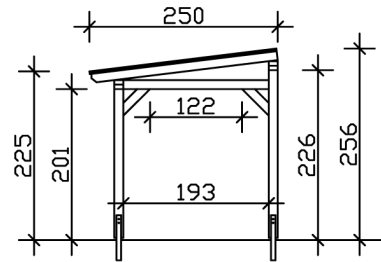
| | |
|---------------------------------|--|
| Gefälle | 7 ° |
| Dachüberstand vorne | 33 cm |
| Dachüberstand hinten | 0 cm |
| Dachüberstand links | 32 cm |
| Dachüberstand rechts | 32 cm |
| Schneelast (sk) | 2 kN/m ² |
| Windstaudruck q | 0.95 kN/m ² |
| Grundfläche | 13.53 m ² |
| Umbauter Raum | 32.54 m ³ |
| Durchgangshöhe vorne | 201 cm |
| Durchgangshöhe hinten | 226 cm |
| Pfostenstärke | 12 x 12 cm |
| Pfostenlänge vorne | 198 cm |
| Pfostenlänge hinten | 223 cm |
| Pfostenabstand Breite | 220 cm |
| Pfostenabstand Tiefe | 193 cm |
| Pfostenanzahl | 6 Stück |
| Verankerung | H-Pfostenanker zum Einbetonieren |
| Montageart | Freistehend |
| nicht im Lieferumfang enthalten | Beton |
| Garantie | 5 Jahre gemäß unseren Garantiebedingungen |
| Verpackungsgewicht gesamt | 405 kg |
| Anzahl Packstücke | 1 |
| Verpackungsmaß | Breite: 285 cm, Höhe: 60 cm, Tiefe: 120 cm, 405 kg |
| Artikelnummer | 201570-01-20 |
| EAN-Nummer | 4018211002900 |

TERRASSENÜBERDACHUNG SIENA

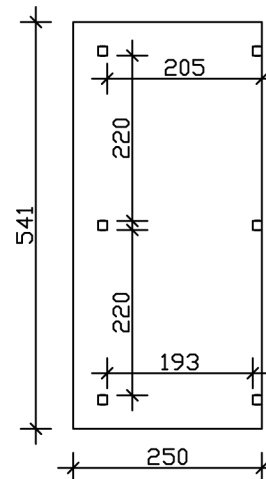
541 x 250 cm



Schnitt



Grundriss



TERRASSENÜBERDACHUNG SIENA

541 x 250 cm
Schnitte und Ansichten Maßstab 1:100



Ansicht Vorne

