

# TERRASSENÜBERDACHUNG SANREMO

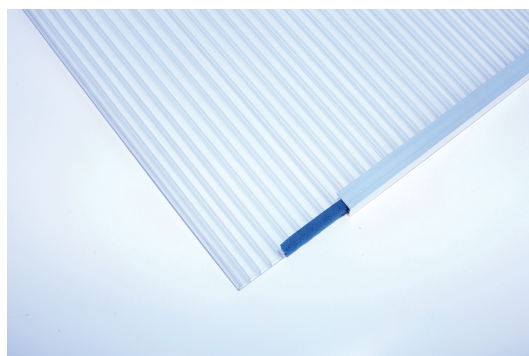
Massive Konstruktion aus hochwertigem Leimholz (BSH-Fichte)

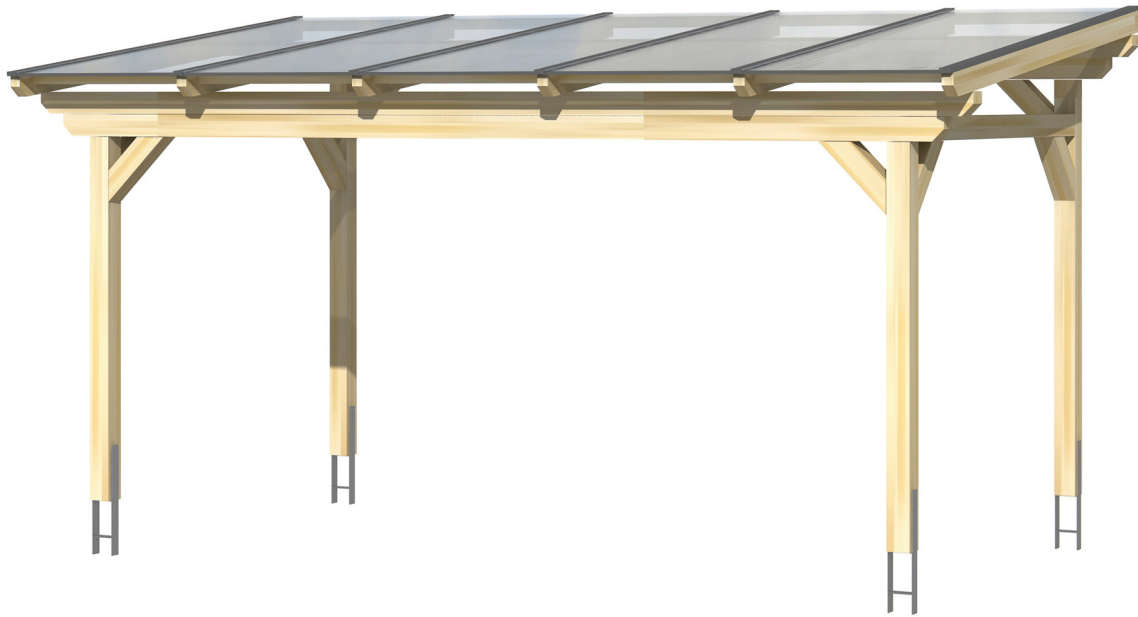


TERRASSENÜBERDACHUNG  
SANREMO  
541 x 300 cm

Gestaltungsbeispiel

- Freistehend
- Dacheindeckung Polycarbonat-Doppelstegplatte in klar
- Pfosten 12 x 12 cm
- inklusive H-Pfostenanker





Terrassenüberdachung

## TERRASSENÜBERDACHUNG SANREMO 541 X 300 CM, LEIMHOLZ, NATUR

### Datenblatt / Baubeschreibung

Material	<b>Leimholz, Fichte</b>
Farbe	<b>Natur</b>
Farbbehandlung	<b>Unbehandelt</b>
Größe	<b>541 x 300 cm</b>
Aufstellbreite (Sockelmaß)	<b>499 cm</b>
Aufstelltiefe (Sockelmaß)	<b>267 cm</b>
Außenbreite inkl. Dachüberstand	<b>541 cm</b>
Außentiefe inkl. Dachüberstand	<b>300 cm</b>
Gesamthöhe vorne	<b>237 cm</b>
Gesamthöhe hinten	<b>274 cm</b>
Dachform	<b>Pulldach</b>
Material Dacheindeckung	<b>Polycarbonat-Doppelstegplatten</b>
Farbe Dach	<b>Transparent</b>
Dachstärke	<b>16 mm</b>
Dachfläche	<b>16.23 m<sup>2</sup></b>
Dachneigung	<b>nach vorne</b>



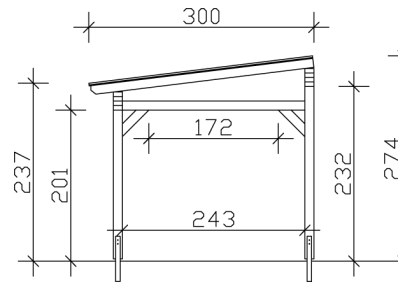
Gefälle	7 °
Dachüberstand vorne	33 cm
Dachüberstand hinten	0 cm
Dachüberstand links	21 cm
Dachüberstand rechts	21 cm
Schneelast (sk)	1.8 kN/m <sup>2</sup>
Windstaudruck q	0.95 kN/m <sup>2</sup>
Grundfläche	16.23 m <sup>2</sup>
Umbauter Raum	41.68 m <sup>3</sup>
Durchgangshöhe vorne	201 cm
Durchgangshöhe hinten	232 cm
Pfostenstärke	12 x 12 cm
Pfostenlänge vorne	198 cm
Pfostenlänge hinten	229 cm
Pfostenabstand Breite	475 cm
Pfostenabstand Tiefe	243 cm
Pfostenanzahl	4 Stück
Verankerung	H-Pfostenanker zum Einbetonieren
Montageart	Freistehend
nicht im Lieferumfang enthalten	Beton
Garantie	5 Jahre gemäß unseren Garantiebedingungen
Verpackungsgewicht gesamt	455 kg
Anzahl Packstücke	1
Verpackungsmaß	Breite: 545 cm, Höhe: 55 cm, Tiefe: 120 cm, 455 kg
Artikelnummer	201839-00-20
EAN-Nummer	4018211201839

## TERRASSENÜBERDACHUNG SANREMO

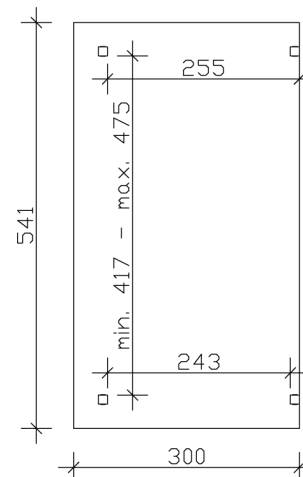
541 x 300 cm



Schnitt



Grundriss



# TERRASSENÜBERDACHUNG SANREMO

541 x 300 cm  
Schnitte und Ansichten Maßstab 1:100



Ansicht Vorne

