

VORDACH STRALSUND 8

Massive Konstruktion aus Konstruktionsvollholz (KVH-Fichte)



VORDACH STRALSUND 8
360 x 187 cm

Gestaltungsbeispiel

- Ständer 12 x 12 cm
- Pfetten 12 x 12 cm
- Sparren 6 x 12 cm
- 20 mm Dachschalung





Vordach

VORDACH STRALSUND TYP 8, 360 X 187 CM, SCHIEFERGRAU

Datenblatt / Baubeschreibung

| | |
|----------------------------------|---------------------------|
| Material | KVH, Fichte |
| Farbe | Schiefergrau |
| Farbbehandlung | Lasiert |
| Größe | 360 x 187 cm |
| Außenbreite inkl. Dachüberstand | 360 cm |
| Außentiefe inkl. Dachüberstand | 187 cm |
| Dachform | Satteldach |
| Material Dacheindeckung | Dachschalung |
| Dachstärke | 20 mm |
| Dachfläche | 5.67 m² |
| Dachneigung | zur Seite |
| Gefälle | 22 ° |
| Dachblende | Holzblende |
| Schindelbedarf á 2m ² | 5 Paket(e) |
| Durchgangshöhe vorne | 208 cm |
| Pfostenstärke | 12 x 12 cm |



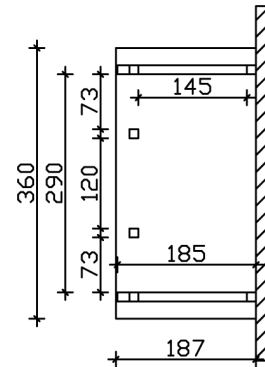
| | |
|---------------------------------|---|
| Pfostenabstand Breite | 120 cm |
| Verankerung | |
| Montageart | Wandanbau |
| nicht im Lieferumfang enthalten | Dübel für die Wandmontage |
| Garantie | 5 Jahre gemäß unseren Garantiebedingungen |
| Verpackungsgewicht gesamt | 225 kg |
| Anzahl Packstücke | 1 |
| Verpackungsmaß | Breite: 320 cm, Höhe: 35 cm, Tiefe: 120 cm, 225 kg |
| Artikelnummer | 206384-13-31 |
| EAN-Nummer | 4018211029556 |

VORDACH STRALSUND 8

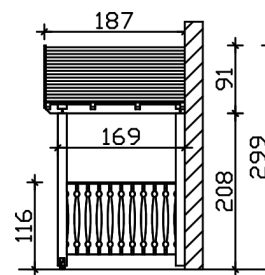
360 x 187 cm



Grundriss



Schnitt



VORDACH STRALSUND 8
 360 x 187 cm
 Schnitte und Ansichten Maßstab 1:100



Ansicht Vorne

