



Holzbeton Hochbeete

Made in Austria

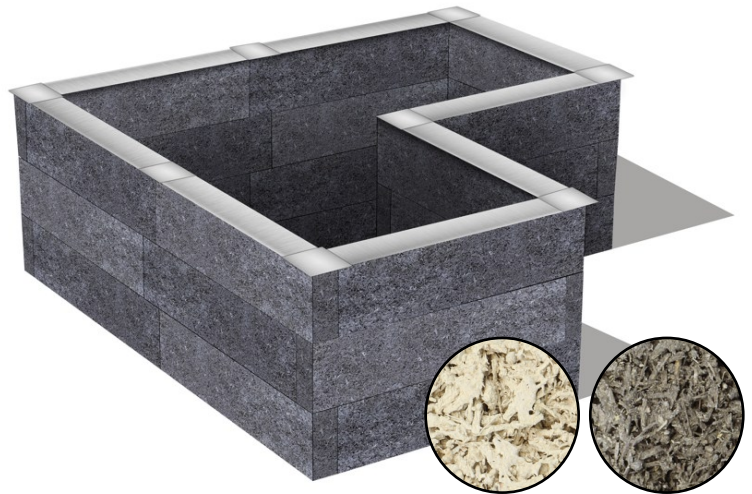
Hochbeete aus Holzbeton sind nicht nur robust und langlebig, sondern auch einfach aufzubauen.

Mit dem **integrierten Schneckenschutz** bleibt sämtliches Gemüse vor Schnecken verschont.

Das Hochbeet ist auf tragfähigem Untergrund schnell montiert. Eine zusätzliche Folieneinlage oder Wärmedämmung ist nicht notwendig.

Was ist Holzbeton?

Holzbeton ist ein **Naturbaustoff**. Weichholzspäne aus der Region werden mit Mineralstoffen haltbar gemacht, mit Zement und Wasser vermischt und zu einem Naturbaustoff geformt – ohne Brennvorgänge und Schadstoffe.



Vorteile

- **Naturnaher Baustoff (Holzbeton)**
- **Tragender Untergrund genügt (kein Fundament erforderlich)**
- **Wärmedämmend**
- **Folieneinlage nicht notwendig**
- **Automatische Entwässerung**
- **Thermisch getrennte Kammern im Stein**
- **Integrierter Schneckenschutz**



WARUM HOCHBEETE AUS HOLZBETON?

Langlebigkeit

- ◆ Holz alleine verrottet mit der Zeit, besonders in feuchtem Erd-Kontakt.
- ◆ Holzbeton ist deutlich robuster und hält viele Jahre, ohne dass eine Folie oder ständige Pflege notwendig ist.

Natürliches Klima

- Durch die Holzfasern im Material wirkt Holzbeton temperaturnausgleichend.
- ◆ Das Beet heizt sich im Sommer weniger stark auf als reiner Beton oder Metall, und im Winter speichert es etwas Wärme.

Ökologisch sinnvoll

- ◆ Holzbeton besteht oft aus recycelten Holzspänen und mineralischen Bindemitteln.
- ◆ Dadurch werden nachwachsende Rohstoffe genutzt, und es entsteht ein nachhaltiger Baustoff.

Widerstandsfähigkeit

- ◆ Beständig gegen Feuchtigkeit, Frost und Schädlinge.
- ◆ Im Gegensatz zu reinem Holz ist kein chemischer Holzschutz nötig.

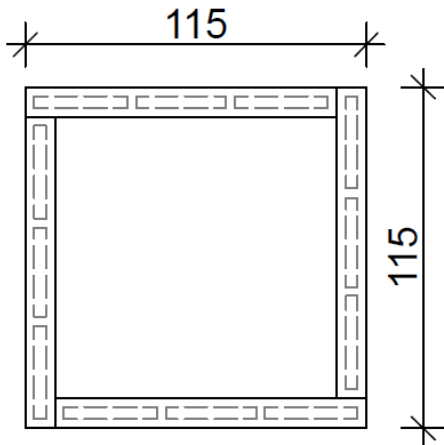
Einfache Pflege

- ◆ Muss nicht gestrichen oder geölt werden.

Typ 1

Größe: 115 x 115 x 75 cm

Pflanzfläche: ca. 1 m²



Farbe: Anthrazit



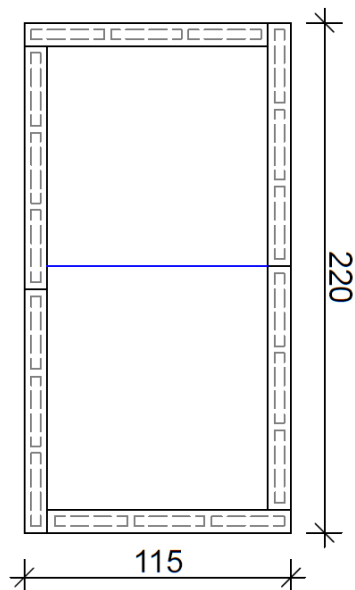
Farbe: Natur



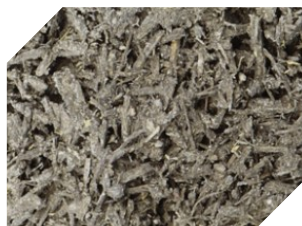
Typ 2

Größe: 220 x 115 x 75 cm

Pflanzfläche: ca. 2 m²



Farbe: Anthrazit



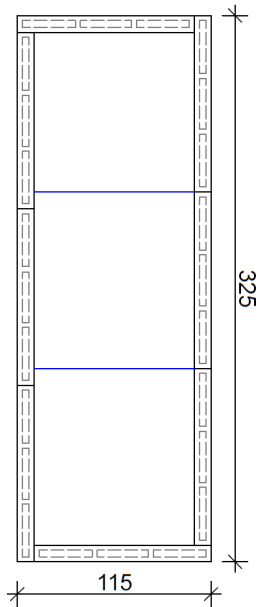
Farbe: Natur



Typ 3

Größe: 325 x 115 x 75 cm

Pflanzfläche: ca. 3 m²



Farbe: Anthrazit



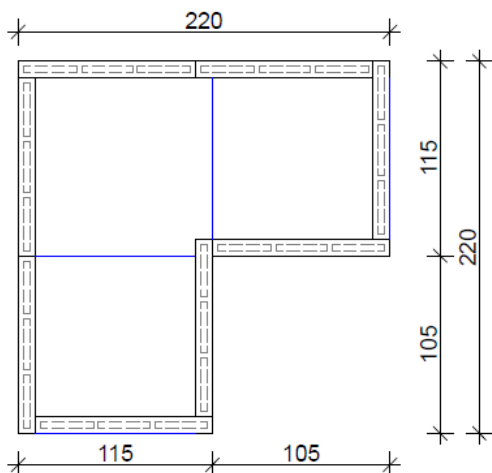
Farbe: Natur



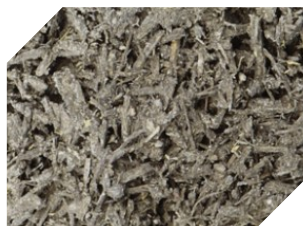
Typ 4

Größe: 220 x 220 x 75 cm

Pflanzfläche: ca. 3 m²



Farbe: Anthrazit



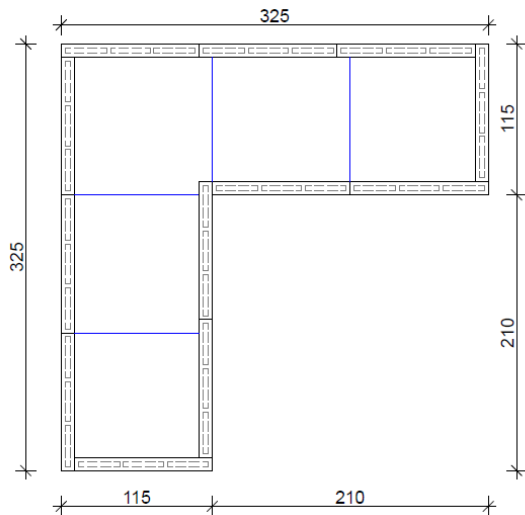
Farbe: Natur



Typ 5

Größe: 325 x 325 x 75 cm

Pflanzfläche: ca. 5 m²



Farbe: Anthrazit



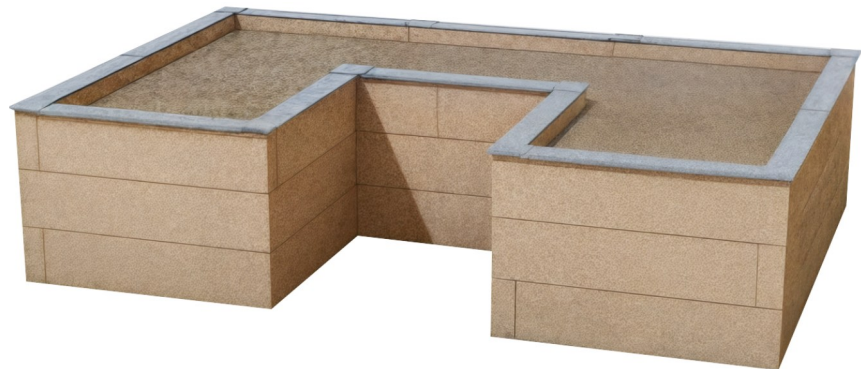
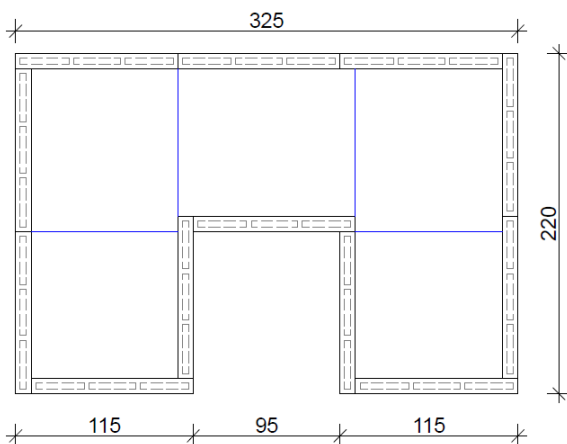
Farbe: Natur



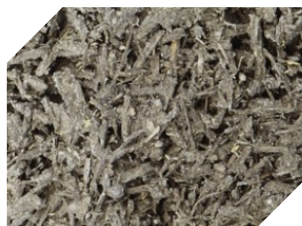
Typ 6

Größe: 325 x 220 x 75 cm

Pflanzfläche: ca. 5 m²



Farbe: Anthrazit



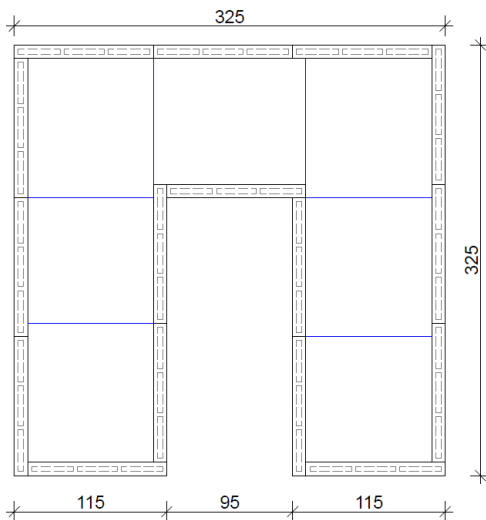
Farbe: Natur



Typ 7

Größe: 325 x 325 x 75 cm

Pflanzfläche: ca. 7 m²



Farbe: Anthrazit



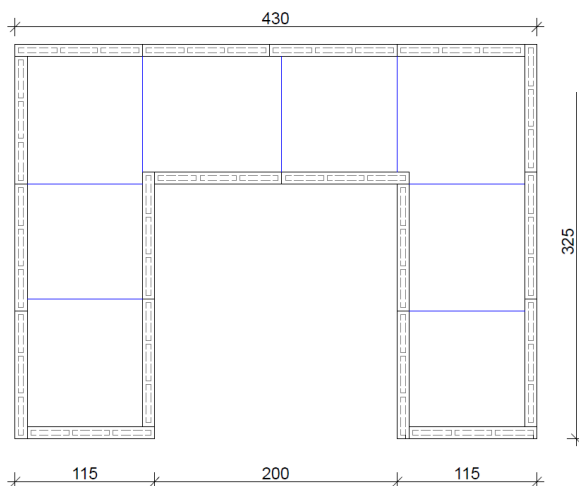
Farbe: Natur



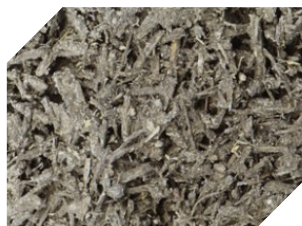
Typ 8

Größe: 430 x 325 x 75 cm

Pflanzfläche: ca. 8 m²



Farbe: Anthrazit



Farbe: Natur

