

Art.Nr.
5915003903/5915003915

AusgabeNr.
5915003903_0003

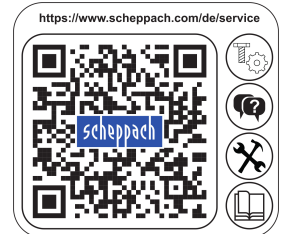
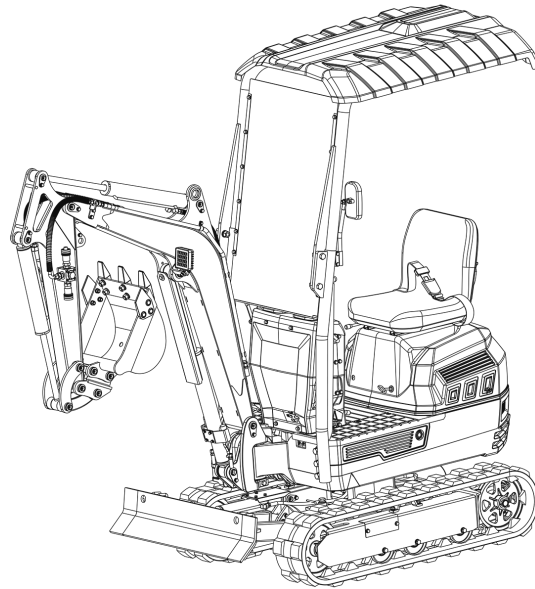
Rev.Nr.
09/04/2026

WOODSTAR

CE

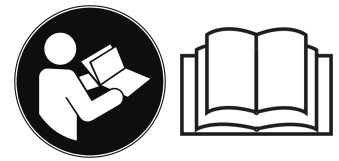
schepbach

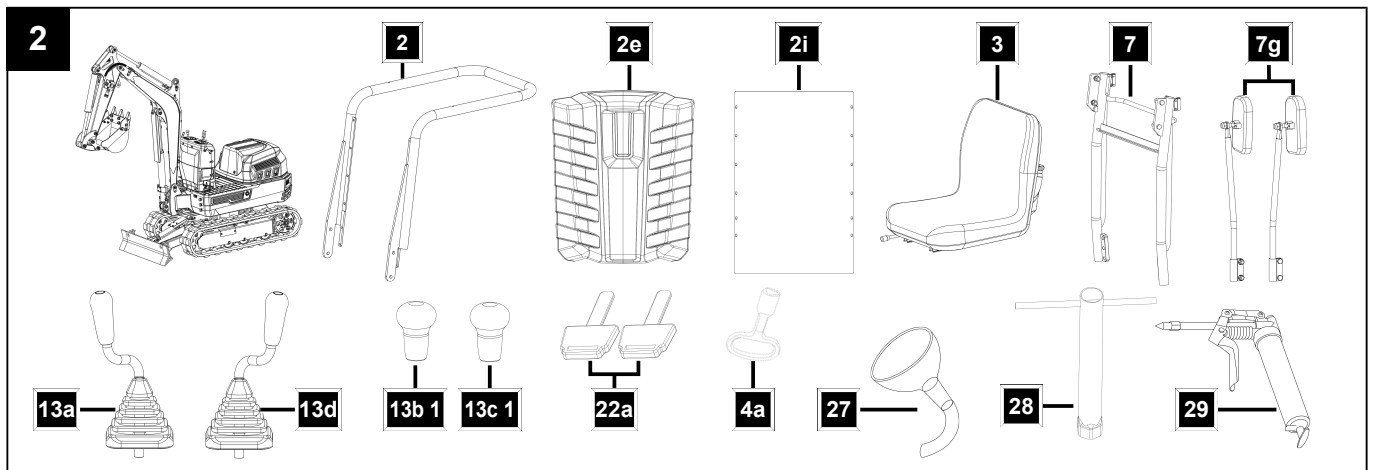
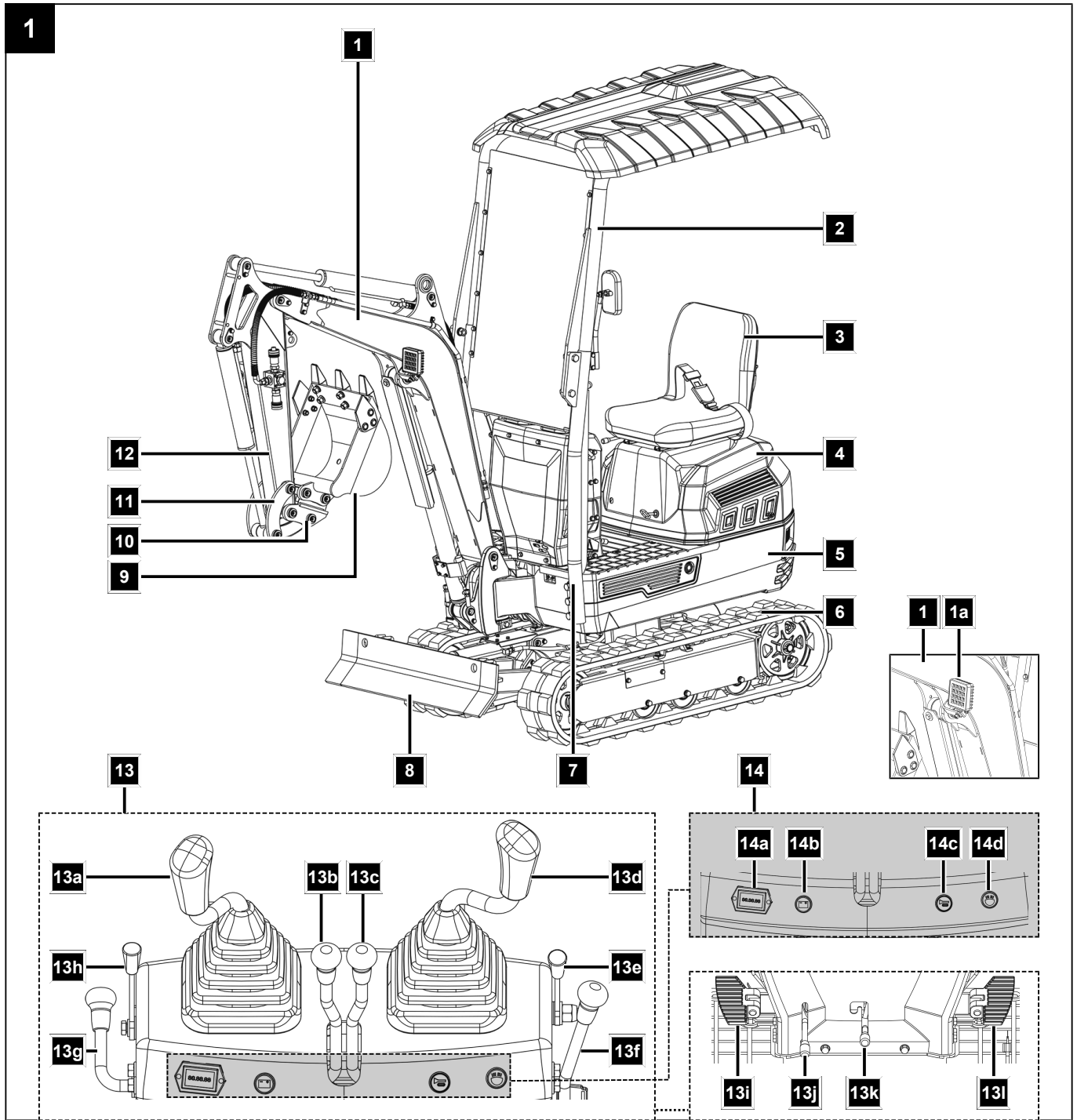
KITY IXES



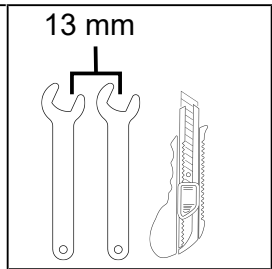
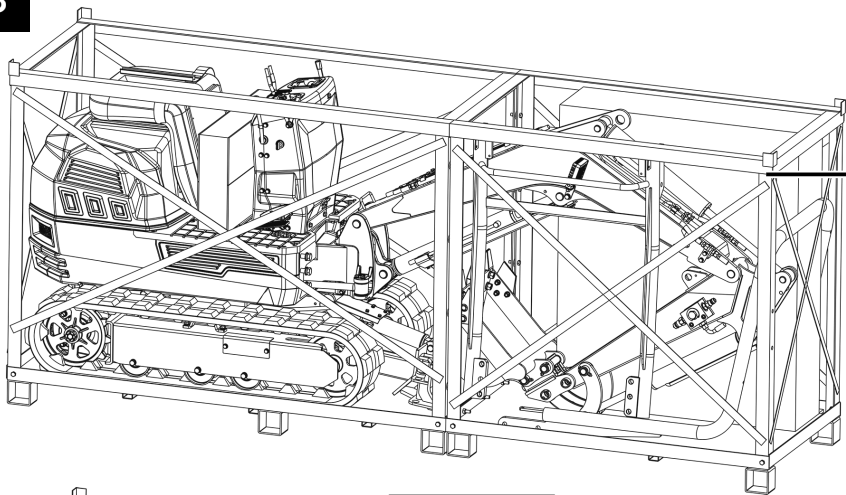
Made in P.R.C.

EXC1400/SY-MB1000



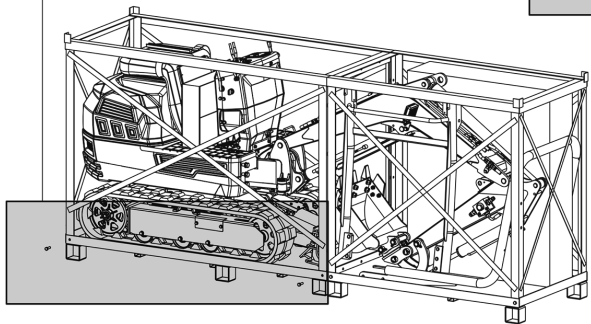
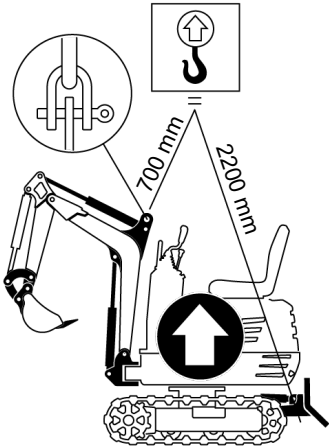
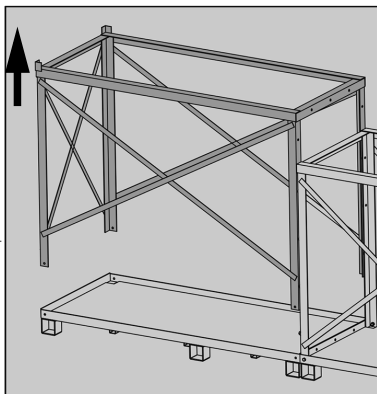
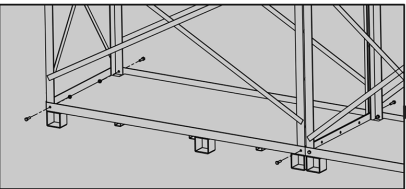
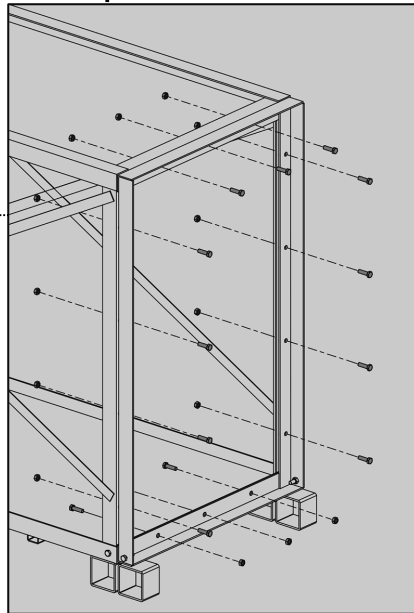
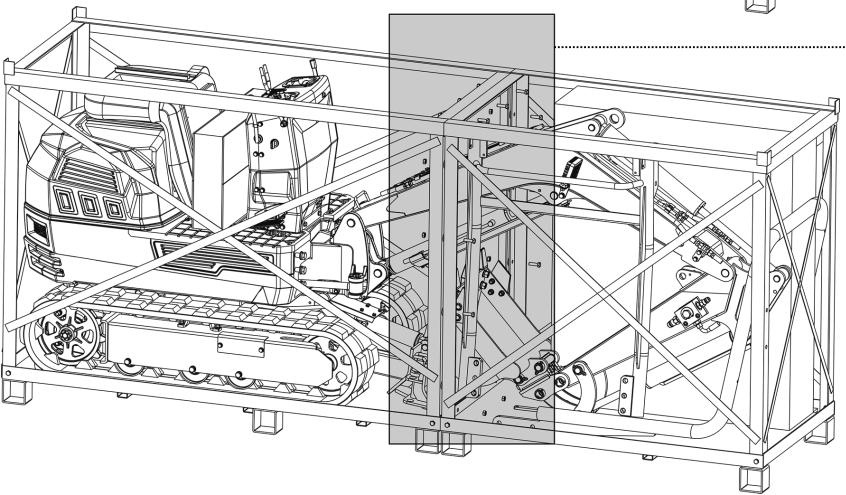


3



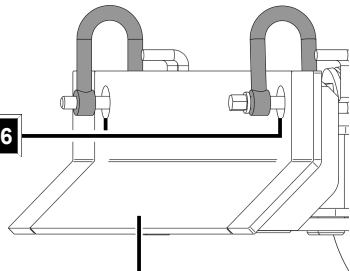
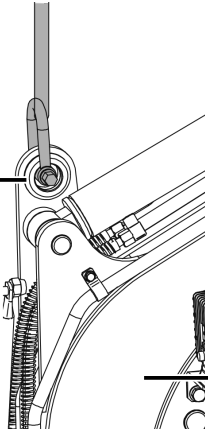
15

15a



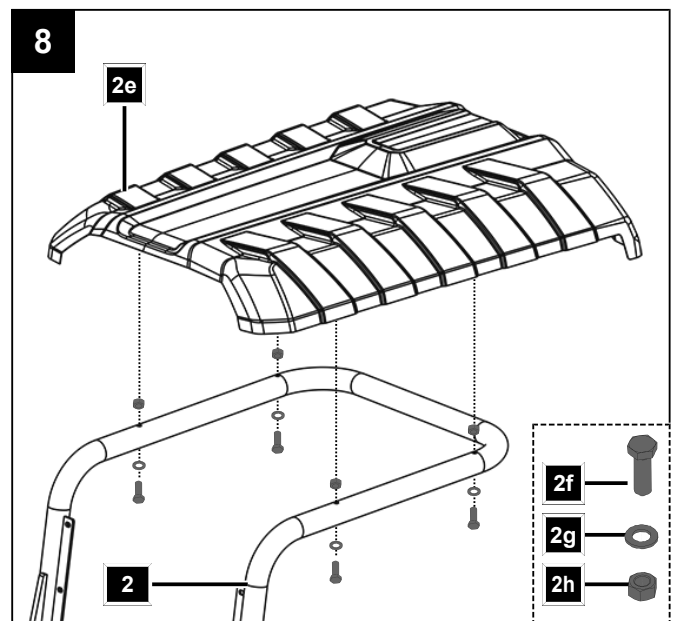
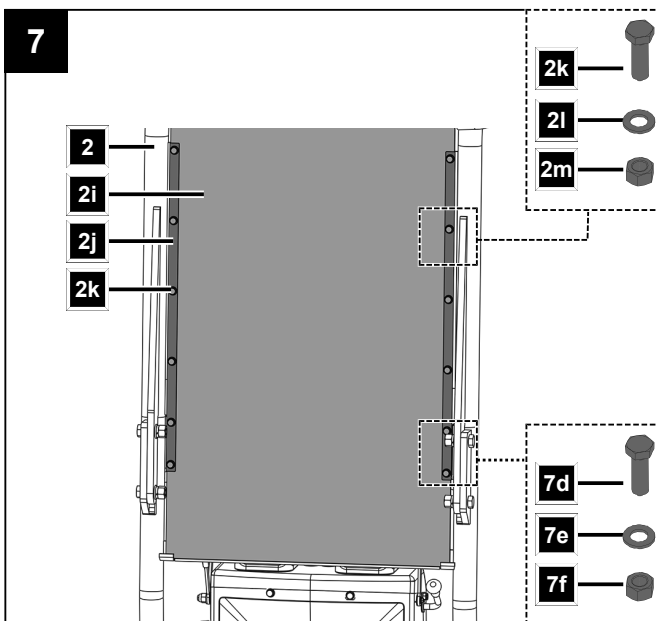
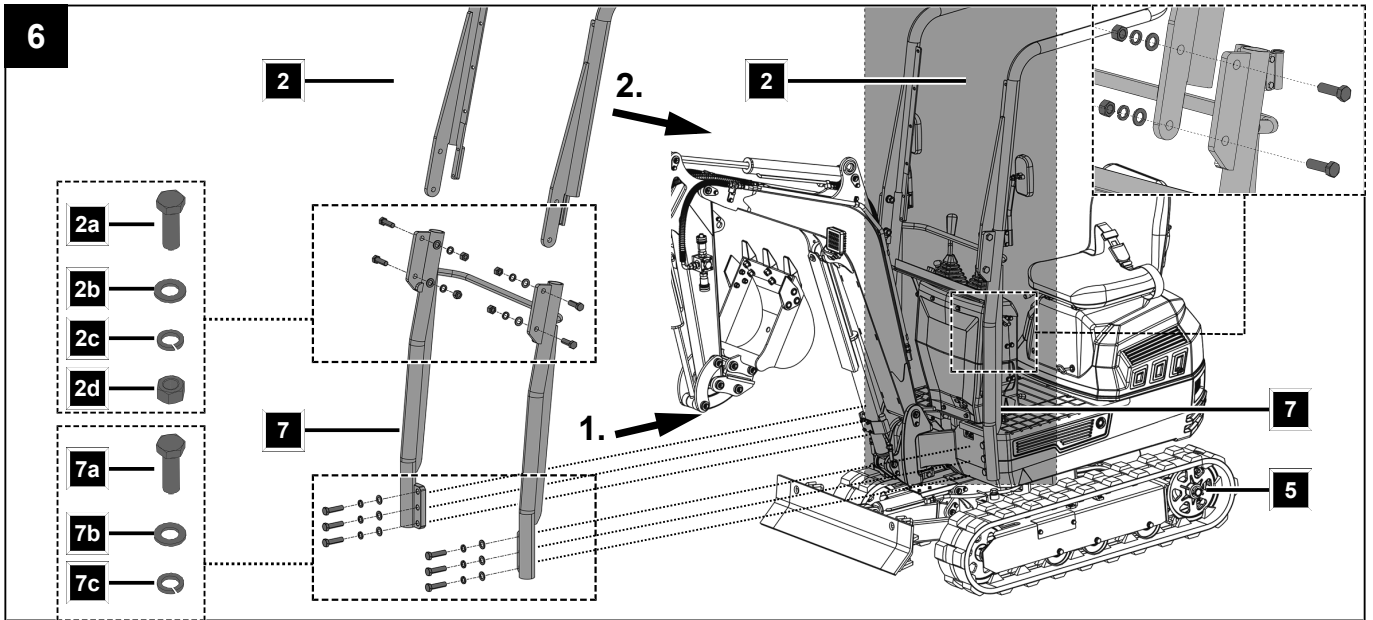
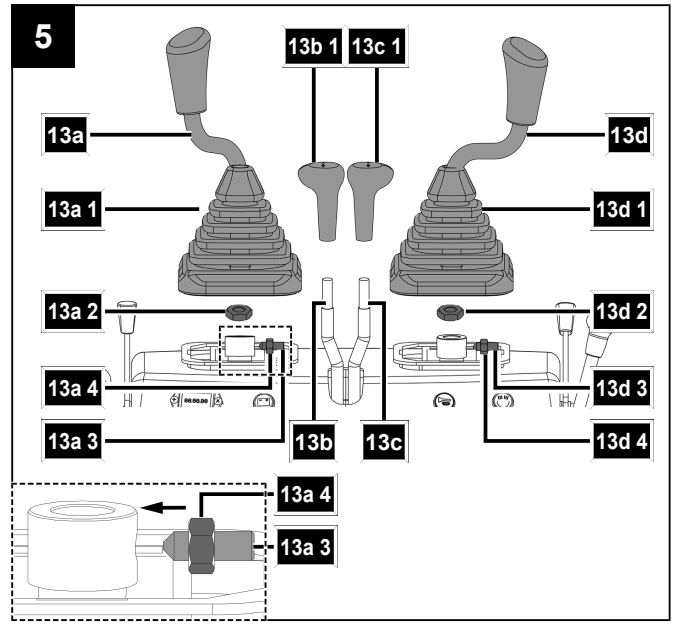
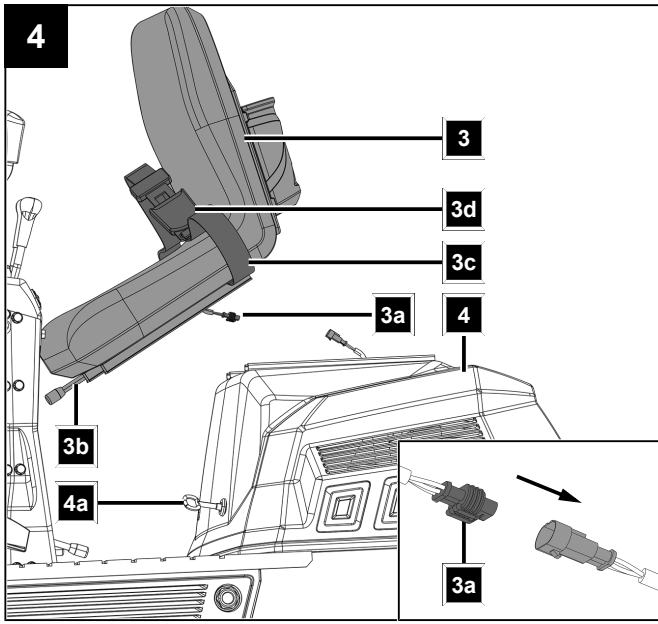
16

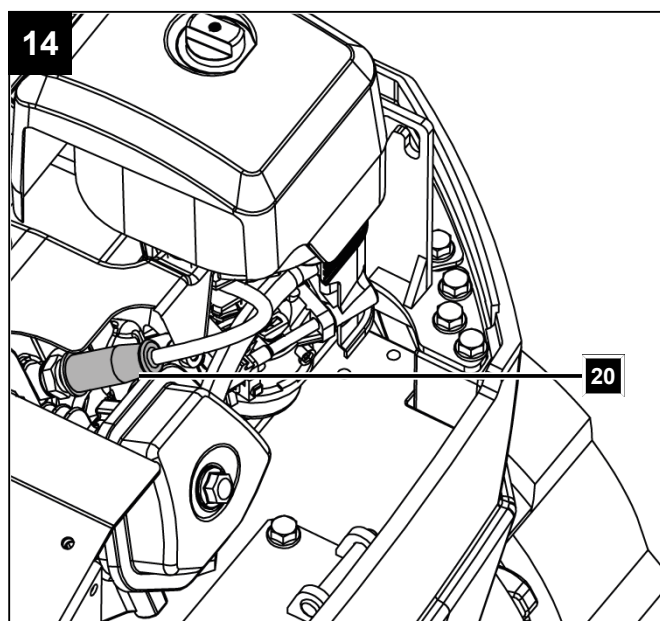
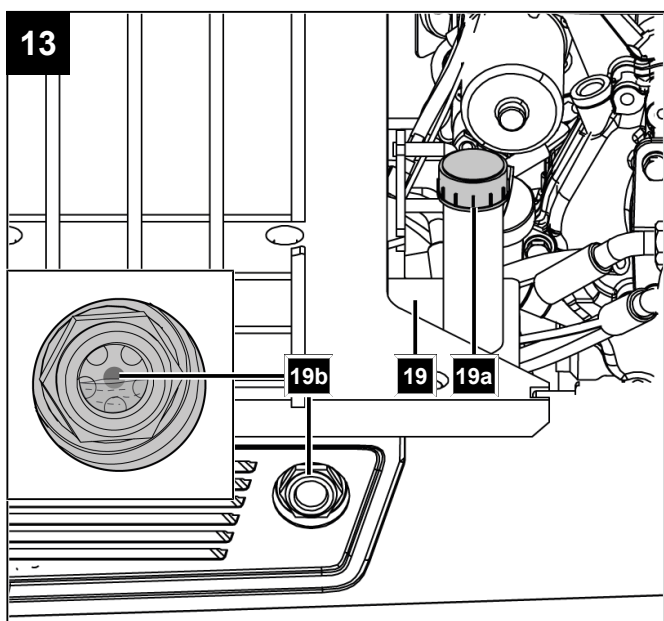
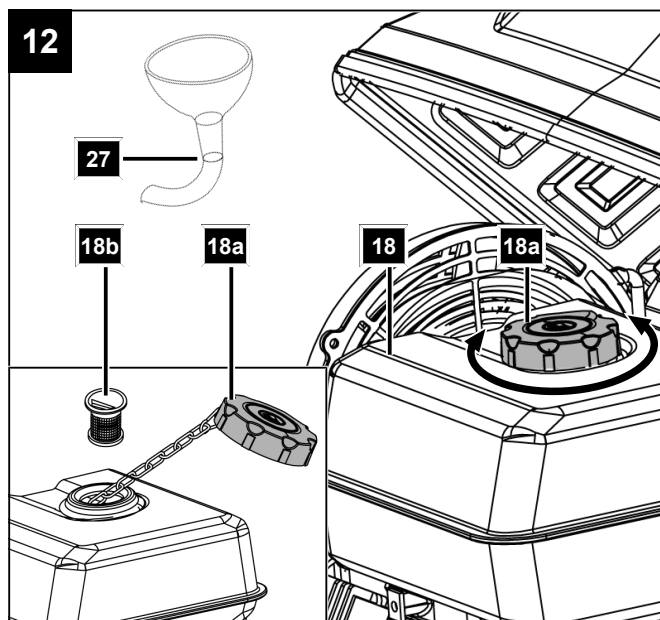
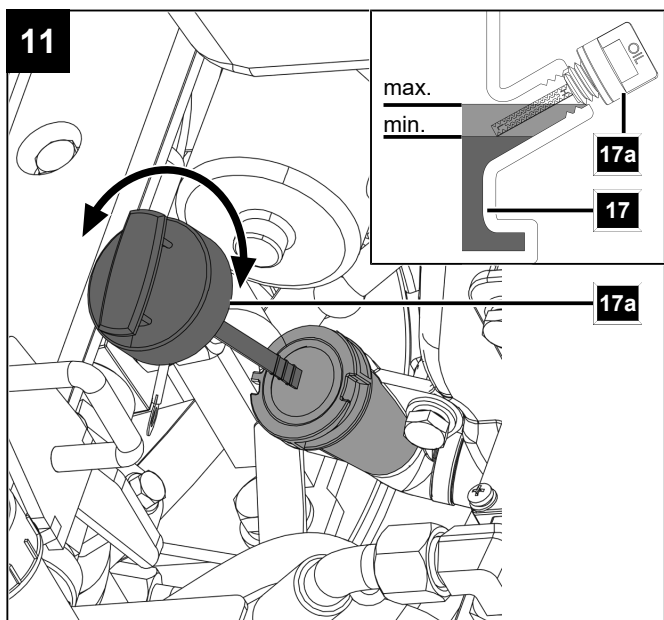
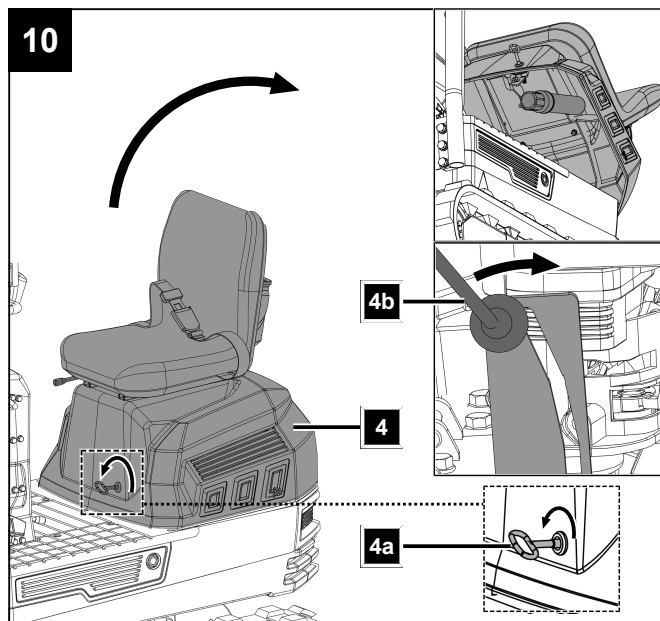
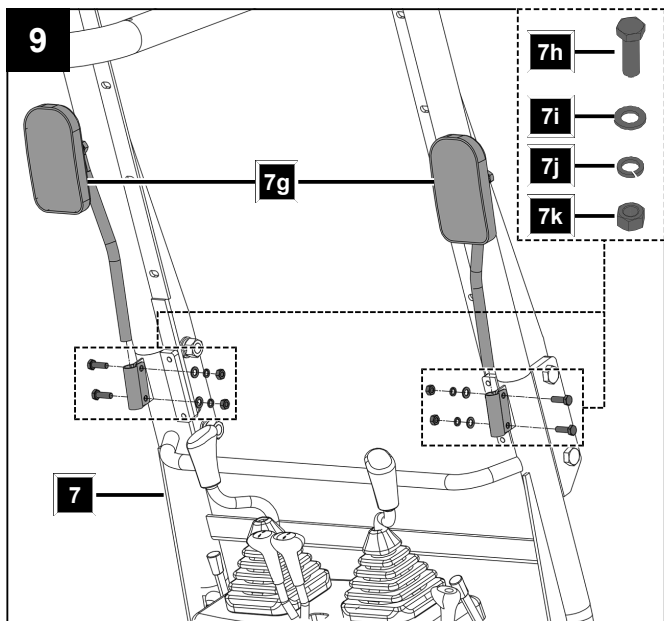
16

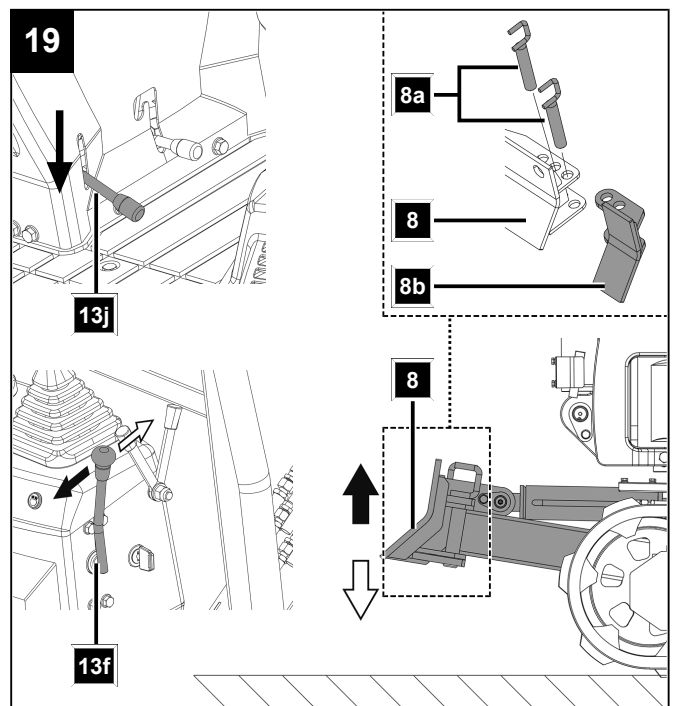
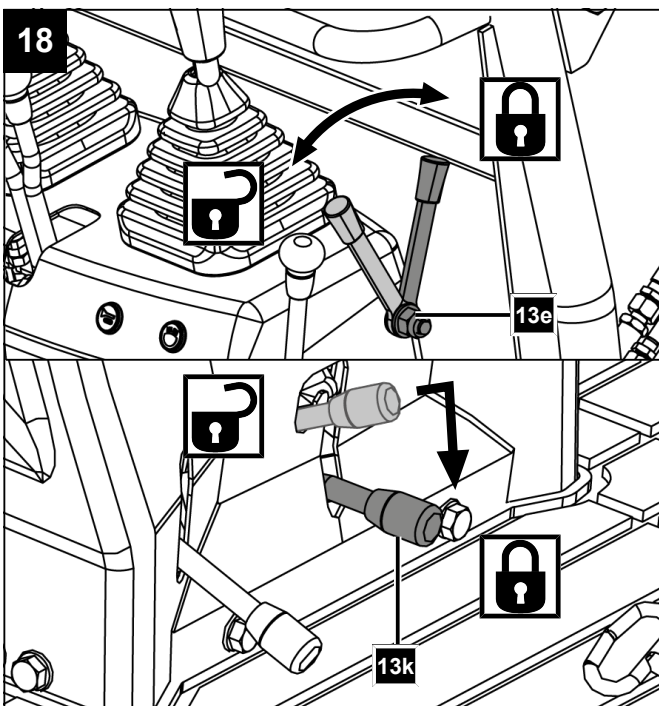
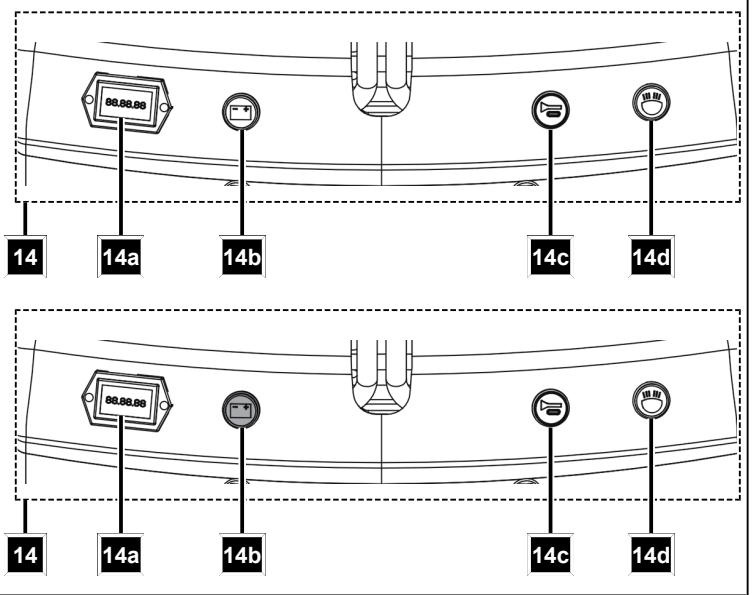
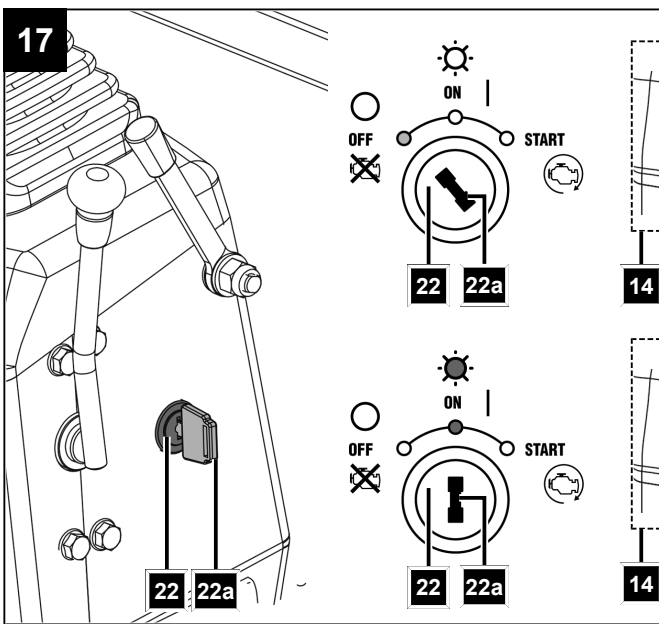
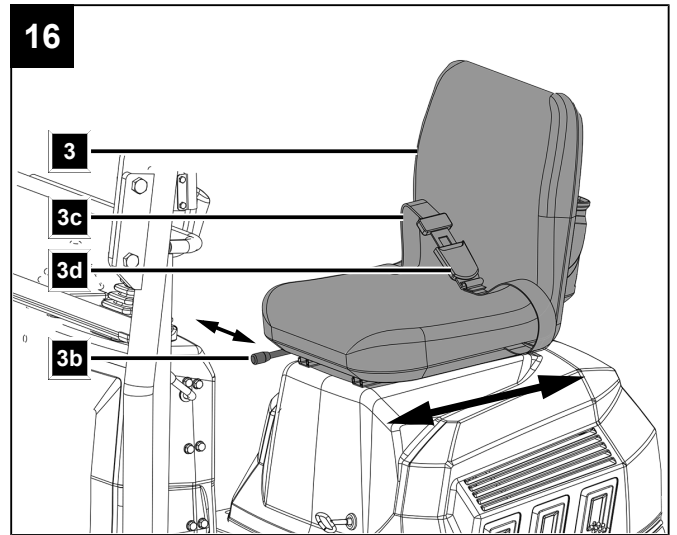
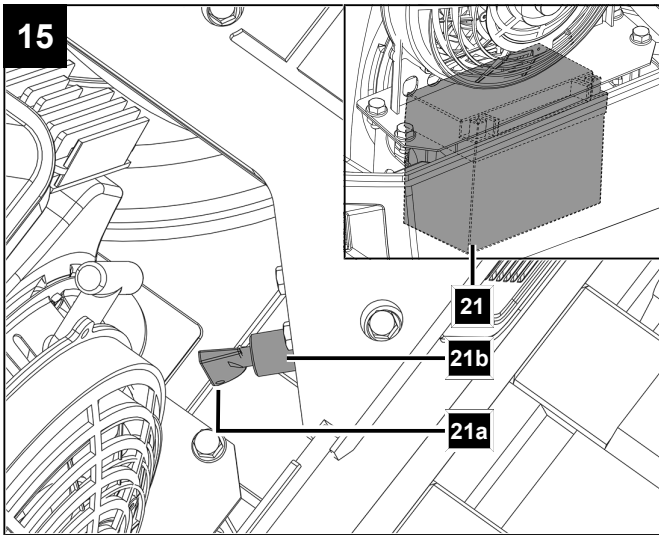


1

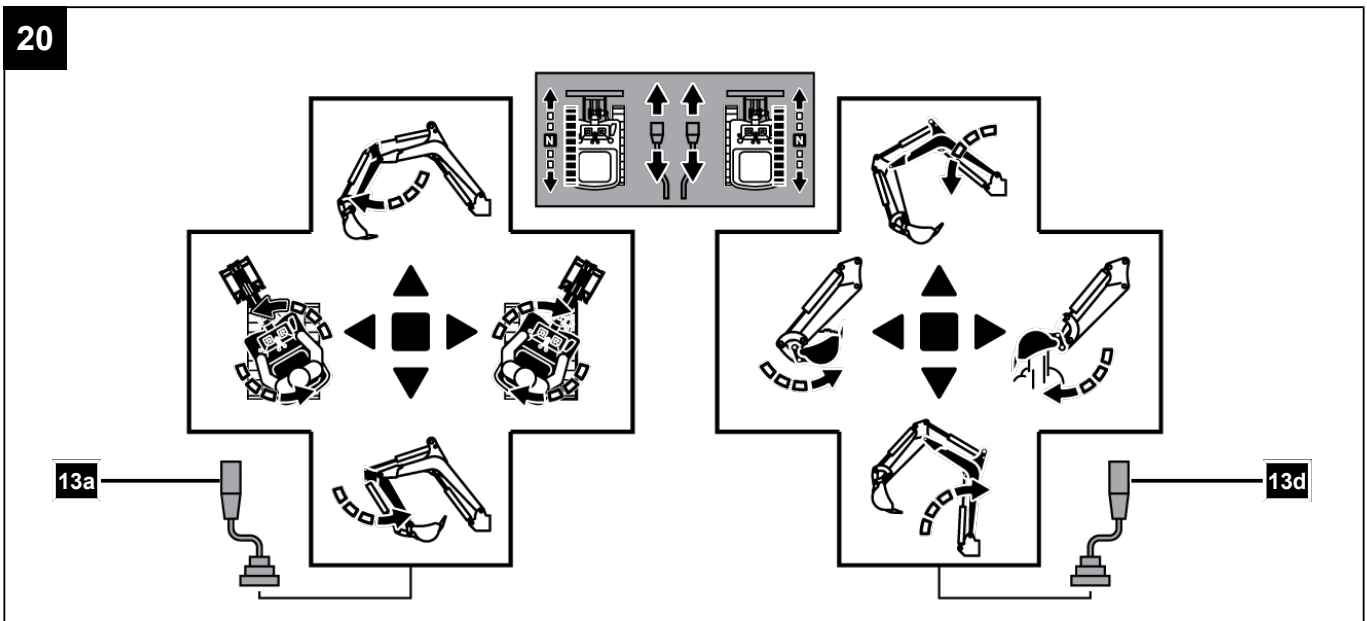
8



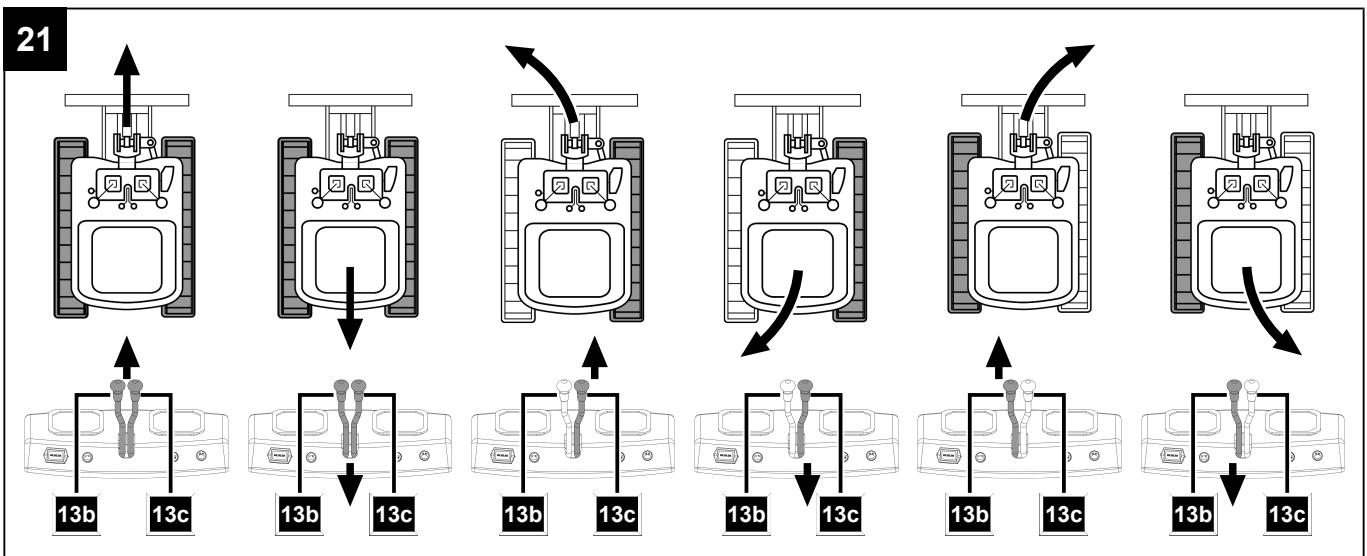




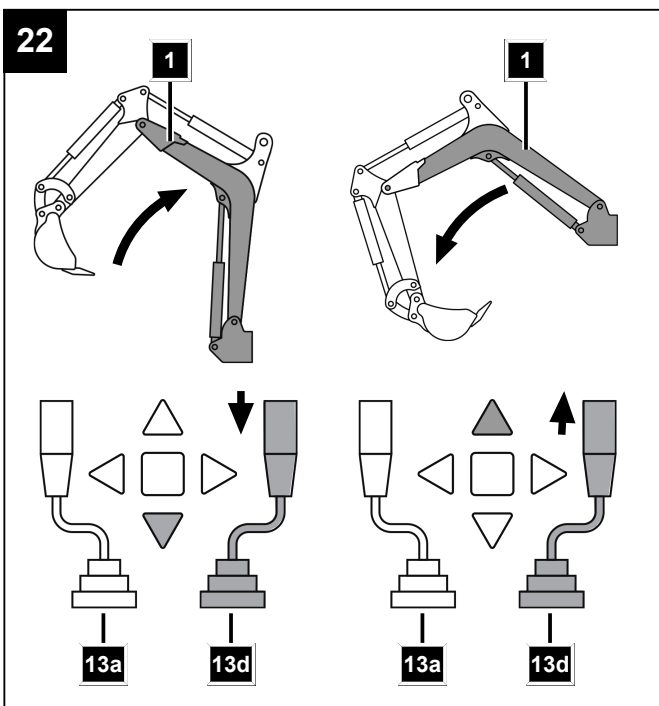
20



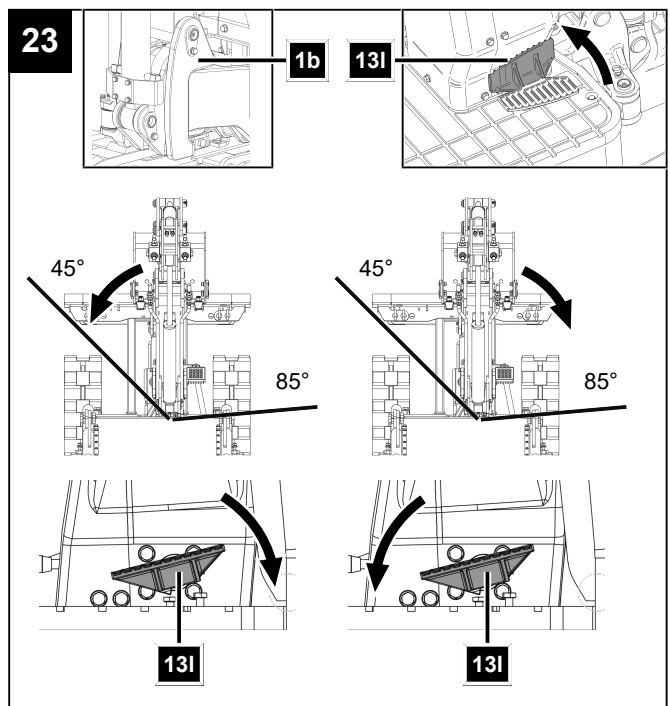
21

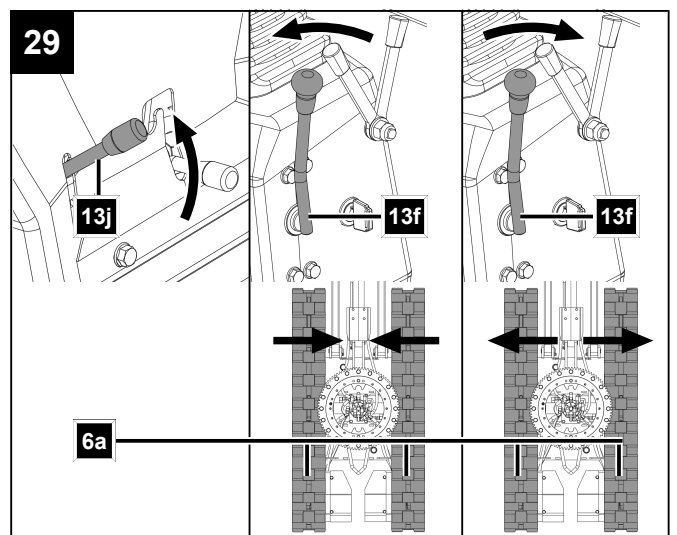
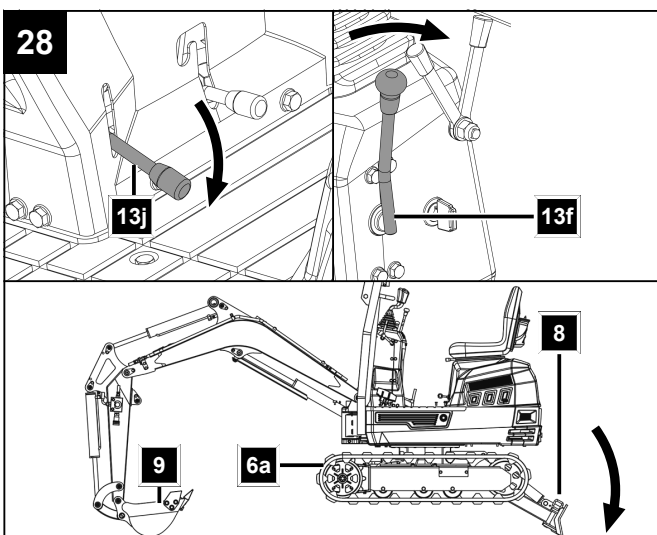
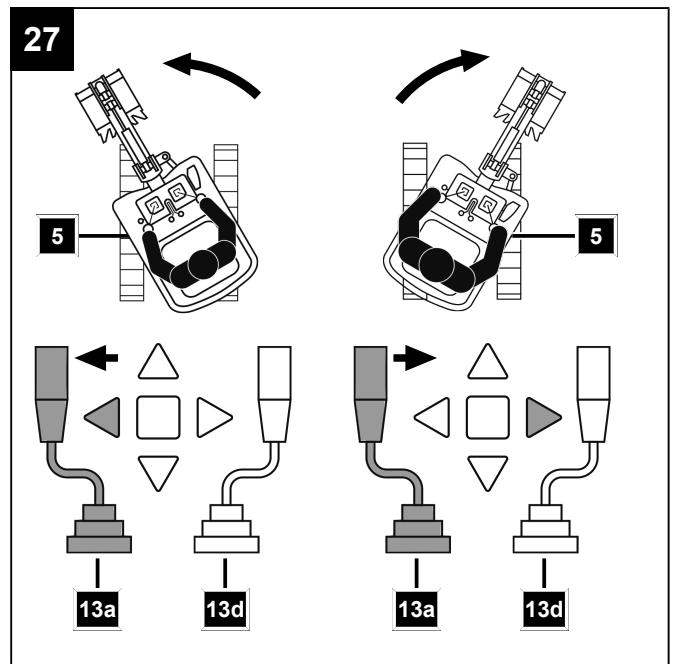
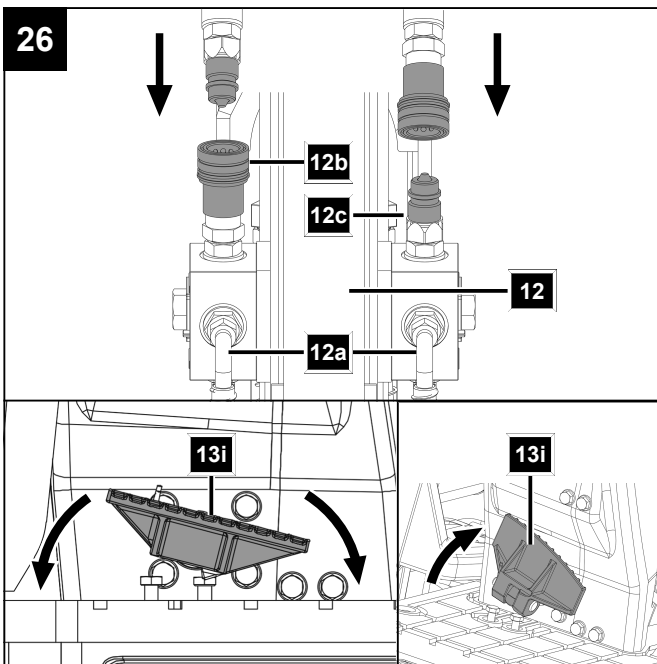
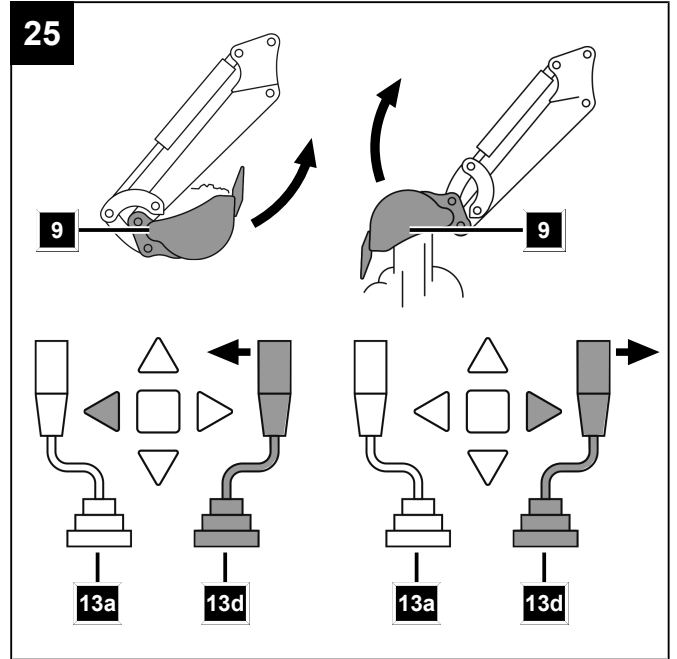
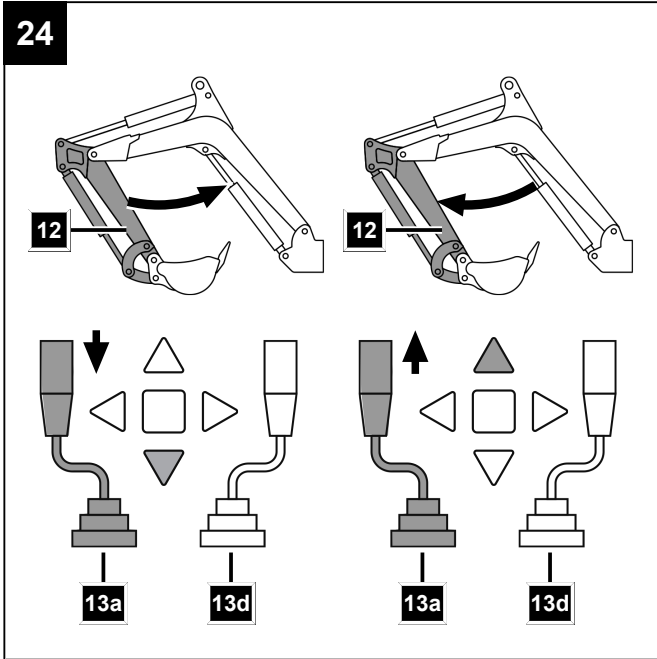


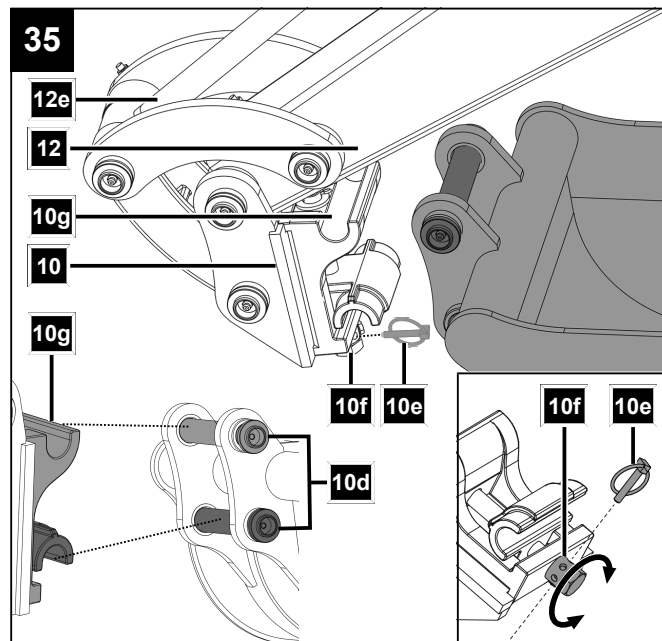
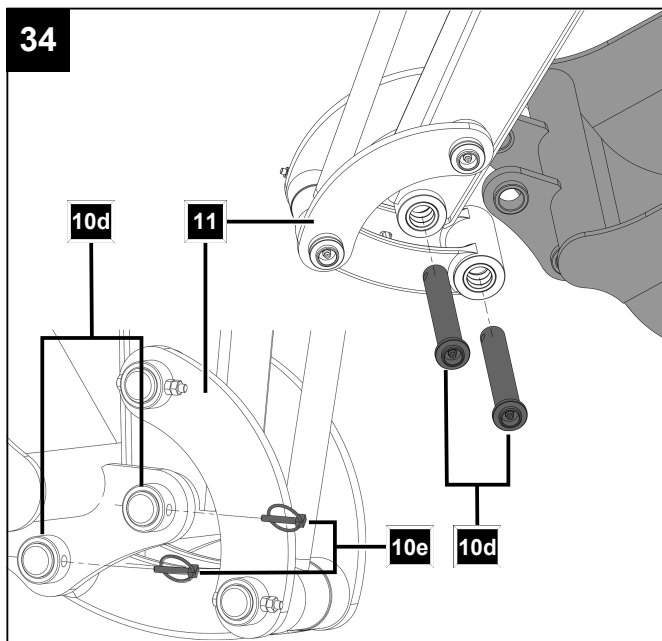
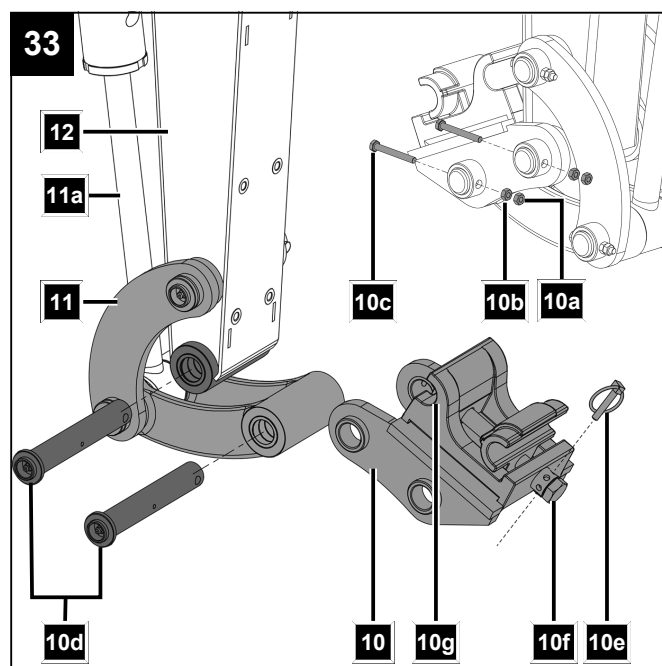
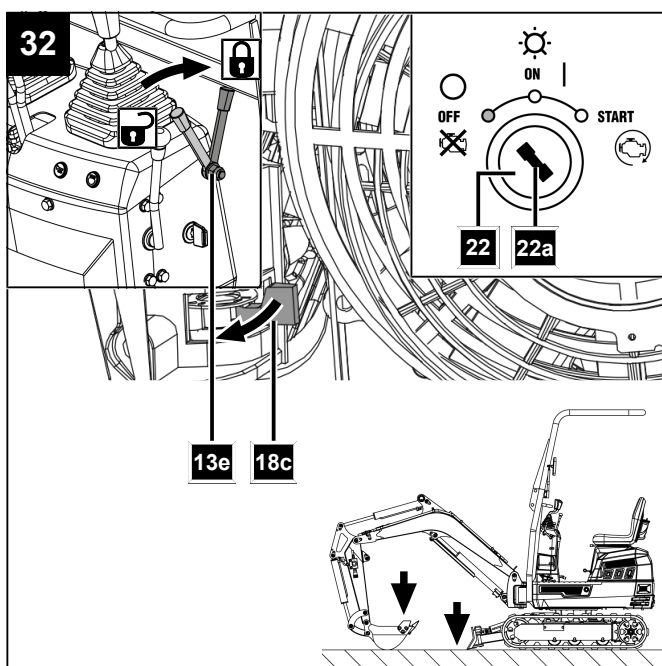
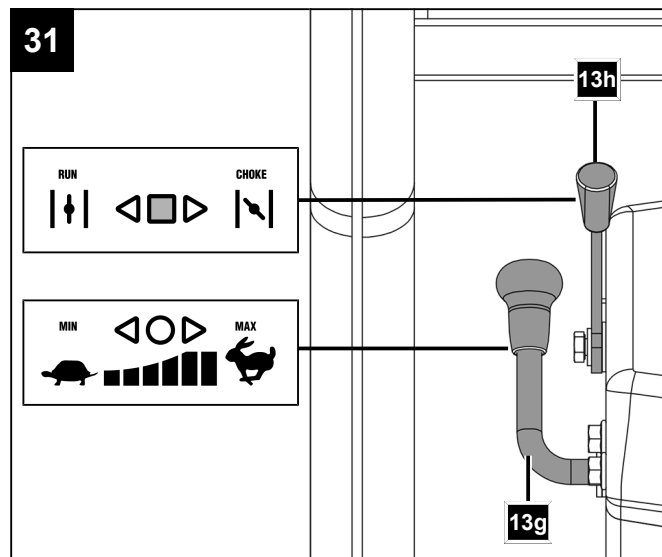
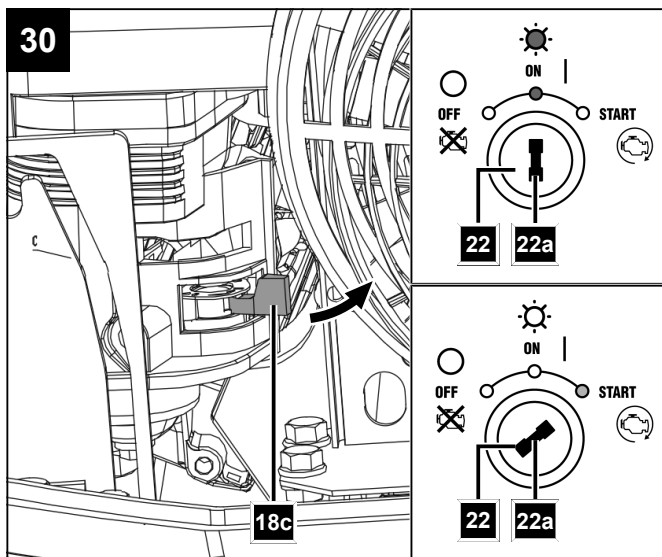
22



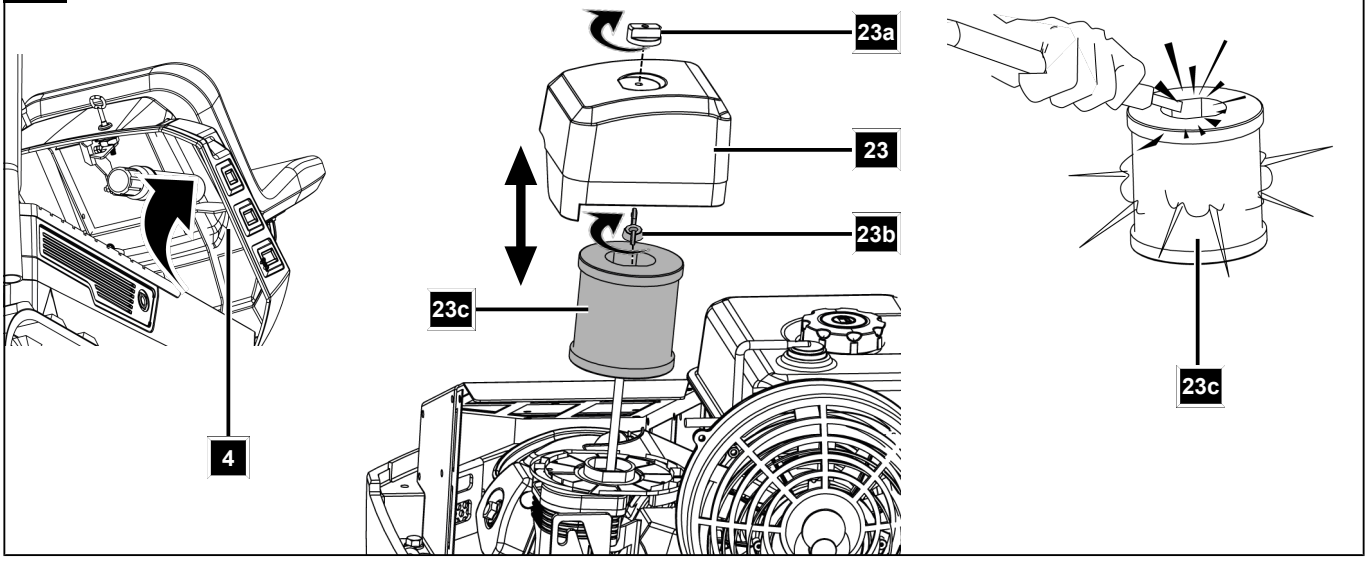
23



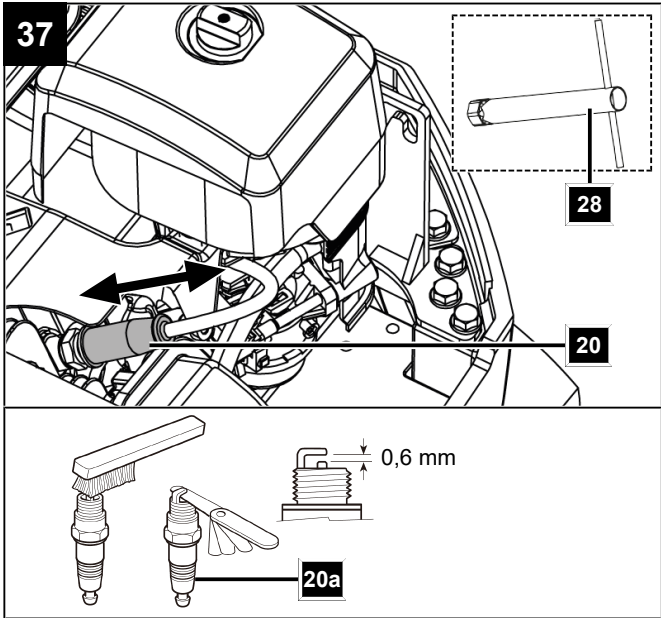




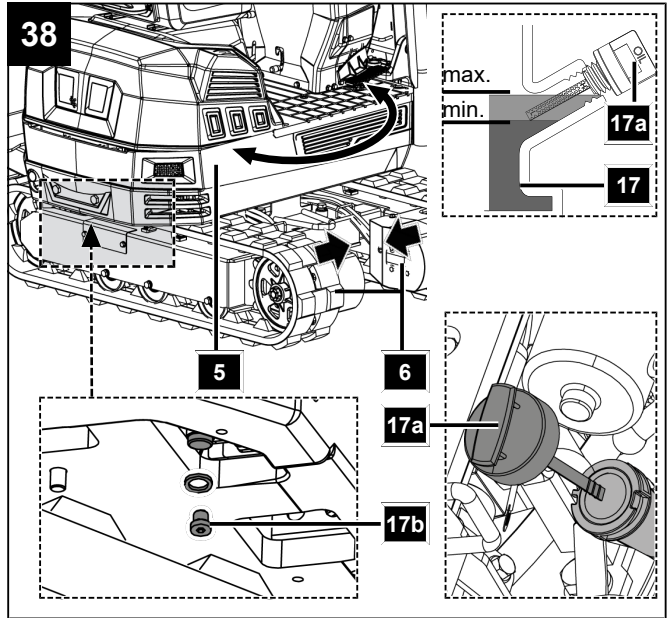
36



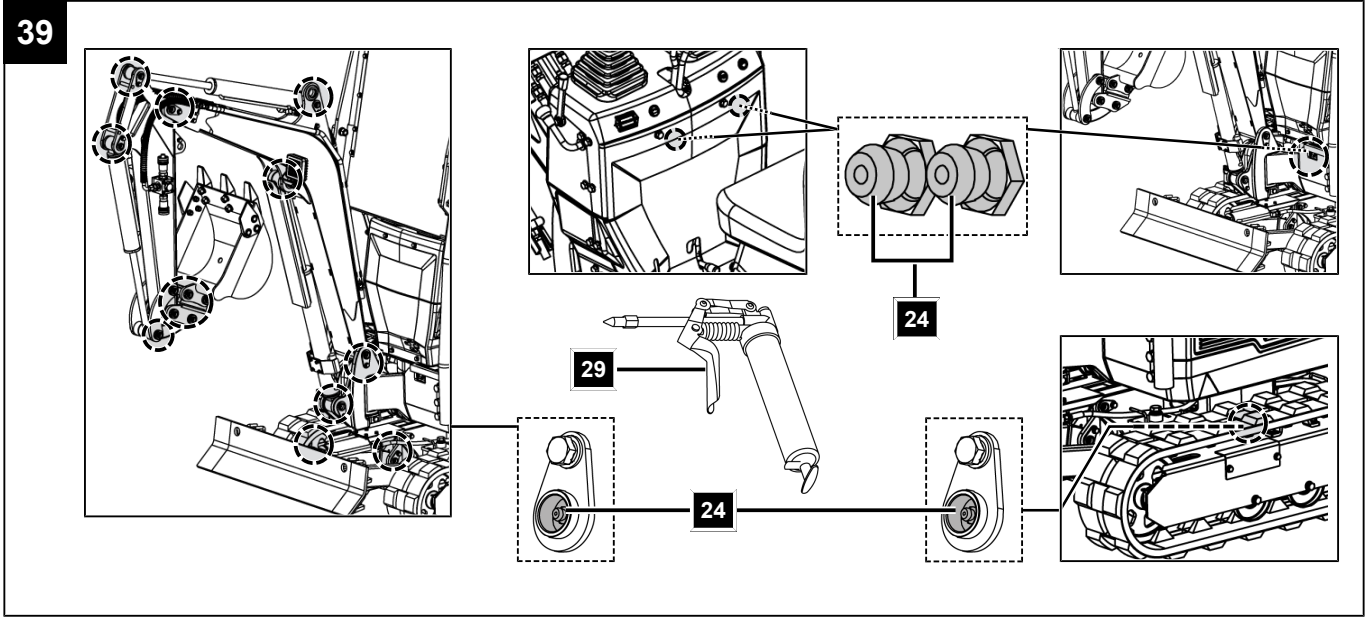
37

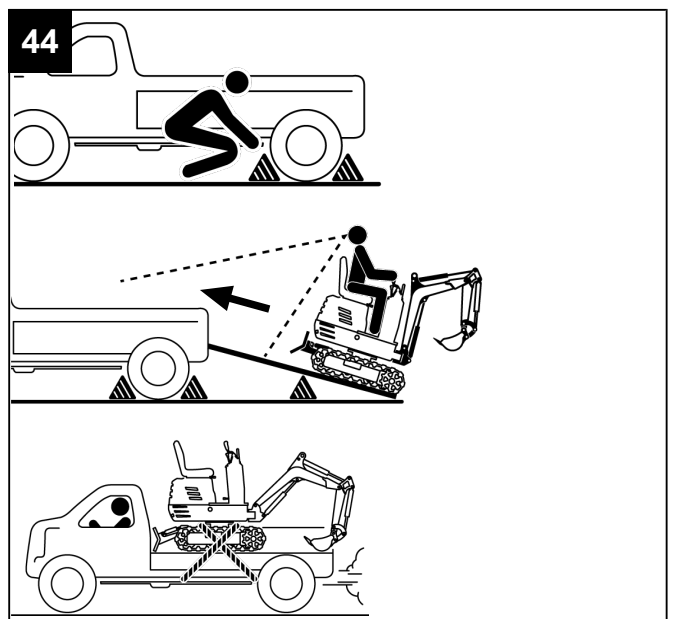
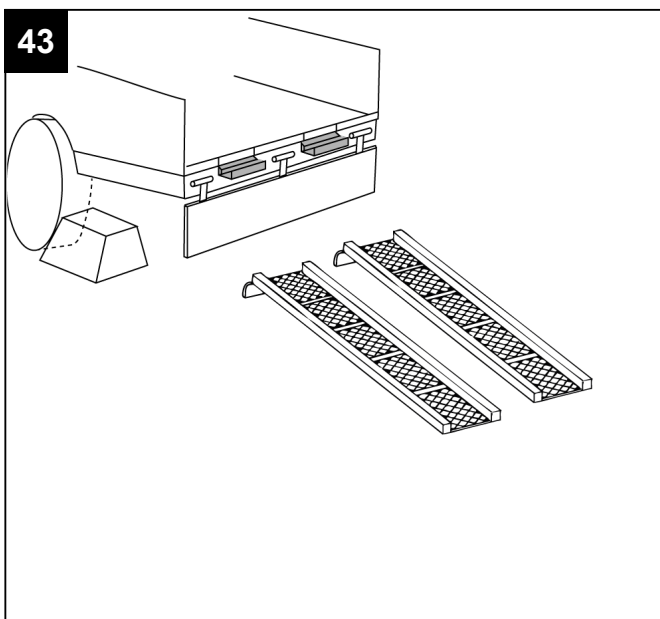
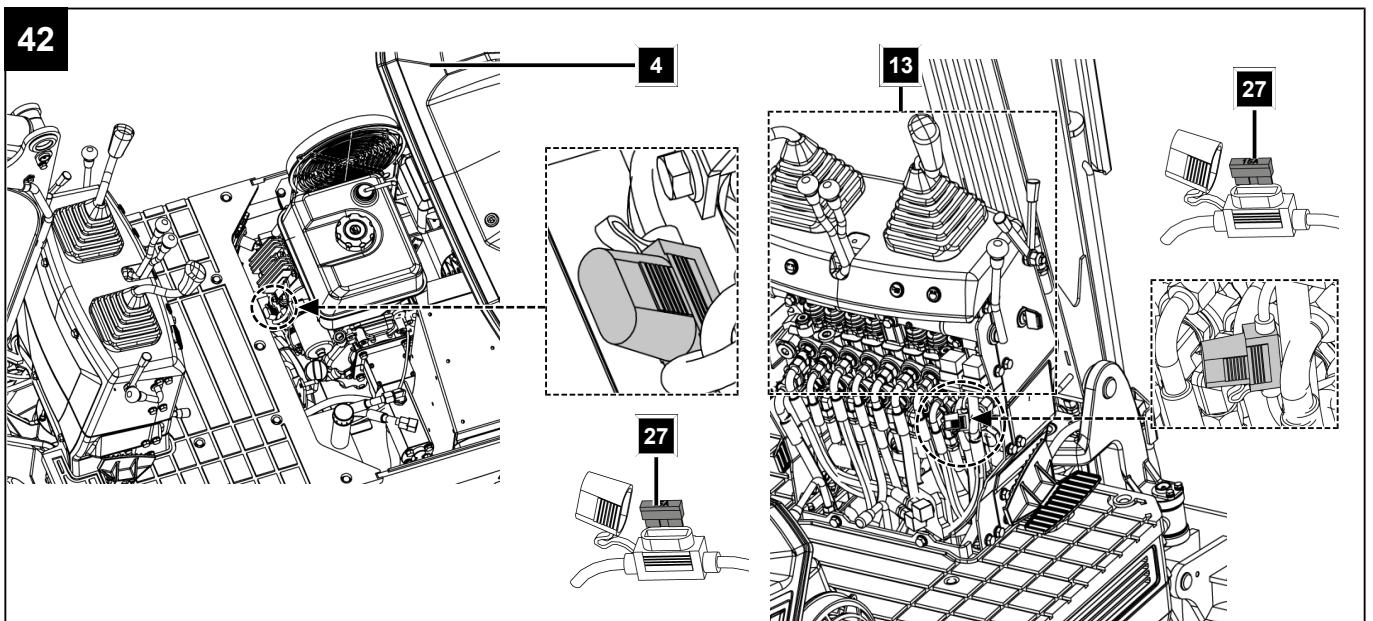
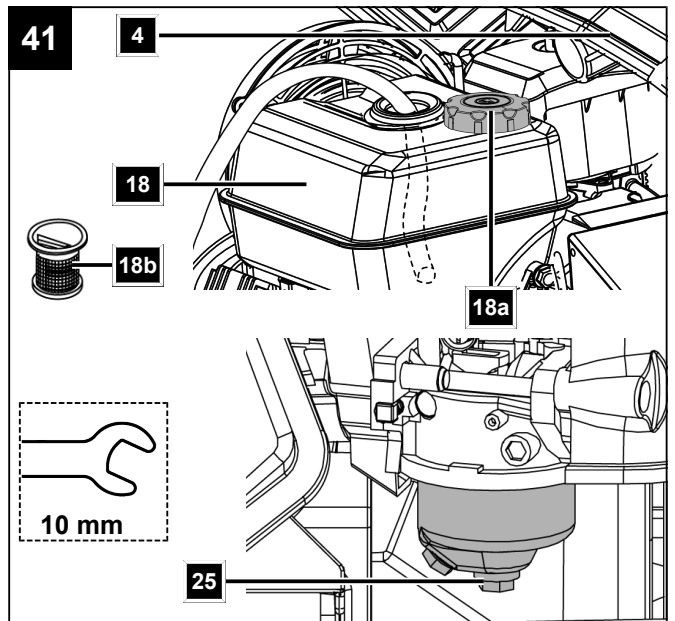
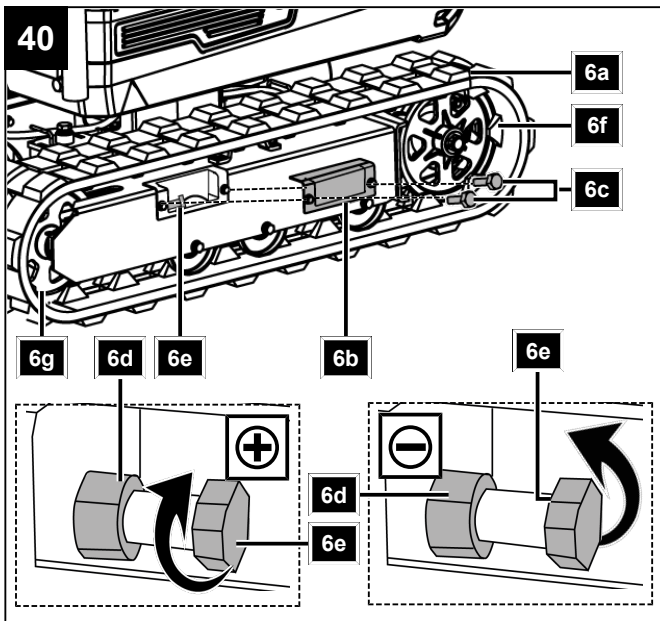


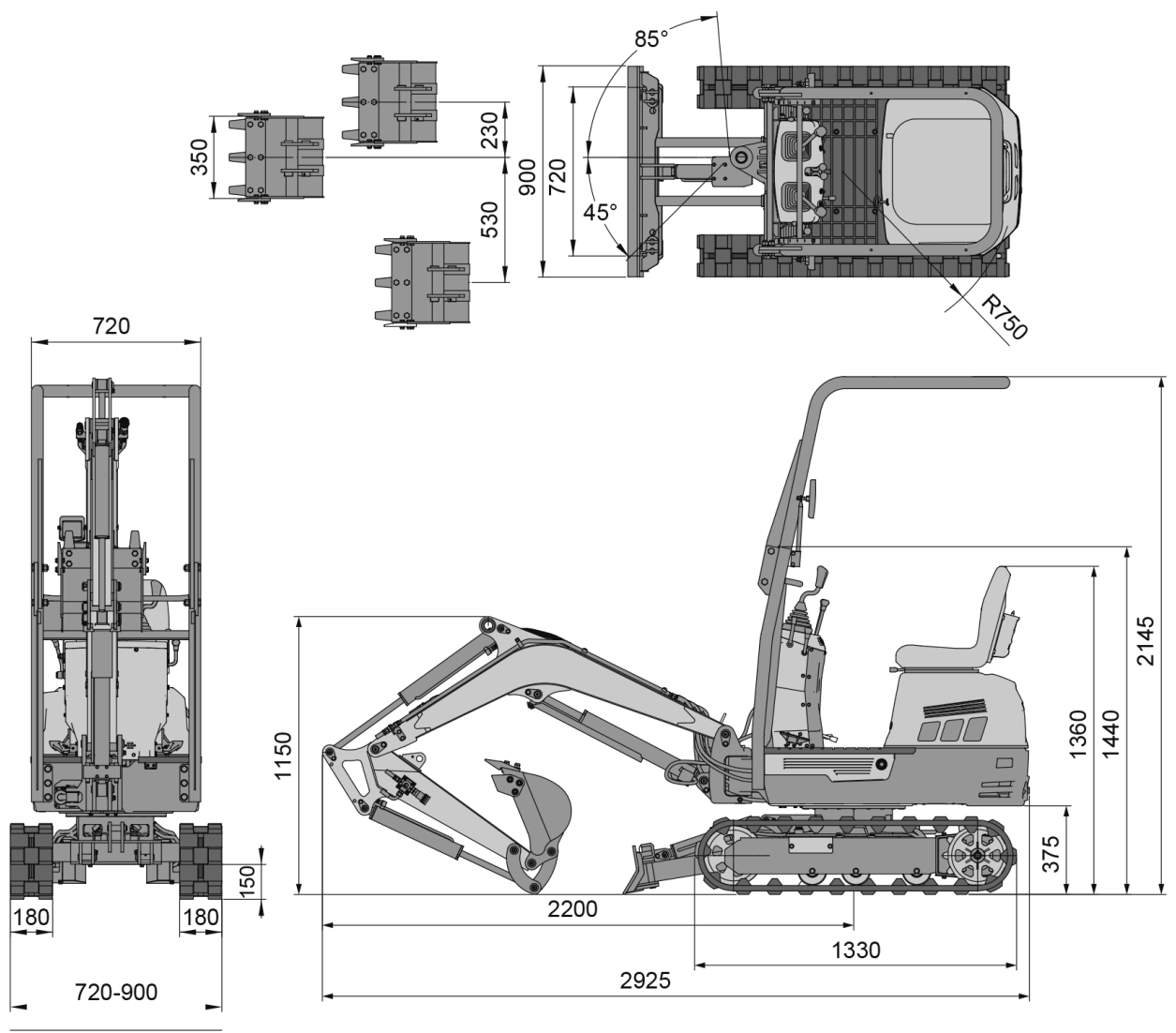
38

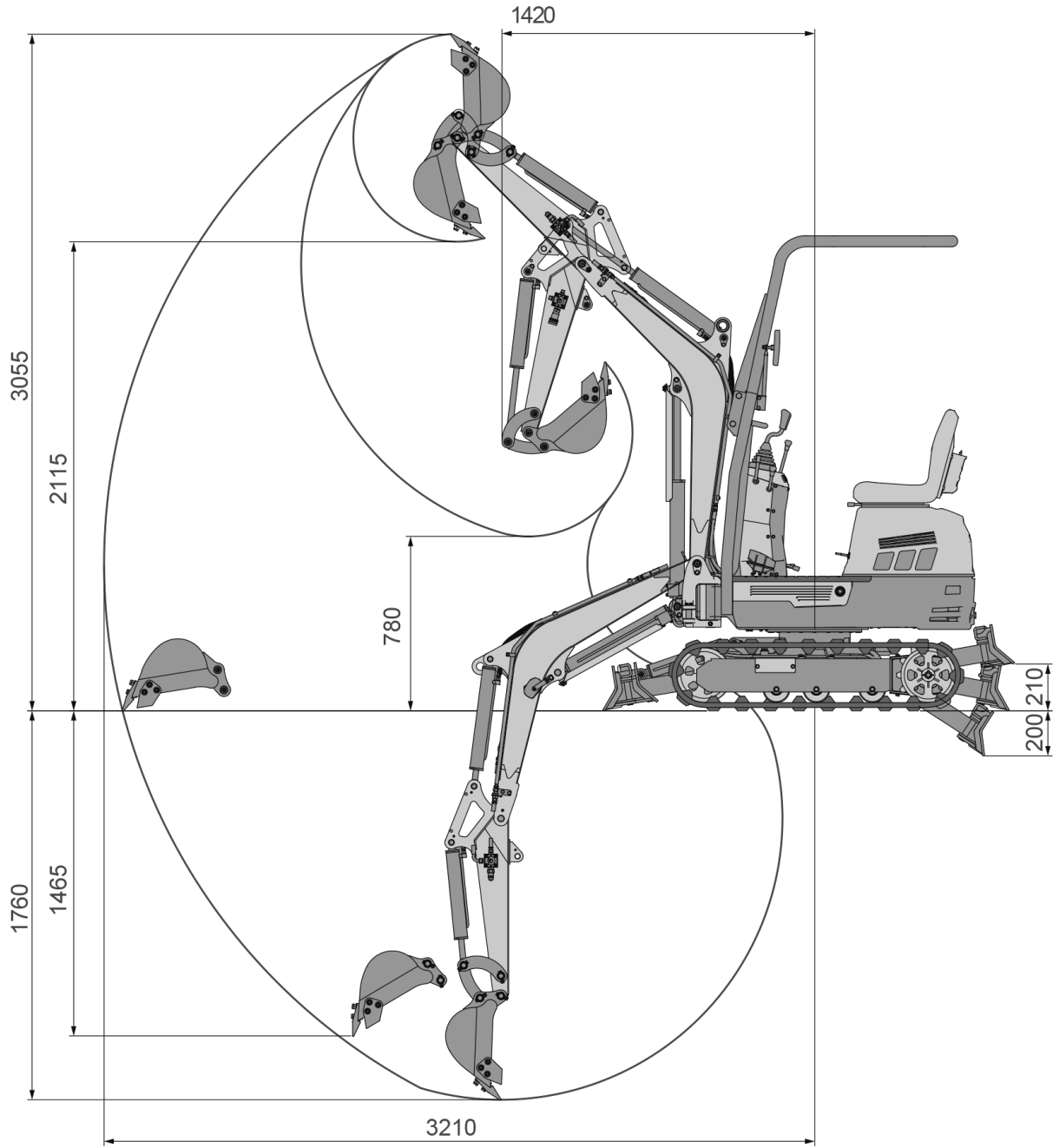


39

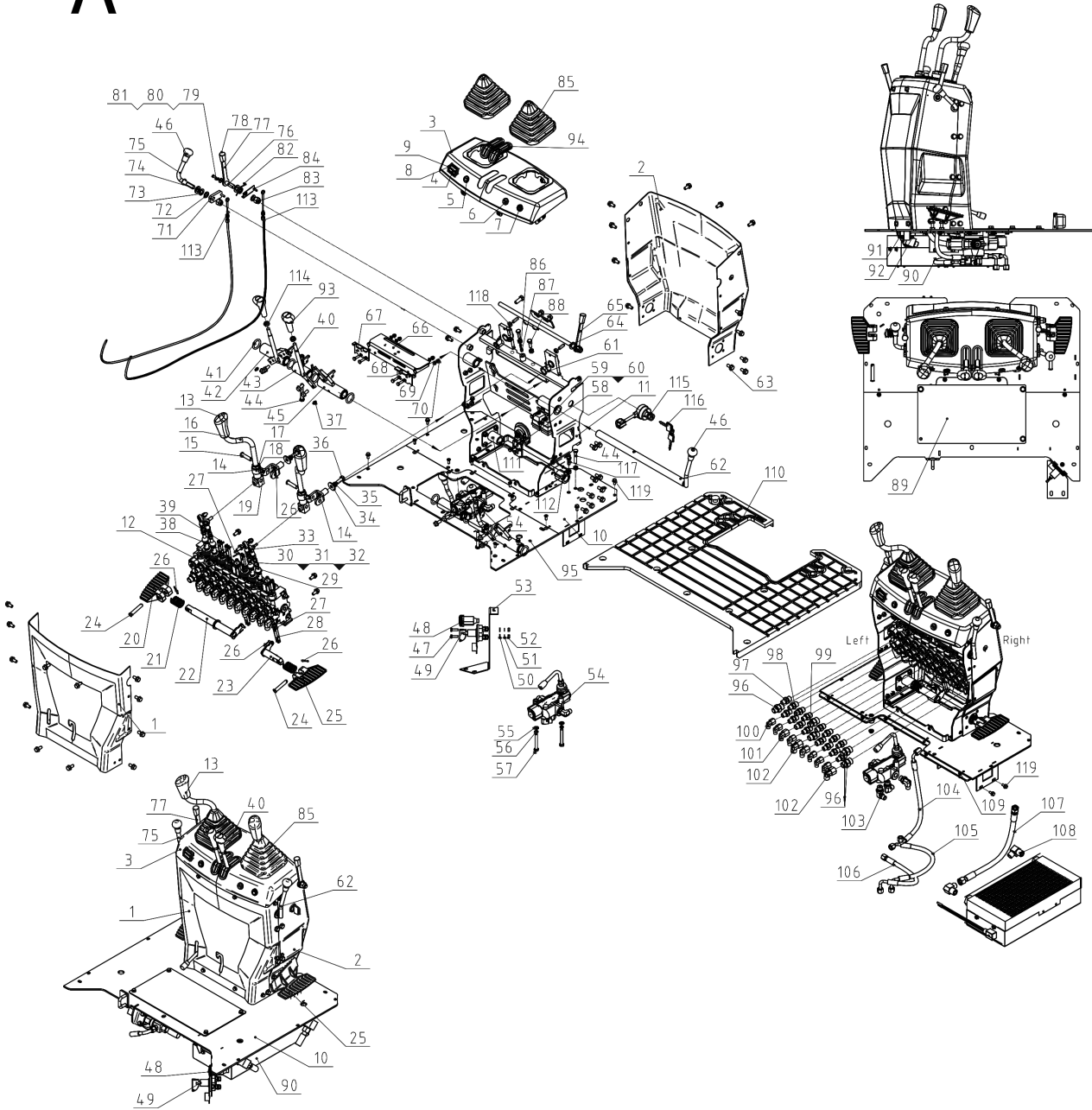




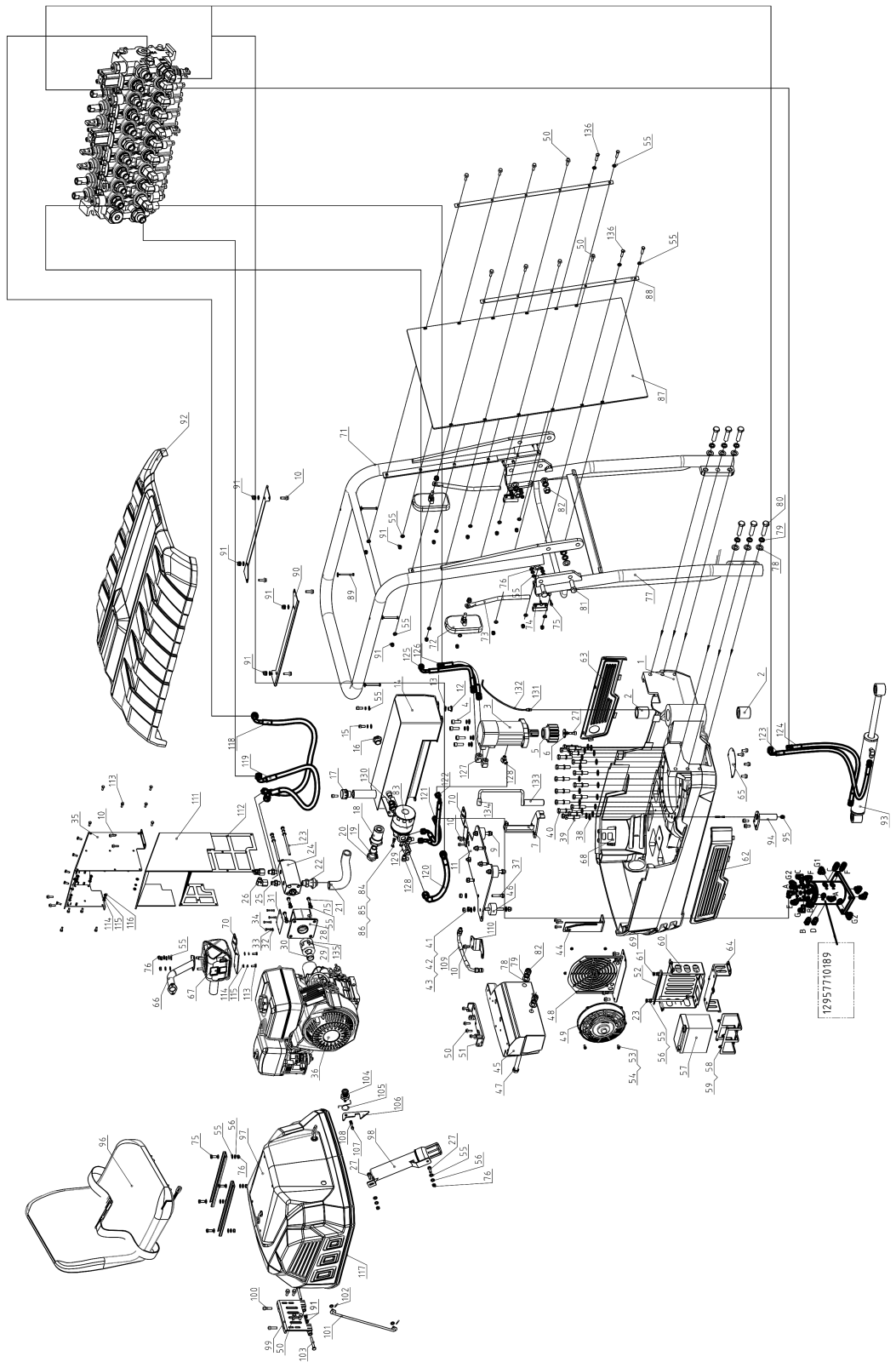


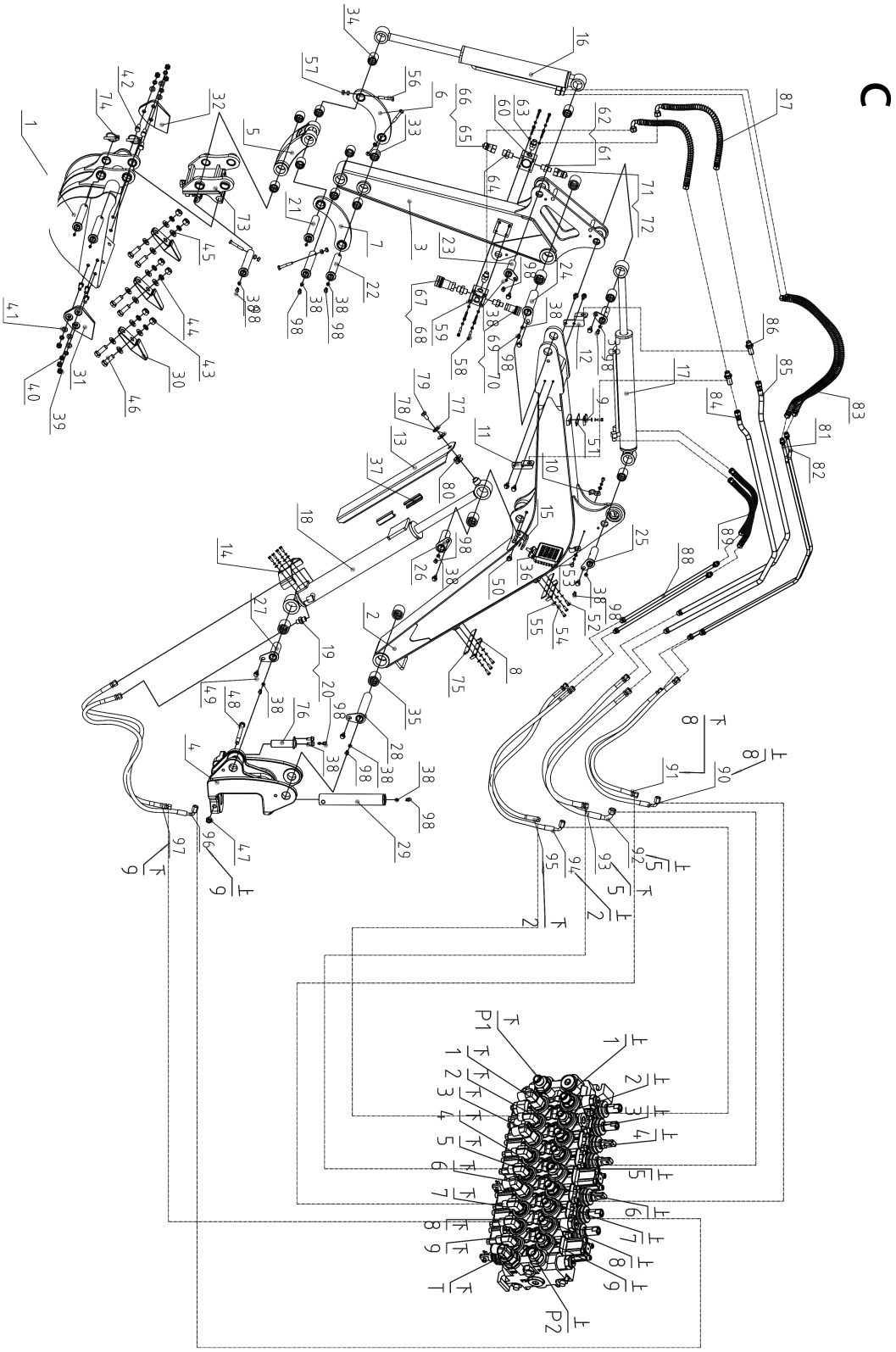


A

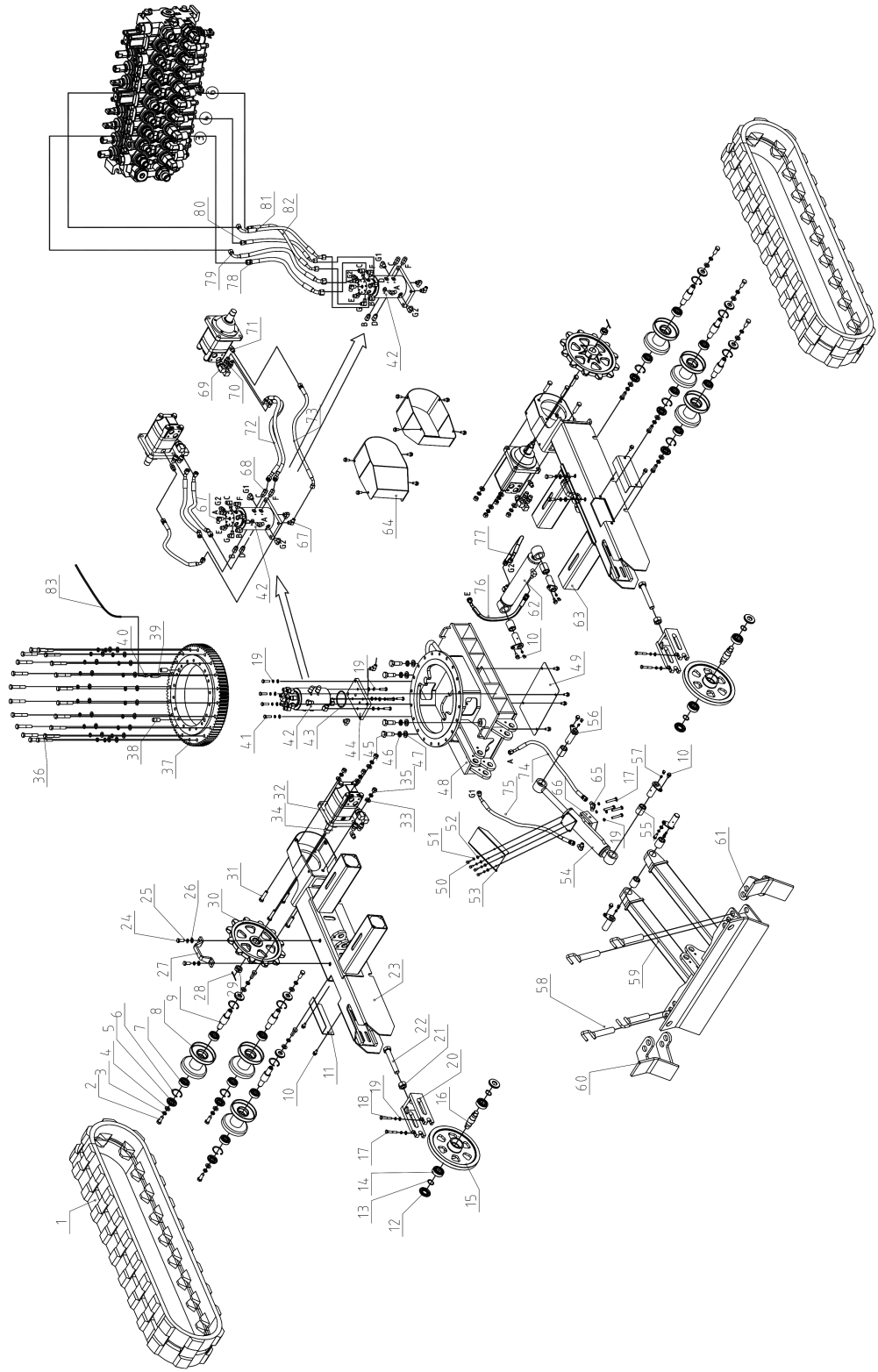


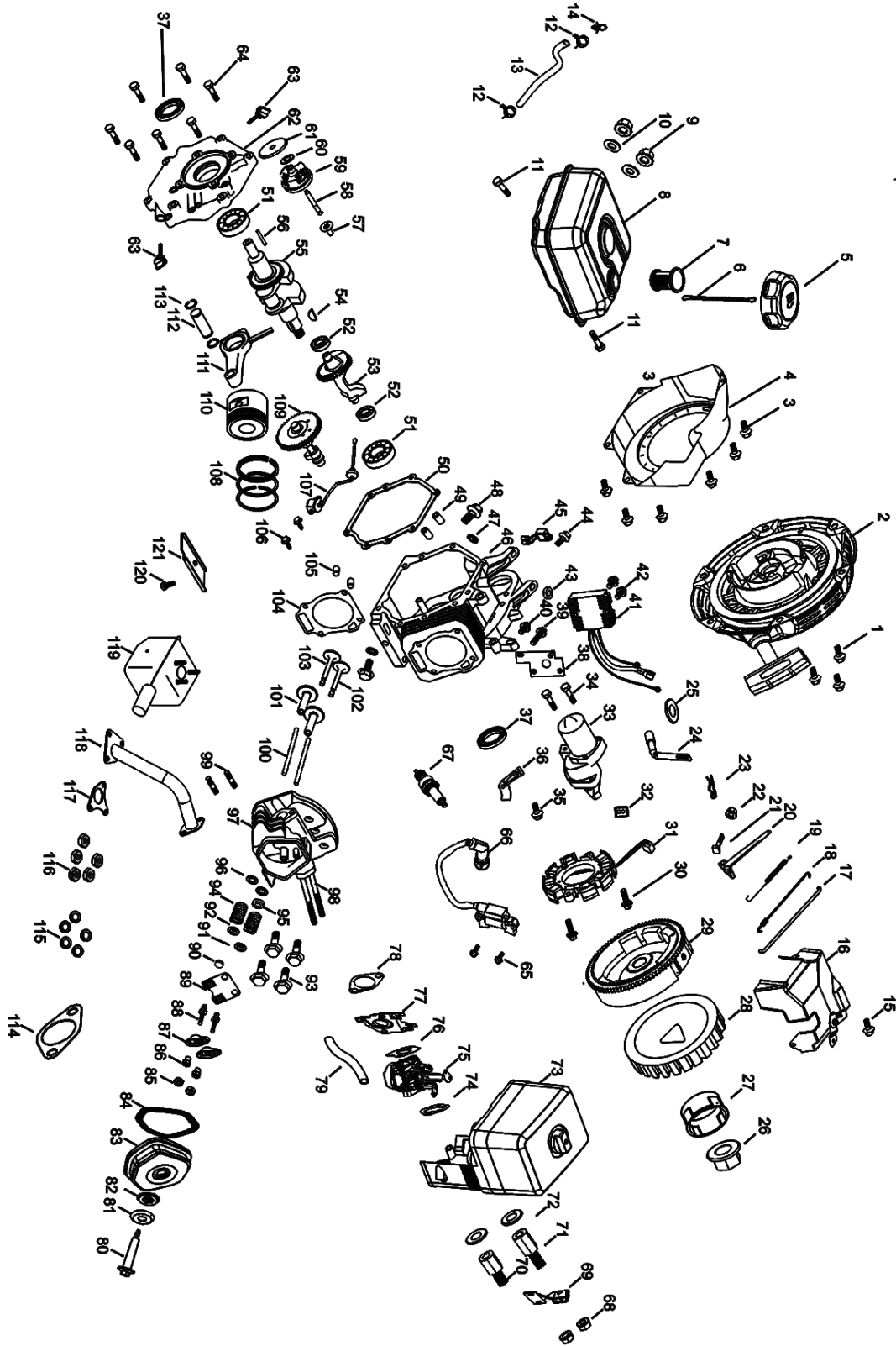
B



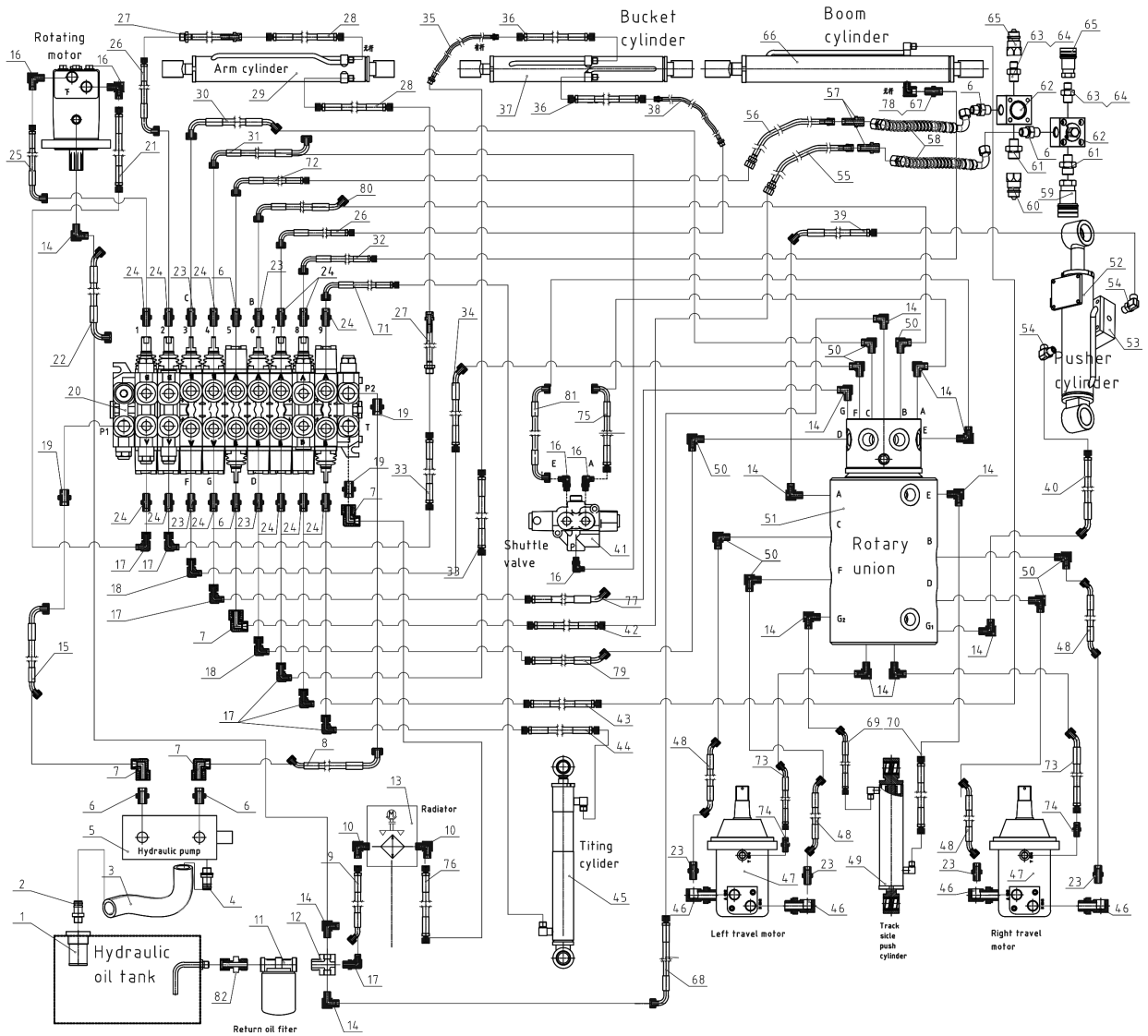


D





E



Garantiebedingungen

Revisionsdatum 31. März 2026

Unsere Produkte unterliegen einer strengen Qualitätskontrolle. Sollte ein Produkt dennoch nicht einwandfrei funktionieren, bauen wir dies sehr und bitten Sie, sich an unseren Servicedienst unter der unten angegebenen Adresse zu wenden. Die nachfolgenden Hinweise sollen Ihnen für eine problemlose Bearbeitung und Regulierung im Schadensfall dienen.

Für die Geltendmachung von Garantieansprüchen innerhalb Deutschlands gilt Folgendes:

- Diese Garantiebedingungen** regeln unsere zusätzlichen Hersteller-Garantieleistungen für Käufer (private Endverbraucher) von neuen Produkten. Die gesetzlichen Gewährleistungsansprüche werden von dieser Garantie nicht berührt. Für diese ist der Händler zuständig, bei dem Sie das Produkt erworben haben.
- Die Garantieleistung des Herstellers** erstreckt sich ausschließlich auf Mängel an einem von Ihnen erworbenen neuen Produkt, die auf einem Material- oder Herstellungsfehler beruhen. Treten während des Garantiezeitraums Material- oder Herstellungsfehler auf, so gewährt der Hersteller als Garantiegeber im Rahmen dieser Garantie eine der nachfolgenden Leistungen nach seiner Wahl:

- Kostenfreie Reparatur der Ware
- Kostenfreier Austausch der Ware gegen einen gleichwertigen Artikel (ggf. auch Austausch mit einem Nachfolgemodell, sofern die ursprüngliche Ware nicht mehr verfügbar ist).

Ersetzte Produkte oder Teile gehen in unser Eigentum über. Bitte beachten Sie, dass unsere Produkte bestimmungsgemäß nicht für den gewerblichen, handwerklichen oder beruflichen Einsatz konstruiert wurden. Ein Garantiefall kommt daher nicht zustande, wenn das Produkt innerhalb der Garantiezeit in Gewerbe-, Handwerks- oder Industriebetrieben verwendet wurde oder einer gleichzusetzenden Beanspruchung ausgesetzt war.

3. Von unseren Garantieleistungen ausgenommen sind:

- Schäden am Produkt, die durch Nichtbeachtung der Betriebsanleitung, insbesondere durch nicht fachgerechte Installation oder Anschluss an eine falsche Netzspannung oder Stromart, durch Nichtbeachtung der Wartungs- oder Sicherheitsbestimmungen, durch den Einsatz des Produkts unter ungeeigneten Umweltbedingungen oder durch mangelnde Pflege und Wartung entstanden sind.
- Schäden am Produkt, die durch missbräuchliche oder unsachgemäße Anwendungen (z.B. Überlastung des Produkts oder Verwendung nicht zugelassener Werkzeuge bzw. Zubehörteile), Eindringen von Fremdkörpern (z.B. Sand, Steine oder Staub), Transportschäden, Gewaltanwendung oder sonstige äußere Einwirkungen (z. B. Schäden durch Herunterfallen) entstanden sind.
- Schäden am Produkt oder an Teilen des Produkts, die auf bestimmungsgemäßen, üblichen (betriebsbedingten) oder sonstigen natürlichen Verschleiß zurückzuführen sind. Dies gilt insbesondere für Abnutzung oder Schäden an Verschleißteilen, insbesondere, jedoch nicht abschließend, Riemen, Batterien und Akkumulatoren (wiederaufladbare Batterien), Reifen, Messer, Zündkerzen, Filter, Kohlebürsten, Sägeblätter sowie vergleichbare Teile.
- Mängel am Produkt, die durch Verwendung von Zubehör-, Ergänzungs- oder Ersatzteilen verursacht wurden, die keine Originalteile sind oder nicht bestimmungsgemäß verwendet werden.
- Produkte, an denen Veränderungen oder Modifikationen vorgenommen wurden.
- Geringfügige Abweichungen von der Soll-Beschaffenheit, die für Wert und Gebrauchstauglichkeit des Produkts unerheblich sind.
- Produkte, an denen eigenmächtig Reparaturen, insbesondere durch einen nicht autorisierten Dritten, vorgenommen wurden.
- Produkte, bei denen die Kennzeichnung oder die Identifikationsinformationen des Produkts (z. B. Maschinenaufkleber oder Typenschild) fehlen oder unlesbar sind.
- Produkte, die eine starke Verschmutzung aufweisen und daher vom Servicepersonal abgelehnt werden.
- Produkte, für die kein geeigneter Kaufnachweis (z. B. Rechnung oder Kassenschein) vorgelegt wird.
- Produkte zweiter Wahl (B-Ware), insbesondere solche aus dem Scheppach Werksverkauf oder dem Scheppach Online-shop.
- Schadensersatzansprüche sowie Folgeschäden sind von dieser Garantieleistung generell ausgeschlossen. Die gesetzlichen Gewährleistungsrechte bleiben hiervon unberührt.

- Die Garantiezeit** beträgt regulär **2 Jahre**, für Produkte aus der Scheppach 20V IXES Serie **5 Jahre** und beginnt mit dem Kaufdatum des Produkts. Maßgeblich ist das Datum auf dem Original-Kaufbeleg. Garantieansprüche müssen jeweils nach Kenntniserlangung unverzüglich erhoben werden. Die Geltendmachung von Garantieansprüchen nach Ablauf der Garantiezeit ist ausgeschlossen.

Die Reparatur oder der Austausch des Produkts führt weder zu einer Verlängerung der Garantiezeit noch wird eine neue Garantiezeit für das Produkt oder für eingebaute Ersatzteile in Gang gesetzt. Dies gilt auch bei Einsatz eines Vor-Ort-Services.

Zur Prüfung des Garantiefalls kann der Hersteller verlangen, dass das betroffene Produkt eingesendet wird. Das Produkt ist in gereinigtem Zustand zusammen mit einer Kopie des Kaufbelegs, aus dem Kaufdatum und Produktbezeichnung hervorgehen, einzusenden. In der Regel wird vereinbart, dass das defekte Produkt mit einer kurzen Beschreibung der Störung per organisierter Rücksendung oder ausreichend frankiert, unter Beachtung der entsprechenden Verpackungs- und Versandrichtlinien, an die unten angegebene Serviceadresse eingesendet wird.

Wird ein Produkt oder ein Set-Artikel unvollständig eingesendet, können fehlende Komponenten bei Austausch oder Erstattung wertmäßig berücksichtigt werden. Teilweise oder vollständig zerlegte Produkte können nicht als Garantiefall akzeptiert werden.

Bei nicht berechtigter Reklamation oder außerhalb der Garantiezeit trägt der Käufer die Transportkosten und das Transportrisiko.

Können Produkte nicht repariert oder ausgetauscht werden, kann nach unserem Ermessen ein Geldbetrag bis zur Höhe des Kaufpreises des mangelhaften Produkts erstattet werden, wobei ein Abzug aufgrund von Abnutzung und Verschleiß berücksichtigt werden kann.

Diese Garantieleistungen gelten nur zugunsten des privaten Erstkäufers und sind nicht abtret- oder übertragbar.

5. **Verlängerung der Garantiezeit um 5 Jahre:** Scheppach bietet eine zusätzliche Garantieverlängerung von 5 Jahren auf Produkte aus der **Scheppach 20V IXES Serie**. Somit beläuft sich der Garantiezeitraum für diese Produkte auf insgesamt 10 Jahre. Ausgenommen hiervon sind Batterien und Akkumulatoren (wiederaufladbare Batterien), Ladegeräte und Zubehör. Diese Garantieverlängerung können Sie in Anspruch nehmen, indem Sie Ihr Produkt aus der Scheppach 20V IXES Serie bis spätestens 30 Tage ab Kaufdatum online unter <https://garantie.scheppach.com> registrieren. Nach erfolgreicher Online-Registrierung erhalten Sie die Bestätigung für die artikelbezogene Garantieverlängerung.
6. **Für die Geltendmachung Ihres Garantieanspruchs kontaktieren Sie bitte unser Service-Center.**
Bitte verwenden Sie vorzugsweise unser Formular auf unserer Website: <https://www.scheppach.com/de/service>
Bitte senden Sie uns keine Produkte ohne vorherige Kontaktaufnahme und Anmeldung bei unserem Service-Center. Für die Inanspruchnahme dieser Garantieleistungen ist der Erstkontakt mit unserem Service-Center zwingende Voraussetzung.
7. **Bearbeitungszeit:** Im Regelfall erledigen wir Reklamationssendungen innerhalb von 14 Tagen nach Eingang in unserem Service-Center. Sollte in Ausnahmefällen die genannte Bearbeitungszeit überschritten werden, so informieren wir Sie rechtzeitig.
8. **Kostenvoranschlag:** Von der Garantieleistung nicht oder nicht mehr erfasste Produkte reparieren wir gegen Berechnung. Auf Nachfrage bei unserem Service-Center können Sie die defekten Produkte für einen Kostenvoranschlag einsenden und ggf. dem Service-Center schriftlich (per Post oder eMail) die Reparaturfreigabe erteilen. Ohne Reparaturfreigabe erfolgt keine weitere Bearbeitung.

Die Garantiebedingungen gelten nur in der jeweils aktuellen Fassung zum Zeitpunkt der Reklamation und können ggf. unserer Homepage (www.scheppach.com) entnommen werden.

Bei Übersetzungen ist stets die deutsche Fassung maßgeblich.

Scheppach GmbH · Günzburger Str. 69 · 89335 Ichenhausen (Deutschland) · www.scheppach.com

Telefon: +800 4002 4002 · E-Mail: service@scheppach.com · Internet: <https://www.scheppach.com>

* Produktabhängig auch über 24 Monate; länderbezogen können erweiterte Garantieleistungen gelten

** Verbindungskosten: kostenlos aus dem deutschen Festnetz

Änderungen dieser Garantiebedingungen ohne Voranmeldung behalten wir uns jederzeit vor.



**Ersatzteile
Zubehör**



Reparatur



Kontakt



Dokumente

Notizen



SCHEPPACH GMBH
Günzburger Str. 69
D-89335 Ichenhausen



Stand der Informationen · Status of the information · Version des informations · Versione delle informazioni · Stand van de informatie ·
Información disponible · Versão das informações · Stav informací · Stav informácií · Az információk kelte · Stan informacj · Verzija informacija ·
Stanje informacij · Informatsiooni seis · Informācijas data · Informācijas stāvoklis · Informationens status · Tietojen tila · Informationsstatus ·
Status for informasjon · Последна редакция на информацията · Έκδοση των πληροφοριών · Stadiul informațiilor · Izdanje informacija ·
Bilgilerin güncelliği

Update: 04/2026 · Ident.-No.: 5915003903, 5915003915