

Ultracoustic

Akoestische isolatie voor scheidings- en voorzetwanden, en verlaagde plafonds

Technische fiche

07/2025




Beschrijving

Een onbeklede, halfstijve isolatierol vervaardigd uit minerale glaswol met ECOSE® en specifiek bestemd voor de thermische en akoestische isolatie van scheidings- en voorzetwanden, en verlaagde plafonds in woning- en utiliteitsbouw.

Specificaties

R_D (m ² .K/W)	Dikte (mm)	Breedte (mm)	Lengte (mm)	Rollen / pak	m ² / pak	m ² / pallet
1,20	45	600	8000	4	19,20	460,80
1,60	60	600	6000	4	14,40	345,60

Dubbele, overlans gehalveerde isolatiedekens 

Eigenschappen volgens EN 13162

Eigenschappen	Symbool	Waarde / Klasse	Eenheid	Norm
Gedeclareerde warmtegeleidbaarheid	λ_D	0,037	W/(m.K)	EN 12667
Brandreactie	Euroklasse	A1	-	EN 13501-1
Dikte tolerantie	Ti	T2 (-5%/-5 mm* tot +15%/+15 mm**)	mm	EN 823
Dampdiffusieweerstand	μ	≈ 1	-	EN 12086
Luchtstromingsweerstand	AF _r	≥ 5	kPa.s/m ²	EN 29053

Certificering



Voordelen

- > Afmetingen aangepast aan de standaard van lichte scheidingswanden
- > Snel op maat te snijden en te installeren
- > Uitstekend plaatsingscomfort dankzij ECOSE®
- > Uitstekende brandreactie : Euroklasse A1 (onbrandbaar)
- > Voldoet aan de strengste binnenluchtqualiteitseisen

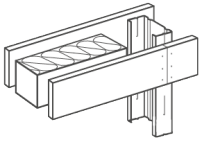
Toepassingen



Akoestische prestaties

De isolatierol Ultracoustic heeft uitstekende geluidabsorberende eigenschappen. Door zijn toepassing in Knauf SoundProtection systemen kan een optimale geluidisolatie behaald worden.

Compositie W151

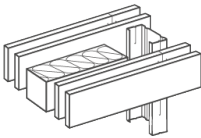


Diamond Board 12,5 mm
Glaswol | Magnum Plus
Diamond Board 12,5 mm

Typeplaat	Diamond Board
Type profiel	Magnum Plus
Profielbreedte	75 mm
Woldikte	60 mm
Rw-waarde	48 dB
Wandbreedte	100 mm



Compositie W152

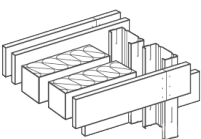


Diamond Board 12,5 mm
Diamond Board 12,5 mm
Glaswol | Magnum Plus
Diamond Board 12,5 mm
Diamond Board 12,5 mm

Typeplaat	2 x Diamond Board
Type profiel	Magnum Plus
Profielbreedte	75 mm
Woldikte	60 mm
Rw-waarde	58 dB
Wandbreedte	125 mm

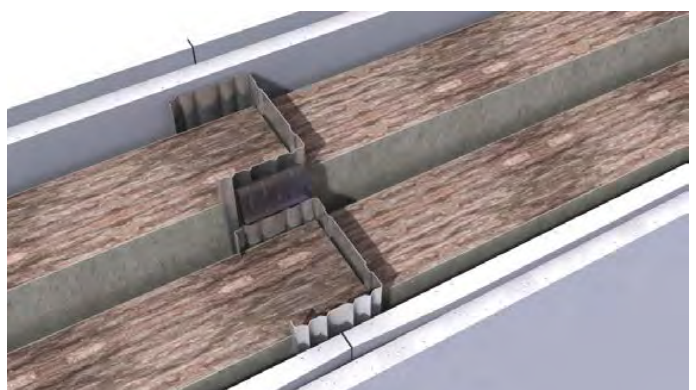


Compositie W155



Diamond Board 12,5 mm
Diamond Board 12,5 mm
Glaswol | 2 x Magnum Plus
Diamond Board 12,5 mm
Diamond Board 12,5 mm

Typeplaat	2 x Diamond Board
Type profiel	2 x Magnum Plus
Profielbreedte	75 mm
Woldikte	60 mm
Rw-waarde	66 dB
Wandbreedte	205 mm



Aanvullende informatie

Duurzaamheid

Minerale glaswol van Knauf Insulation wordt geproduceerd met ECOSE®. Dit bindmiddel, gepatenteerd door Knauf Insulation, bevat geen formaldehyde, geen fenol, geen acrylaten en is afgeleid van plantaardige grondstoffen in plaats van petrochemische derivaten. De minerale glaswol van Knauf Insulation met ECOSE® wordt vervaardigd uit gerecycleerd glas (tot 80%). Minerale glaswol is vormvast, niet-hygroscopisch, niet-capillair en is geen voedingsbodem voor ongedierte en schimmels.

Eurofins Indoor Air Comfort GOLD Label

Knauf Insulation minerale glaswol met ECOSE® werd in 2010 bekroond met het Eurofins Indoor Air Comfort GOLD Label. Dit betekent dat de glaswolproducten van Knauf Insulation voldoen aan de strengste internationale binnenluchtkwaliteitseisen (VOS emissie). Voor de plaatser is dit een waarborg van veiligheid, prestaties en duurzaamheid. Voor de bewoner is het de verzekering dat hij een product kiest dat beantwoordt aan de strengste wettelijke eisen inzake binnenluchtkwaliteit.

EUCEB

EUCEB bewaakt dat de isolatieproducten van minerale wol worden gefabriceerd conform de Europese eisen en regelgeving voor productgezondheid en -veiligheid.

Toepassingsgebied

Ultracoustic is speciaal ontwikkeld voor de akoestische isolatie van lichte scheidingswanden. De toepassing van de rol in Knauf W11 scheidingswanden, Knauf W61 voorzetwanden en Knauf D11 verlaagde plafonds zorgt voor een optimale geluidsisolatie.

Verwerking

Bouw het metalen of houten raamwerk op. Bevestig de gipskartonplaten op één zijde van de scheidingswand. Plaats de Ultracoustic isolatie rollen aaneensluitend tussen de metalen CW en UW profielen en tegen de gipskartonplaten. De Ultracoustic isolatie sluit goed aan tegen het metalen of houten raamwerk door zijn soepele structuur. Bevestig de gipskartonplaten op de andere zijde van de scheidingswand. Meer informatie over de verwerking van lichte scheidingswanden vindt u op www.knauf.com.



EUCEB bewaakt dat de glaswol en minerale wol isolatieproducten worden gefabriceerd conform de Europese eisen en regelgeving voor productgezondheid en -veiligheid.



Het Indoor Air Comfort-label, gecreëerd door Eurofins, is een Europese certificering die garandeert dat producten voldoen aan de strengste normen van Europa op het gebied van binnenluchtkwaliteit. Dit label is bijzonder belangrijk in de context van de bouw, interieurinrichting en consumptiegoederen, omdat het gericht is op het verminderen van de uitstoot van vluchtige organische stoffen (VOS) en het beschermen van de gezondheid van de bewoners van gebouwen.



Al meer dan 15 jaar beproefd, is ons plantaardig bindmiddel ECOSE® vrij van toegevoegd formaldehyde. Vervaardigd uit natuurlijke grondstoffen biedt het een gezonder en milieuvriendelijker alternatief voor isolatiematerialen.

Dankzij zijn bio-gebaseerde technologie draagt ECOSE® bij aan een gezondere binnenlucht en sluit het aan bij duurzaamheidsdoelstellingen.

Knauf

Rue du Parc Industriel 1, B-4480 Engis

Technische dienst

Tel.: +32 (0) 4 273 83 02
technics@knauf.be

www.knauf.com

ULTRACOUSTIC/nl/07.25/FT

OPGELET :

Deze technische fiche heeft tot doel onze klanten te informeren. Ze doet alle vorige versies teniet. De gegevens stemmen overeen met onze meest recente staat van kennis, maar wij kunnen er nooit aansprakelijk voor worden gesteld. Wij raden u aan contact op te nemen met onze technische dienst om de juistheid van de informatie te controleren. Alle rechten voorbehouden. Wijzigingen en overname van fotomateriaal, zelfs gedeeltelijk, vereisen de uitdrukkelijke toestemming van Knauf.

Bouwkundige, statische en bouwfysische eigenschappen van Knauf systemen kunnen enkel gagarandeerd worden wanneer er ofwel gebruik wordt gemaakt van Knauf systeemcomponenten ofwel componenten die door Knauf aanbevolen worden.