

Installation Guide For New Integra Square Washbasin Unit with One Drawer

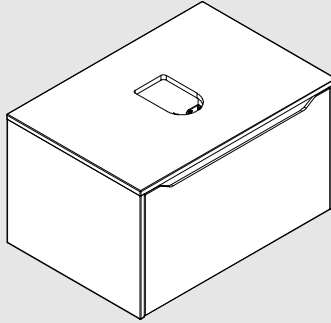
New Integra Square Tek Çekmeceli Lavabo Dolabı Montaj Kılavuzu

Installationsanleitung für New Integra Square Möbelwaschtisch mit einer Schublade

Guide d'Installation du New Integra Square Meuble de Lavabo avec Un tiroir

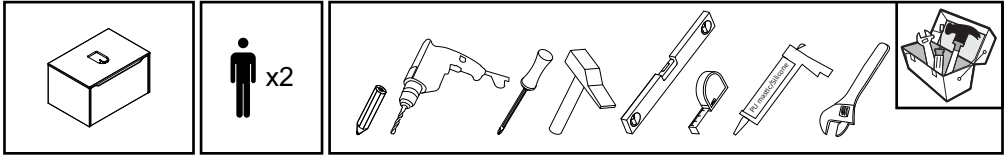
Guida all'Installazione per New Integra Square Mobil per Lavabo A Un Cassetto

Руководство по установке квадратного умывальника New Integra Square одним ящиком



6616554 / 20250101-01





Montaj Paketi içindeki materyaller kullanılmalıdır.
The materials in the Assembly Package must be used.
Es müssen die Materialien aus dem Montagepaket verwendet werden.
Les matériaux du kit de montage doivent être utilisés.
È necessario utilizzare i materiali contenuti nel pacchetto di montaggio.
Необходимо использовать материалы из монтажного пакета.

8x40
5,5x60
2X
8X
8X
1X*

*120 cm için Kullanılır.
Use For 120 cm
Verwendung für 120 cm
Utilisez Pour 120 cm
Utilizzare per 120 cm

Aç İçin / For / Für / Pour / Per 80-100 cm

A
1

***Ürün aslıma yüksekliği kullanılacak lavabo ile birlikte belirlenmelidir.
-The product hanging height should be determined together with the sink to be used.
-Die Aufhängehöhe des Produktes sollte in Abstimmung mit dem zu verwendenden Waschbecken ermittelt werden.
-La hauteur de suspension du produit doit être déterminée en fonction de l'évier à utiliser.
-L'altezza di sospensione del prodotto deve essere determinata insieme al lavandino da utilizzare.

A
2

***Montaja başlamadan önce pis / tozlu su, elektrik tesisatları hazır olmalıdır.
-Before starting the installation, Waste and Hot/Cold Water Plumbing and The Electrical Wiring must be ready.
-Vor Beginn der Installation müssen die Abwasser- und Warm-/Kaltwasserleitungen sowie die elektrischen Leitungen vorbereitet sein.
-Avant de commencer l'installation, la plomberie pour les eaux usées et l'eau chaude/froide ainsi que le câblage électrique doivent être prêts.
-Prima di iniziare l'installazione, gli impianti idraulici di scarico e dell'acqua calda/fredda e il cablaggio elettrico devono essere pronti.

A
3

A
4

8x40
8X

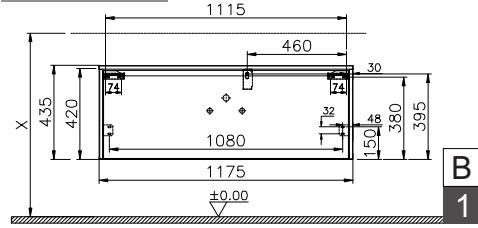
A
5

5,5x60
4X

2X

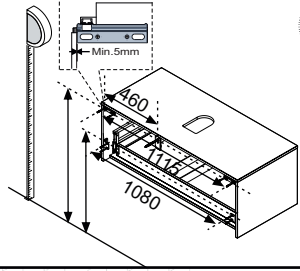
A
6

B: İçin / For / Für / Pour /
Per 120 cm



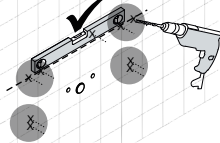
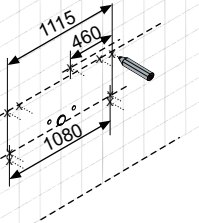
B
1

***Ürün asılma yüksekligi kullanılacak lavabo ile birlikte belirlenmelidir.
-The product hanging height should be determined together with the sink to be used.
-Die Aufhängehöhe des Produktes sollte in Abstimmung mit dem zu verwendenden Waschbecken ermittelt werden.
-La hauteur de suspension du produit doit être déterminée en fonction de l'évier à utiliser.
-L'altezza di sospensione del prodotto deve essere determinata insieme al lavandino da utilizzare.



B
2a

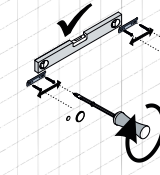
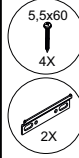
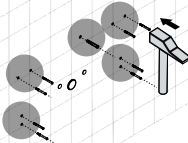
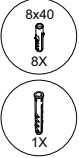
***Montaja başlamadan önce pis / temiz su, elektrik tesisatları hazır olmalıdır.
-Before starting the installation, Waste and Hot/Cold Water Plumbing and The Electrical Wiring must be ready.
-Vor Beginn der Installation müssen die Abwasser- und Warm-/Kaltwasserleitungen sowie die elektrischen Leitungen vorbereitet sein.
-Avant de commencer l'installation, la plomberie pour les eaux usées et l'eau chaude/froide ainsi que le câblage électrique doivent être prêts.
-Prima di iniziare l'installazione, gli impianti idraulici di scarico e dell'acqua calda/fredda e il cablaggio elettrico devono essere pronti.



B
2b

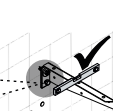
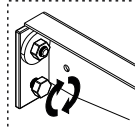
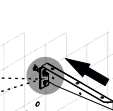
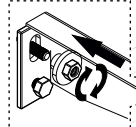
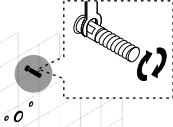


B
3

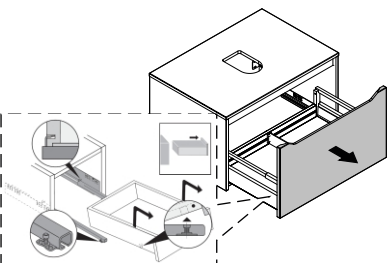


B
4

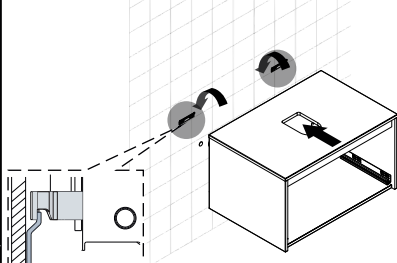
B
5



B
6



7



8

