



Uređaj za sprečavanje podizanja kapilarne vlage iz zemlje u zidove



www.guardiandampremoval.com

Podaci o proizvodu

MOLIMO PAŽLJIVO PROČITAJTE UPUTE PRIJE STAVLJANJA UREĐAJA U UPOTREBU!

Proizvođač ne preuzima odgovornost za nesavjesno rukovanje uređajem.

GUARDIAN damp removal je elektronički uređaj za **sprečavanje podizanja i saniranje kapilarne vlage (vlage iz zemlje) u zidove**. Namjenjen je za korištenje u **podrumima, prizemljima i visokim prizemljima** koje kapilarna vlaga može zahvatiti (do visine od otprilike 2m/6.5feet od razine zemlje). Nije namjenjen za korištenje na višim katovima, za isušivanje zraka, toplinskih mostova ili vlage sa stropova. Uređaj **nije klasični isušivač zraka** koji rješava samo posljedicu - vlažnost zraka.

Korištenjem uređaja se uklanja uzrok podizanja vlage u zidove, pa zidovi više neće privlačiti vlagu iz zemlje. Vлага koja se trenutno nalazi u zidovima će se pod utjecajem gravitacije vratiti natrag u zemlju od kuda je i došla. Proces je u potpunosti siguran, ekološki i ne utječe na prirodni ekosustav kuće. Također nije štetan i nema nikakve negativne utjecaje na ljude, biljke niti životinje.

Prosječni period za isušivanje objekta/kuće je između 6 i 12 mjeseci jer se vlaga vraća natrag u zemlju istim putem kojim je i došla - kroz kapilare građevinskog materijala. Neugodan miris vlage će se ukloniti puno prije tog perioda. Boja i žbuka će se tijekom procesa sušenja početi lagano osipati jer ih vlaga više neće povezivati. Nakon procesa sušenja, preporučljivo je zidove koji su bili zahvaćeni kapilarnom vlagom otući, istrljati salitru te pregletati i prefarbati.

Uređaj GUARDIAN damp removal **mora ostati uključen u utičnicu i nakon procesa sušenja** kako bi čuvao objekt od ponovnog podizanja kapilarne vlage. Snaga mu je izuzetno mala - ispod 1W, što je godišnja prosječna potrošnja od cca 2€.

Ako ste kupili ovaj uređaj, morate imati dostupan priključak električne energije 230V/50Hz i **slobodnu ispravnu utičnicu s izvedenim uzemljenjem** u koju ćete uključiti uređaj.

KVALITETNO UZEMLJENJE JE OBAVEZNO ZA OSTVARIVANJE DOBRIH REZULTATA (žica uzemljenja kuće ili utičnice u koju je uređaj uključen treba biti u kontaktu sa zemljom korištenjem sonde ili trake za uzemljavanje).

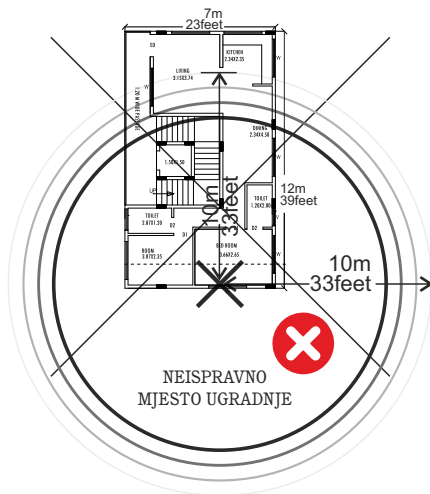
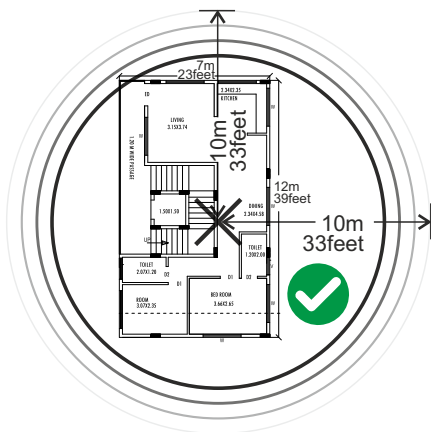
Ako koristite produžni kabel, on također mora imati izvedeno uzemljenje.

Pozicioniranje uređaja:

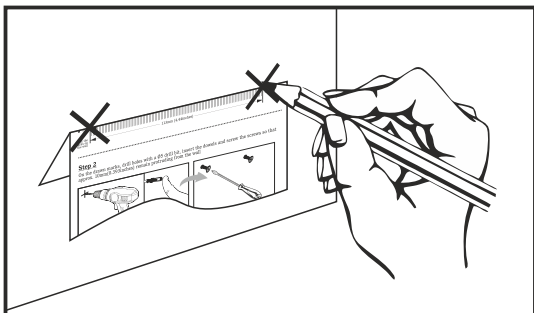
Radius uređaja je 10m/33feet od mjesta ugradnje. Signal uređaja slabi prolaskom kroz više zidova, pa je preporučljivo uređaj ugraditi centralno u objektu kako bi na svim dijelovima bio podjednako jak. Veći objekti zahtijevaju ugradnju više uređaja. Domet uređaja se značajno smanjuje ako je objekt građen s pregradnim zidovima od armiranog betona (Faradejev kavez) pa je potrebno ugraditi više uređaja kako bi se ti zidovi premostili.

PRIMJER ISPRAVNOG POZICIONIRANJA UREĐAJA

u objektu tlocrtna površine 12x7m(39x23feet)



Upute za ugradnju:



Uređaj je dovoljno polegnuti na drvenu ili plastičnu podlogu, a po želji ga se može učvrstiti na zid.

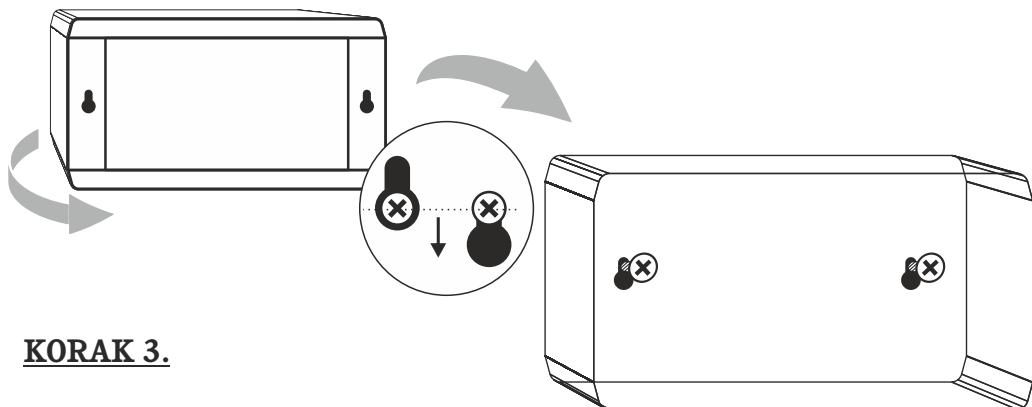
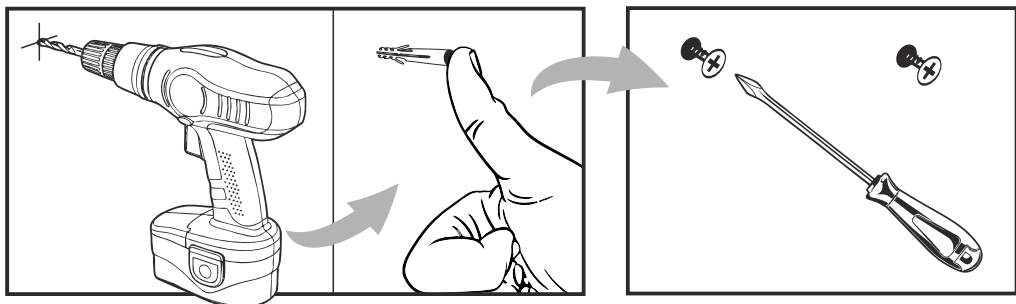
KORAK 1.

Pozicionirajte uređaj u blizini utičnice u dometu priključnog kabla.

Označite oznake na zidu u širini od 113mm (4,44 inches).

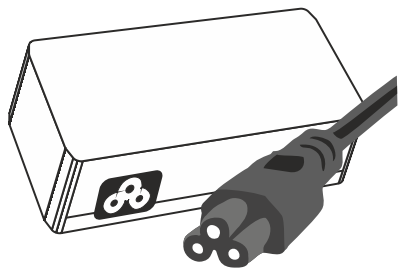
KORAK 2.

Na zacrtanim oznakama na zidu, izbušite rupe borerom $\varnothing 5$, gurnite tiple do kraja i ušarafite priložene vijke iz vrećice tako da otprilike 10mm ostanu viriti iz zida.



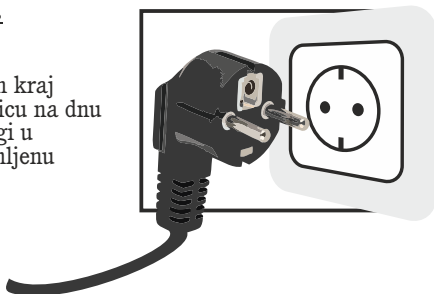
KORAK 3.

Pozicionirajte uređaj leđima prema vijcima ciljajući širi dio rupe prema glavama vijaka. Kad oba vijka prođu, nježno povucite uređaj prema dolje kako bi uređaj objesili na vijke.



KORAK 4.

Uključite jedan kraj kabla u utičnicu na dnu uređaja, a drugi u ispravnu, uzemljenu utičnicu.



Kontrola ispravnosti uređaja:

Na uređaju se nalaze dvije signalne LED lampice - crvena i zelena. CRVENA pokazuje da je uređaj uključen u utičnicu u kojoj ima napona i ona konstantno svijetli. ZELENA LED lampica se naizmjenice pali i gasi te ukazuje na ispravan rad. Ako ZELENA lampica prestane svijetliti u potpunosti ukazuje na neispravan rad uređaja te se, u jamstvenom roku uređaja, trebate javiti prodavaču.

Održavanje:

Uređaj nije potrebno održavati.

Sadržaj kutije:



uređaj GUARDIAN
damp removal



Priključni kabel



Dva instalacijska vijka
s pripadajućim tiplama

Izjava o sukladnosti:

Uređaj GUARDIAN damp removal je u sukladnosti sa zahtjevima Direktiva elektromagnetske kompatibilnosti, (2014/30/EU), Niskovoltnih Direktiva (2014/35/EU), ROHS Direktiva (2011/65/EU) i FCC pravila i propisa (47 CFR sekcija 2.906) primjenom sljedećih standarda: EN IEC 61000-6-4:2019, EN IEC 61000-6-2:2019, EN IEC 61000-3-2:2019, EN 61000-3-3:2013+A1:2019, EN 62368-1:2014+A11:2017, EN 62311:2008, FCC part 15 - radio frequency devices, Subpart B. Nazivna snaga uređaja je 230V ~ 50Hz 10mA.

Proizvedeno i sastavljeno u EU.

