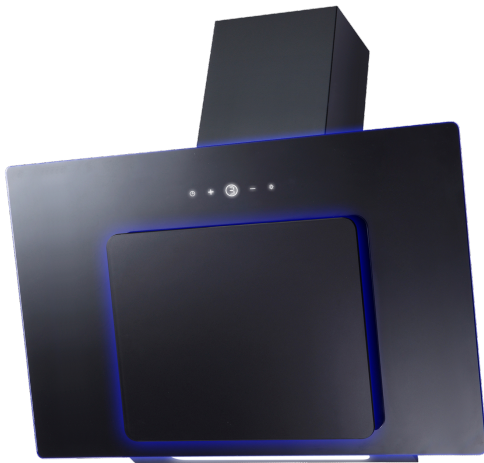


Abbildung kann vom Original abweichen



## Schräghaube WS7-90A+TCALX

### Beschreibung

Schwarze Glas-Wandhaube mit LED-Akzentbeleuchtung, Touch Control Steuerung und effizienter Abluftleistung für frische Luft in modernen Küchen

Energieeffizienzklasse A+  
Leistungsstarke Abluftleistung bis 370 m<sup>3</sup>/h  
Akzentbeleuchtung in Hellblau, Dunkelblau, Rot, Grün oder Gelb-grün  
One-Touch-Sensorsteuerung  
Elegant integriertes, verdecktes Display

**UVP: 549,00 €**

Technische Daten	
Spannungsanpassung	220 ~ 240/50
Geräteart	Schräghaube
Material	Schwarz
Einbaubreite	86 cm
Wandmontage	Ja
Elektroniktasten	Ja
Touch Control	Ja
Umluftbetrieb	Ja
Abluftbetrieb	Ja
Energieeffizienzklasse A+++ (höchste Effizienz) bis D (geringste Effizienz)	A+
Maximaler Luftstrom Q <sub>max</sub>	370 m <sup>3</sup> /h
A-bewertete Luftschallemission bei maximaler Geschwindigkeit	64 dB/A
Leistungsaufnahme des Lichtsystems (WL)	2+18 Watt Watt
Anschlusswert	70 Watt
Beleuchtungssystem	LED
Leistungsaufnahme je Beleuchtungseinheit	2 x 2 Watt Watt
Durchmesser Abluftschlauch	150
Spannung	220-240 Volt
Frequenz	50 Hz

Ausstattung	
Fettfilter Menge	1 x AH02

Fettfilter Material	Aluminium
Fettfilter spülmaschinenfest	Ja
Display	Ja
Teleskopkamin ausziehbar von / bis	78 - 98 cm
Gesamthöhe durch Teleskopkamin	98,00 cm
benötigte Menge Kohlefilter mit Modelbezeichnung	2 x CF230
mitgeliefertes Zubehör: Rückschlagklappe	Ja
mitgeliefertes Zubehör: Abluftschlauch	Ja
mitgeliefertes Zubehör: Kohlefilter	Optional
mitgeliefertes Zubehör: Befestigungsmaterial	Ja
mitgeliefertes Zubehör: Bedienungsanleitung	Ja

Logistik	
Geräteabmessungen Höhe	74,00 - 104,00 cm
Geräteabmessungen Breite	86,00 cm
Geräteabmessungen Tiefe	33,00 cm
Verpackungsabmessungen Höhe	41,00 cm
Verpackungsabmessungen Breite	95,00 cm
Verpackungsabmessungen Tiefe	49,00 cm
Nettogewicht	11,80 kg
Bruttogewicht	14,60 kg
Containermenge 40HQ	380 Stück
Artikelnummer	50908
EAN Nummer	4030608509083
EPREL-Registrierungsnummer	2589105
UVP	549,00 €

Abluftbetrieb: bei Anschluss an einen Entlüftungskamin bzw. Abluft in 's Freie (Mauerdurchführung = 150mm Ø / Bohrung ca. 160mm Ø)