

12 4812119
12 4812210



DE Hiermit erklärt die Jokey Sohland GmbH, dass der Funkanlagentyp LED CONTROLLER 461446334 der Richtlinie 2014/53/EU entspricht. Der vollständige Text der EU-Konformitätserklärung ist unter der folgenden Internetadresse verfügbar: <https://www.jokey-online.com/de/service/>
Frequenzbereich: 2412 – 2472 MHz; max. HF-Ausgangsleistung (EIRP) des Produkts: 1,2 dB

GB Jokey Sohland GmbH hereby declares that the radio system type LED CONTROLLER 461446334 complies with Directive 2014/53/EU. The full text of the EU declaration of conformity is available at the following internet address: <https://www.jokey-online.com/de/service/>
Frequency Range: 2412-2472MHz; Max. RF Output Power (EIRP) of the product: 1.2 dB

FR Jokey Sohland GmbH déclare par la présente que le système radio de type LED CONTROLLER 461446334 est conforme à la directive 2014/53/UE. Le texte complet de la déclaration de conformité UE est disponible à l'adresse Internet suivante : <https://www.jokey-online.com/de/service/>
Gamme de fréquences : 2412-2472 MHz ; Puissance de sortie RF maximale (EIRP) du produit : 1,2 dB

NL Hierbij verklaart Jokey Sohland GmbH dat het radio-systeem type LED CONTROLLER 461446334 voldoet aan richtlijn 2014/53/EU. De volledige tekst van de EU-conformiteitsverklaring is beschikbaar op het volgende internetadres: <https://www.jokey-online.com/de/service/>
Frequentiebereik: 2412-2472MHz; max. RF-uitgangsvermogen (EIRP) van het product: 1,2 dB

IT Jokey Sohland GmbH dichiara che il tipo di sistema radio LED CONTROLLER 461446334 è conforme alla Direttiva 2014/53/UE. Il testo completo della dichiarazione di conformità UE è disponibile al seguente indirizzo Internet: <https://www.jokey-online.com/de/service/>
Intervallo di frequenza: 2412-2472 MHz; Max. Potenza di uscita RF (EIRP) del prodotto: 1,2 dB

ES Jokey Sohland GmbH declara por la presente que el tipo de sistema de radio LED CONTROLLER 461446334 cumple con la Directiva 2014/53/UE. El texto completo de la declaración UE de conformidad está disponible en la siguiente dirección de Internet: <https://www.jokey-online.com/de/service/>
Rango de frecuencia: 2412-2472 MHz; Potencia máxima de salida de RF (EIRP) del producto: 1,2 dB

PT A Jokey Sohland GmbH declara que o sistema de rádio tipo LED CONTROLLER 461446334 está em conformidade com a Diretiva 2014/53/UE. O texto completo da declaração de conformidade da UE está disponível no seguinte endereço de internet: <https://www.jokey-online.com/de/service/>
Faixa de frequência: 2412-2472MHz; Potência máxima de saída de RF (EIRP) do produto: 1,2 dB

CZ Společnost Jokey Sohland GmbH tímto prohlašuje, že rádiový systém typu LED CONTROLLER 461446334 vyhovuje směrnici 2014/53/EU. Uplně znění EU prohlášení o shodě je k dispozici na následující internetové adrese: <https://www.jokey-online.com/de/service/>
Frekvencní rozsah: 2412-2472MHz; Maximální RF výstupní výkon (EIRP) produktu: 1,2 dB

PL Firma Jokey Sohland GmbH oświadczam niniejszym, że system radiowy typu LED CONTROLLER 461446334 jest zgodny z dyrektywą 2014/53/UE. Pełny tekst deklaracji zgodności UE jest dostępny pod następującym adresem internetowym: <https://www.jokey-online.com/de/service/>
Zakres częstotliwości: 2412-2472 MHz; Maksymalna moc wyjściowa RF (EIRP) produktu: 1,2 dB

HU A Jokey Sohland GmbH ezennel kijelenti, hogy a LED CONTROLLER 461446334 típusú rádiórendszer megfelel a 2014/53/EU irányelvnek. Az EU-megfelelőségi nyilatkozat teljes szövege a következő internetes címen érhető el: <https://www.jokey-online.com/de/service/>
Frekvencia tartomány: 2412-2472MHz; A termék maximális RF kimeneti teljesítménye (EIRP): 1,2 dB

SI Jokey Sohland GmbH s tem izjavlja, da je tip radijskega sistema LED CONTROLLER 461446334 v skladu z Direktivo 2014/53/EU. Celotno besedilo EU izjave o skladnosti je na voljo na naslednjem spletnem naslovu: <https://www.jokey-online.com/de/service/>
Frekvenčno območje: 2412-2472MHz; Največja izhodna moč RF (EIRP) izdelka: 1,2 dB

HR Jokey Sohland GmbH ovime izjavljuje da je tip radio sustava LED CONTROLLER 461446334 u skladu s Direktivom 2014/53/EU. Cijeli tekst EU izjave o skladnosti dostupan je na sljedećoj internetskoj adresi: <https://www.jokey-online.com/de/service/>
Frekvencijski raspon: 2412-2472MHz; Maksimalna izlazna RF snaga (EIRP) proizvoda: 1,2 dB

SK Jokey Sohland GmbH týmto vyhlasuje, že rádiový systém typu LED CONTROLLER 461446334 je v súlade so smernicou 2014/53/EU. Uplné znenie vyhlásenia o zhode EÚ je k dispozícii na tejto internetovej adrese: <https://www.jokey-online.com/de/service/>
Frekvencný rozsah: 2412-2472MHz; Maximálny RF výstupný výkon (EIRP) produktu: 1,2 dB

BH Jokey Sohland GmbH ovim izjavljuje da je tip radio sistema LED CONTROLLER 461446334 usklađen sa Direktivom 2014/53/EU. Kompletan tekst EU deklaracije o usklađenosti dostupan je na sljedećoj internet adresi: <https://www.jokey-online.com/de/service/>
Frekvencijski opseg: 2412-2472MHz; Maksimalna izlazna RF snaga (EIRP) proizvoda: 1,2 dB

BG Jokey Sohland GmbH декларира, че радиосистемата тип LED CONTROLLER 461446334 отговаря на Директива 2014/53/ЕС. Пълният текст на ЕС декларацията за съответствие е достъпен на следния интернет адрес: <https://www.jokey-online.com/de/service/>
Честотен диапазон: 2412-2472MHz; Максимална изходна RF мощност (EIRP) на продукта: 1,2 dB

RO Jokey Sohland GmbH declară prin prezenta că sistemul radio tip LED CONTROLLER 461446334 respectă Directiva 2014/53/UE. Textul integral al declarației de conformitate UE este disponibil la următoarea adresă de internet: <https://www.jokey-online.com/de/service/>
Gama de frecvențe: 2412-2472MHz; Puterea maximă de ieșire RF (EIRP) a produsului: 1,2 dB

SE Jokey Sohland GmbH förklarar härmed att radiosystem av typen LED CONTROLLER 461446334 överensstämmer med direktiv 2014/53/EU. Den fullständiga texten till EU-försäkran om överensstämmelse finns tillgänglig på följande internetadress: <https://www.jokey-online.com/de/service/>
Frekvensområde: 2412-2472MHz; Max RF-utgångseffekt (EIRP) för produkten: 1,2 dB

DK Jokey Sohland GmbH erklærer hermed, at radiosystemtypen LED CONTROLLER 461446334 overholder direktiv 2014/53/EU. Den fulde tekst af EU-overensstemmelseserklæringen er tilgængelig på følgende internetadresse: <https://www.jokey-online.com/de/service/>
Frekvensområde: 2412-2472MHz; Maks. RF-udgangseffekt (EIRP) for produktet: 1,2 dB

IS Jokey Sohland GmbH lýsir því hér með yfir að útlagskerfisgerð LED CONTROLLER 461446334 er í samræmi við tilskipun 2014/53/ESB. Fullur texti ESB-samræmisyfirlýsingarinnar er fáanlegur á eftirfarandi netfangi: <https://www.jokey-online.com/de/service/>
Tíðnisvið: 2412-2472MHz; Hámark RF Output Power (EIRP) vörunnar: 1,2 dB

FI Jokey Sohland GmbH vakuuttaa täten, että radiojärjestelmätyypin LED CONTROLLER 461446334 on direktiivin 2014/53/EU mukainen. EU-vaatimustenmukaisuusvakuutukse koko teksti on saatavilla seuraavasta Internet-osoitteesta: <https://www.jokey-online.com/de/service/>
Taajuusalue: 2412-2472MHz; Tuotteen suurin RF-lähtöteho (EIRP): 1,2 dB

TR Jokey Sohland GmbH işbu belge ile LED CONTROLLER 461446334 radyo sistemi tipinin 2014/53/EU Direktifine uygun olduğunu beyan eder. AB uygunluk beyanının tam metnine aşağıdaki internet adresinden ulaşılabilir: <https://www.jokey-online.com/de/service/>
Frekans Aralığı: 2412-2472MHz; Ürünün Maksimum RF Çıkış Gücü (EIRP): 1,2 dB

GR Η Jokey Sohland GmbH δηλώνει ότι το προϊόν της ορθοστάτη τύπου LED CONTROLLER 461446334 συμμορφώνεται με την Οδηγία 2014/53/ΕΕ. Το πλήρες κείμενο της δήλωσης συμμόρφωσης ΕΕ διατίθεται στην ακόλουθη διαδικτυακή διεύθυνση: <https://www.jokey-online.com/de/service/>
Εύρος συχνότητας: 2412-2472 MHz; Μέγιστη ισχύς εξόδου RF (EIRP) του προϊόντος: 1,2 dB

LED

- DE** Dieses Produkt enthält eine Lichtquelle der Energieeffizienzklasse E.
- GB** This product contains a light source of energy efficiency class E.
- FR** Ce produit contient une source lumineuse de classe d'efficacité énergétique E.
- NL** Dit product bevat een lichtbron van energie-efficiëntieklasse E.
- IT** Questo prodotto contiene una sorgente luminosa di classe di efficienza energetica E.
- ES** Este producto contiene una fuente de luz de clase de eficiencia energética E.
- PT** Este produto contém uma fonte de luz de classe de eficiência energética E.
- CZ** Tento výrobek obsahuje světelný zdroj třídy energetické účinnosti E.
- PL** Ten produkt zawiera źródło światła o klasie efektywności energetycznej E.
- HU** Ez a termék egy E energiahatékonysági osztályú fényforrást tartalmaz.
- SI** Ta izdelek vsebuje vir svetlobe razreda enerjske učinkovitosti E.
- HR** Ovaj proizvod sadrži izvor svjetlosti razreda energetske učinkovitosti E.
- SK** Tento výrobok obsahuje svetelný zdroj triedy energetickej účinnosti E.
- BH** Ovaj proizvod sadrži izvor svjetlosti klase energetske efikasnosti E.
- BG** Този продукт съдържа източник на светлина с клас на енергийна ефективност E.
- RO** Acest produs conține o sursă de lumină de clasă E, de eficiență energetică.
- SE** Denna produkt innehåller en ljuskälla av energieffektivitetsklass E.
- DK** Dette produkt indeholder en lyskilde til energieffektivitetsklasse E.
- IS** Þessi vara inniheldur ljósgjafa orkunýtriflokks E.
- FI** Tämä tuote sisältää energiatehokkuusluokan E valonlähteen.
- TR** Bu ürün, enerji verimliliği sınıfı E olan bir ışık kaynağı içerir.
- GR** Αυτό το προϊόν περιέχει μια φωτεινή πηγή ενεργειακής απόδοσης τάξης E.

SERVICE

- DE** Bei Reklamationen diesen Abschnitt (Kopie) **zusammen mit dem Kaufbeleg** an Jokey schicken.
- GB** In the event of a complaint, send this section (copy) **together with the purchase receipt** to Jokey.
- FR** En cas de réclamation, envoyez cette section (copie) **avec le reçu d'achat** à Jokey.
- NL** Stuur bij een klacht deze rubriek (kopie) **samen met de aankoopbon** naar Jokey.
- IT** In caso di reclamo, inviare questa sezione (copia) **insieme alla ricevuta di acquisto** a Jokey.
- ES** En caso de queja, envíe esta sección (copia) **junto con el recibo de compra** a Jokey.
- PT** Em caso de reclamação, envie esta seção (cópia) **junto com o comprovante de compra** para Jokey.
- CZ** V případě reklamace zašlete tento oddíl (kopii) **spolu s účtenkou o koupi** společnosti Jokey.
- PL** W przypadku reklamacji wyślij ten dział (kopia) **wraz z dowodem zakupu** do Jokey.
- HU** Reklamáció esetén ezt a részt (másolat) a **vásárlási bizonylattal együtt** küldje el a Jokey-nak.
- SI** V primeru reklamacije pošljite ta razdelek (kopijo) **skupaj s potrdilom o nakupu** na Jokey.
- HR** U slučaju reklamacije, pošaljite ovaj odjeljak (kopiju) **zajedno s potvrdom o kupnji** Jokeyju.
- SK** V prípade reklamácie zašlite túto časť (kópiu) **spolu s dokladom o kúpe** spoločnosti Jokey.
- BH** U slučaju reklamacije, pošaljite ovaj odjeljak (kopiju) **zajedno s računom o kupovini** Jokeyju.
- BG** В случай на reclamaция, изпратете този раздел (копие) **заедно с разписката за покупка** на Jokey.
- RO** În cazul unei reclamații, trimiteți această secțiune (copie) **împreună cu chitanța de cumpărare** către Jokey.
- SE** Vid reklamation skicka detta avsnitt (kopior) **tillsammans med köpkvittot** till Jokey.
- DK** Ved reklamation sendes dette afsnit (kopier) **sammen med købskvittering** til Jokey.
- IS** Komi til kvörtunur skal senda þennan hluta (afrit) **ásamt kaupkvittun** til Jokey.
- FI** Jos sinulla on reklamaatio, lähetä tämä osa (kopio) **ostokuitin kanssa** Jokeylle.
- EST** Kaebuste korral saada see jaotis (koopia) koos ostulõendiga Jokeyle.
- TR** Şikayet durumunda bu bölümü (kopyasını) **satın alma makbuzu ile birlikte** Jokey'e gönderin.
- GR** Σε περίπτωση καταγγελίας, στείlate αυτό το τμήμα (αντίγραφο) **μαζί με την απόδειξη αγοράς** στο Jokey.

QS

→ Jokey Service

430714480

124812119 / 124812210 / 09 / 2025

Jokey Sohland GmbH Service Industriest. 4 D - 02689 Sohland / Spree
Tel.: +49(0)35936 / 36-0 **Tel. Service:** +49(0)35936 / 36-2265 email: js.service@jokey.com
Fax: +49(0)35936 / 36-2222 **Fax Service:** +49(0)35936 / 36-2281 <http://www.jokey-online.com>



A	2 x		
B	2 x		
C	2 x		
D	2 x		
E	12 x		
F	1 x		

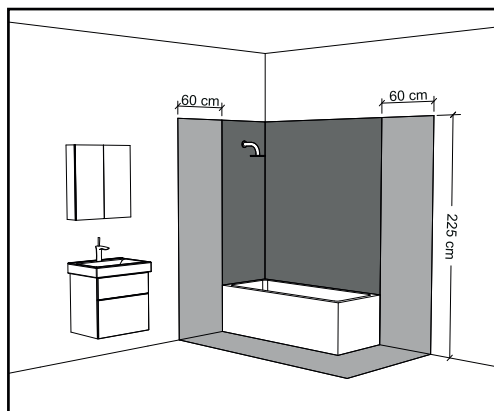
Ø 6 mm

Philips 1, 2

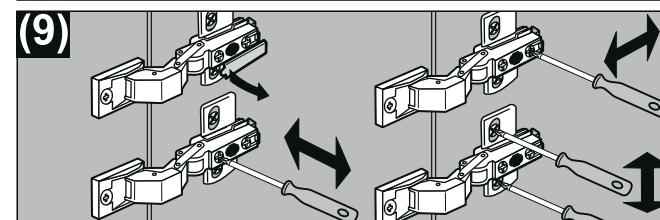
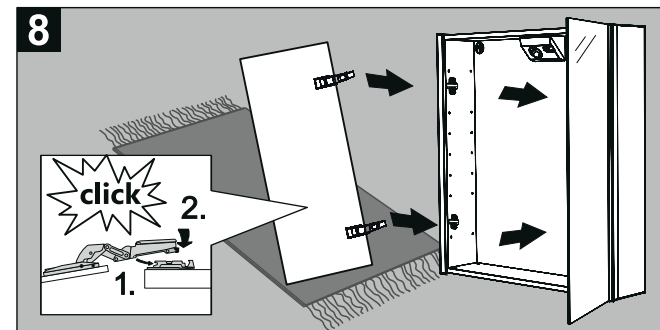
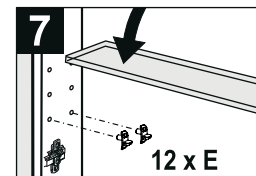
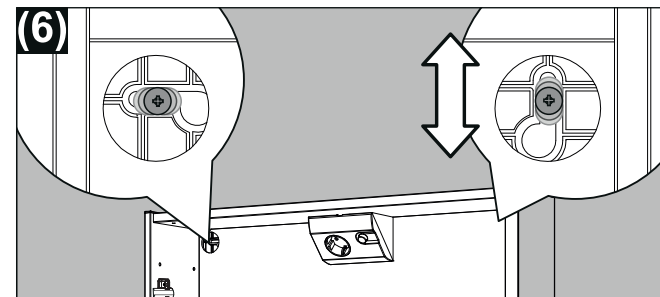
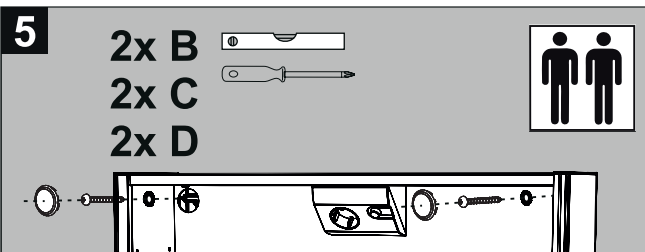
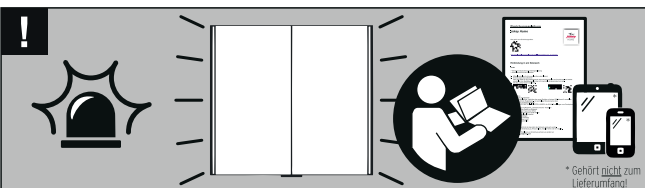
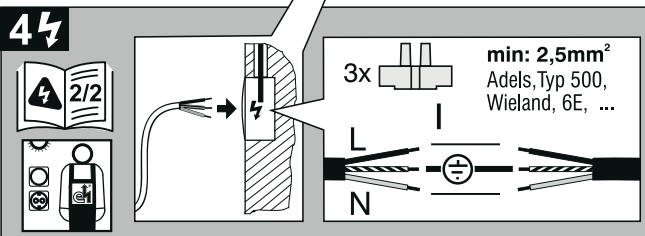
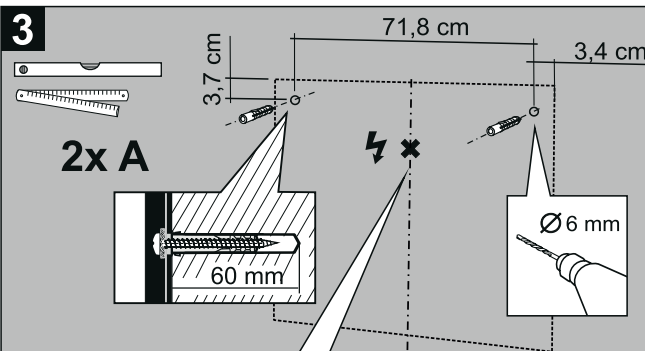
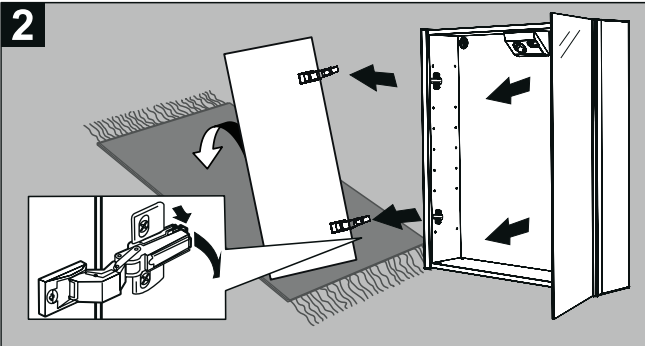
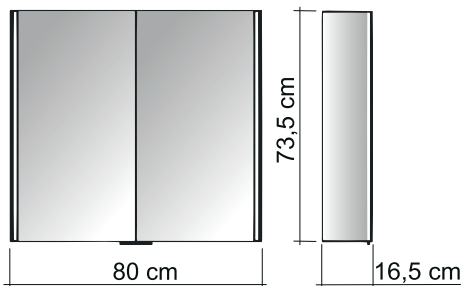
SCHUTZBEREICH / SAFETY AREA



FR Zone de protection	CZ Ochranné pásmo	SK Ochranné pásmo	DK Sikkerhedsafstand
NL Veiligheidsruimte	PL Strefa ochronna	HR Zaštitno područje	LV Vērdarstāvi
IT Zona di protezione	HU Védett terület	BE Защитна зона	FI Turva-alue
ES Zona de protección	SI Zaščitno območje	RO Domeniu de protecție	EST Kaitsuala
PT Zona de protecção	HR Zaštiteno područje	SE Skyddsområde	TR Korunma bölgesi
			GR Περιοχή προστασίας

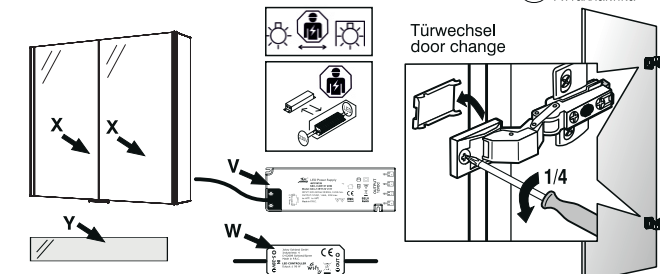


- Zone 1
- Zone 2
- Zone 3



ERSATZTEILE / SPARE PARTS

FR Pièces d'échange	CZ Náhradní díly	SK Náhradné diely	DK Reservedele
NL Onderdelen	PL Części zamienne	HR Rezervni dijelovi	IS Auka hlutir
IT Pezzi ricambio	HU Tartalék részek	BE Резервни части	FI Varaosat
ES Piezas de recambio	SI Rezervni deli	RO Pieșe de schimb	EST Varuosad
PT Peças sobresselentes	HR Pričuvni dijelovi	SE Reservdelar	TR Yedek parçalar
			GR Ανταλλακτικά





Einrichtungsanleitung

Jokey Home

Hier geht's zum Einrichtungsvideo:

<https://youtube.com/playlist?list=PLdBnVEw5BOY3HxwyJf9TDCQO3otQQsjNC>



Einbindung in ein Netzwerk

Vorab:

- Montage entsprechend der Montageanleitung
- Anschluss durch einen Elektriker



Die App „Jokey Home“ installieren.

Produkt anschalten:

- Licht muss leuchten oder blinken!

Einrichtungsmodus aktivieren:

- Dazu das Gerät 4x kurz hintereinander über den Taster am Produkt aus- und wieder einschalten - zur Bestätigung blitzt das Licht mehrmals hintereinander kurz auf.

„Jokey Home“ App öffnen

Einrichtung ins Netzwerk:

- „+“ und anschließend „Verbinden des Smart Gerätes mit einem Wifi-Netzwerk“ auswählen

Anmelden/Konto Registrieren:

- bei erstmaliger Benutzung der App

Smartphone mit Gerät verbinden:

- Über „GEÖFFNETE WI-FI EINSTELLUNGEN“ die WLAN-Einstellungen vom Smartphone öffnen
- Verbindung mit Netzwerk „LEDnetxxxxxxxx“ herstellen

Hinzufügen des Geräts ins Netzwerk:

- „Jokey Home“ App erneut öffnen
- Netzwerkkategorie für Gerät wählen
- Netzwerkschlüssel eingeben
- Eingabe bestätigen

Gerätenamen anpassen:

- Beispielsweise „Licht“
- „Erledigt“ auswählen

Fertig!

Nun kann das Gerät mit der App über das Netzwerk gesteuert werden. Außerdem ist die Einbindung zu Amazon Alexa, Google Home und Siri möglich.

Bei Fragen und Problemen zur Einrichtung schreib uns einfach an:

Konstruktion.jps@jokey.com



Die App „Jokey Home“ installieren.

Produkt anschalten:

- Licht muss leuchten oder blinken!

Einrichtungsmodus aktivieren:

- Dazu das Gerät 4x kurz hintereinander über den Taster am Produkt aus- und wieder einschalten - zur Bestätigung blitzt das Licht mehrmals hintereinander kurz auf.

„Jokey Home“ App öffnen

Einrichtung ins Netzwerk:

- „+“ und anschließend „Gerät hinzufügen“ auswählen

Anmelden/Konto Registrieren:

- bei erstmaliger Benutzung der App

Smartphone mit Gerät verbinden

- Scannen - ggf. „Erneut scannen“ auswählen
- Gerät auswählen „LEDnetxxxxxxxx“
- „Verbinden“ auswählen
- Netzwerkkategorie für Gerät wählen
- Netzwerkschlüssel eingeben
- Eingabe bestätigen

Gerätenamen anpassen:

- Beispielsweise „Licht“
- „Erledigt“ auswählen



Setup instructions

Jokey Home

Here is the setup video:

<https://youtube.com/playlist?list=PLdBnVEw5BOY3HxwyJf9TDCQO3otQQsjNC>



Integration into a network

In advance:

- Assembly according to the assembly instructions
- Connection by an electrician



Install the "Jokey Home" app.

Switch on the product:

- Light must shine or blink!

Activate setup mode:

- To do this, press the device four times in quick succession turn the button on the product off and on again switch on - the light flashes as confirmation briefly several times in a row.

Open the "Jokey Home" app

Setup in the network:

- Select "+" and then "Connect the smart device to a WiFi network"

Login / Register Account:

- when using the APP for the first time

Connect smartphone to device:

- Via "OPEN WI-FI SETTINGS" the Open WiFi settings from the smartphone
- Establish connection to network "LEDnetxxxxxxxxxx"

Adding the device to the network:

- Open the "Jokey Home" app again
- Select the network environment for the device
- Enter network key
- confirm input

Adjust device name:

- For example "light"
- Select "Done"

Finished!

The device can now be controlled via the network with the app. Integration with Amazon Alexa, Google Home and Siri is also possible.

If you have any questions or problems regarding the setup, just write to us at:
Konstruktion.jps@jokey.com



Install the "Jokey Home" app.

Switch on the product:

- Light must shine or blink!

Activate setup mode:

- To do this, press the device four times in quick succession turn the button on the product off and on again switch on - the light flashes as confirmation briefly several times in a row

Open the "Jokey Home" app

Setup in the network:

- Select "+" and then "Connect the smart device"

Login / Register Account:

- when using the APP for the first time

Connect smartphone to device:

- Scan - select "Scan again" if necessary
- Select device "LEDnetxxxxxxxxxx"
- Select "Connect"
- Select the network environment for the device
- Enter network key
- confirm input

Adjust device name:

- For example "light"
- Select "Done"



Instructions de configuration

Jokey Home

Voici la vidéo d'installation :

<https://youtube.com/playlist?list=PLdBnVEw5BOY3HxwyJf9TDCQO3otQQsjNC>



Intégration dans un réseau

À l'avance:

- Assemblage selon les instructions de montage
- Raccordement par un électricien



Installez l'application "Jokey Home".

Allumez le produit :

- La lumière doit briller ou clignoter !

Activer le mode configuration :

- Pour ce faire, appuyez quatre fois rapidement sur l'appareil éteignez et rallumez le bouton du produit allumer - le voyant clignote comme confirmation brièvement plusieurs fois de suite.

Ouvrez l'application "Jokey Home"

Configuration dans le réseau :

- Sélectionnez "+" puis "Connecter l'appareil intelligent à un réseau WiFi"

Connexion / Enregistrer un compte :

- lors de la première utilisation de l'application

Connectez le smartphone à l'appareil :

- Via "OUVRIR LES PARAMÈTRES WI-FI", le
- Ouvrez les paramètres WiFi depuis le smartphone
- Connexion au réseau
- Établir "LEDnetxxxxxxxxx"

Ajout de l'appareil au réseau :

- Ouvrez à nouveau l'application "Jokey Home"
- Sélectionnez l'environnement réseau pour l'appareil
- Entrer la clé réseau
- confirmer la saisie

Ajuster le nom de l'appareil :

- Par exemple "léger"
- Sélectionnez "Terminé"

Fini!

L'appareil peut maintenant être contrôlé via le réseau avec l'application.

L'intégration avec Amazon Alexa, Google Home et Siri est également possible.

Si vous avez des questions ou des problèmes concernant la configuration, écrivez-nous simplement à :
Konstruktion.jps@jokey.com



Installez l'application "Jokey Home".

Allumez le produit :

- La lumière doit briller ou clignoter !

Activer le mode configuration :

- Pour ce faire, appuyez quatre fois rapidement sur l'appareil éteignez et rallumez le bouton du produit allumer - le voyant clignote comme confirmation brièvement plusieurs fois de suite.

Ouvrez l'application "Jokey Home"

Configuration dans le réseau :

- Sélectionnez "+" puis "Ajouter un appareil"

Connexion / Enregistrer un compte :

- lors de la première utilisation de l'application

Connectez le smartphone à l'appareil :

- Numériser - sélectionnez "Scanner à nouveau" si nécessaire
- Sélectionnez l'appareil "LEDnetxxxxxxxxx"
- Sélectionnez "Connecter"
- Sélectionnez l'environnement réseau pour l'appareil
- Entrer la clé réseau
- confirmer la saisie

Ajuster le nom de l'appareil :

- Par exemple "léger"
- Sélectionnez "Terminé"