



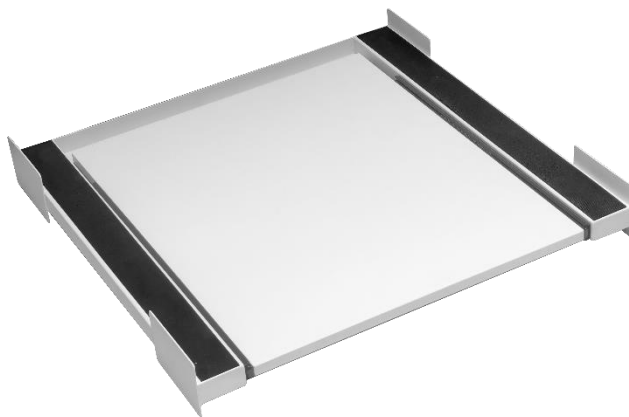
Bedienungsanleitung



Instruction Manual

Zwischenbaurahmen

stacking shelf



Sehr geehrter Kunde! Sehr geehrte Kundin! Wir möchten Ihnen herzlich danken, dass Sie sich zum Erwerb eines Produkts aus unserem reichhaltigen Angebot entschieden haben. Lesen Verwahren Sie diese Bedienungsanleitung zur zukünftigen Verwendung an einem sicheren Ort. Falls Sie das Gerät weitergeben, müssen Sie diese Bedienungsanleitung ebenfalls mit übergeben.

Inhalt

1. Sicherheitsvorkehrungen	2
2. Schritte der Installation	3
3. Vorsichtsmaßnahmen zur Größe.....	3
4. Entsorgung.....	4

1. Sicherheitsvorkehrungen

1.1 Dieses Produkt ist nur für Erwachsene gedacht, um das Ordnen von Kleidung zu erleichtern, Kinder dürfen es nicht als Spielzeug oder Kletterhilfe benutzen.

1.2 Stecken Sie die Finger nicht in bewegliche Gelenke oder Spalten, um Verletzungen durch Einklemmen zu vermeiden.

1.3 Es wird empfohlen, den Zwischenbaurahmen zusammenzuklappen, wenn er nicht benutzt wird, um eine versehentliche Bedienung durch Kinder zu verhindern, die Schäden verursachen könnte.

1.4 Stellen Sie keine Gegenstände mit einem Gewicht von mehr als 20 kg auf die ausziehbare Ablage, da sonst die Gefahr besteht, dass die Produktstruktur beschädigt wird.

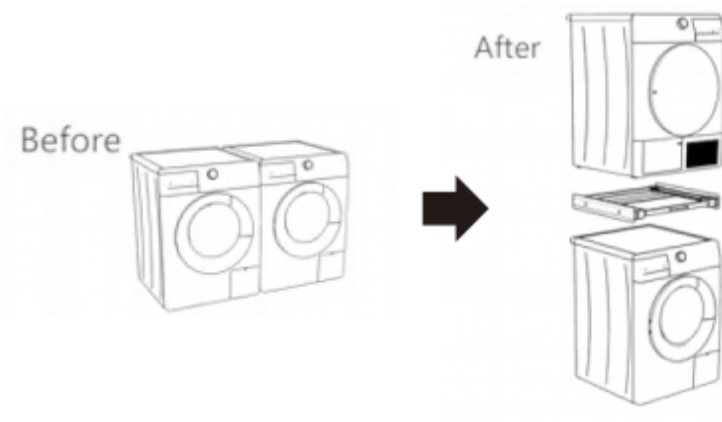
1.5 Achten Sie bei der Aufstellung darauf, dass die Waschmaschine auf einer ebenen und stabilen Fläche steht, um ein Umkippen aufgrund von Bodenunebenheiten zu vermeiden.

1.6 Dieses Produkt ist nur für den Gebrauch in Innenräumen bestimmt; verwenden Sie es nicht in feuchten, heißen oder entflammaren Umgebungen.

1.7 Verwenden Sie zum Reinigen ein trockenes oder leicht feuchtes Tuch. Vermeiden Sie ätzende Reinigungsmittel, um die Oberflächenbeschichtung nicht zu beschädigen.

2. Schritte der Installation

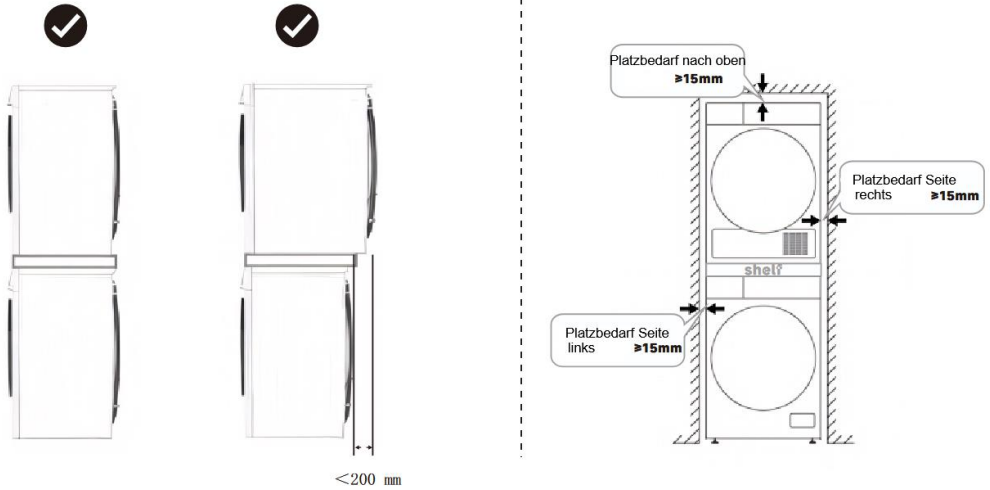
- 2.1 Achten Sie darauf, dass die Waschmaschine standsicher aufgestellt ist.
- 2.2 Stellen Sie den Zwischenbaurahmen auf die Waschmaschine und achten Sie darauf, dass die untere Antirutschmatte des Einlegebodens fest an der Oberseite der Waschmaschine anliegt.
- 2.3 Drücken Sie vorsichtig auf die ausziehbare Ablage, um seine Stabilität zu prüfen.
- 2.4 Stellen Sie den Trockner auf das Regal und achten Sie darauf, dass die Standfüße des Trockners einen festen Kontakt mit der Antirutschunterlage auf dem Zwischenbaurahmen haben.
- 2.5 Überprüfen Sie abschließend alle Komponenten auf festen Sitz und stellen Sie sicher, dass sie nicht gelockert sind. Damit ist der Einbau abgeschlossen und die Anlage ist betriebsbereit.



3. Vorsichtsmaßnahmen zur Größe

- 3.1 Stellen Sie sicher, dass die Breite der Waschmaschine und des Trockners $\leq 600\text{mm}$ ist.
- 3.2 Stellen Sie sicher, dass der Abstand zwischen den vorderen und hinteren Stützfüßen der oberen Maschine die Regaltiefe von 585 mm nicht überschreitet.
- 3.3 Stellen Sie sicher, dass der Abstand zwischen den linken und rechten Stützfüßen der oberen Maschine $> 520\text{mm}$ beträgt.
- 3.4 Wenn die Tiefe der oberen Maschine größer ist als die der unteren Maschine, stellen Sie sicher, dass der Tiefenunterschied $< 200\text{ mm}$ beträgt.

3.5 Wenn die Maschine in einem Schrank installiert ist stellen Sie sicher, dass nach dem Stapeln auf Regalen der Gesamtabstand vom Seiten und Oberseite des Schrankes ist $\geq 15\text{mm}$



4. Entsorgung

Entsorgung von Metallschrott

Dieses Gerät enthält Metallteile, die nach dem Gebrauch nicht über den Hausmüll entsorgt werden dürfen. Bitte führen Sie ausgediente Teile einer geeigneten Sammelstelle für Metallschrott oder dem örtlichen Wertstoffhof zu. So tragen Sie zum Umweltschutz und zur Wiederverwertung wertvoller Rohstoffe bei.



Dear Customer, We would like to thank you for choosing a product from our extensive range. Read and keep this instruction manual in a safe place for future reference. If you pass the device on to someone else, you must also pass on this instruction manual.

Index

1.	<u>Safety Precautions</u>	5
2.	<u>Installation Steps</u>	5
3.	<u>Size Precautions</u>	6
4.	<u>Disposal</u>	7

1. Safety Precautions

1.1 This product is for adults only to assist in organizing clothes, children must not use it as a toy or climbing tool.

1.2 Do not insert fingers into moving joints or gaps to prevent injury from being caught.

1.3 It is recommended to fold up the clothes rack when not in use to prevent accidental operation by children that could cause harm.

1.4 Do not place items weighing more than 20kg on the extended shelves, as this poses a risk of damaging the product structure.

1.5 When installing, ensure the washing machine is placed on a level and stable surface to avoid tilting or tipping over due to uneven ground.

1.6 This product is for indoor use only; do not use it in damp, hot, or flammable environments.

1.7 For cleaning, use a dry cloth or slightly damp cloth, avoid using corrosive cleaning agents to prevent damage to the surface coating.

2. Installation Steps

2.1 Ensure the washing machine is placed steadily.

2.2 Place the shelf on top of the washing machine, ensuring that the bottom anti-slip pad of the shelf fits tightly against the top surface of the washing machine.

2.3 Gently press down on the shelf to check its stability.

2.4 Place the dryer on the shelf, ensuring that the support feet of the dryer make a firm contact with the anti-slip pad on the shelf.

2.5 Finally, check all components for secure installation, ensuring no looseness. This completes the installation, ready for use.

Before



After



3. Size Precautions

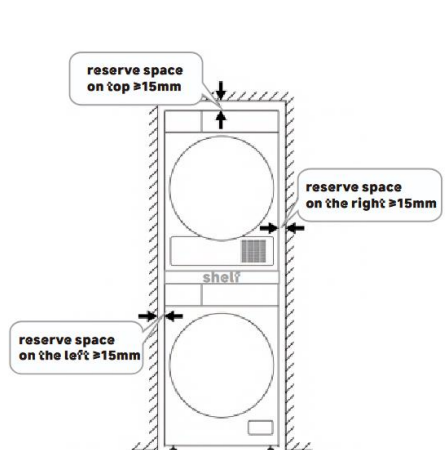
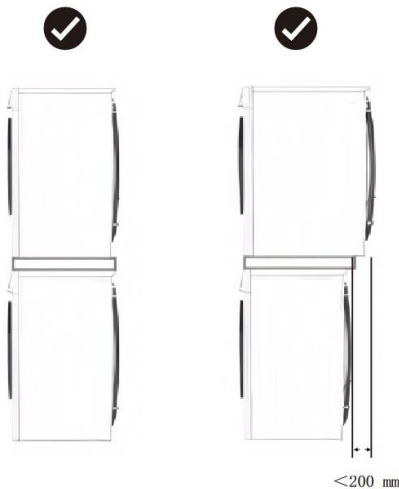
3.1 Ensure the width of both the washing machine

3.2 Ensure the distance between the front and rear support feet of the upper machine does not exceed the shelf depth of 585mm.

3.3 Ensure the distance between the left and right support feet of the upper machine is $>520\text{mm}$.

3.4 If the depth of the upper machine is greater than that of the lower machine, ensure their depth difference is $<200\text{mm}$.

3.5 If the machine is installed in a cabinet, ensure that after stacking on shelves, the overall



4. Disposal

Disposal of scrap metal

This device contains metal parts that must not be disposed of with household waste after use. Please take any parts that are no longer needed to a suitable collection point for scrap metal or your local recycling center. This will help protect the environment and ensure that valuable raw materials are recycled.



TECHNOLOGIE FÜR DEN HAUSHALT

SERVICE INFORMATION



TECHNOLOGY FOR DOMESTIC USE

**Wenden Sie sich bitte an das Geschäft,
in dem Sie das Produkt erworben haben.**

Please contact the shop you purchased the product at.

Änderungen vorbehalten

Subject to alterations

STAND

UPDATED

09.05.2025

05/09/2025

© PKM GmbH & Co. KG, Neuer Wall 2, 47441 Moers