



NO.1124100325

# 检测报告

## Test Report

样品名称： 锂离子电池组 NBCF2210A 21.6V 10000mAh 216Wh

Name of Sample: Li-ion Battery Pack NBCF2210A 21.6V 10000mAh 216Wh

委托单位： 未岚大陆（北京）科技有限公司

Consignor: Willand (Beijing) Technology Co., LTD.



上海化工院检测有限公司

Shanghai Institute of Chemical Industry Testing Co., Ltd.

上海化工院检测有限公司  
检测报告

Shanghai Institute of Chemical Industry  
Testing Co., Ltd. Test Report

NO. 1124100325

1/11

样品名称 Name of Sample	中文 Chinese	锂离子电池组 NBCF2210A 21.6V 10000mAh 216Wh	
	英文 English	Li-ion Battery Pack NBCF2210A 21.6V 10000mAh 216Wh	
样品编号 Sample No.	1124100325		
委托单位 Consignor	未岚大陆(北京)科技有限公司 Willand (Beijing) Technology Co., LTD.		
生产单位 Manufacturer	浙江欣动能源科技有限公司 De.power Technology Limited		
检测方法 Test method	联合国《试验和标准手册》 ST/SG/AC.10/11/Rev.8 38.3 UN Manual of Tests and Criteria ST/SG/AC.10/11/Rev.8 Section 38.3		
判定标准 Criterion	联合国《试验和标准手册》 ST/SG/AC.10/11/Rev.8 38.3 UN Manual of Tests and Criteria ST/SG/AC.10/11/Rev.8 Section 38.3		
样品外观 Appearance	黑色,蓝色双色 塑胶及塑料薄膜外壳 Black and blue Plastics cement and plastics film shell		
样品接受日期 Accepted Date	2024-10-16	检测起迄日期 Test Date	2024-10-22 ~ 2024-11-18
检测项目 Test Items	高度模拟;热测试;振动;冲击;外短路;撞击;过充电;强制放电 Altitude simulation, Thermal test, Vibration, Shock, External short circuit, Impact, Overcharge, Forced discharge		
检测结论 Conclusion	经检测,该样品符合联合国《试验和标准手册》ST/SG/AC.10/11/Rev.8 38.3标准要求。 The sample has passed the test items of UN Manual of Tests and Criteria ST/SG/AC.10/11/Rev.8 Section 38.3 生效日期(Date) 2024-11-18		
备注 Comment	可充电锂电池组Rechargeable Lithium Battery.		
委托单位地址 Consignor Address	/	邮政编码 Post Code	/

批准  
Approver:  
职务  
Title:

许莹

新能源安全部部长(Head of New Energy Safety Department)

审核  
Checker:

丁晓

编制  
Compiler:

傅佳



# 上海化工院检测有限公司 检测报告

Shanghai Institute of Chemical Industry  
Testing Co., Ltd. Test Report

NO. 1124100325

2/11

序号 No.	检测项目名称 Name of Test Items	标准要求或标准条款号 Standard requirement or The Clause Number of Standard	检测结果 Test Result	本项结论 Conclusion	备注 Remark	
1	高度模拟 Altitude simulation	联合国《试验和标准手册》ST/SG/AC.10/11/Rev.8 38.3 试验T.1 UN Manual of Tests and Criteria ST/SG/AC.10/11/Rev.8 Section 38.3 Test T.1	见附表 1 See Appendix 1	合格 Passed	/	
2	热测试 Thermal test	联合国《试验和标准手册》ST/SG/AC.10/11/Rev.8 38.3 试验T.2 UN Manual of Tests and Criteria ST/SG/AC.10/11/Rev.8 Section 38.3 Test T.2	见附表 2 See Appendix 2	合格 Passed	/	
3	振动 Vibration	联合国《试验和标准手册》ST/SG/AC.10/11/Rev.8 38.3 试验T.3 UN Manual of Tests and Criteria ST/SG/AC.10/11/Rev.8 Section 38.3 Test T.3	见附表 3 See Appendix 3	合格 Passed	/	
4	冲击 Shock	联合国《试验和标准手册》ST/SG/AC.10/11/Rev.8 38.3 试验T.4 UN Manual of Tests and Criteria ST/SG/AC.10/11/Rev.8 Section 38.3 Test T.4	见附表 4 See Appendix 4	合格 Passed	/	
5	外短路 External short circuit	联合国《试验和标准手册》ST/SG/AC.10/11/Rev.8 38.3 试验T.5 UN Manual of Tests and Criteria ST/SG/AC.10/11/Rev.8 Section 38.3 Test T.5	见附表 5 See Appendix 5	合格 Passed	/	
6	撞击 Impact	联合国《试验和标准手册》ST/SG/AC.10/11/Rev.8 38.3 试验T.6 UN Manual of Tests and Criteria ST/SG/AC.10/11/Rev.8 Section 38.3 Test T.6	见附表 6 See Appendix 6	合格 Passed	/	
7	过充电 Overcharge	联合国《试验和标准手册》ST/SG/AC.10/11/Rev.8 38.3 试验T.7 UN Manual of Tests and Criteria ST/SG/AC.10/11/Rev.8 Section 38.3 Test T.7	见附表 7 See Appendix 7	合格 Passed	/	
8	强制放电 Forced discharge	联合国《试验和标准手册》ST/SG/AC.10/11/Rev.8 38.3 试验T.8 UN Manual of Tests and Criteria ST/SG/AC.10/11/Rev.8 Section 38.3 Test T.8	见附表 8 See Appendix 8	合格 Passed	/	
检测环境条件 Test Environment Condition		环境温度:20℃-25℃;环境湿度:/% Ambient temperature:20℃-25℃;Ambient humidity:/%				
分包检验情况 Subcontracted Test Condition		检测项目 Test Item	/			
		分包实验室 Subcontracted Laboratory	名称 Name	/	邮编 Post Code	/
			地址 Address	/	电话 Tel	/















上海化工院检测有限公司

检测报告-附表8

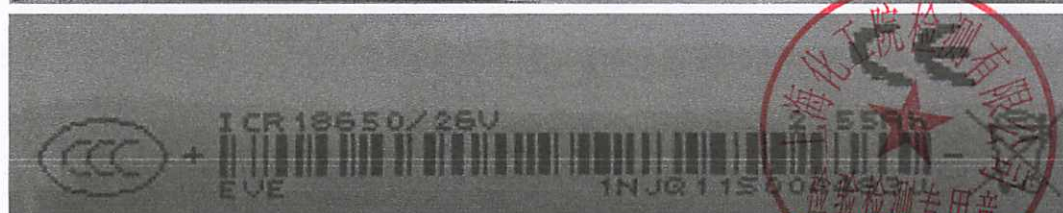
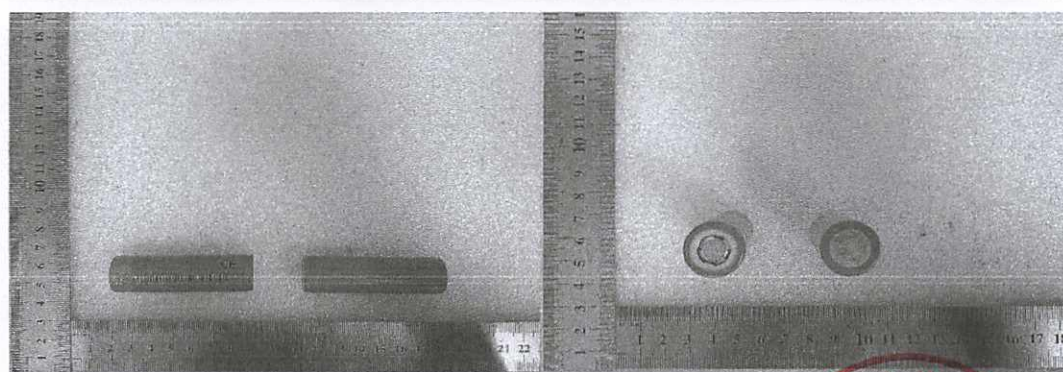
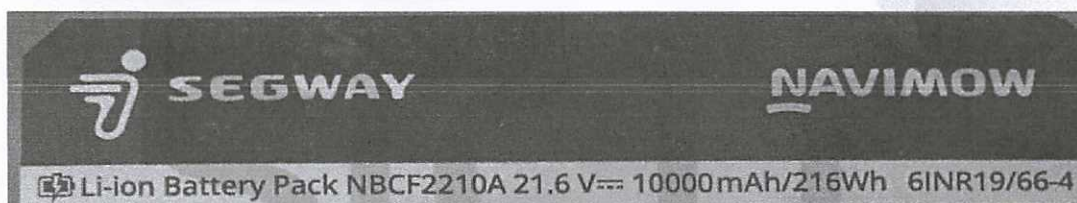
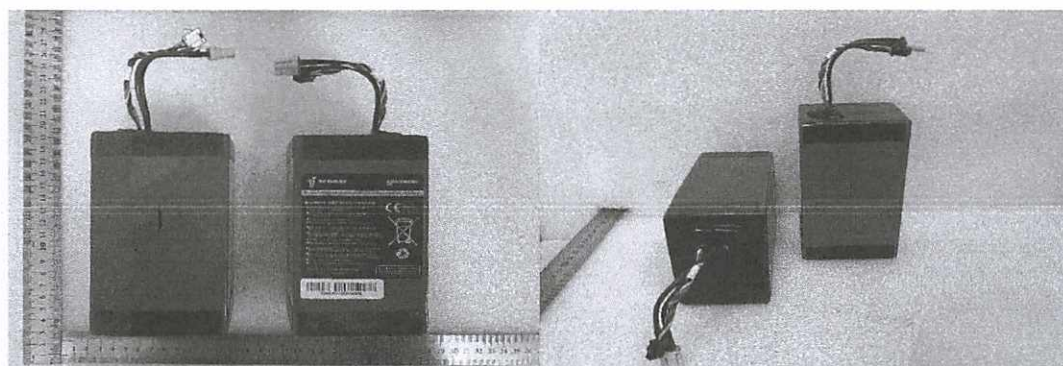
Shanghai Institute of Chemical Industry  
Testing Co., Ltd. Test Report—Appendix 8

NO. 1124100325

10/11

序号 No.	8	检测项目名称 Name of Test Items	强制放电 Forced discharge
样品编号 Sample No.	样品状态 Sample Status	其他现象 Other Event	
027	1CYC完全放电 1CYC Fully discharged		0
028	1CYC完全放电 1CYC Fully discharged		0
029	1CYC完全放电 1CYC Fully discharged		0
030	1CYC完全放电 1CYC Fully discharged		0
031	1CYC完全放电 1CYC Fully discharged		0
032	1CYC完全放电 1CYC Fully discharged		0
033	1CYC完全放电 1CYC Fully discharged		0
034	1CYC完全放电 1CYC Fully discharged		0
035	1CYC完全放电 1CYC Fully discharged		0
036	1CYC完全放电 1CYC Fully discharged		0
037	25CYC完全放电 25CYC Fully discharged		0
038	25CYC完全放电 25CYC Fully discharged		0
039	25CYC完全放电 25CYC Fully discharged		0
040	25CYC完全放电 25CYC Fully discharged		0
041	25CYC完全放电 25CYC Fully discharged		0
042	25CYC完全放电 25CYC Fully discharged		0
043	25CYC完全放电 25CYC Fully discharged		0
044	25CYC完全放电 25CYC Fully discharged		0
045	25CYC完全放电 25CYC Fully discharged		0
046	25CYC完全放电 25CYC Fully discharged		0

备注: D-解体 F-起火 0-无解体、无起火。  
Note: D-Disassembly F-Fire O-No Disassembly & No Fire.



\*\*\*报告结束\*\*\*