

ESCAYOLA

ACABADO
FINO

Moldeo y reparación de escayola.

Restauración de molduras, rosetones, plafones y falsos techos.



by GECOL

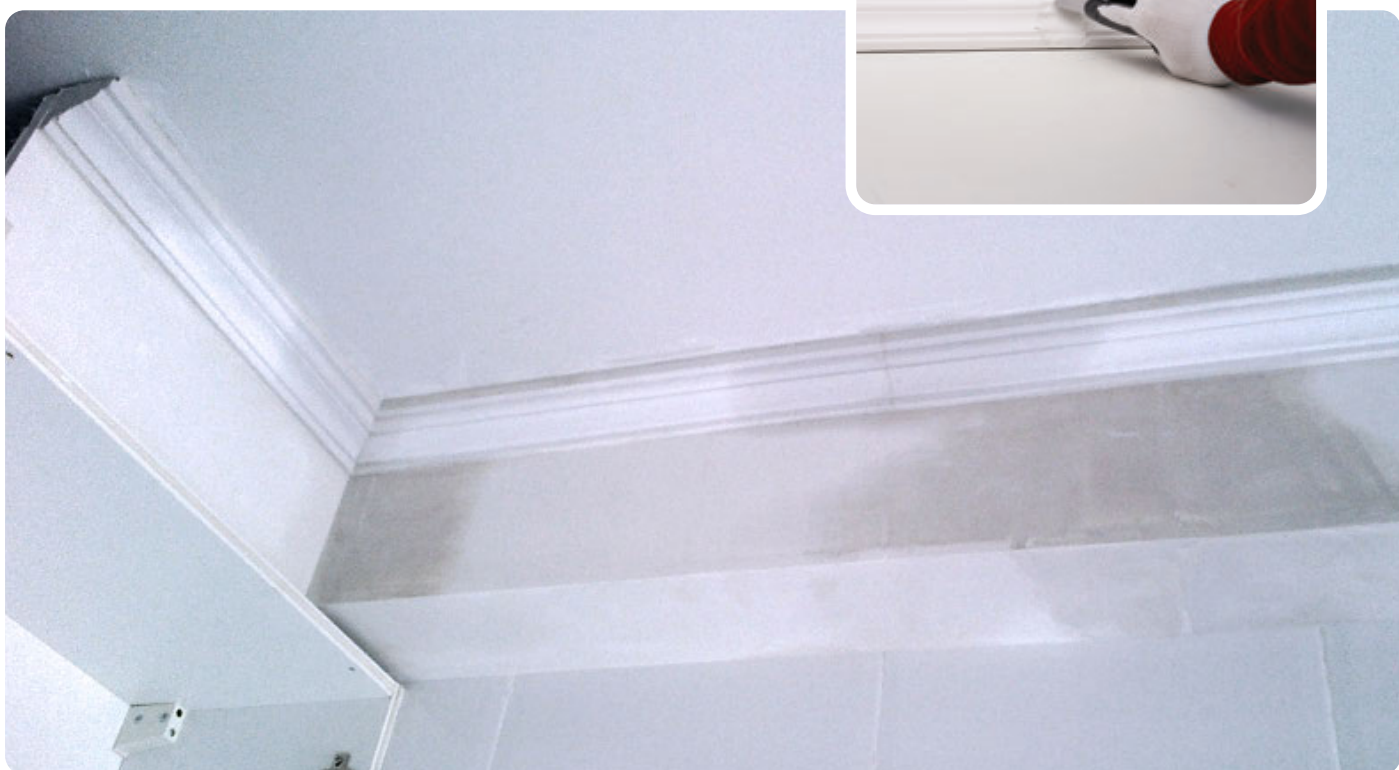
Descripción y usos del producto

Preparado de escayola, de acabado fino, fácil aplicación y lijado.

Sin mermas, válido para el moldeo, trabajos manuales y reparación de materiales decorativos de escayola como: molduras, plafones, rosetones, falsos techos, etc., en interiores.

También es adecuado para el relleno de grietas y huecos en todo tipo de soportes, así como pequeñas reparaciones en placas de cartón yeso.

‘Reparación de materiales decorativos’



Modo de empleo

- | | |
|--|--------------------------------------|
| 1 Limpiar el soporte. | 4 Tiempo de utilización 10 minutos. |
| 2 Agua de amasado: 0,500 litros / bolsa 1 kg | 5 Limpiar las herramientas con agua. |
| 3 Aplicación manual. | |

Recomendaciones

No aplicar a temperaturas inferiores a 5 °C.

Sobre soportes muy absorbentes o disgregables se recomienda la aplicación del consolidante de superficies **GECOL Primer-TP** 1:2 diluido en agua.

Humedecer el soporte antes de la utilización del producto.

Emplear una paleta o llana según la operación a realizar.

No aplicar en soportes con una humedad permanente.

Características

Color: Blanco mate.

Tiempo de fraguado: 30 minutos.

Resistencia a la flexotracción: 35 kg/cm².

Almacenaje: 12 meses en condiciones normales.

Rendimiento

Varía según el tipo de aplicación.

Consumo teórico:
+/- 1kg /m² por mm de espesor.

Presentación y suministro

Envase de 1 kg:

Bolsa de polipropileno de 1 kg en cubeta de plástico mezcladora.

Envase de 3 kg:

3 bolsas de polipropileno de 1 kg (3 x 1 kg) en cubeta de plástico mezcladora.

Consejos de Seguridad

P102 Mantener fuera del alcance de los niños.

P260 No respirar el polvo.

P262 Evitar el contacto con los ojos, la piel o la ropa.

P280 Llevar guantes / gafas / máscara de protección.