
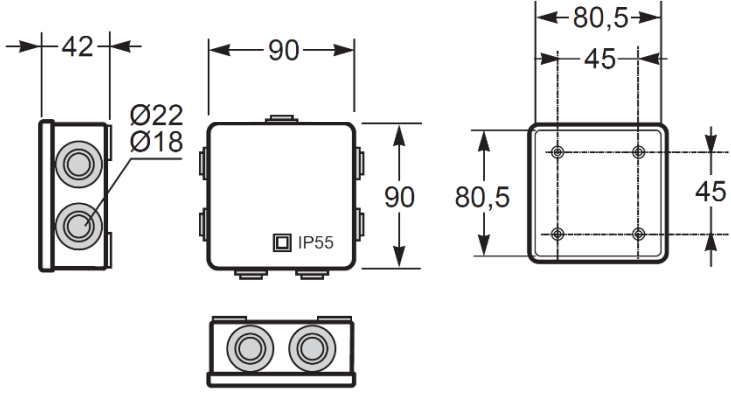
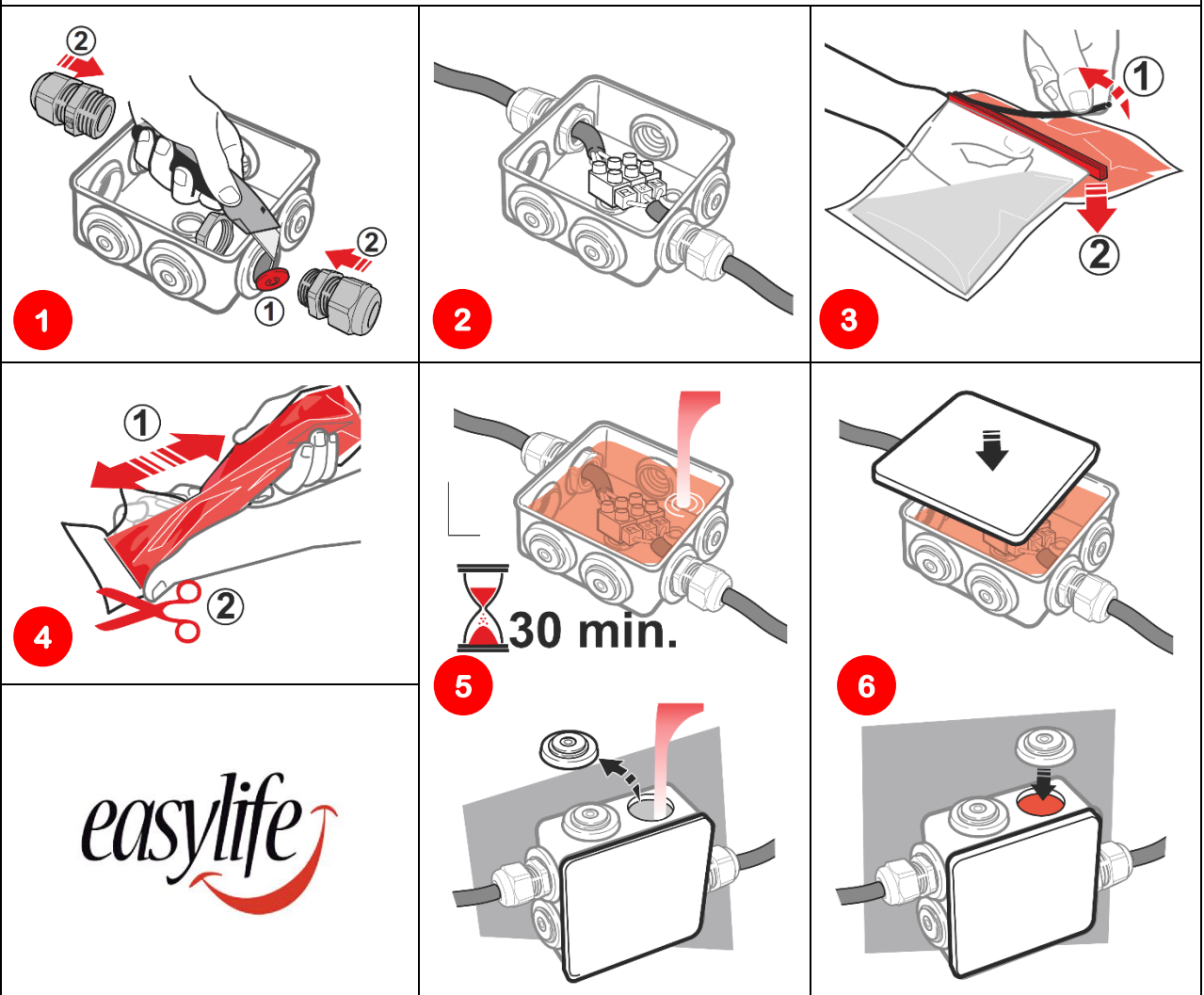


QUA-016, rev.: 00

	
<p>DENOMINACIÓN GENÉRICA / GENERIC NAME</p>	<p>CAJAS ESTANCAS / SEALED BOXES</p>
<p>DIRECTIVA APLICADA / DIRECTIVE APPLIED</p>	<p>Directiva 2014/35/UE REBT 2002: Reglamento de Baja Tensión Directive 2014/35/UE REBT 2002: Low Tension Norm.</p>
<p>CLASIFICACIÓN ENVOLVENTE CLASSIFICATION ENCLOSURE</p>	<p>TIPO DE MATERIAL: AISLANTE, LIBRE DE HALÓGENOS TYPE OF MATERIAL: ISOLATED, HALOGEN FREE</p>
	<p>MODO DE FIJACIÓN / FIXATION PLACE:</p> <ul style="list-style-type: none"> • SUPERFICIE / WALL
	<p>LUGAR PREVISTO / ENVIROMENT: INTERIOR / EXTERIOR</p>
	<p>GRADO DE PROTECCIÓN / PROTECTION DEGREE: IP68</p>
	<p>RESISTENCIA AL IMPACTO / IMPACT RESISTANCE: IK08 TENSIÓN DE AISLAMIENTO / ISOLATED TENSION: 1000 V</p>
<p>RIGIDEZ DIELECTRICA / DIELECTRIC STRENGHT</p>	<p>2.5 kV</p>
<p>HILO INCANDESCENTE GLOW WIRE</p>	<p>650 °C</p>
<p>TEMPERATURA DE AISLAMIENTO / ISOLATED RATE</p>	<p>90 °C (Clase térmica 90, Y) / 90 °C (Thermic classe 90, Y)</p>
<p>ESTABILIDAD DIMENSIONAL / DIMENSIONAL STABILITY</p>	<p>TEMPERATURA / TEMPERATURE: - 25 °C / + 85 °C HUMEDAD RELATIVA / HUMIDITY: 100 % HR</p>
<p>CARACTERÍSTICAS CONSTRUCTIVAS / BUILD CHARACTERISTICS</p>	<p>FIJACION TAPA A PRESIÓN / CLIP-ON COVER 7 CONOS Ø 20 / 7 CONES Ø 20 mm</p>
<p>CARACTERÍSTICAS DEL GEL / CHAR- ACTERISTICS OF THE GEL</p>	<p>GEL AISLANTE / INSULATION GEL Tiempo secado / Dry time: 30 min. No es una sustancia o mezcla peligrosa según el Reglamento (CE) N° 1272/2008 Not a hazardous substance or mixture according to Regulation (EC) N° 1272/2008. 200ml Total= 100ml Comp. A + 100ml Comp. B</p>
<p>NORMA / STANDARD:</p>	<p>EN 60670-22</p>

INSTRUCCIONES DE MONTAJE / MOUNTING INSTRUCTIONS

Connectplus



Características:

Gel aislante bicomponente que garantiza la máxima estanqueidad contra el agua, la humedad y el polvo. Secado rápido en 30 minutos, no se degrada, no tóxico y reaccésible en cualquier momento permitiendo la actualización de la instalación eléctrica.

Characteristics:

Two-component insulating gel that guarantees maximum sealing against water, moisture and dust. Quick drying in 30 minutes, not degradable, non-toxic and accessible at any time allowing the re-working of the electrical installation.



Realizado y aprobado por:
Made and approved by:
Departamento Técnico /
Technical Department