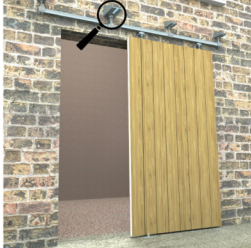


**180 kg**

**Schiebetorbeschlag 2 m**  
**-Industrietor-**  
**zur höhenverstellbaren**  
**Wandmontage**  
**- aus verzinktem Stahl -**



für 1 Tür

Türgewicht  
bis max. 180 kg

Türstärke  
min. 32 mm

Türbreite (TB)  
bis max. 1025 mm



Türöffnung  
max. 1000 mm

**Beschlagsinhalt**

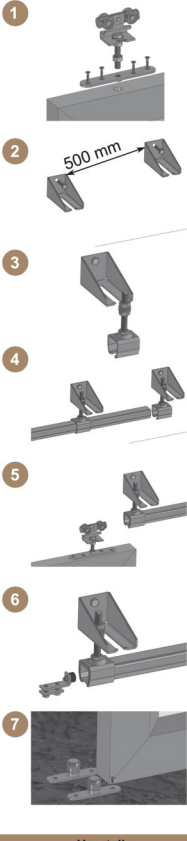
1 x 2 m verz. Stahllaufschiene  
2 x doppelpaariger Rollapparat  
2 x Anschraubplatte  
4 x höhenverstellbare Muffe  
4 x Wandwinkel  
2 x Schienentürstopper  
2 x Führungsrolle auf  
Anschraubplatte

Zusatzbeschläge für weitere  
Türen oder breitere  
Türöffnungen **online** erhältlich

**Vorarbeiten**



**Montage**



**Hersteller:**

Heinr. Betz Söhne  
Blumenstr. 24  
D-42477 Radevormwald

Art.-Nr. 80853



4001425808536