

# Cable TV coaxial

9,52mm macho / hembra

# METRONIC

SOLUCIONES PARA LA TELEVISIÓN DIGITAL

438011



**Sirve para conectar dos aparatos provistos de tomas  $\varnothing 9,52$ mm (ejemplo: toma de antena mural hacia el TV o receptor TDT, VCR..).**

## Presentación, puntos fuertes :

- Tomas ergonómicas blindadas
- Cable blindado trenza+lámina

## Características técnicas :

- Longitud: 10mts
- Tomas  $\varnothing 9,52$ mm macho/hembra

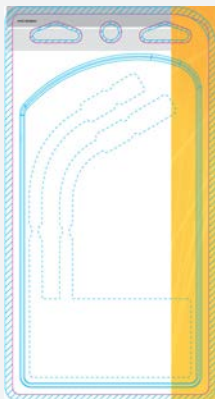
### datos/dados logísticos :

PCB 6 pzas/pças

UC 1 pzas/pças :  
ancho/largura = 14 cm / alto/altura = 27,5 cm  
profundo/profundidade = 3,5 cm  
Peso = 0,29 kg

Inner 6 pzas/pças :  
ancho/largura = 43 cm / alto/altura = 18cm / profundo/profundidade = 14cm  
Peso = 2,11 kg

Master 24 pzas/pças :  
ancho/largura = 45 cm / alto/altura = 39 cm / profundo/profundidade = 30 cm  
Peso = 9,44 kg



ESPAÑA / PORTUGAL  
(0034) 902 09 01 36  
soporte@metronic.com

