

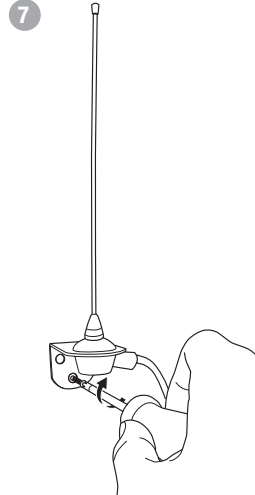
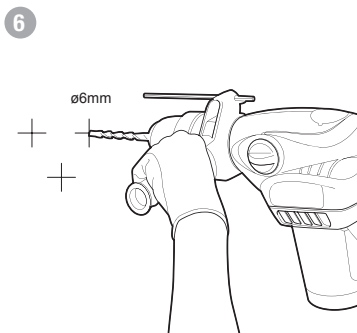
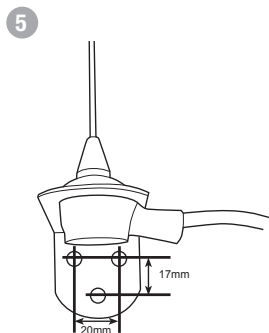
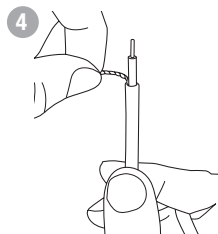
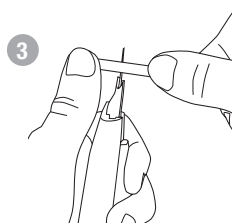
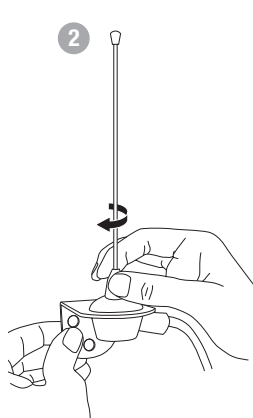
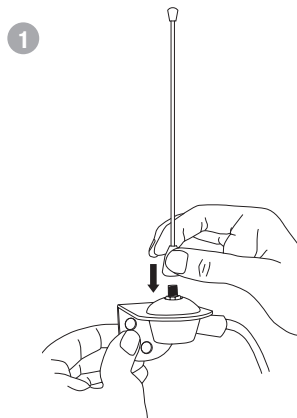
1 • CARACTERÍSTICAS

- > Su antena adicional le permite mejorar el alcance de la radio del receptor.
- > Se debe instalar la antena lo más alto posible para conseguir la mejor recepción posible.
- > No coloque la antena demasiado cerca de objetos metálicos para evitar interferencias.
- > Incluye: - 1 antena de apoyo adicional y la fijación de cables. - Longitud del cable: 2 metros. - Cable Impedancia: 50 ohms. - Protección contra salpicaduras de agua todas las direcciones (IP44).

1 • INSTALACIÓN

No permita que los niños manejen del producto. Siempre desconecte la energía al realizar UNA instalación o mantenimiento. Este producto está diseñado para su uso con motores de portal de la gama XP así como con el receptor universal.

- > Atornille el soporte de la antena.
- > Pele el cable de la antena.
- > Consulte el manual del receptor para el cableado de la antena.
- > Retire el cable de la antena originales.
- > Conecte la antena al receptor.
- > Prueba de recepción para determinar la mejor instalación de la antena.
- > Fijar el equipo a la ubicación deseada.



3 • DESTRUCCIÓN Y RECICLAJE

Precisiones relativas a la protección del entorno

La ley obliga al consumidor a reciclar todas las pilas y todos los acumuladores usados. No tirarlas a la basura normal !! Las pilas / acumuladores que contienen sustancias nocivas están marcados con símbolos que expresan la prohibición de tirarlas a la basura normal.



Las designaciones de metales pesados son las siguientes Cd= cadmio, Hg= mercurio, Pb= plomo. Es posible enviar estas pilas / acumuladores a centros de reciclaje que tienen la obligación de recuperarlos. No dejar las pilas / acumuladores / pilas tipo botón al alcance de los niños. Guardarlas en un lugar inaccesible para ellos.



Riesgo de ingestión por niños y animales domésticos. Peligro de muerte! En caso de ingestión, consultar un médico o ir a un hospital! No hacer cortocircuito con las pilas, no quemarlas ni recargarlas: peligro de explosión.



Este logotipo significa que no debe tirar los aparatos averiados o ya usados con la basura ordinaria.

Estos aparatos son susceptibles de contener sustancias peligrosas que pueden perjudicar la salud y el medio ambiente. Exija la recogida de estos aparatos por su distribuidor o bien utilice los medios de recogida selectiva que están a su disposición en su localidad

4 • INFORMACIONES COMPLEMENTARIAS

Mantenimiento y limpieza

Antes del mantenimiento, desconectar las tomas del enchufe. No limpiar el aparatos con sustancia abrasivas o corrosivas. Utilizar un paño suave. No pulverizar con aerosoles, esto puede dañar el interior del aparato.

Garantía

Este producto tiene una garantía legal de 2 años, piezas y mano de obra, desde la fecha de compra. Es obligatorio guardar una prueba de compra durante este período. La garantía no cubre daños causados por negligencia, golpes y accidentes. El producto no puede ser abierto ni reparado por personas ajenas a AVIDSEN. Cualquier manipulación indebida del aparato anula la garantía.

Reciclaje

Este logotipo significa que no debe tirar los aparatos averiados o ya usados con la basura ordinaria. Estos aparatos son susceptibles de contener sustancias peligrosas que pueden perjudicar la salud y el medio ambiente.

Exija la recogida de estos aparatos por su distribuidor o bien utilice los medios de recogida selectiva que están a su disposición en su localidad.

Asistencia telefónica

A pesar de todo el esmero y esfuerzos realizados en la concepción de este producto y manual de instrucciones, quizás pueda tener alguna duda para instalar este producto o bien tiene preguntas. Le recordamos que estamos a su entera disposición en nuestra línea telefónica donde nuestros especialistas le atenderán. Antes de cualquier llamada, verificar que ha respetado las instrucciones y consulte la referencia comercial del producto y su número de serie. Guardar el embalaje original en buen estado.

De lunes a jueves de 8 a 17h y viernes de 8 a 14h al tel. 902 101 633

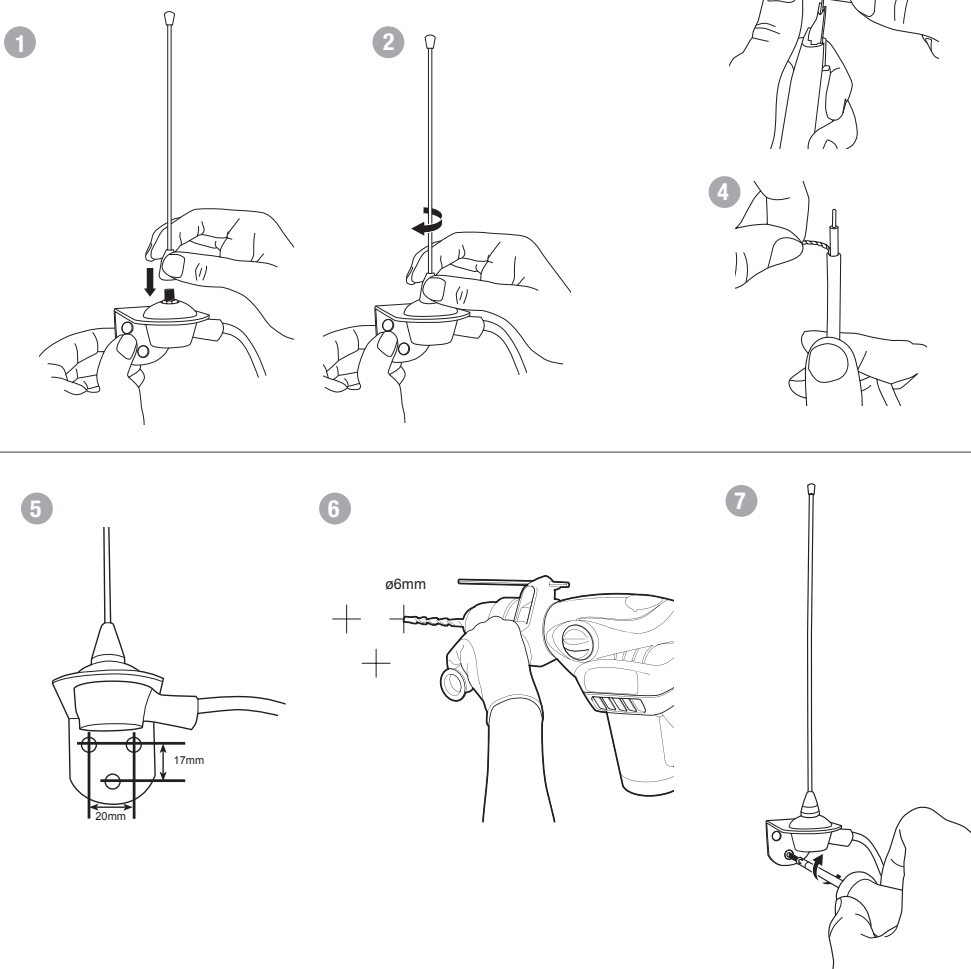
1 • CARACTERÍSTICAS

- > Sua antena adicional lhe permite melhorar o alcance da rádio do receptor.
- > Se deve instalar a antena o mais alto possível para conseguir a melhor recepção possível.
- > Não coloque a antena demasiado cerca de objetos metálicos para evitar interferências.
- > Inclui: - 1 antena de apoio adicional e a fixação de cabos. - Longitude do cabo: 2 metros. - Cabo Impedância: 50 ohms. - Proteção contra salpicaduras de água todas as direções (IP44).

1 • INSTALAÇÃO

Não permita que os meninos manejem do produto. Sempre desconecte a energia ao realizar UMA instalação ou manutenção. Este produto está desenhado para seu uso com motores de portal da gama XP bem como com o receptor universal.

- > Atornille o suporte da antena.
- > Pele o cabo da antena.
- > Confira o manual do receptor para o instalado da antena.
- > Retire o cabo da antena originais.
- > Conecte a antena ao receptor.
- > Prova de recepção para determinar a melhor instalação da antena.
- > Fixar a equipe à localização desejada.



3 • DESTRUIÇÃO E RECICLAGEM

Precisões relativas à proteção do meio

A lei obriga ao consumidor a reciclar todas as pilhas e todos os acumuladores usados. Não as atirar ao lixo normal !! As pilhas / acumuladores que contêm substâncias nocivas estão marcados com símbolos que expressam a proibição de atirá-las ao lixo normal.



As designações de metais pesados são as seguintes Cd= cádmio, Hg= mercúrio, Pb= chumbo. É possível enviar estas pilhas / acumuladores a centros de reciclagem que têm a obrigação de recuperá-los. Não deixar as pilhas / acumuladores / pilhas tipo botão ao alcance dos meninos. Guardá-las num lugar inacessível para eles. Risco de ingestão por meninos e animais domésticos. Perigo de morte! Em caso de ingestão, conferir um médico ou ir a um hospital! Não fazer curto-circuito com as pilhas, não as queimar nem recarregá-las: perigo de explosão!



Este logotipo significa que não deve atirar os aparelhos avariados ou já usados com o lixo ordinário.

Estes aparelhos são susceptíveis de conter substâncias perigosas que podem prejudicar a saúde e o médio ambiente.

Exija a recolha destes aparelhos por seu distribuidor ou bem utilize os meios de recolha seletiva que estão a sua disposição em sua localidade.

4 • INFORMAÇÕES COMPLEMENTARES

Manutenção e limpeza

Antes da manutenção, desconectar as tomadas do plugue. Não limpar o aparelhos com substância abrasivas ou corrosivas. Utilizar um pano suave. Não pulverizar com aerossóis, isto pode danar o interior do aparelho

Garantia

Este produto tem uma garantia legal de 2 anos, peças e mão de obra, desde a data de compra. É obrigatório guardar uma prova de compra durante este período. A garantia não cobre danos causados por negligência, golpes e acidentes. O produto não pode ser aberto nem consertado por pessoas alheias a AVIDSEN. Qualquer manipulação indevidado aparelho anula a garantia

Reciclagem

Este logotipo significa que não deve atirar os aparelhos avariados ou já usados com o lixo ordinário. Estes aparelhos são susceptíveis de conter substâncias perigosas que podem prejudicar a saúde e o médio ambiente. Exija a recolha destes aparelhos por seu distribuidor ou bem utilize os meios de recolha seletiva que estão a sua disposição em sua localidade.

Assistência telefônica

Apesar de todo o esmero e esforços realizados na concepção deste produto e manual de instruções , talvez possa ter alguma dúvida para instalar este produto ou bem tem perguntas. Recordamos-lhe que estamos a sua inteira disposição em nossa linha telefonica onde nossos especialistas lhe atenderan. Antes de qualquer telefonema, verificar que respeitou as instruções e confira a referência comercial do produto e seu número de série Guardar a embalagem original em bom estado.

De segunda-feira a sexta-feira de 9 a 13h e de 14 a 18h tel. +00351 707451145

As 24 horas em: apoiocliente@avidсен.com