

# BANDA DE UNIÓN DECO GREEN VERDE

BANDA PARA UNIÓN EN INSALACIÓN DE CÉSPED ARTIFICIAL DE USO RESIDENCIAL

## VENTAJAS

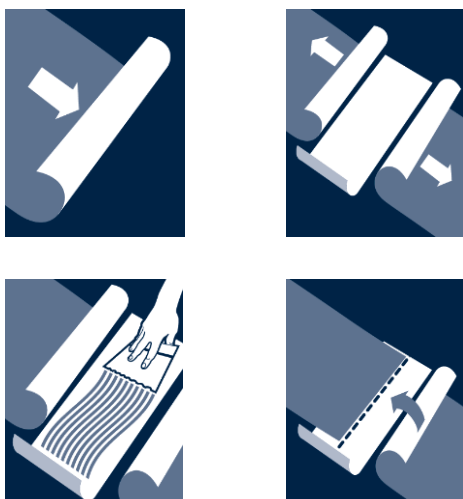
- Alta durabilidad
- Resistente a la humedad
- Uso residencial
- Recomendable para césped artificial de bajo tránsito, por ejemplo: terrazas áticos y pequeños jardines.



## DESCRIPCIÓN

Banda de unión para la unión de rollos de césped artificial de nivel medio y bajo confort en la pisada, entre si. Contiene núcleo para una mejor aplicación y desenrollado de la banda.

## INSTRUCCIONES DE APLICACIÓN



- 1.-Extender los rollos de césped artificial.
- 2.-Insertar la banda de unión DECO GREEN entre los rollos de césped artificial.
- 3.-Aplicar el adhesivo DECO GREEN encima de la banda de unión DECO GREEN de manera uniforme.
- 4.-Pegar el césped sobre la banda de unión y presionar fuertemente.

## CARACTERÍSTICAS TÉCNICAS

➤ GRAMAJE	175 g/m <sup>2</sup> DIN EN 29073-1
➤ ESPESOR	0.68 mm DIN EN ISO 9073-2
➤ RESISTENCIA A TRACCIÓN LONGITUDINAL	540 (N/50mm) DIN EN 29073-3
➤ RESISTENCIA A TRACCIÓN TRANSVERSAL	350 (N/50mm) DIN EN 29073-3
➤ ELONGACIÓN A ROTURA LONGITUDINAL	27% DIN EN 29073-3
➤ ELONGACIÓN A ROTURA TRANSVERSAL	26% DIN EN 29073-3

\* El tiempo de secado puede variar dependiendo de la temperatura, la humedad ambiental o la porosidad de los soportes

## ALMACENAJE

Almacenar en un lugar seco, fresco y protegido del sol.

## RENDIMIENTO

1 rollo BANDE DE UNIÓN Deco Green verde 10mx30cm:  
25 m2 de césped artificial.  
1 rollo BANDE DE UNIÓN Deco Green verde 20mx30cm:  
50 m2 de césped artificial.

## PRESENTACIÓN

CÓDIGO	FORMATO	CAJA	EAN
30610989	Verde-Banda de unión 10mx30cm (uso residencial)	9	8412663109891
30610990	Verde-Banda de unión 30mx30cm (uso residencial)	9	8412663109907

*Dada la diversidad de usos de nuestros productos, las indicaciones contenidas en estas hojas de información se dan únicamente a título orientativo. Aconsejamos a nuestros clientes se aseguren de que el producto cumple con la utilización deseada, asumiendo en este caso la responsabilidad de su uso. Bostik garantiza calidad constante en sus artículos.*

### PRECAUCIÓN

Para mas información consulte la hoja de datos de seguridad en:  
<https://bostikdsd.thevercs.com/default.aspx>

### BOSTIK SERVICIO TÉCNICO

asistenciatecnica@bostik.com  
+34 902 103 365

