

Drivhusbord / Gewächshaustisch / Staging



DK Montagevejledning

Det er lettest at samle drivhusbordet på et plant underlag udenfor drivhuset. Hylderne kan monteres med begge sider op.

- 1: Monter hjørnebenene på hylder - Fig. 1
- 2: Monter midterben og hylder sammen - Fig. 2
- 3: Monter nederste hylder som øverste - Fig. 3
- 4: Monter tværstiverne - Fig. 3

Sikre at bordet er i vinkel og at boltene er skruet fast!

D Montageanleitung

Der Gewächshaustisch am besten an eine ebene Stelle zusammenbauen. Die Regale sind beidseitig verwendbar.

- 1: Die Tischbeine an den Ecken montieren - Fig. 1
- 2: Die mittleren Tischbeine und die Regale zusammenbauen - Fig. 2
- 3: Unteres Regal montieren - Fig. 3
- 4: Querversteifungen Montieren - Fig. 3

Prüfen Sie das der Tisch rechtwinklig ist und das die Schrauben fest gedreht sind.

GB Fitting instructions

Assemble staging on flat surface outside the greenhouse. Trays may be fitted either way up.

- 1: Fit corner legs - Fig. 1
- 2: Fit centre legs and trays together - Fig. 2
- 3: Fit lower trays - Fig. 3
- 4: Fit end and side braces - Fig. 3

Ensure staging is square and that all nuts and bolts are tightened.

Fig. 1

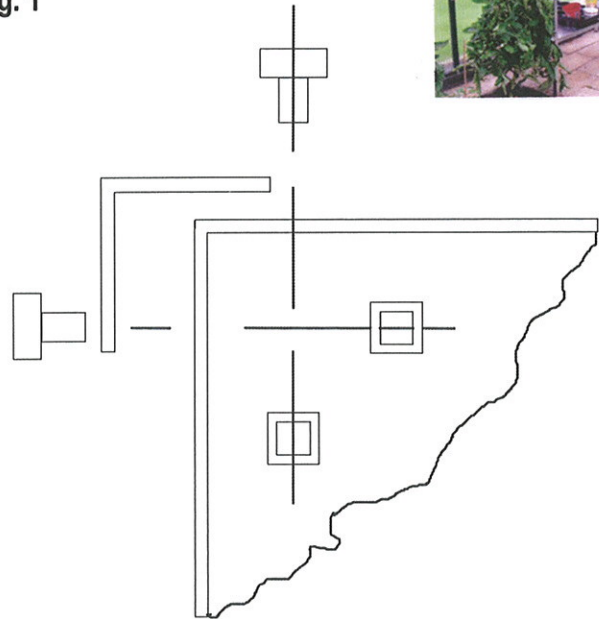


Fig. 2

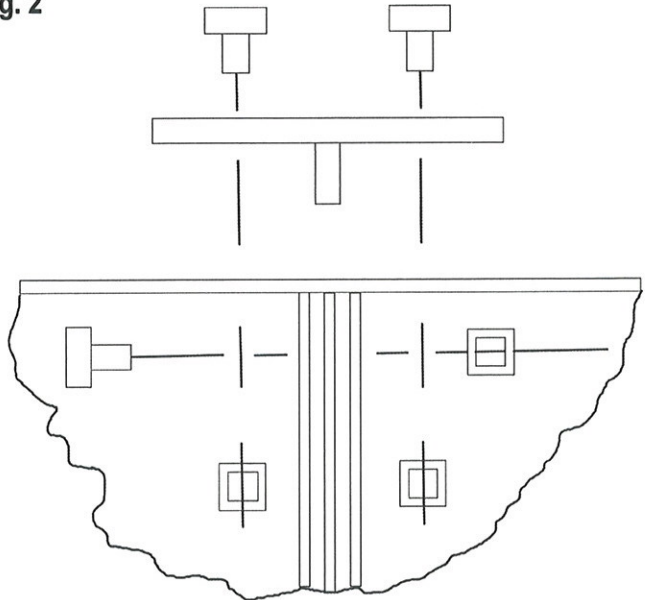


Fig. 3

