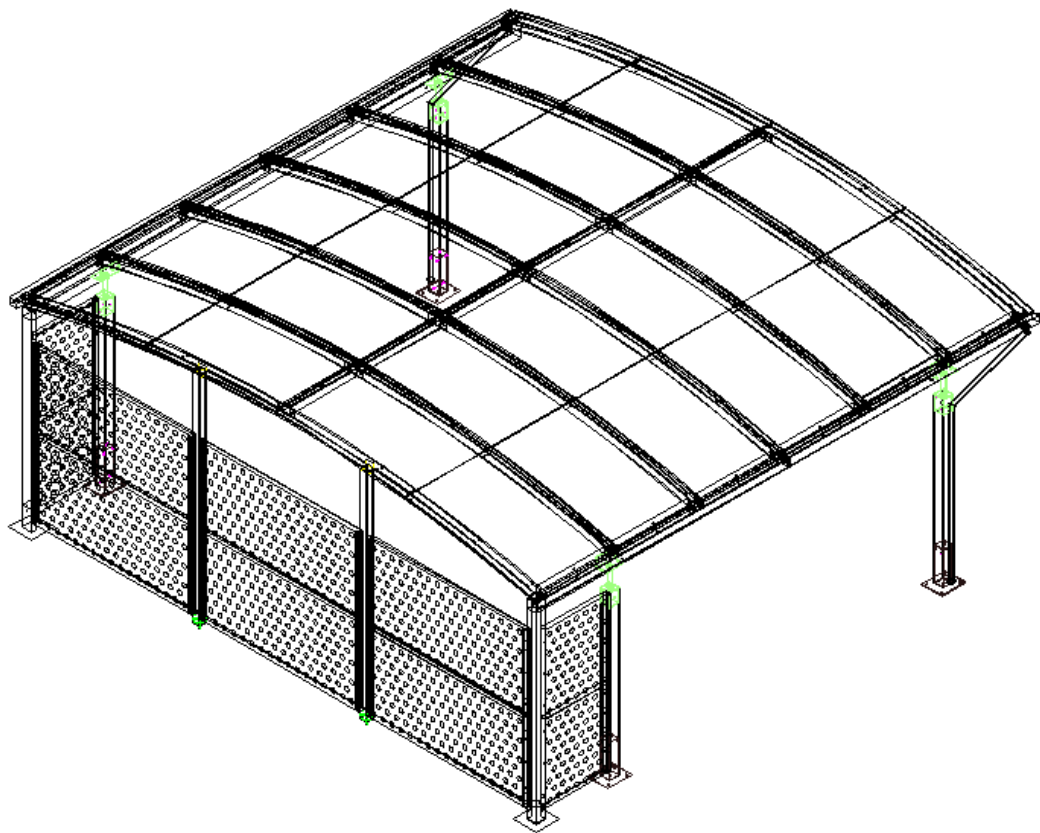


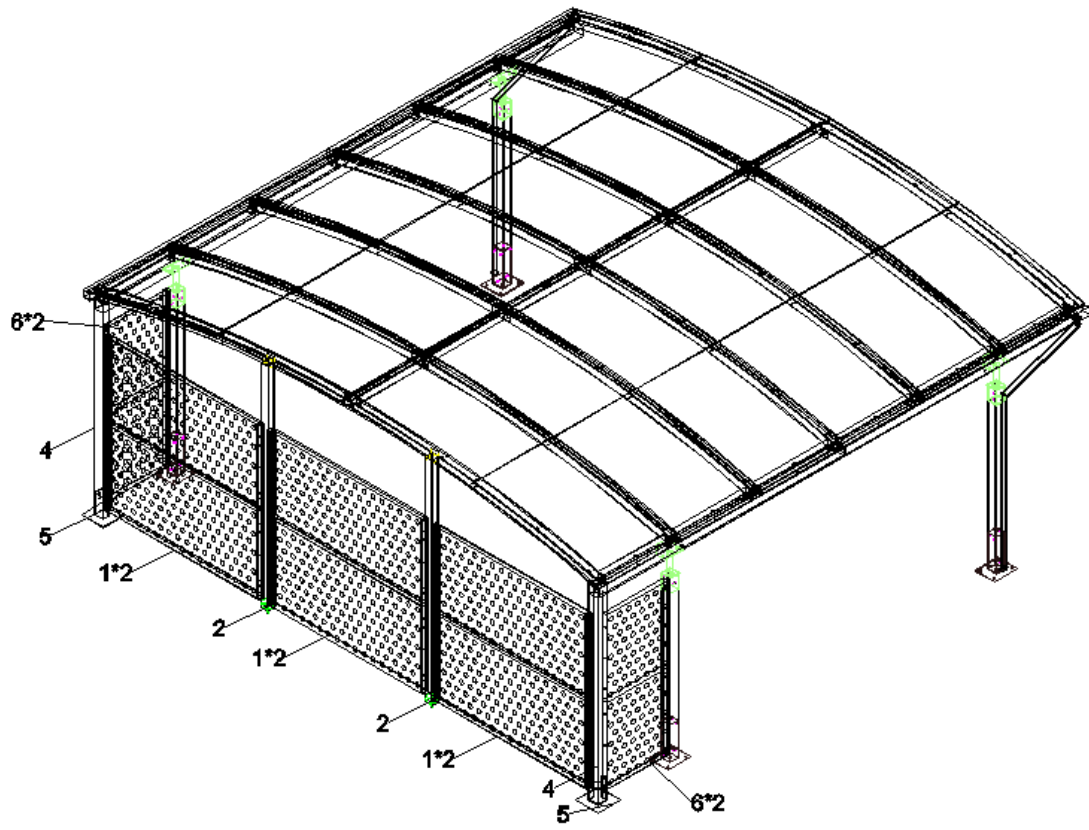
STIRNSEITE FÜR CALUX DOPPEL CARPORT



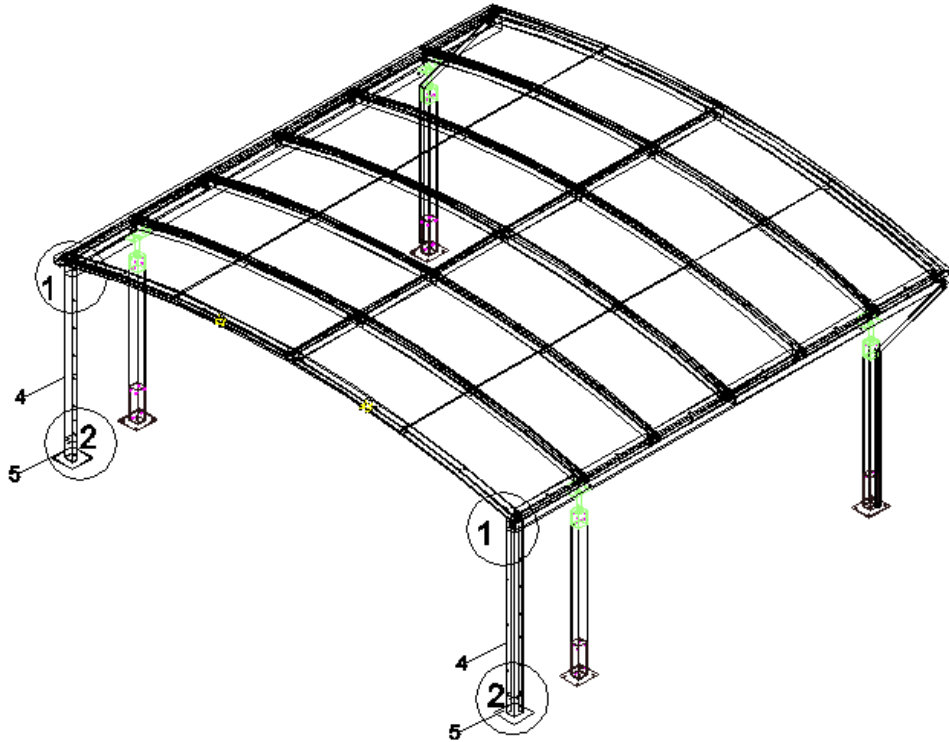
In die Seitenschiene müssen 2 x 4 Löcher gebohrt werden (Teil nr. 3/4 an CALUX Carport), 2 x 2 Löcher in letzte Träger und 2 x 3 Löcher im Beine gebohrt werden. Es wird empfohlen, diese Löcher vor der Montage der Schrauben zu lackieren, damit die Oberfläche in den Löchern geschützt ist.

WICHTIG: Die Unterseite der Pfosten muss auf einem zusätzlichen Fundament oder einer Steinplatte im Boden fixiert werden, damit Winddruck die Stirnseite nicht verschieben kann.

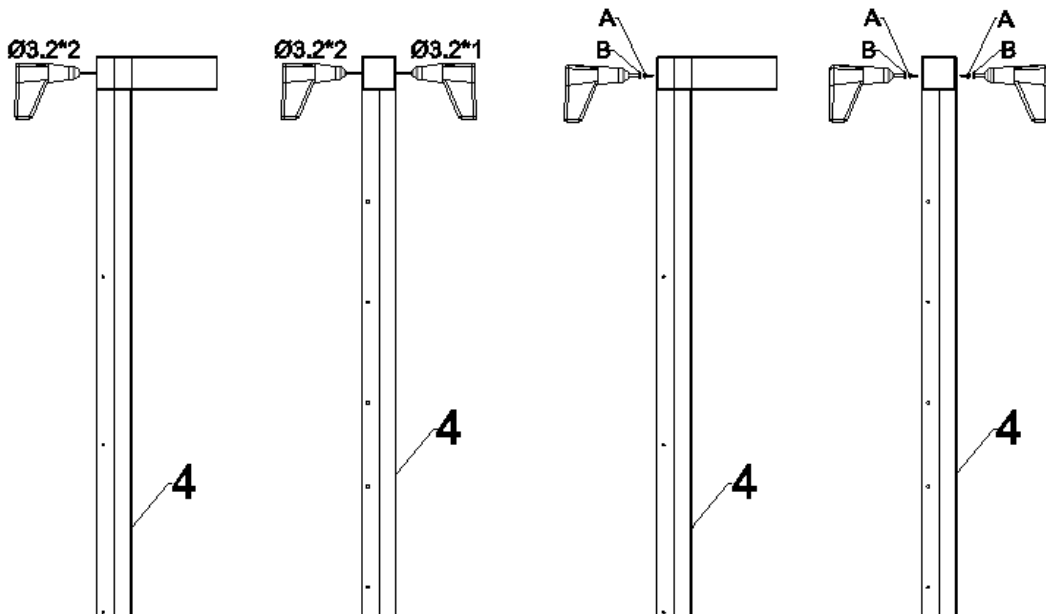
TEILELISTE			
TEIL NR.	BESCHREIBUNG	MASS	STÜCK
1	STIRNSEITE PLATTEN	1723*850*50	6
2	STIRNSEITE PFOSTEN	2390*75*80	2
3	SCHIENEN FÜR PLATTEN FÜR CARPORT BEINE	1700*40*40	8
4	ECKPFOSTEN	2102*105*105	2
5	FÜSSE FÜR ECKPFOSTEN	250*250*213	2
6	SEITENWAND PLATTEN	690*850*50	4
A	SELBSTSCHNEIDENDE SCHRAUBE	5.5*30	22
B	BIT FÜR SCHRAUBENMASCHINE		1
C	MASCHINENSCHRAUBE	M6*16	75
D	UNTRLEGSCHIEBE	M6	150
E	SCHRAUBENMUTTER	M6	75
F	GROSSE UNTRLEGSCHIEBE	M6	75
G	MASCHINENESCHRAUBE	M8*15	8
H	UNTRLEGSCHIEBE	M8	16
I	SCHRAUBENMUTTER	M8	8

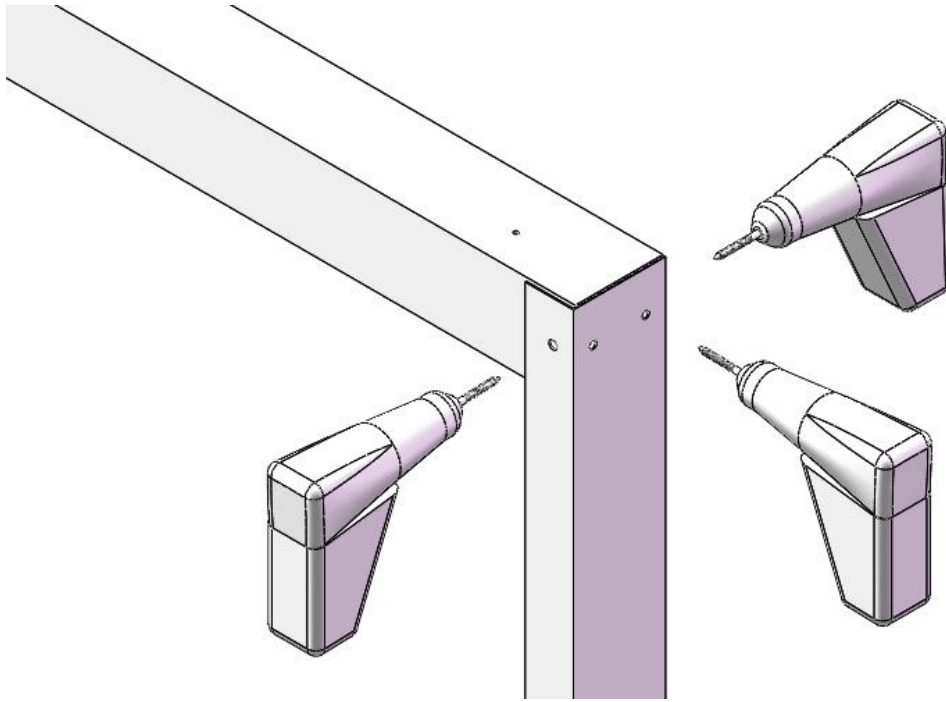


TRIN 1

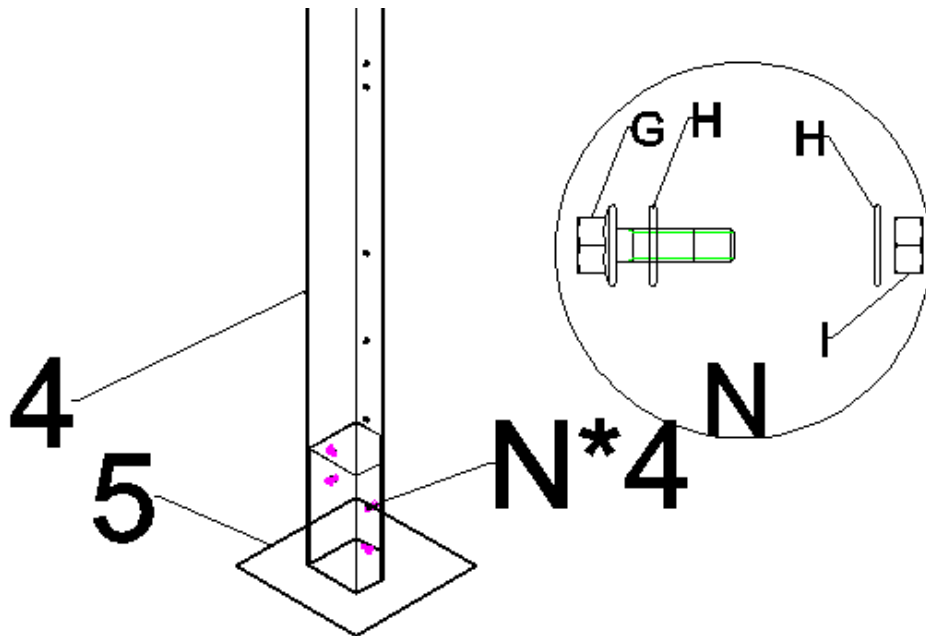


1-1*2

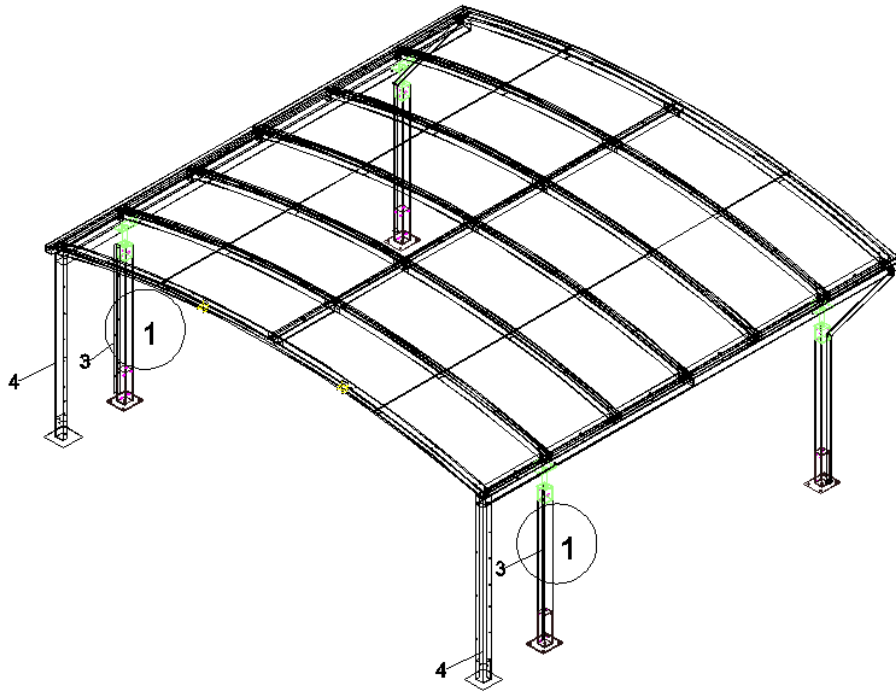




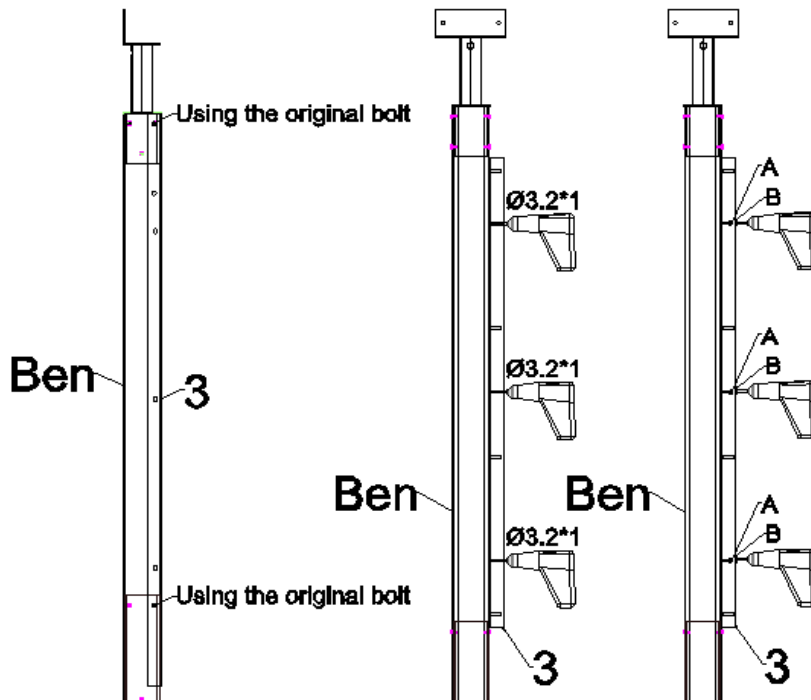
1-2*2



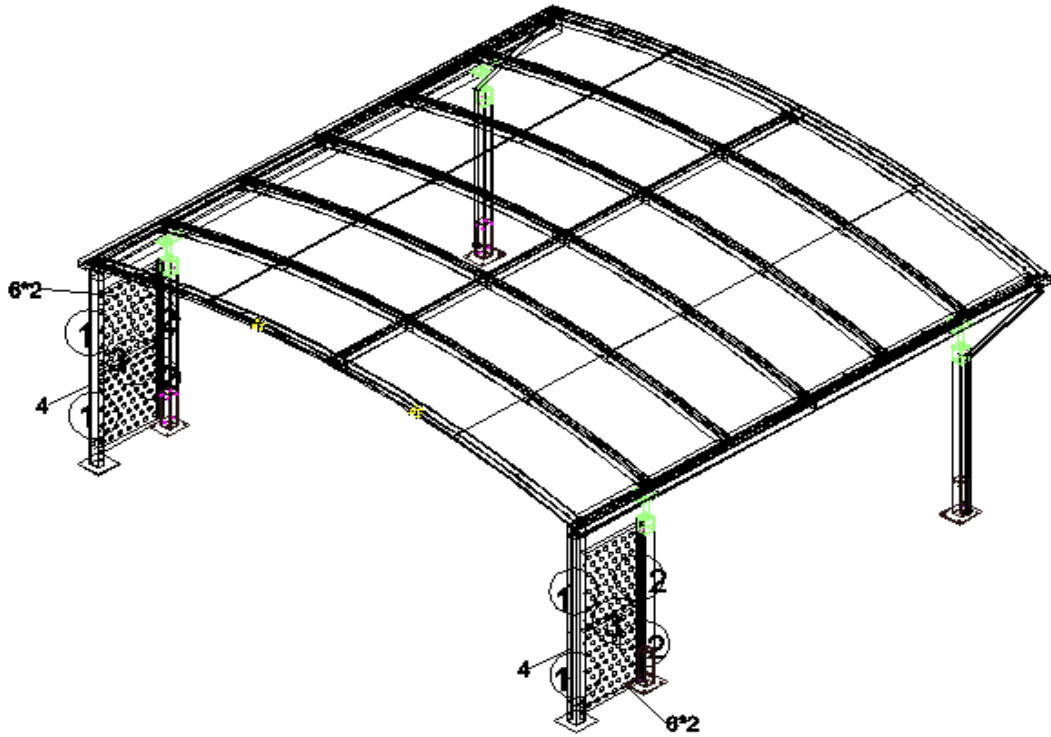
TRIN 2



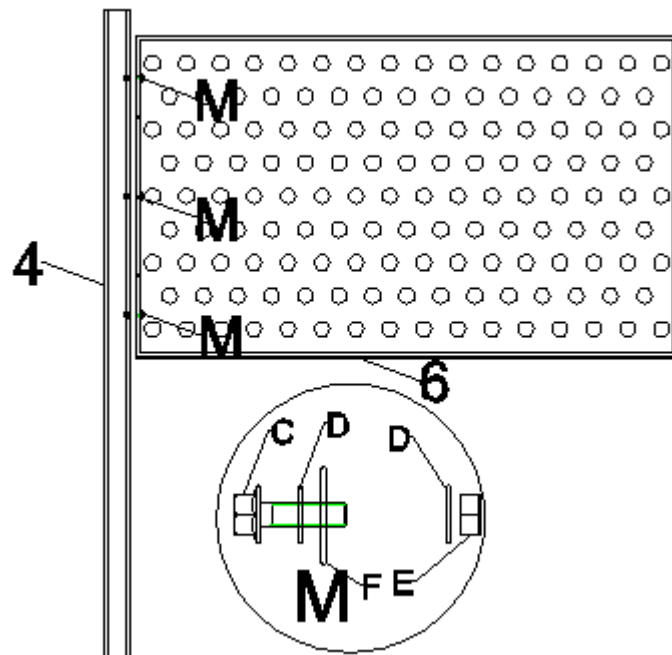
2-1*2



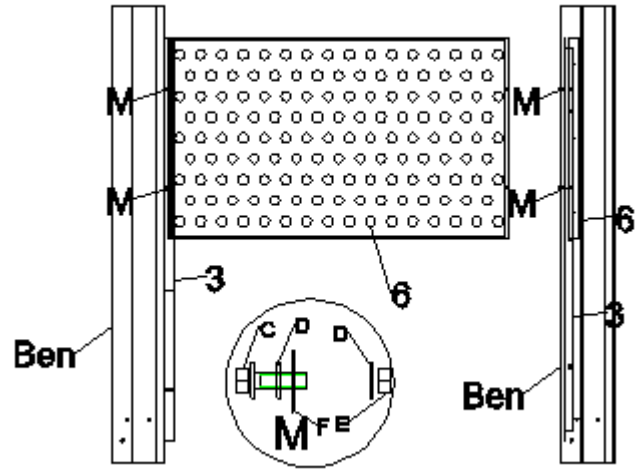
TRIN 3



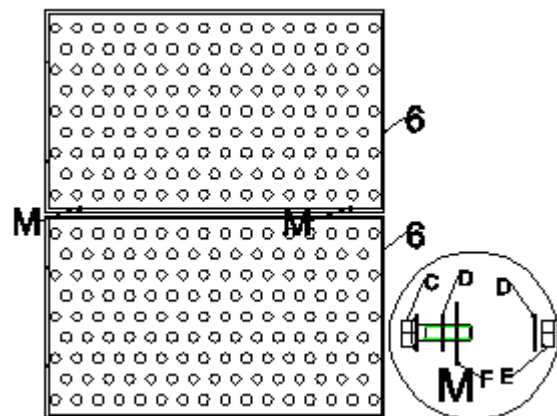
3-1*4



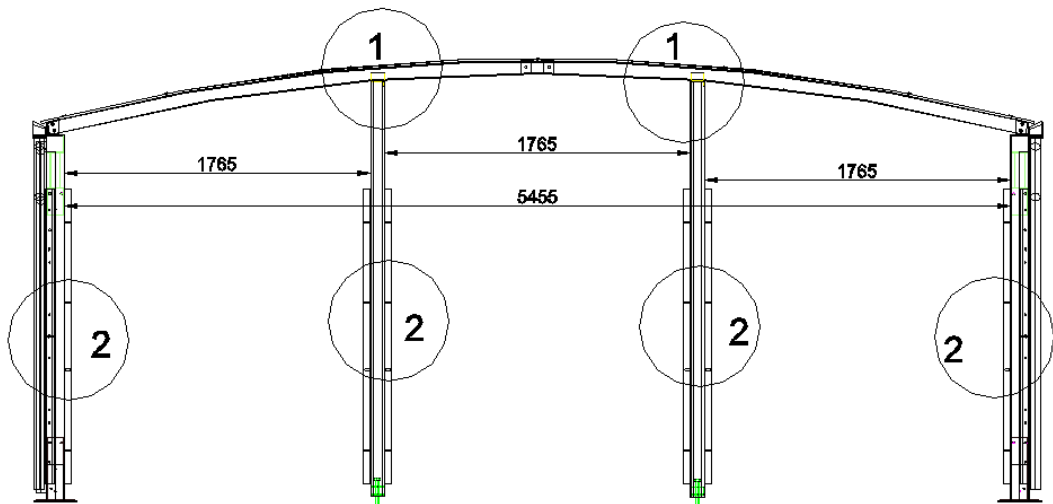
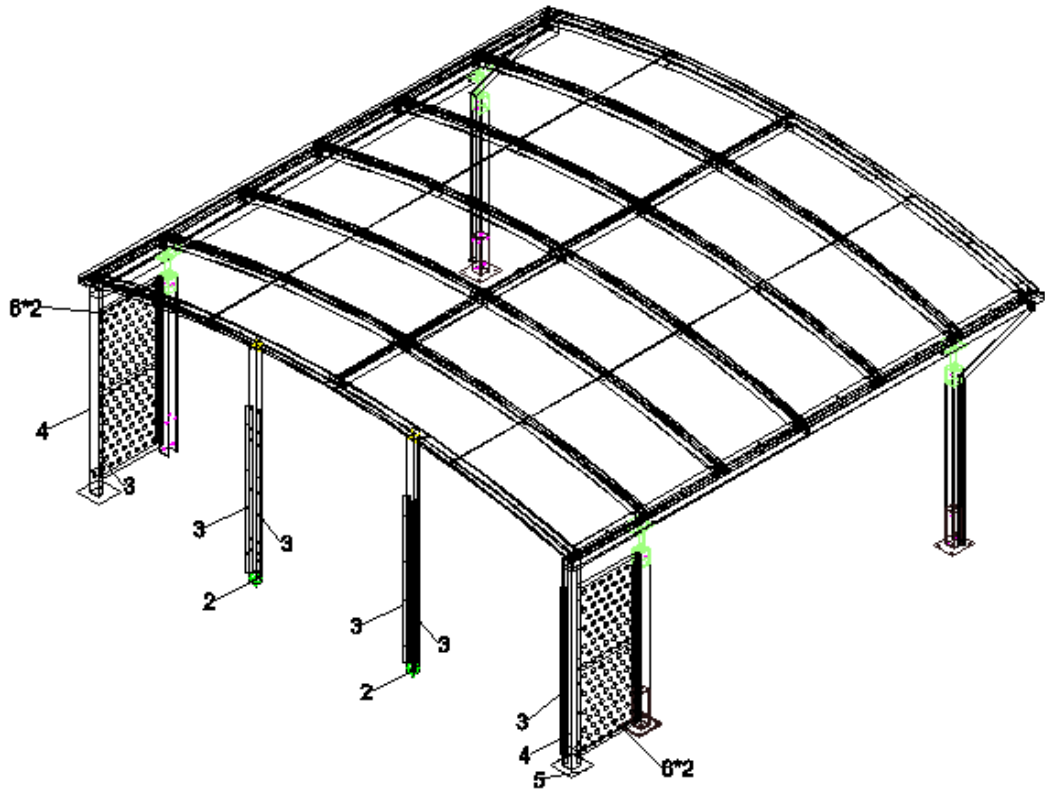
3-2*4



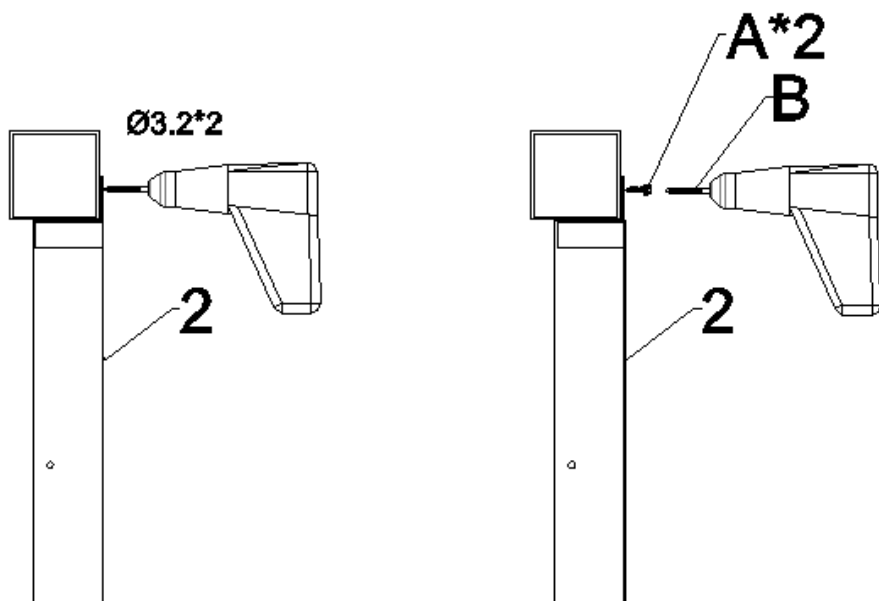
3-3*2

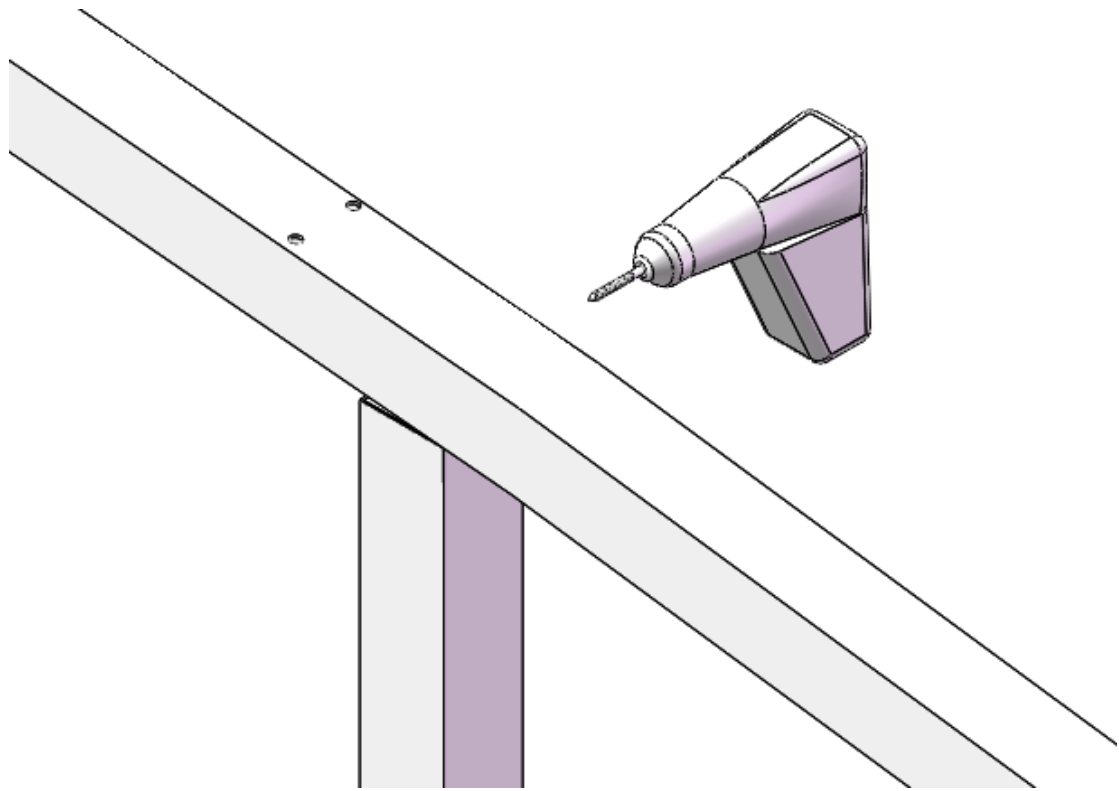


TRIN 4

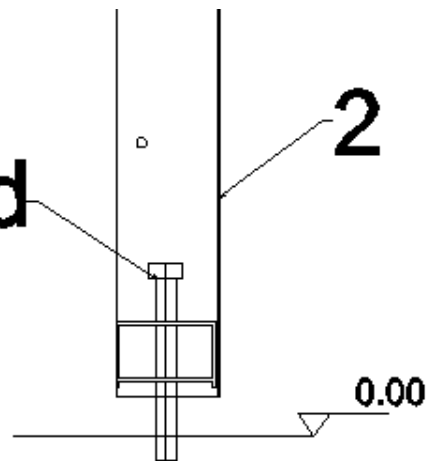


4-1*2

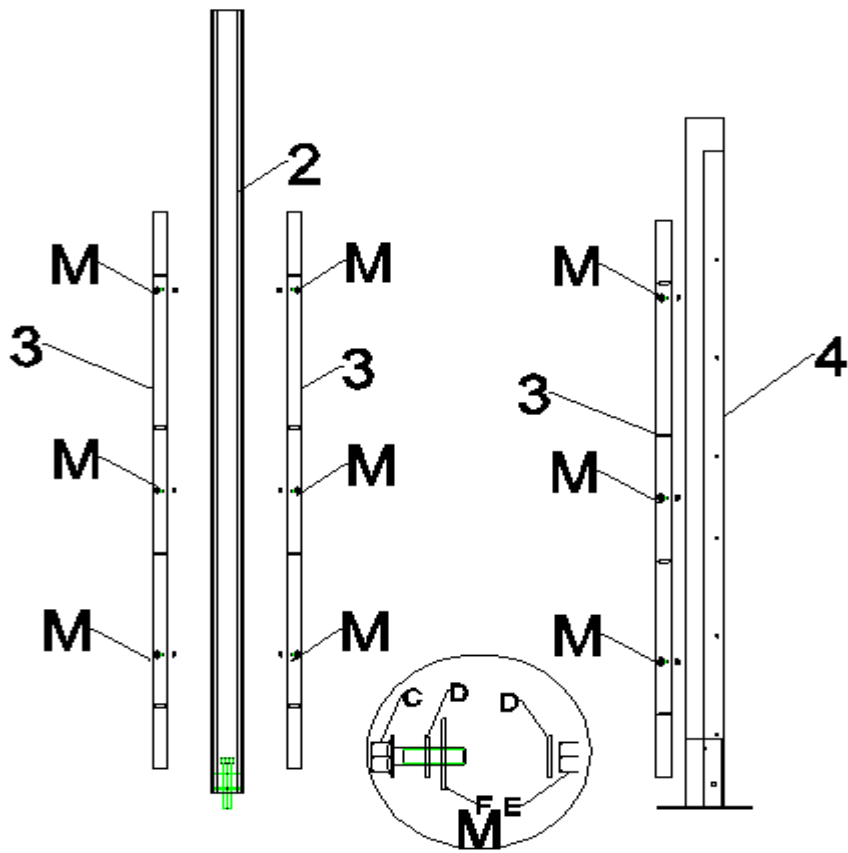




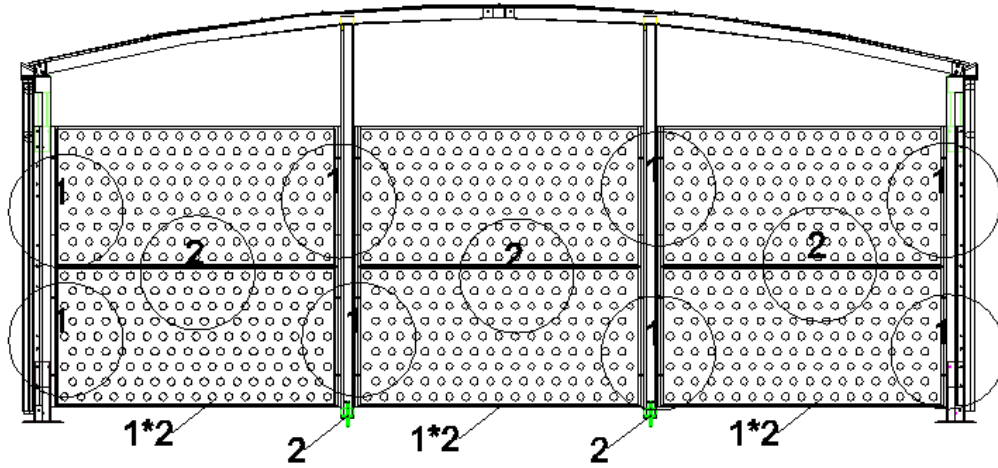
Adjusting stud



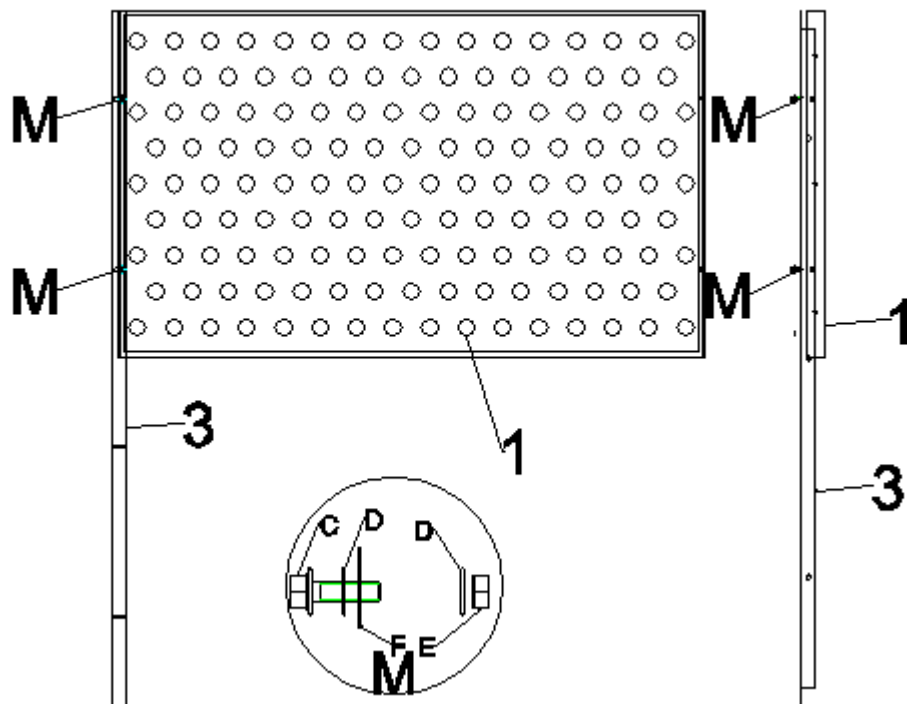
4-2,3



TRIN 5



5-1*8



5-2*3

