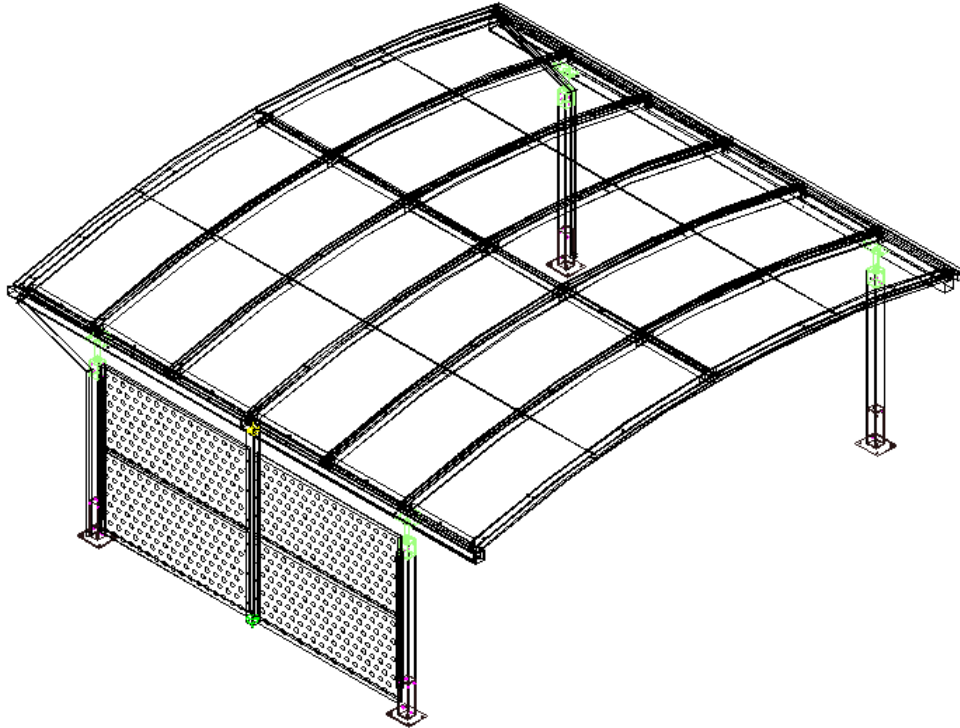


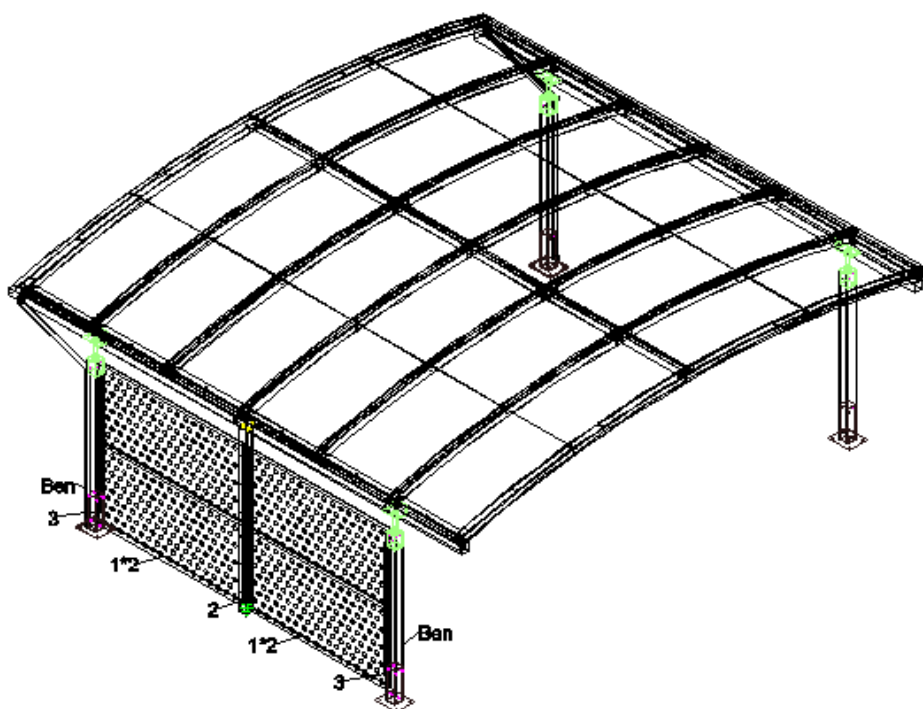
SEITENWAND FÜR CALUX CARPORT



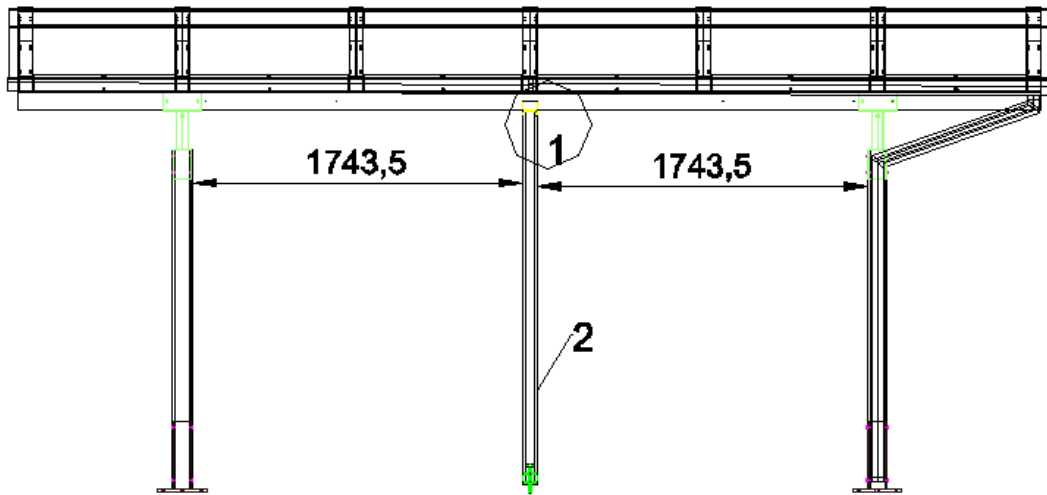
In die Seitenschiene müssen 2 Löcher gebohrt werden (Teil nr. 3/4 an CALUX Carport), und 2 x 3 Löcher im Beine gebohrt werden. Es wird empfohlen, diese Löcher vor der Montage der Schrauben zu lackieren, damit die Oberfläche in den Löchern geschützt ist.

WICHTIG: Die Unterseite der Pfosten muss auf einem zusätzlichen Fundament oder einer Steinplatte im Boden fixiert werden, damit Winddruck die Seitenwand nicht verschieben kann.

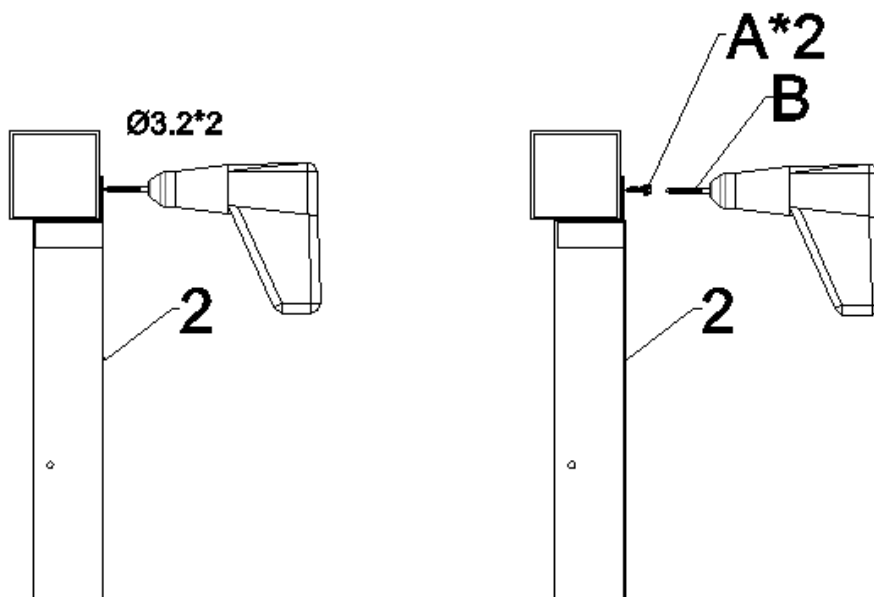
TEILE LISTE			
TEIL NR.	BESCHREIBUNG	MASS	STÜCK
1	SEITENWANDPLATTE	1723*950*50	4
2	SEITENWAND BEIN	1978*80*80	1
3	SCHIENE FÜR SEITENWAND AN DIE CARPORT BEINE	1397*40*40	2
A	SELBSTSCHNEIDENDE SCHRAUBE	5.5*30	8
B	BIT FÜR SCHRAUBMASCHINE		1
C	MASCHINENSCHRAUBE	6*10	26
D	UNTERLEGSCHEIBE	Ø6	52
E	SCHRAUBENMUTTER	M6	26
F	GROSSE UNTERLEGSCHEIBE	Ø6	26



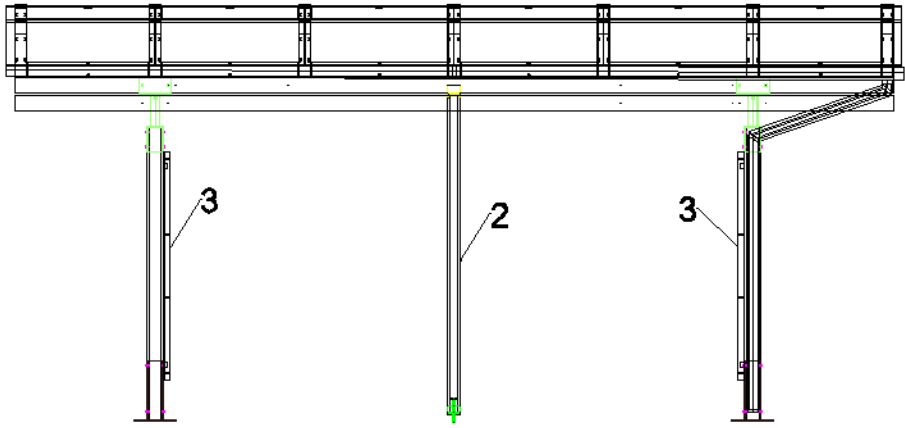
TRIN 1



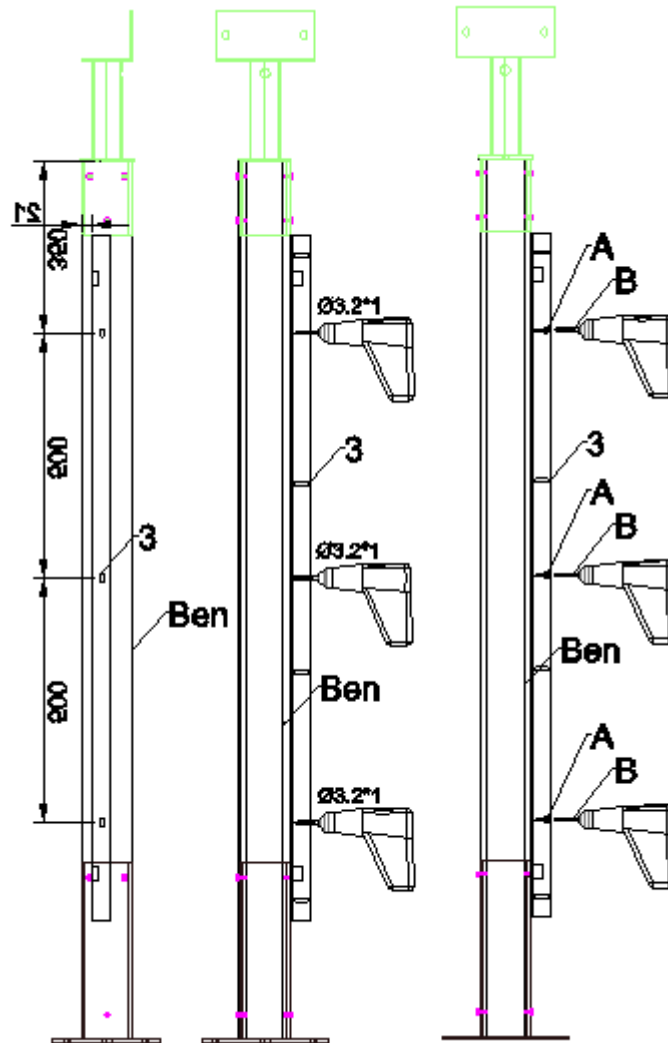
1-1*2



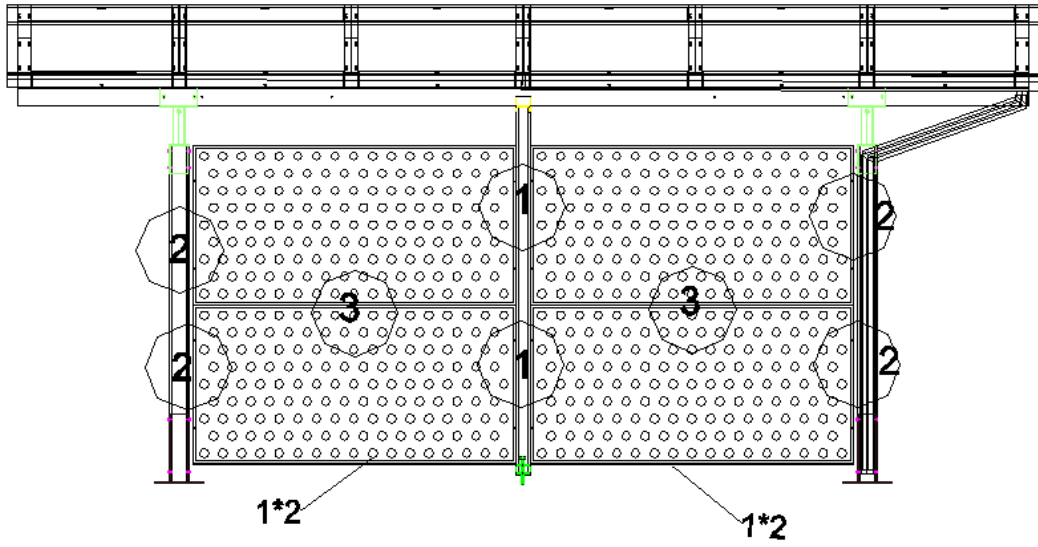
TRIN 2



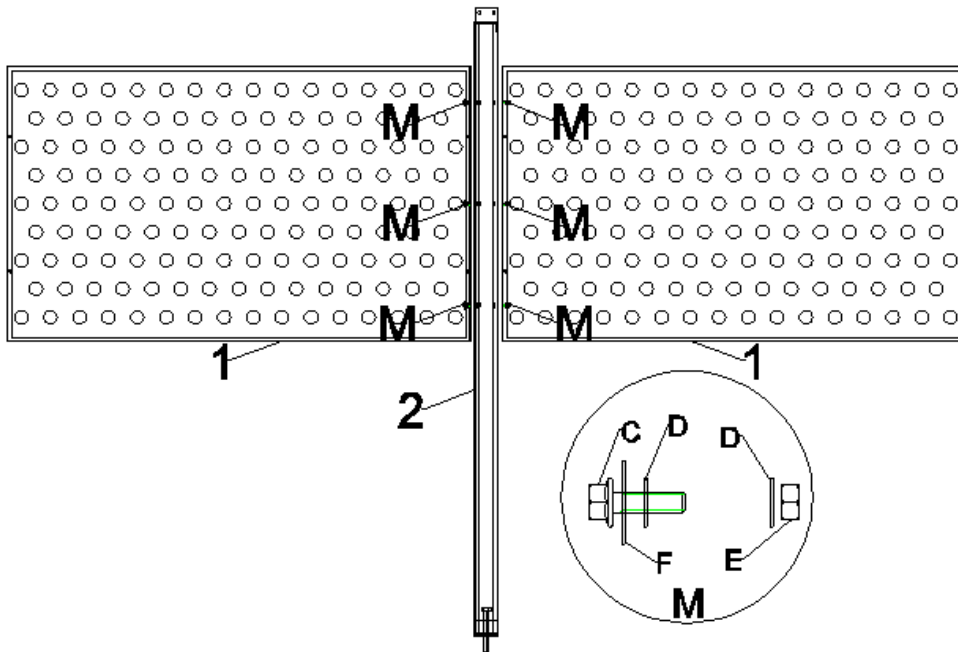
2-1*2



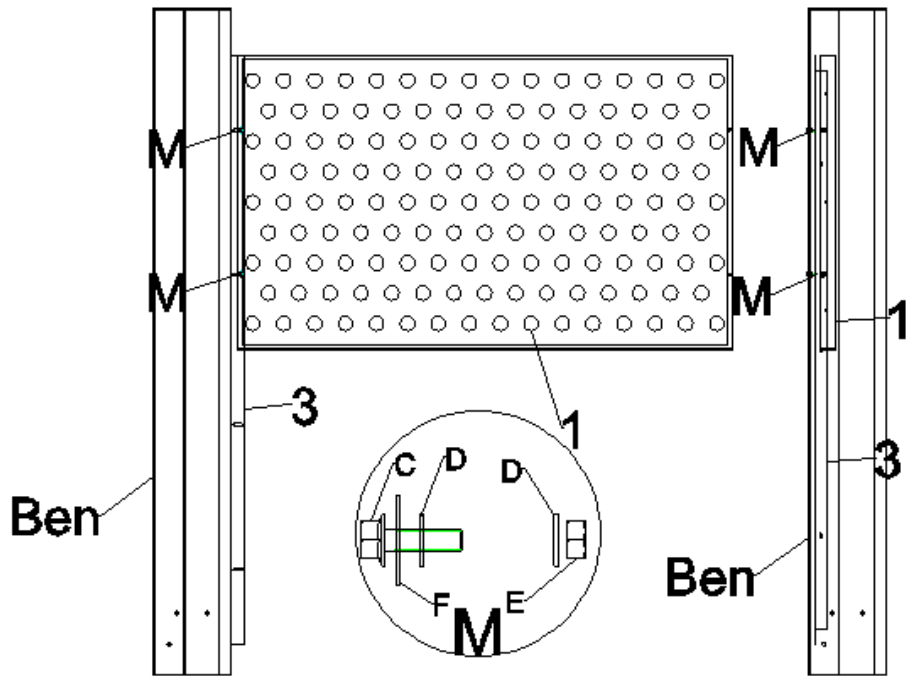
TRIN 3



3-1*2



3-2*4



3-3*2

