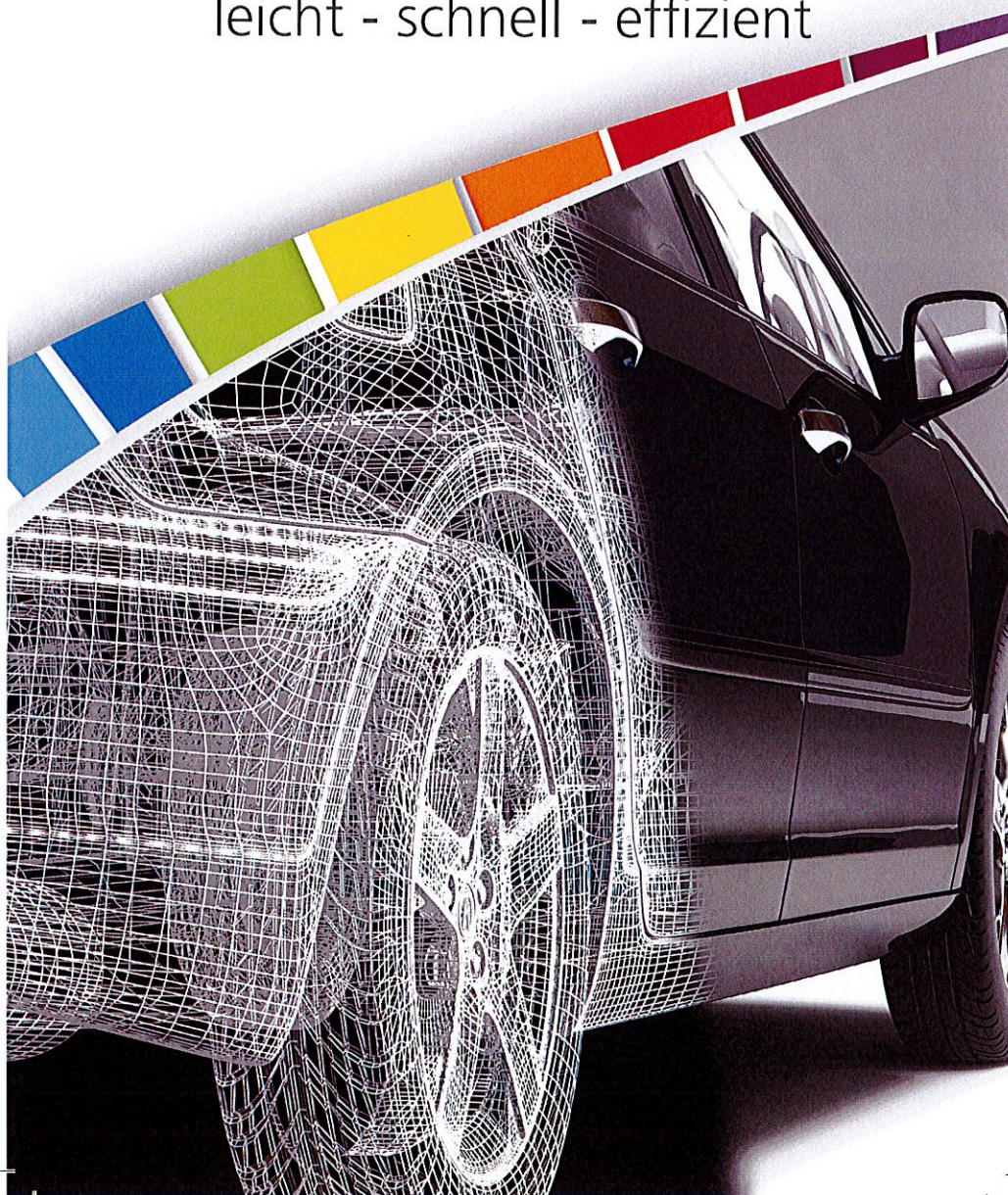


DUPLI-COLOR®

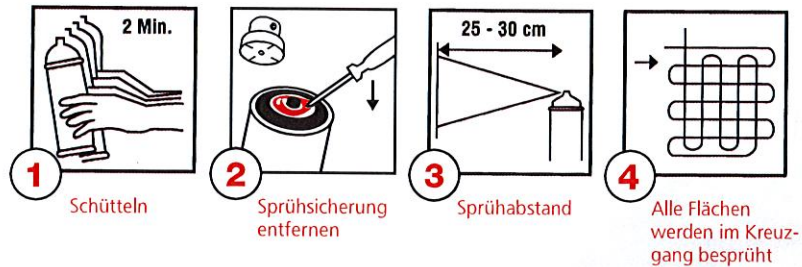
presto®

AUTOLACK- REPARATUR

leicht - schnell - effizient



Richtig Spraylackieren...



DUPLI-COLOR Lacksprays sind immer einsatzbereit.

Um perfekt zu lackieren, brauchen Sie keinen Verdünner oder Reiniger, keinen Pinsel oder Rührstab.

So wird's gemacht:

Die Sprühdose darf nicht zu kalt sein. Ideal sind 20°C. Sprühen Sie möglichst im Freien oder in gut belüfteten Räumen (Keller, Werkstatt oder Garage). In Innenräumen müssen Sie das Umfeld ausreichend abdecken, um den feinen Sprühnebel abzufangen. Nicht zu lackierende Flächen decken Sie großzügig ab. Wichtig ist auch eine gute Beleuchtung, damit Sie kontrollieren können, ob Sie vollflächig deckend beschichtet haben.

1. Schütteln

Schütteln Sie die Dose ca. 2 Minuten kräftig durch, bis die Mischkugeln deutlich zu hören sind. Dies ist sehr wichtig, damit die Farbpigmente gut aufgerührt und gemischt werden. Nur so erhalten Sie den richtigen Farbton. Auch zwischen den Sprühvorgängen immer wieder einmal kurz schütteln.

2. Sprühsicherung entfernen

Entfernen Sie vorsichtig den Sprühsicherungsring im Ventilteller.

3. Sprühabstand

Sprühen Sie nie sofort auf das Objekt. Sprühen Sie vorher eine Probe z.B. auf Zeitungs- oder Abdeckpapier. Achten Sie dabei auf den richtigen Abstand von 25 - 30 cm.

4. Lackieren

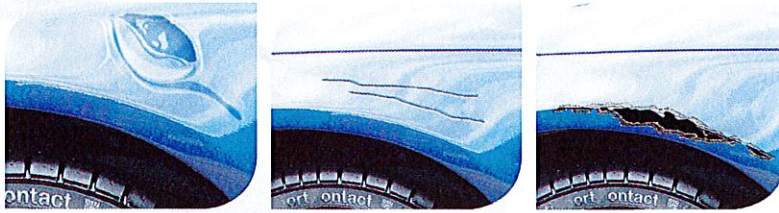
Verschiedene Objekte verlangen unterschiedliche Sprühtechniken. Beginnen Sie außerhalb des Gegenstandes zu sprühen. Drücken Sie in der Bewegung den Sprühkopf fest durch. Führen Sie die Sprühdose langsam und gleichmäßig hin und her, und führen Sie die Wendebewegung außerhalb des Objektes durch. So ist der Sprühstrahl am besten dosierbar, und Sie vermeiden, dass zuviel Lack auf der Sprühfläche auftritt und dadurch »Tränen« oder »Läufer« entstehen. Versuchen Sie bitte nicht, gleich beim ersten Sprühgang eine glatte Fläche zu erzielen. Der erste Sprühgang ist als »Vornebeln« zu betrachten; durch den zweiten und evtl. dritten Sprühgang – d.h. in dem Sie »nass in nass« jeweils im Abstand von 1 - 2 Min. sprühen – erzielen Sie eine glatte, gleichmäßige Fläche. Für weitere Nachlackierungen muss die bereits lackierte Fläche komplett durchgetrocknet sein. Je nach Lackqualität, Temperatur und Luftfeuchtigkeit kann das zwischen 6 und 24 Stunden dauern.

Mit Kunstharz lackierte Flächen dürfen nicht mit Acryl- oder Nitro-Kombi-Lacksprays überlackiert werden, weil sonst die Gefahr des »Hochziehens« besteht. Wenn Sie jetzt noch die ausführliche Anleitung und die speziellen Hinweise auf den Etiketten beachten, kann eigentlich gar nichts schief gehen. Viel Erfolg!

Autolackreparatur - notwendige Schritte

1. BESTIMMUNG DES SCHADENS AM FAHRZEUG

DUPLI-COLOR und presto Produkte wurden speziell für die Reparatur von kleinen Schäden an der Metalloberfläche des Fahrzeuges entwickelt. Sie sind einfach zu verwenden, sparen Geld und das Endergebnis ist erstaunlich. Der erste wichtige Schritt ist die Ermittlung von Breite und Länge des Schadens und ob die zu reparierende Oberfläche aus Metall oder Plastik besteht.



2. PRODUKTAUSWAHL

Im Folgenden erhalten sie Anleitungen um die richtigen Produkte auszuwählen und somit ein optimales Ergebnis zu erhalten. Die fertige Oberfläche sollte sauber, repariert, lackiert und mit Klarlack versehen sein.

Die Originalfarbtöne für die Lackausbesserung an Auto und Zweirad entnehmen Sie bitte unserem Auto-Farbtönenprogramm. Noch leichter geht es mit unseren Farbtönen-Apps oder scannen Sie den QR-Code, um auf die Online-Farbtönensuche zu gelangen.



3. VORBEREITUNG

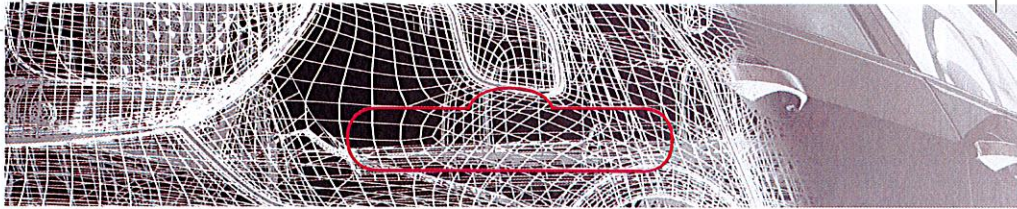
Dies ist ein wichtiger Schritt um ein optimales Ergebnis zu erlangen. Kleben sie den Bereich um die zu reparierende Stelle mit Abdeckband und Papier ab, damit nur diese Stelle bearbeitet wird. Die Reinigung und Entfettung der Oberfläche ist wichtig um Probleme während und nach der Anwendung zu vermeiden.



4. REPARATUR

Für kleine Schäden benutzt man einen Lackstift. Zum Lackieren oder zum Überlackieren von größeren Schäden (Außenspiegel, Stoßstange, etc.) verwenden Sie das DUPLI-COLOR AUTO-COLOR Lackspray-System. Zum Schutz und zur Veredelung empfehlen wir die Beschichtung mit 2-Schicht-Klarlack (1K) oder 2K Klarlack.





A - Reparatur von Löchern und tiefen Schäden auf Metallteilen

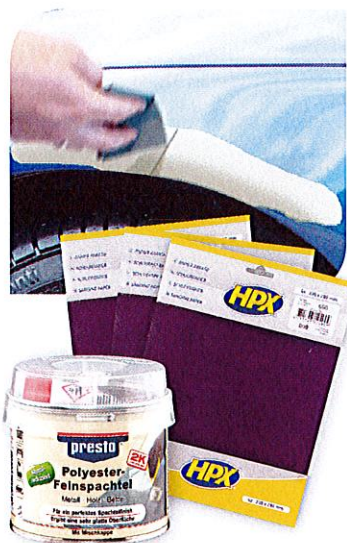
1. Die beschädigte Oberfläche anschleifen. Die Oberfläche muss sauber und fettfrei sein. Beseitigen sie Spuren von Silikon und Fetten mit DUPLI-COLOR Silikon-Entferner. Die Oberfläche muss bei Bedarf entrostet werden.

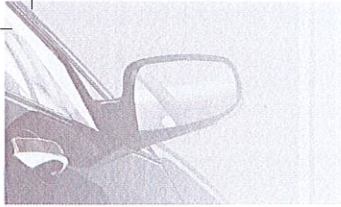


2. Löcher mit einem Durchmesser kleiner als 15 mm füllen Sie mit presto Glasfaser-Spachtel (2K+ Härter). Anschließend trocknen lassen. Wenn der Schaden größer ist, verwenden Sie die presto Reparatur-Box.

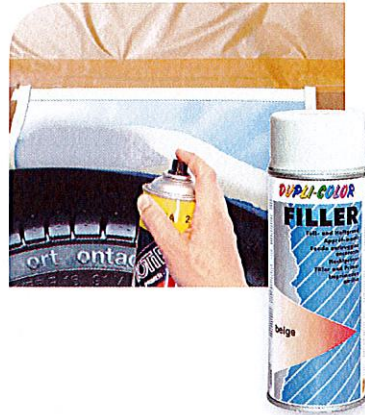


3. Wenn die Spachtelmasse oder das Harz getrocknet ist, muss der Schaden geschliffen werden. Danach mit DUPLI-COLOR Silikon-Entferner reinigen. Zum Eliminieren von Schleifspuren verwenden Sie den presto Polyester-Feinspachtel. Danach die Oberfläche mit feinem professionellen Schleifpapier erneut schleifen.





4. Kleben sie den Bereich um die zu reparierende Stelle ab und lackieren sie den Schaden mit DUPLI-COLOR Filler. Anschließend nur leicht schleifen. Dies erlaubt Unebenheiten auf der Oberfläche auszugleichen, sodass die nächste Schicht sicher hält. Die Fläche mit DUPLI-COLOR Silikonentferner reinigen.



5. Sprühen sie mehrere dünne Schichten DUPLI-COLOR AUTO-COLOR Acryl Spray, bis die Schicht deckend ist. Die Schichten müssen dünn sein, um übermäßige Schichtstärke, Läufer oder Trocknungsprobleme zu vermeiden. Eventuell Sprühnebel in den Randzonen mit Beispritzlack überlackieren.

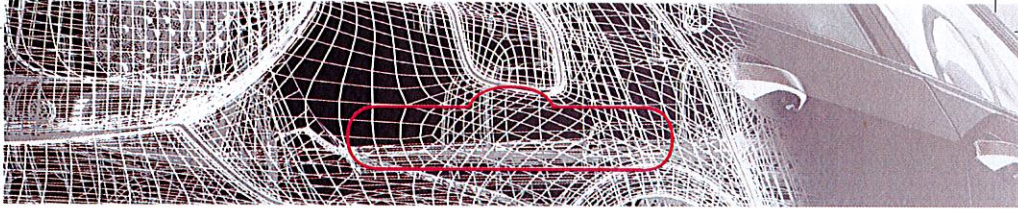


6. Metallic-Farben müssen mit einem schützenden Klarlack versiegelt werden. Für diesen Zweck können sie den DUPLI-COLOR 2-Schicht-Klarlack oder den 2K Super Klarlack (siehe auch S. 14/15) verwenden. Eventuell Sprühnebel in den Randzonen mit Beispritzlack überlackieren.



Für eine professionelle und leichte Anwendung benutzen Sie den Spraymaster!

Wählen Sie einfach den richtigen Sprühkopf entsprechend dem beabsichtigten Gebrauch.



B - Reparatur von Dellen an Metallteilen

1. Die beschädigte Fläche schleifen. Die Oberfläche muss sauber und fettfrei sein. Beseitigen sie Spuren von Silikon und Fetten mit DUPLI-COLOR Silikonentferner. Die Oberfläche muss bei Bedarf entrostet werden.

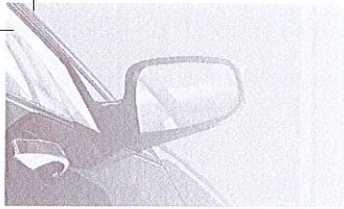


2. Beulen müssen mit presto Füllspachtel (2K+Härter) gefüllt werden. Anschließend trocknen lassen.



3. Schleifen sie die Spachtelmasse und reinigen sie anschließend die Oberfläche mit DUPLI-COLOR Silikonentferner. Zum Eliminieren von Schleifspuren, benutzen Sie den presto Polyester-Feinspachtel. Danach die Oberfläche mit feinem Schleifpapier erneut schleifen.





4. Kleben die den Bereich um die zu reparierende Stelle ab und lackieren sie den Schaden mit DUPLI-COLOR Füller. Anschließend leicht schleifen. Dies erlaubt Unebenheiten auf der Oberfläche auszugleichen, sodass die nächste Schicht sicher hält.



5. Sprühen sie mehrere dünne Schichten DUPLI-COLOR AUTO-COLOR Acryl Spray, bis die Schicht deckend ist. Die Schichten müssen dünn sein, um übermäßige Schichtstärke, Läufer oder Trocknungsprobleme zu vermeiden. Eventuell Sprühnebel in den Randzonen mit Beispritzlack überlackieren.

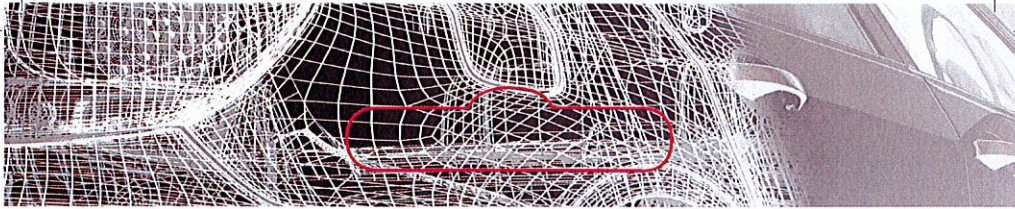


6. Metallic-Farben müssen mit einem schützenden Klarlack versiegelt werden. Für diesen Zweck können sie den DUPLI-COLOR 2-Schicht-Klarlack oder den 2K Super Klarlack (siehe auch S. 14/15) verwenden. Eventuell Sprühnebel in den Randzonen mit Beispritzlack überlackieren.



Für eine professionelle und leichte Anwendung benutzen Sie den Spraymaster!

Wählen Sie einfach den richtigen Sprühkopf entsprechend dem beabsichtigten Gebrauch.



C - Reparatur von tiefen Kratzern

1. Die beschädigte Fläche bis aufs blanke Blech anschleifen. Die Oberfläche muss sauber und fettfrei sein. Beseitigen sie Spuren von Silikon und Fetten mit DUPLI-COLOR Silikonentferner. Die Oberfläche muss bei Bedarf entrostet werden.

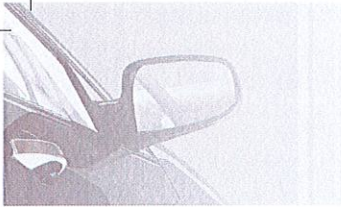


2a. Noch vorhandene Kratzer müssen mit presto Polyester-Feinspachtel (2K+ Härter) gefüllt werden. Anschließend trocknen lassen. Die Oberfläche schleifen und mit DUPLI-COLOR Silikonentferner reinigen.



2b. Auf der glatten, geschliffenen Oberfläche tragen Sie DUPLI-COLOR Haftgrund (Primer) auf.





3. Die Oberfläche mit feinem Schleifpapier schleifen. Danach mit DUPLI-COLOR Silikonentferner säubern.



4. Sprühen sie mehrere dünne Schichten DUPLI-COLOR AUTO-COLOR Acryl Spray, bis die Schicht deckend ist. Die Schichten müssen dünn sein, um übermäßige Schichtstärke, Läufer oder Trocknungsprobleme zu vermeiden. Eventuell Sprühnebel in den Randzonen mit Beispritzlack überlackieren.

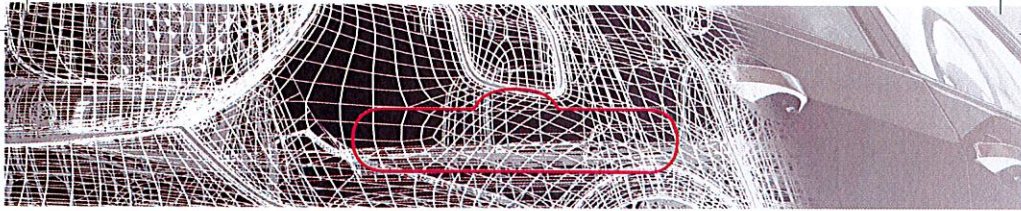


5. Metallic-Farben müssen mit einem schützenden Klarlack versiegelt werden. Für diesen Zweck können sie den DUPLI-COLOR 2-Schicht-Klarlack oder den 2K Super Klarlack (siehe auch S. 14/15) verwenden. Eventuell Sprühnebel in den Randzonen mit Beispritzlack überlackieren.



Für eine professionelle und leichte Anwendung benutzen Sie den Spraymaster!

Wählen Sie einfach den richtigen Sprühkopf entsprechend dem beabsichtigten Gebrauch.

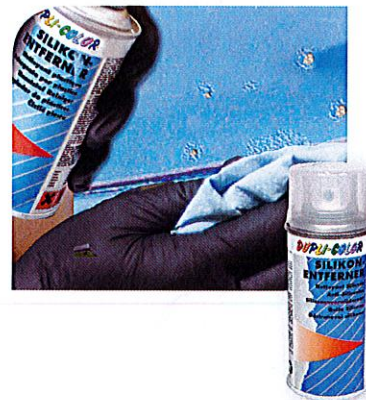


D - Reparatur von kleinen Kratzern und Steinschlägen an Metallteilen

1. Beseitigen sie Rost und abgeplatzte Farbe sehr vorsichtig mit dem presto Rostradierer.



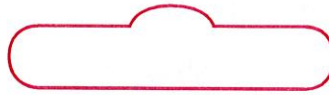
2. Die Oberfläche muss sauber und fettfrei sein. Beseitigen sie Spuren von Silikon und Fetten mit DUPLI-COLOR Silikonentferner.



3. Schütteln sie den Lackstift, welcher aus der Reihe der DUPLI-COLOR AUTO-COLOR Ausbesserungsstifte gewählt wurde. Der Lack hat sehr gute Fülleigenschaften.



DUPLI-COLOR
presto



4. Um die Anwendung zu erleichtern und eine ebene Oberfläche ohne Läufer und Kleckse zu gewährleisten, nutzen sie das ColorMatic Lackreparatur-Set. In der Verpackung finden sie eine Anleitungs-CD.

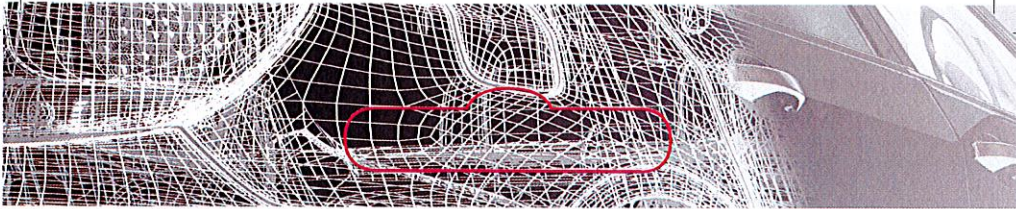


Vorteil: mit diesem Set können mehrere Reparaturstellen in der unmittelbaren Umgebung auf einmal in kurzer Zeit repariert werden.



Steinschlag Reparatur: Die Reparatur mit dem DUPLI-COLOR Lackstift ist leicht und speziell für kleine Schäden geeignet. Diese Art von Spot Repair hilft, kleine Fehler verschwinden zu lassen.





E - Reparatur von Schäden an Kunststoffteilen

1. Die beschädigte Fläche schleifen. Die Oberfläche muss sauber und fettfrei sein. Beseitigen sie Spuren von Silikon und Fetten mit DUPLI-COLOR Silikonentferner.

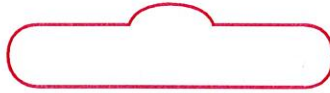
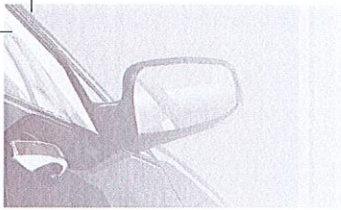


2. Wenden sie auf dem Schaden presto Kunststoffspachtel (2K + Härter) an. Dieser Spachtel bleibt auch wenn er trocken ist flexibel und bricht nicht, wenn er leichter Belastung ausgesetzt ist.



3. Schleifen sie die Oberfläche, um den Spachtel zu egalisieren, und reinigen sie anschließend die Oberfläche mit DUPLI-COLOR Silikonentferner. Dann mit DUPLI-COLOR Plastic Primer grundieren, um die Haftung der nachfolgenden Schicht zu gewährleisten.





4. Nach 10 Minuten Trockenzeit mit DUPLI-COLOR Filler grundieren und anschließend trocknen lassen. Nochmals schleifen und die Oberfläche mit Silikonentferner reinigen.



5. Sprühen sie mehrere dünne Schichten DUPLI-COLOR AUTO-COLOR Acryl Spray, bis die Schicht deckend ist. Die Schichten müssen dünn sein, um übermäßige Schichtstärke, Läufer oder Trocknungsprobleme zu vermeiden. Eventuell Sprühnebel in den Randzonen mit Beispritzlack überlackieren.



6. Metallic-Farben müssen mit einem schützenden Klarlack versiegelt werden. Für diesen Zweck können sie den DUPLI-COLOR 2-Schicht-Klarlack oder den 2K Super Klarlack (siehe auch S. 14/15) verwenden. Eventuell Sprühnebel in den Randzonen mit Beispritzlack überlackieren.



Für eine professionelle und leichte Anwendung benutzen Sie den Spraymaster!

Wählen Sie einfach den richtigen Sprühkopf entsprechend dem beabsichtigten Gebrauch.

DER ERSTE 2K KLARLACK
FÜR DEN DIY-GEBRAUCH

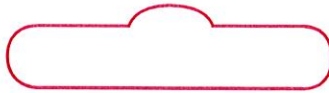


0371311436
DUPLI-COLOR
Super Klarlack
Für maximale Härte und Schutz

- » benzinfest
- » besonders kratzfest
- » hochglänzend

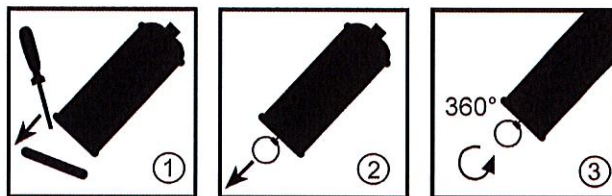
2K
2 COMPONENTS

Vor Gebrauch Dose aktivieren.
Anleitung siehe Rückseite!



Der DUPLI-COLOR 2K Super Klarlack ist ein besonders widerstandsfähiger und harttrocknender Klarlack. Erhältlich in hochglänzender Qualität. Er bietet optimalen Schutz für hochwertige Lackierungen. Der Härter der 2 Komponenten Produkte ist in einer Kartusche im Inneren der Dose integriert. Wenn der Härter in der Dose aktiviert ist, muss der Klarlack innerhalb von 24 Stunden verwendet werden. Anwendbar auf Oberflächen wie Holz, lackierbaren Kunststoffen, Metall, Stahl, Edelstahl, Aluminium, Messing, Kupfer und sogar auf Chrom.

Achtung: Aufgrund eines leichten Vergilbungseffekts auf hellen Farbtönen, empfehlen wir, diese besser mit dem 2-Schicht-Klarlack zu schützen.



Anwendung:

1. Entfernen sie den Deckel auf der Unterseite der Dose mit einem geeigneten Werkzeug (z.B. Schraubenzieher). Der Sicherheitsdeckel enthält einen Ring, welcher auf der Unterseite der Dose durch den Kolbenring gezogen werden muss.
2. Ziehen sie den Metallring so weit wie möglich...
3. ... und machen Sie anschließend eine komplette 360 Grad Drehung. Schütteln sie die Dose etwa 3 Minuten kräftig..

Wichtig für ein optimales Ergebnis!

Perfekte Lösungen für eine erfolgreiche Autolackierung



Ihr Fachhändler:



MOTIP DUPLI GmbH
D - 74851 Haßmersheim
Tel. +49 6266 75-444
Fax +49 6266 75-340
E-Mail: info@de.motipdupli.com

MOTIP DUPLI Handels GmbH
A - 2100 Korneuburg
Tel. +43 2262 73 - 266
Fax +43 2262 73 - 268
E-Mail: info@at.motipdupli.com

MOTIP DUPLI AG
CH - 8320 Fehraltorf
Tel. +41 44 90 83 840
Fax +41 44 90 83 850
E-Mail: info@ch.motipdupli.com



MDG 470455 04-17, ©2017, MOTIP DUPLI GROUP, PF 1140, D-74851 Haßmersheim