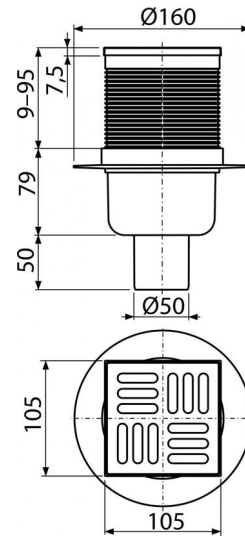


# APV2

Bodenablauf 105×105/50 mm mit einem senkrechten Abgang, Edelstahl Rost, Geruchsverschluss mit Sperrwasser



### Anwendung

Für barrierefreien Zugang

Zur Entwässerung der Fußbodenebene

Für Innenräume, wo eine häufige Verwendung vorausgesetzt wird, die mit einem regelmäßigen Ablauf des Wassers verbunden ist (Badezimmer)

### Eigenschaften

- der Isolationskragen für die Anbindung an die Wasserdämmung des Baus
- Kompatibilität mit den Teilen von Duschrinnen inklusive des Wasser-, Trockengeruchsverschlusses und des kombinierten Geruchsverschlusses SMART
- Material: rostfreier Stahl AISI 304, DIN 1.4301
- Material: Polypropylen, gegen mechanische, chemische und thermische Beschädigung beständig
- Siphon ermöglicht die perfekte Reinhaltung, bis zum Abflussrohr
- Direkter Anschluss an Abfluss Ø50 mm
- Der Wassergeruchsverschluss verhindert ein Durchdringen von Gerüchen aus der Kanalisation
- Höhenverstellbarer Stutzen 9-95 mm

### Verpackungsinhalt

- Gitter - Edelstahl
- Dichtungssatz
- Bodenablaufkörper senkrecht Ø50 mm
- Geruchsverschluss mit Sperrwasser

### Bestellnummer, Logistische Informationen

Code	EAN	Gewicht (stück   menge   palette)	Maße (stück   menge)	Verpackung (menge   palette)
APV2	8594045937640	0,4140   8,8960   162,3360 kg	160×160×138   590×430×390 mm	20   320 Stk.

### Die Garantien

2/6 jahre

### Zoll code

39269097

### Normen

EN 1253

### Technische Parameter

- Gesamte Bauhöhe 138-224 mm
- Beständigkeit des Geruchsverschlusses gegen Druck 480 Pa
- Abfallrohrleitung Ø 50 mm
- Durchfluss mit Einlaufgitter 46 l/min
- die Belastungsklasse K3 300 kg
- der Geruchsverschluss 51 mm