

**WERKSTATTWAGEN**

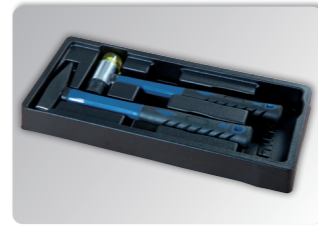
Stets das richtige Werkzeug zur Hand. Mit dem Scheppach TW1000 Werkstattwagen erhalten Sie eine voll ausgestattete Werkstatt auf Rollen. Der solide und langlebige Werkstattwagen kommt voll ausgestattet mit einem 263 tlg. Werkzeugset. Jedes Werkzeug hat so seinen eigenen Platz und ist immer schnell zur Hand. Mit seinen 4 großen Rollen mit Sperrfunktion ist der Wagen leicht zu transportieren und sicher abstellbar. Die große Ablagefläche mit extra Halterung ermöglicht dazu, dass oft benötigte Teile sicher abgelegt werden können.

- 7 große und leichtgängige Schubladen
- Große Ablagefläche auf dem Werkstattwagen
- Ausstattungen für zusätzliche Lagermöglichkeiten
- Große, leichtgängige Räder mit Sperrfunktion
- Handgriffe mit Soft-Grip für bequemen Transport



LOGISTISCHE DATEN	
Gewicht netto / brutto	66 / 68 kg
Abmessung Verpackung	780 x 500 x 870 mm
Artikelnummer	5909304900
EAN	4046664071402
40 HQ Container	198 Stück

PRODUKTDATEN	
Abmessungen L x B x H	770 x 460 x 970 mm
Anzahl der Schubladen	7 stk.
Höhe der Schubladen	58 / 128 / 195 mm
Werkzeugset	263 tlg.
Traglast max.	450 kg



**HAMMER**  
500 g  
**KUNSTSTOFFHAMMER**



**GABELRINGSCHLÜSSEL**  
12 stk.



**6 STK. SCHLITZSCHRAUBENZIEHER**  
1 x Phasenprüfer,  
4 x 100, 5 x 100,  
3 x 75, 6 x 150, 6 x 38,  
8 x 200



**4 STK. SICHERUNGSRINGZANGEN**  
2 Stk. für Innenringe  
2 Stk. für Außenringe



**3 STK. ZANGEN**  
1 Stk. Spitzzange  
1 Stk. Seitenschneider  
1 Stk. Kombizange



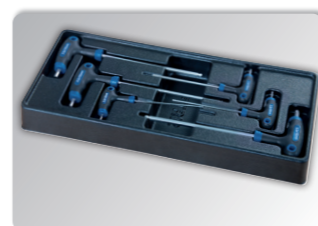
**13 STK. STECKSCHLÜSSELEIN-  
SÄTZE**  
4 mm – 14 mm  
**UMSCHALTKNARRE**  
1/4"  
**UNIVERSALVERBINDUNG**  
1/4"  
**2 STK. VERLÄNGERUNG**  
2" + 4"  
**SCHIEBERADAPTER**  
1/4"  
**SCHRAUBENZIEHER**  
1/4"



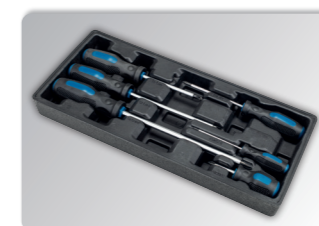
**17 STK. STECKSCHLÜSSEL-  
EINSÄTZE**  
10 mm – 32 mm  
**UMSCHALTKNARRE**  
1/2"  
**UNIVERSALVERBINDUNG**  
1/2"  
**2 STK. VERLÄNGERUNG**  
5" + 10"  
**SCHIEBERADAPTER**  
1/2"



**6 STK. ISOLIERTE SCHRAUBENZIEHER**  
(-) 3 x 75, 4 x 100, 5,5 x 125 /  
(+) PH0 x 75, PH1 x 100, PH2 x 100  
**7 STK. PRÄZISIONS-SCHRAUBENZIEHER**  
PH0, PH00, PH1,  
1,4 x 50, 2 x 50, 2,5 x 50, 3 x 50  
**SECHSKANTSCHLÜSSEL SET**  
T40, T30, T27, T25,  
T20, T15, T10, T9



**INNENSECHSKANTSCHLÜSSEL  
MIT KUGELKOPF**  
2 x 100 mm, 2,5 x 100 mm,  
3 x 100 mm, 4 x 150 mm,  
5 x 150 mm, 6 x 150 mm



**6 STK. KREUZSCHRAUBENZIEHER**  
PH1 x 100, PH2 x 100,  
PH2 x 150, PH0 x 75,  
PH3 x 200, PH2 x 38



**CRIMP-SET**  
200 mm, 160 Stk.