

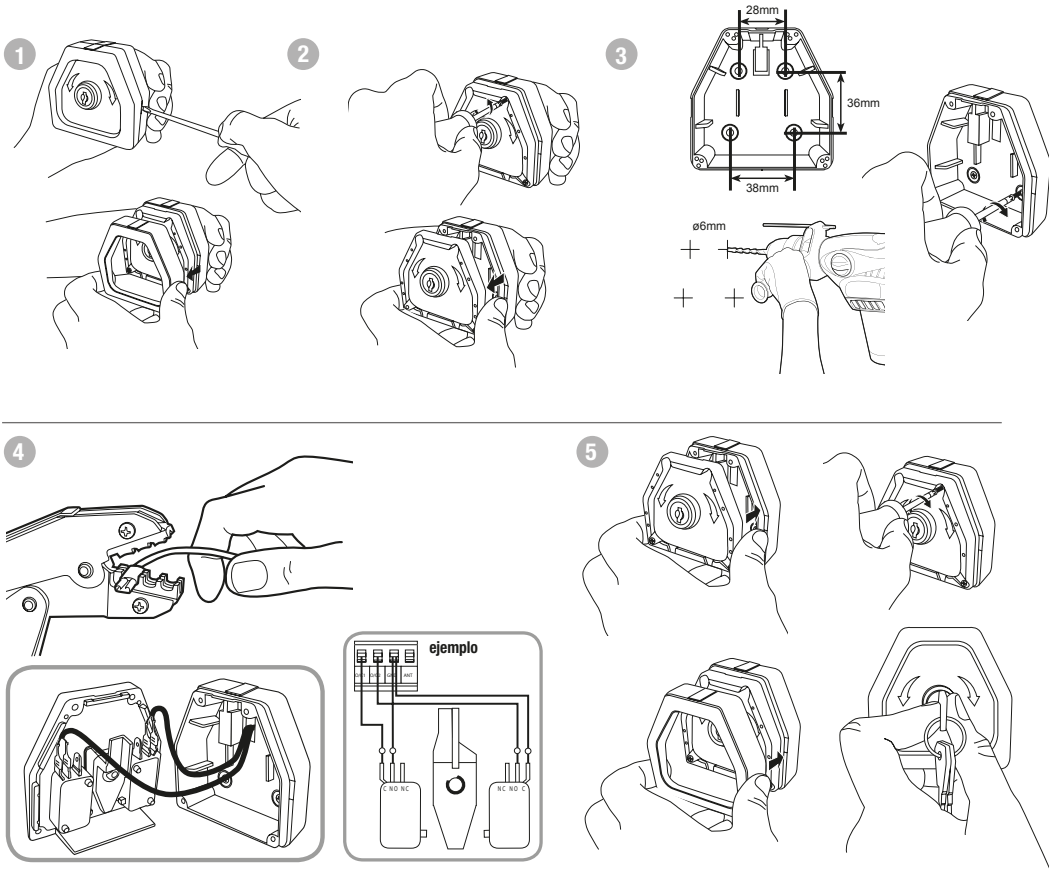
1 • CARACTERÍSTICAS

- > Este interruptor está conectado a una entrada de "contacto seco" de su motor.
- > Cuenta con dos interruptores, uno cierra cuando se gira la llave a la izquierda, el otro derecha.
- > Así que usted puede controlar dos diferentes motores, o en el mismo motor para dos comandos diferente. (Portal, paso de peatones).
- > Incluye: 1 selector de llave + tecla 3. - 2 contactores. - 2 salidas de conmutación: Contacto normalmente cerrado entre C y NC y Contacto normalmente abierto entre C y NO. - Protección contra salpicaduras de agua todas las direcciones (IP44).

1 • INSTALACIÓN

No permita que los niños manejen del producto. Siempre desconecte la energía al realizar una instalación o mantenimiento. Este producto no debe utilizarse con tensiones superiores a 50V. Este producto está diseñado para su uso con los motores de la gama XP.

- 1 > Retire la tapa frontal de su selector.
- 2 > Retire los cuatro tornillos para abrir el interruptor.
- 3 > Coloque la parte trasera del interruptor para apoyo (pilar, pared ...).
- 4 > Conexión a la automatización:
 - > El contacto entre C y no se cierra en un golpe de una llave en el interruptor correspondiente.
 - > C y el contacto entre NC se abre en una pulsar una tecla en el interruptor correspondiente.
 - > Conecte la entrada "contacto seco" actuador en uno de los contactores.
 - > Orejetas terminales previstas en los cables.
 - > Consulte el Manual del operador para identificar entradas de contacto seco y Tipo (NO o NC).
- 5 > Cierre el Selector.



3 • DESTRUCCIÓN Y RECICLAJE

Precisiones relativas a la protección del entorno

La ley obliga al consumidor a reciclar todas las pilas y todos los acumuladores usados. No tirarlas a la basura normal !! Las pilas / acumuladores que contienen sustancias nocivas están marcados con símbolos que expresan la prohibición de tirarlas a la basura normal.



Las designaciones de metales pesados son las siguientes Cd= cadmio, Hg= mercurio, Pb= plomo. Es posible enviar estas pilas / acumuladores a centros de reciclaje que tienen la obligación de recuperarlos. No dejar las pilas / acumuladores / pilas tipo botón al alcance de los niños. Guardarlas en un lugar inaccesible para ellos.



Riesgo de ingestión por niños y animales domésticos. Peligro de muerte! En caso de ingestión, consultar un médico o ir a un hospital! No hacer cortocircuito con las pilas, no quemarlas ni recargarlas: peligro de explosión.



Este logotipo significa que no debe tirar los aparatos averiados o ya usados con la basura ordinaria.

Estos aparatos son susceptibles de contener sustancias peligrosas que pueden perjudicar la salud y el medio ambiente. Exija la recogida de estos aparatos por su distribuidor o bien utilice los medios de recogida selectiva que están a su disposición en su localidad

4 • INFORMACIONES COMPLEMENTARIAS

Mantenimiento y limpieza

Antes del mantenimiento, desconectar las tomas del enchufe. No limpiar el aparatos con sustancia abrasivas o corrosivas. Utilizar un paño suave. No pulverizar con aerosoles, esto puede dañar el interior del aparato.

Garantía

Este producto tiene una garantía legal de 2 años, piezas y mano de obra, desde la fecha de compra. Es obligatorio guardar una prueba de compra durante este período. La garantía no cubre daños causados por negligencia, golpes y accidentes. El producto no puede ser abierto ni reparado por personas ajenas a AVIDSEN. Cualquier manipulación indebida del aparato anula la garantía.

Reciclaje

Este logotipo significa que no debe tirar los aparatos averiados o ya usados con la basura ordinaria. Estos aparatos son susceptibles de contener sustancias peligrosas que pueden perjudicar la salud y el medio ambiente.

Exija la recogida de estos aparatos por su distribuidor o bien utilice los medios de recogida selectiva que están a su disposición en su localidad.

Asistencia telefónica

A pesar de todo el esmero y esfuerzos realizados en la concepción de este producto y manual de instrucciones, quizás pueda tener alguna duda para instalar este producto o bien tiene preguntas. Le recordamos que estamos a su entera disposición en nuestra línea telefónica donde nuestros especialistas le atenderán. Antes de cualquier llamada, verificar que ha respetado las instrucciones y consulte la referencia comercial del producto y su número de serie. Guardar el embalaje original en buen estado.

De lunes a jueves de 8 a 17h y viernes de 8 a 14h al tel. 902 101 633

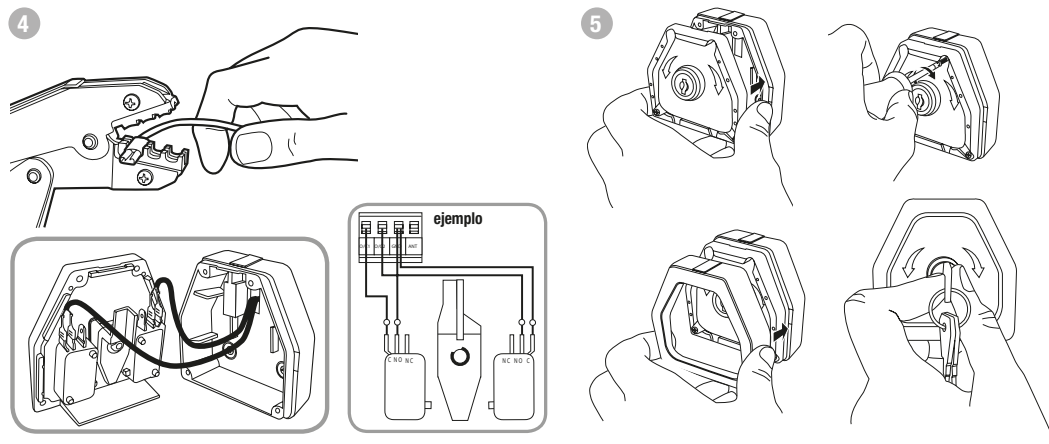
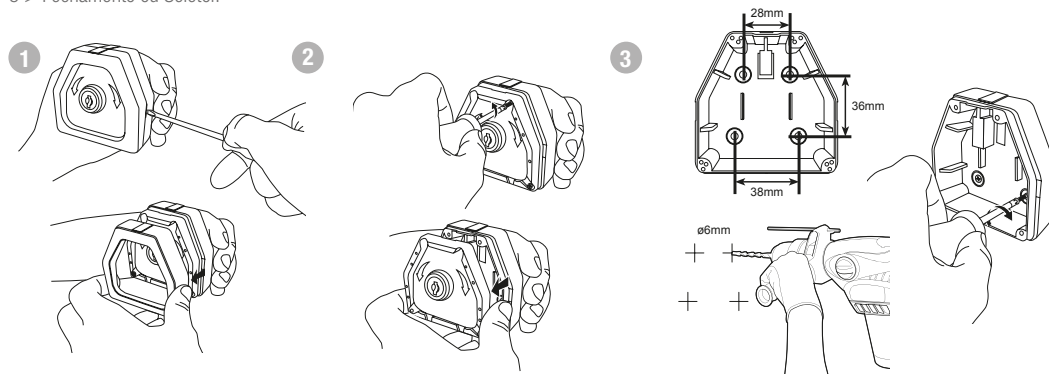
1 • CARACTERÍSTICAS

- > Este interruptor está conectado a uma entrada de "contato seco" de seu motor.
- > Conta com dois interruptores, um fecha quando se gira a chave à esquerda, o outro direita.
- > Assim que você pode controlar dois diferentes motores, ou no mesmo motor para dois comandos diferente. (Portal, passo de peatones).
- > Inclui: 1 seletor de chave + tecla 3. - 2 contactores. - 2 saídas de comutação: Contato normalmente fechado entre C e NCe Contato normalmente aberto entre C e NÃO. - Proteção contra salpicaduras de água todas as direções (IP44).

1 • INSTALAÇÃO

Nou permita que vos meninos manejem do produto. Sempre desconecte a energia ao realizar uma instalação ou manutenção. Este produto nou deve utilizar-se com tensé superiores a 50V. Este produto está desenhado para seu uso com vos motores dá gama XP.

- 1 > Retire a tampa frontal de seu seletor.
- 2 > Retire vos quatro parafusos para abrir ou interruptor.
- 3 > Coloque a parte traseira do interruptor para apoio (pilar, parede ...).
- 4 > Conexou à automatizaçou:
 - > Ou contato entre C e nou se data num golpe de uma chave não interruptor correspondente.
 - > C e ou contato entre NC se abre numa pulsar uma tecla não interruptor correspondente.
 - > Conecte a entrada "contato seco" actuador num dois contactores.
 - > Orejetas terminais previstas nos cabos.
 - > Confira ou Manual do operador para identificar entradas de contato seco e Tipo (NOu ou NC).
- 5 > Fechamento ou Seletor.



3 • DESTRUIÇÃO E RECICLAGEM

Precisões relativas à proteção do meio

A lei obriga ao consumidor a reciclar todas as pilhas e todos os acumuladores usados. Não as atirar ao lixo normal !! As pilhas / acumuladores que contêm substâncias nocivas estão marcados com símbolos que expressam a proibição de atirá-las ao lixo normal.



As designações de metais pesados são as seguintes Cd= cádmio, Hg= mercúrio, Pb= chumbo. É possível enviar estas pilhas / acumuladores a centros de reciclagem que têm a obrigação de recuperá-los. Não deixar as pilhas / acumuladores / pilhas tipo botão ao alcance dos meninos. Guardá-las num lugar inacessível para eles. Risco de ingestão por meninos e animais domésticos. Perigo de morte! Em caso de ingestão, conferir um médico ou ir a um hospital! Não fazer curto-circuito com as pilhas, não as queimar nem recarregá-las: perigo de explosão!



Este logotipo significa que não deve atirar os aparelhos avariados ou já usados com o lixo ordinário.

Estes aparelhos são susceptíveis de conter substâncias perigosas que podem prejudicar a saúde e o médio ambiente.

Exija a recolha destes aparelhos por seu distribuidor ou bem utilize os meios de recolha seletiva que estão a sua disposição em sua localidade.

4 • INFORMAÇÕES COMPLEMENTARES

Manutenção e limpeza

Antes da manutenção, desconectar as tomadas do plugue. Não limpar o aparelhos com substância abrasivas ou corrosivas. Utilizar um pano suave. Não pulverizar com aerossóis, isto pode danar o interior do aparelho

Garantia

Este produto tem uma garantia legal de 2 anos, peças e mão de obra, desde a data de compra. É obrigatório guardar uma prova de compra durante este período. A garantia não cobre danos causados por negligência, golpes e acidentes. O produto não pode ser aberto nem consertado por pessoas alheias a AVIDSEN. Qualquer manipulação indevidado aparelho anula a garantia

Reciclagem

Este logotipo significa que não deve atirar os aparelhos avariados ou já usados com o lixo ordinário. Estes aparelhos são susceptíveis de conter substâncias perigosas que podem prejudicar a saúde e o médio ambiente. Exija a recolha destes aparelhos por seu distribuidor ou bem utilize os meios de recolha seletiva que estão a sua disposição em sua localidade.

Assistência telefónica

Apesar de todo o esmero e esforços realizados na concepção deste produto e manual de instruções ,quizes possa ter alguma dúvida para instalar este produto ou bem tem perguntas. Recordamos-lhe que estamos a sua inteira disposição em nossa linha telefonica onde nossos especialistas lhe atenderan. Antes de qualquertelefonema, verificar que respeitou as instruções e confira a referência comercial do produto e seu número de série Guardar a embalagem original em bom estado.

De segunda-feira a sexta-feira de 9 a 13h e de 14 a 18h tel. +00351 707451145

As 24 horas em: apoiocliente@avidSEN.com