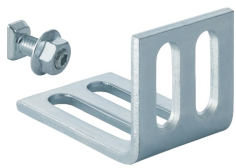
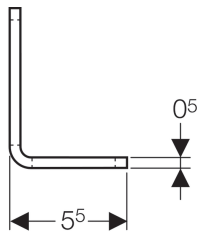
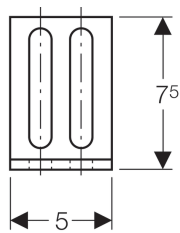


## Geberit GIS Montagewinkel



Beispielbild



### Verwendungszwecke

- Zum Erstellen von Geberit GIS Tragsystemen
- Zum Befestigen von Geberit GIS Tragsystemen am Baukörper
- Zum Ausgleichen von Baudifferenzen

### Eigenschaften

- Verzinkt
- Kurzer und langer Schenkel mit je zwei Langlöchern

### Technische Daten

Werkstoff

Stahl

### Lieferumfang

- Drehrastbolzen
- Mutter M8
- Befestigungsmaterial

Art.-Nr.	VE1	VE2	VE3	VE4
461.002.00.1	10 St.	50 St.	200 St.	2100 St.

### Zubehör

- Schalldämmplatte für Geberit GIS Montagewinkel



- Bei erhöhten Schallschutzanforderungen muss eine Schalldämmplatte (Art.-Nr. 461.014.00.1) je Geberit GIS Montagewinkel eingesetzt werden