

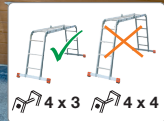


MONTO[®]

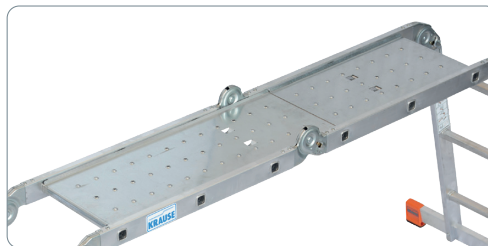
Sprossen-Gelenk-Universalleiter MultiMatic[®]

Flexible Gelenkleiter universell einsetzbar als Anlege-, Stehleiter und als Arbeitsbühne (4 x 3 Sprossen).

- + Patentiertes Sicherheitsrastgelenk mit Einhandbedienbügel (SpeedMatic-System) für schnelle und komfortable Bedienung
- + Langlebige, 32-fach verbördelte Sprossen-/Holmverbindung
- + Zwei breite Querverstärker mit rutschhemmenden Fußkappen (SafetyCap)
- + Leicht verstaubar
- + Variante mit 4 x 3 Sprossen mit rutschhemmenden profilierten Plattform-Set (Größe 142 x 30 cm) bestehend aus zwei Stahlplatten ausgestattet



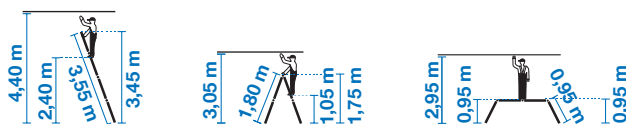
Art.-No. 120687



Art.-No. 120687

18,2 kg

4 x 3



Art.-No. 120694

14,2 kg

4 x 4

