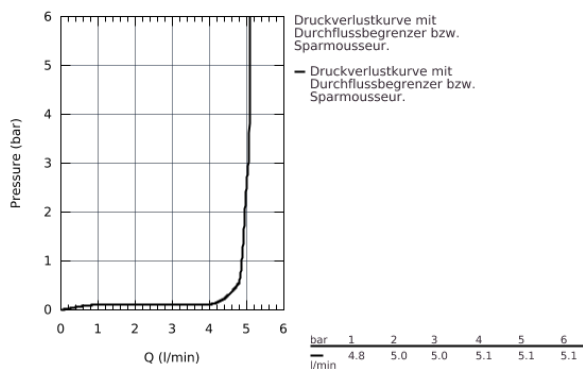
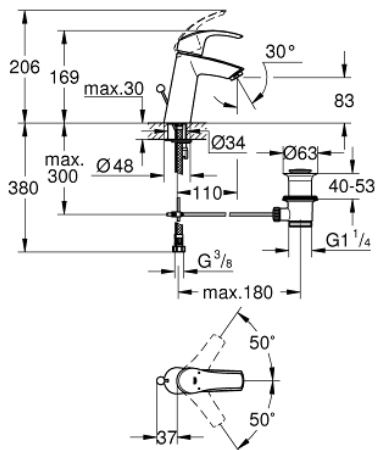


23 322 001 **EUROSMART NEU EINHAND-WASCHTISCHBATTERIE, DN 15 M-SIZE**



PRODUKTBESCHREIBUNG

- Einlochmontage
- GROHE SilkMove 28 mm Keramikkartusche
- **mit Temperaturbegrenzer**
- GROHE StarLight Oberfläche
- **GROHE EcoJoy 5,7 l/min Mousseur**
- **GROHE QuickFix** Schnellbefestigungssystem
- **Zugstangen-Ablaufgarnitur 1 1/4"**
- flexible Anschlusschläuche



23 322 001 EUROSART NEU EINHAND-WASCHTISCHBATTERIE, DN 15 M-SIZE

