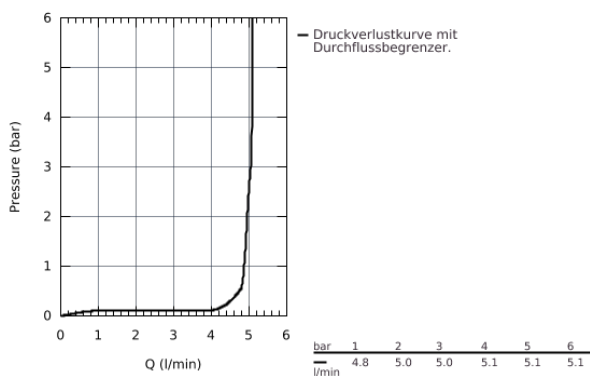
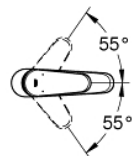
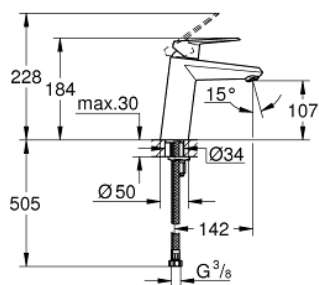


23 449 002 EURODISC COSMOPOLITAN EINHAND-WASCHTISCHBATTERIE, DN 15 M-SIZE

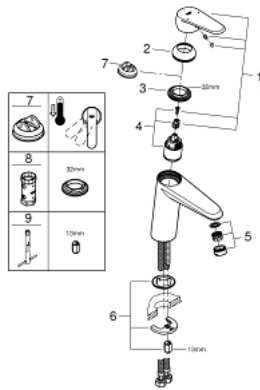


PRODUKTBESCHREIBUNG

- Einlochmontage
- GROHE SilkMove 35 mm Keramikkartusche
- variabel einstellbare Mengenbegrenzung
- GROHE StarLight Oberfläche
- **GROHE EcoJoy 5,7 l/min Mousseur**
- **GROHE QuickFix** Schnellbefestigungssystem
- **glatter Körper**
- flexible Anschlusschläuche



23 449 002 **EURODISC COSMOPOLITAN EINHAND-WASCHTISCHBATTERIE, DN 15
M-SIZE**



ERSATZTEILE

- 1: Hebel (Bestell-Nr. 46738000)
 - 2: Kappe (Bestell-Nr. 46492000)
 - 3: Verschraubung (Bestell-Nr. 46460000)
 - 4: Kartusche (Bestell-Nr. 46374000)
 - 5: Mousseur (Bestell-Nr. 48159000)
 - 6: Gegenverschraubung (Bestell-Nr. 46645000)
 - 7: Temperaturbegrenzer (Bestell-Nr. 46375000)*
 - 8: Steckschlüssel (Bestell-Nr. 19332000)*
 - 9: Montageschlüssel (Bestell-Nr. 19017000)*
- *Sonderzubehör