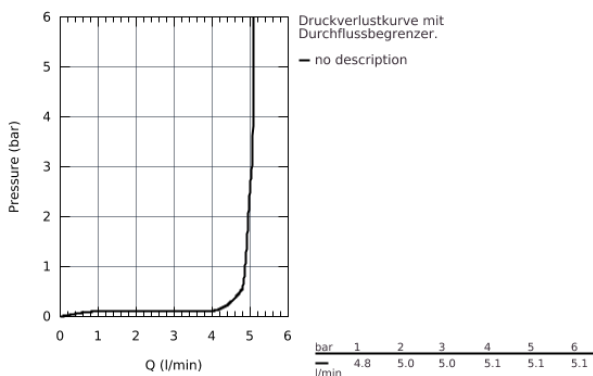
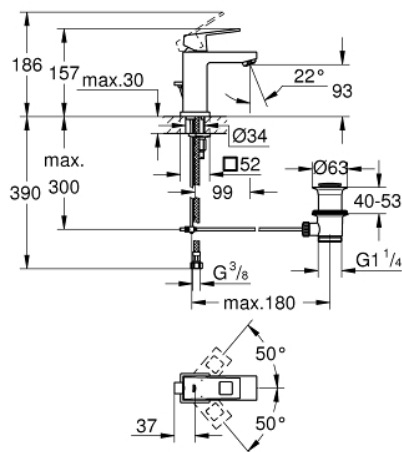


23 127 00E EUROCUBE EINHAND-WASCHTISCHBATTERIE, DN 15 S-SIZE

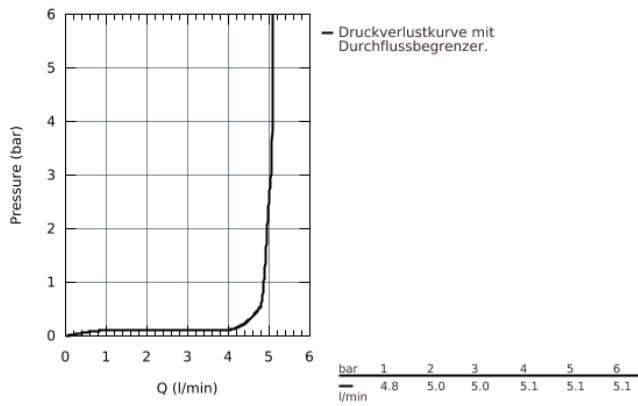


PRODUKTBESCHREIBUNG

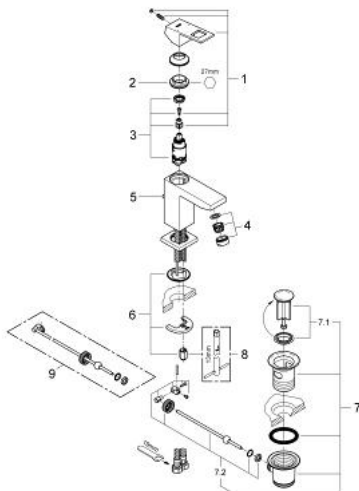
- Einlochmontage
- GROHE SilkMove 28 mm Keramikkartusche
- **mit Temperaturbegrenzer**
- GROHE StarLight Oberfläche
- **GROHE EcoJoy 5,7 l/min SpeedClean Mousseur**
- GROHE QuickFix Plus Schnellbefestigungssystem
- **Zugstangen-Ablaufgarnitur 1 1/4"**
- flexible Anschlusschläuche



23 127 00E **EUROCUBE EINHAND-WASCHTISCHBATTERIE, DN 15
S-SIZE**



23 127 00E **EUROCUBE EINHAND-WASCHTISCHBATTERIE, DN 15
S-SIZE**



ERSATZTEILE

- 1: Hebel (Bestell-Nr. 46786000)
- 2: Befestigungsring (Bestell-Nr. 46715000)
- 3: Kartusche (Bestell-Nr. 46580000)
- 4: Mousseur (Bestell-Nr. 48159000)
- 5: Zugstange (Bestell-Nr. 46787000)
- 6: Gegenverschraubung (Bestell-Nr. 46645000)
- 7: Ablaufgarnitur 1 1/4" (Bestell-Nr. 28910000)
- 7.1: Stopfen für Ablaufgarnitur 1 1/4" (Bestell-Nr. 07182000)
- 7.2: Exzenterstange (Bestell-Nr. 07052000)
- 8: Montageschlüssel (Bestell-Nr. 19017000)*
- 9: Kugelstange (Bestell-Nr. 07341000)*

*Sonderzubehör