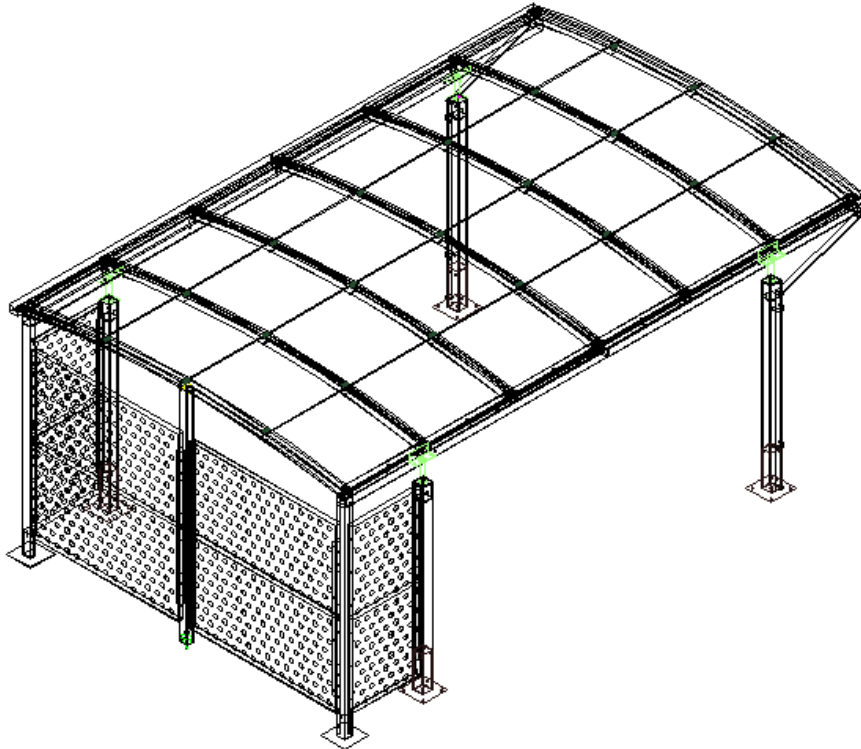


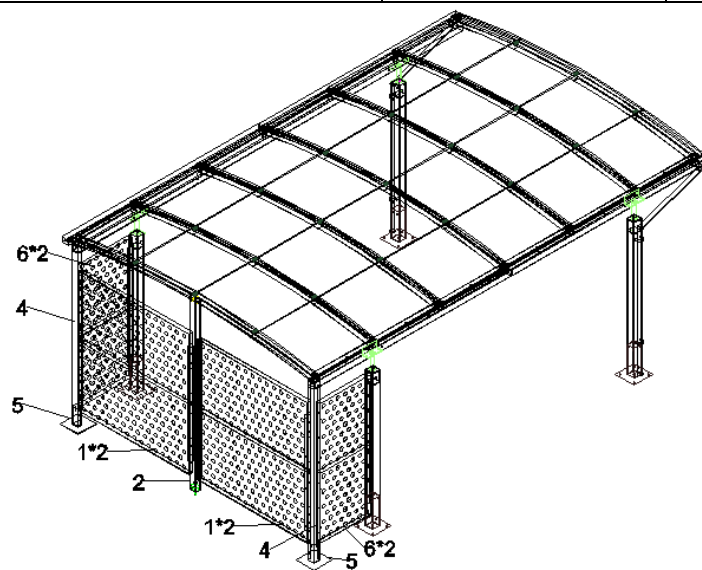
STIRNSEITE FÜR CALUX EINZEL CARPORT



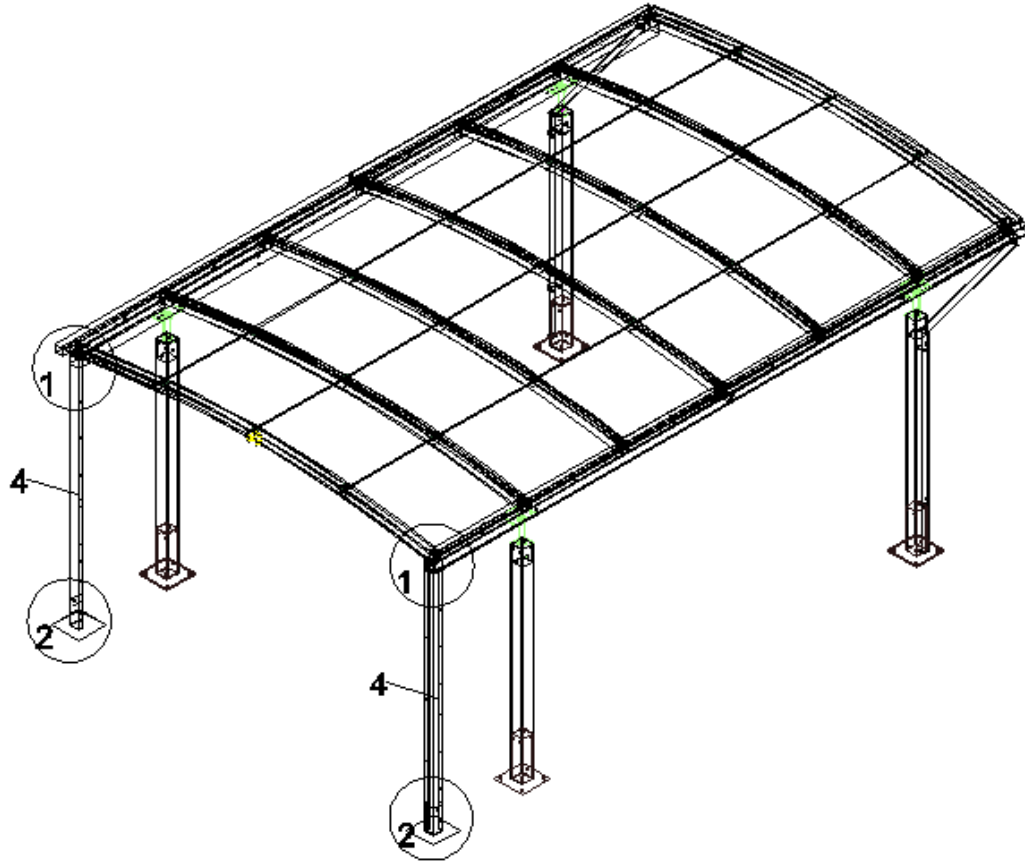
In die Seitenschiene müssen 2 x 4 Löcher gebohrt werden (Teil Nr. 3/4 an CALUX Carport), 2 Löcher in den letzten Träger und 2 x 3 Löcher in die Beine gebohrt werden. Es wird empfohlen, diese Löcher vor der Montage der Schrauben zu lackieren, damit die Oberfläche in den Löchern geschützt ist.

Die Schraube an der Unterseite von Pfosten # 2 muss fest gegen ein Fundament (möglicherweise Bodenplatte) positioniert werden. Bohren Sie ein Loch in die Bodenplatte wo die Einstellschraube fixiert werden kann, damit Winddruck die nicht Stirnseite verschieben kann.

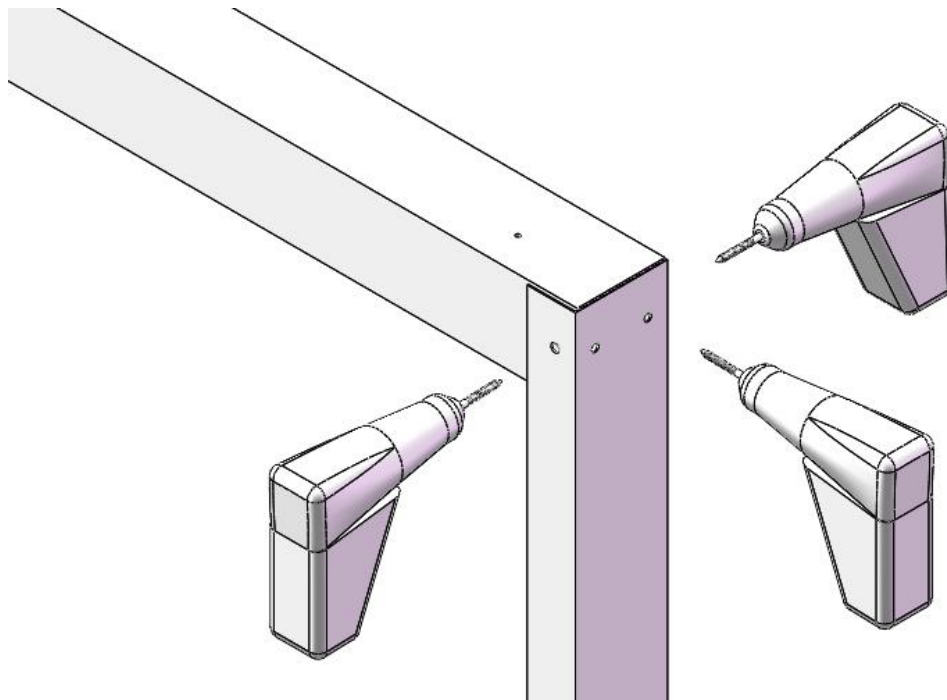
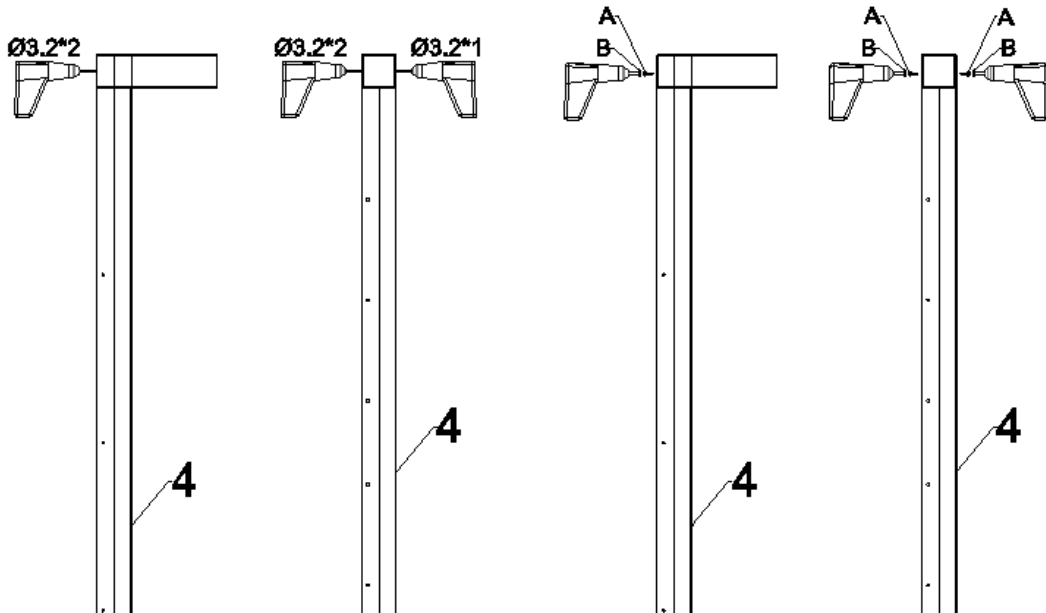
Teil Liste			
Teil Nr.	Beschreibung	Mass	Stück
1	STIRNSEITE PLATTEN	1540*850*50	4
2	STIRNSEITE PFOSTEN	2310*60*80	1
3	SCHIENEN FÜR PLATTEN FÜR CARPORT BEINE	1397*40*40	6
4	ECKPFOSTEN	2183*85*85	2
5	FÜSSE FÜR ECKPFOSTEN	250*250*213	2
6	SEITENWAND PLATTEN	710*850*50	4
A	SELBSTSCHNEIDENDE SCHRAUBE	5.5*30	20
B	BIT FÜR SCHRAUBENMASCHINE		1
C	MASCHINENSCHRAUBE	6*16	60
D	UNTRLEGSCHHEIBE	M6	120
E	SCHRAUBENMUTTER	M6	60
F	GROSSE UNTRLEGSCHHEIBE		60
G	MASCHINENESCHRAUBE	8*15	8
H	UNTRLEGSCHHEIBE	M8	16
I	SCHRAUBENMUTTER	M8	8



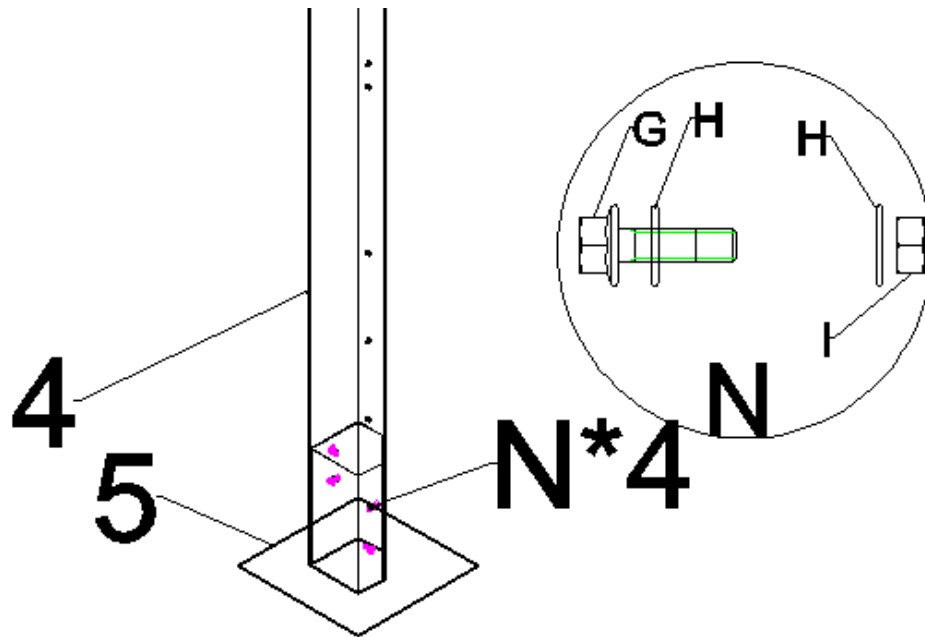
Schritt 1



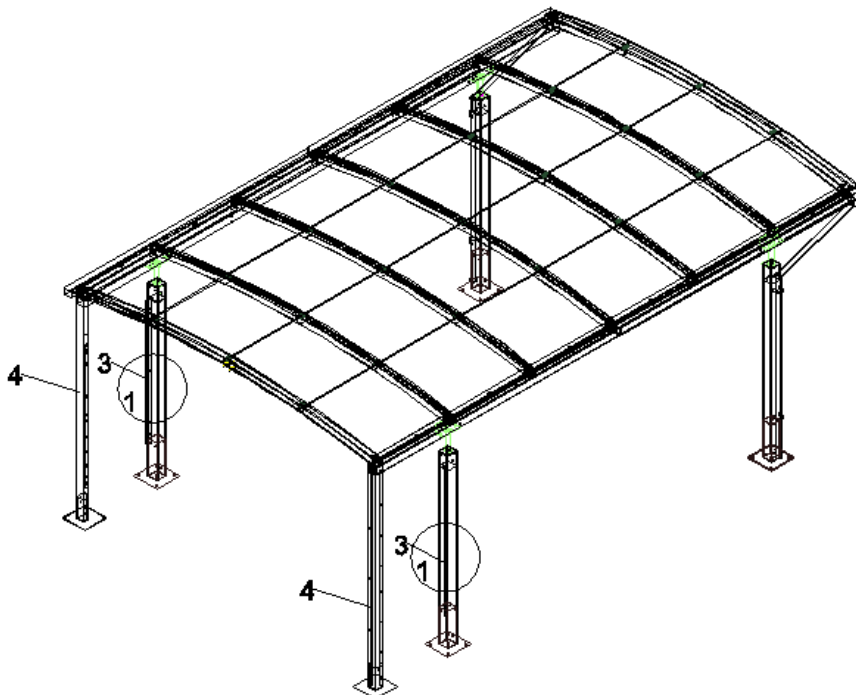
1-1*2



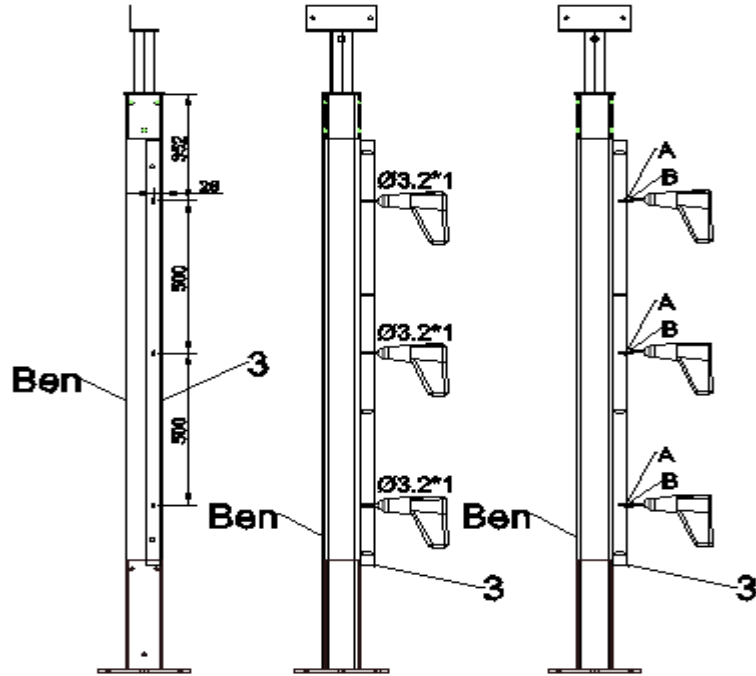
1-2*2



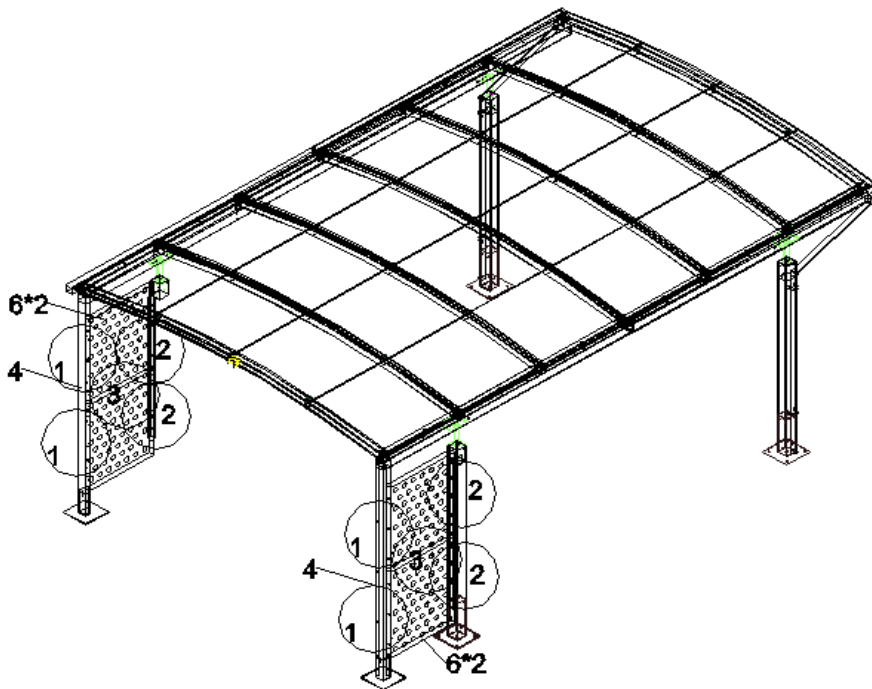
Schritt 2



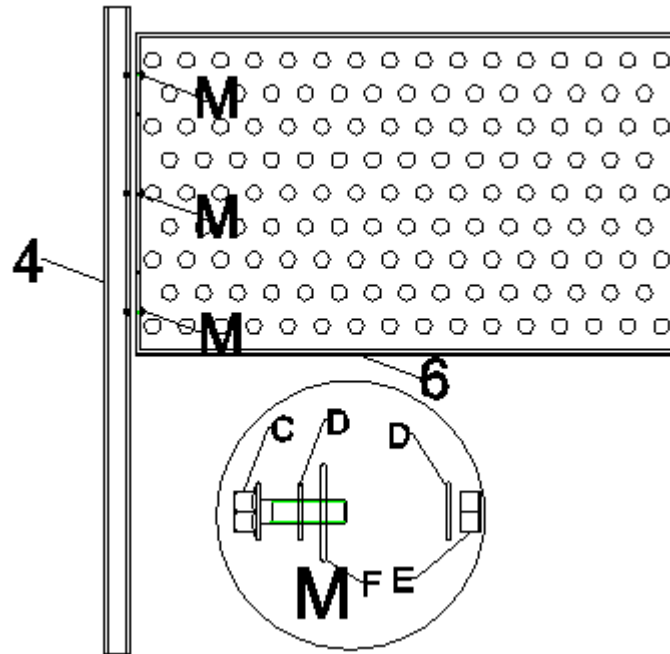
2-1*2



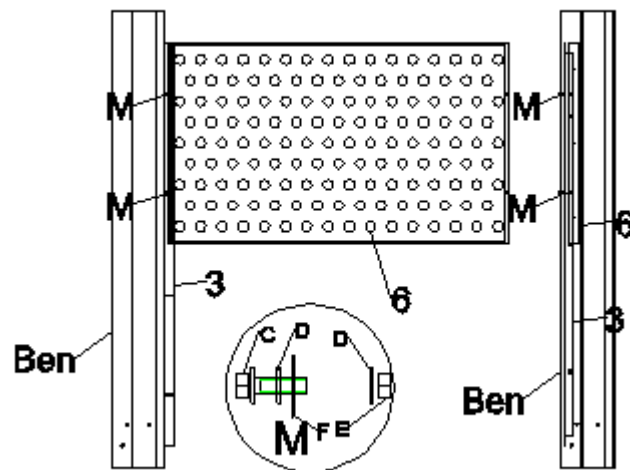
Schritt 3



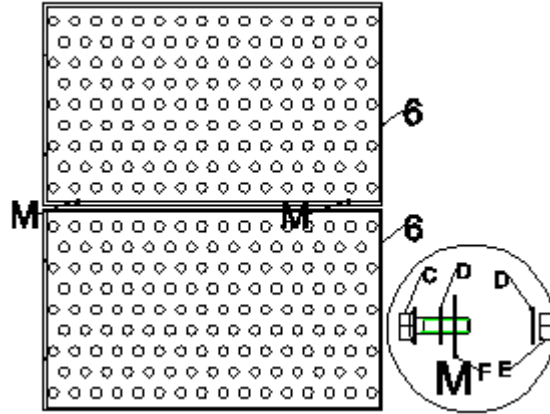
3-1*4



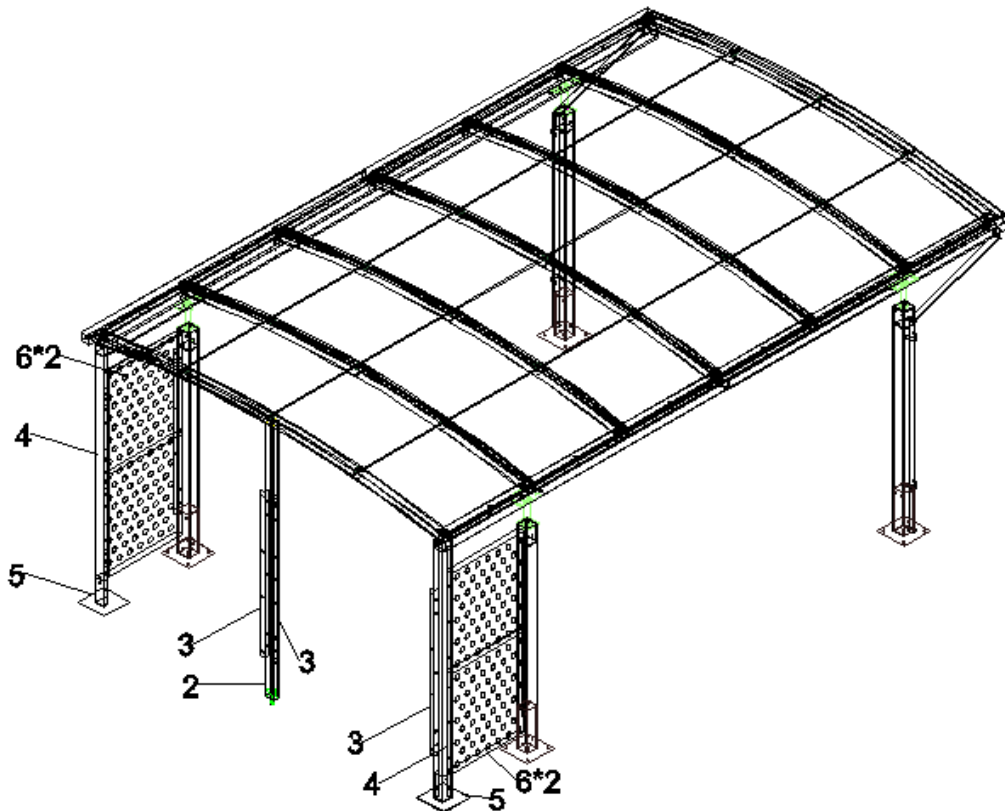
3-2*4

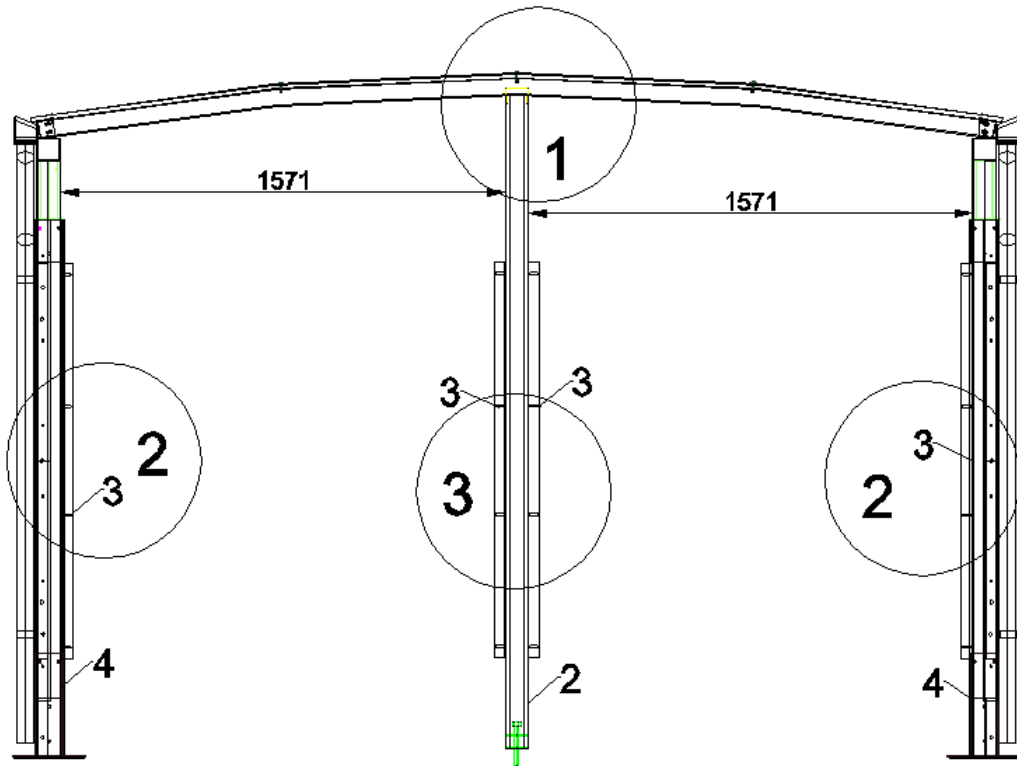


3-3*2

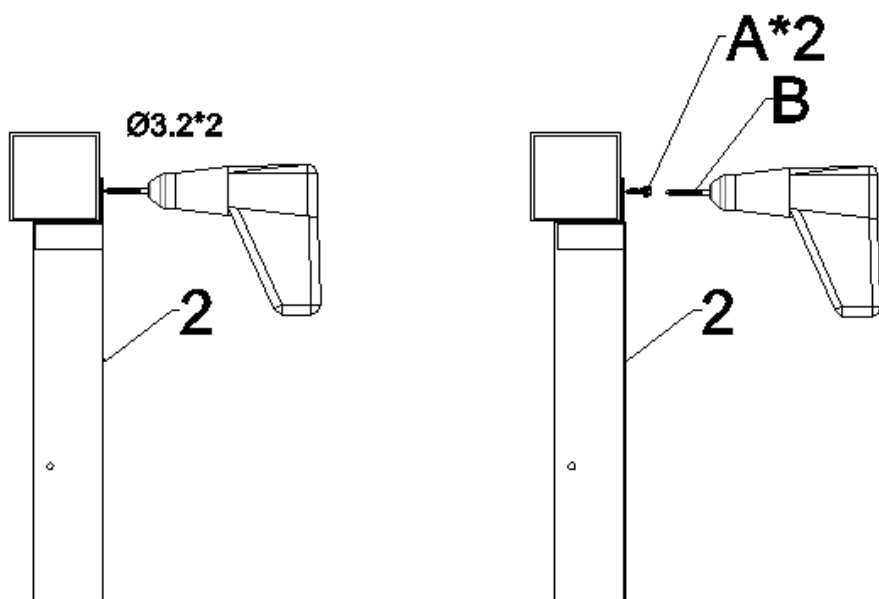


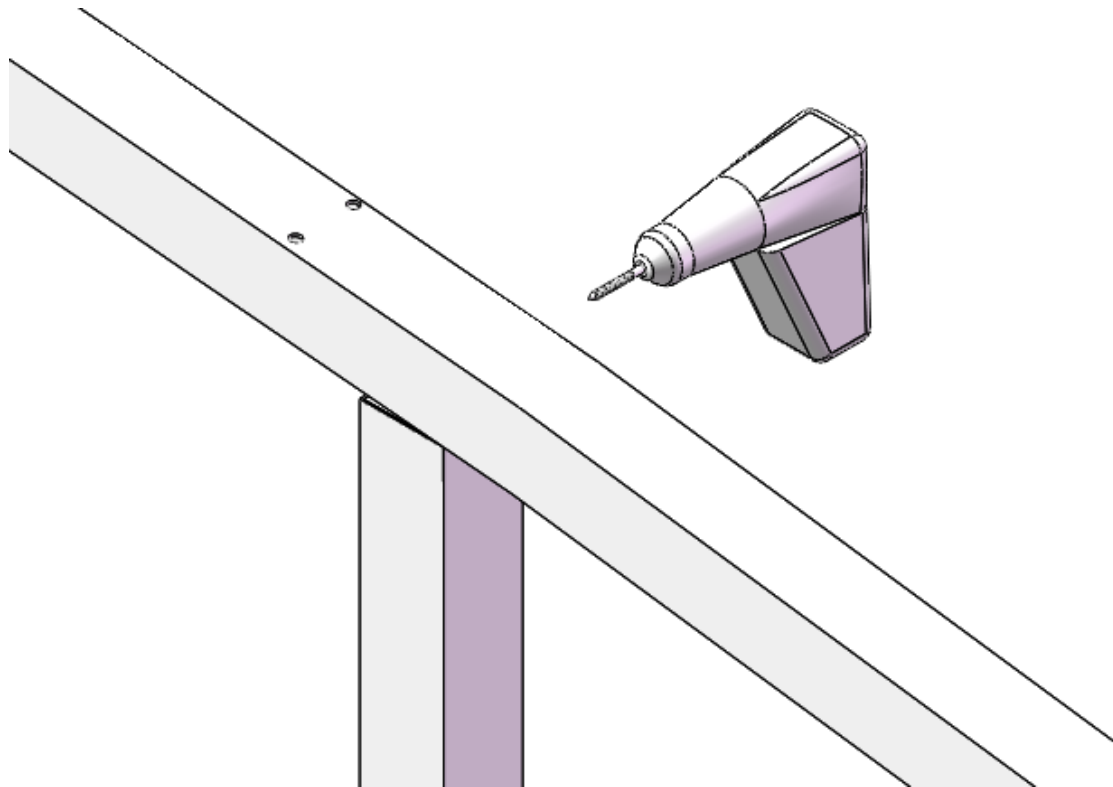
Schritt 4



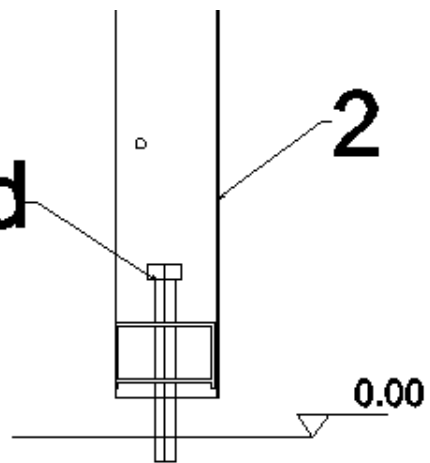


4-1*1

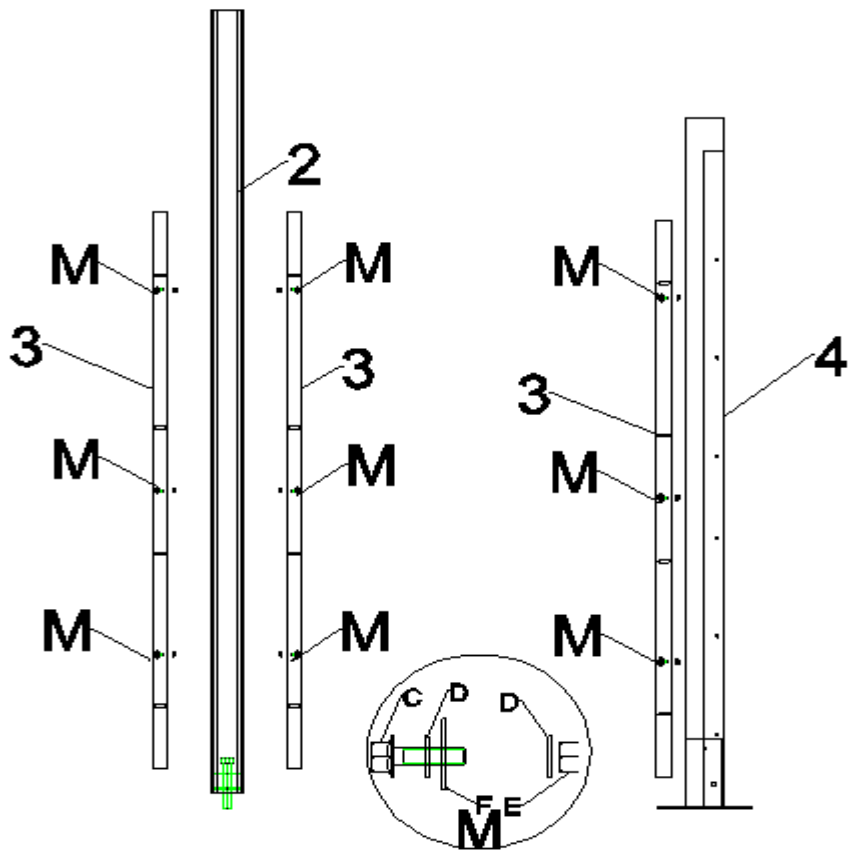




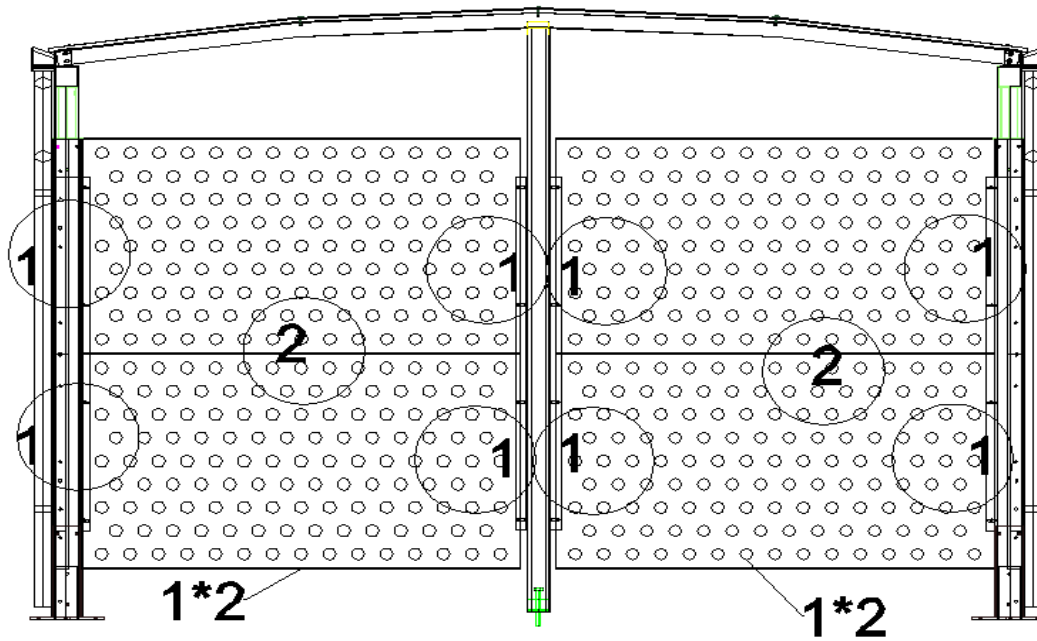
Adjusting stud



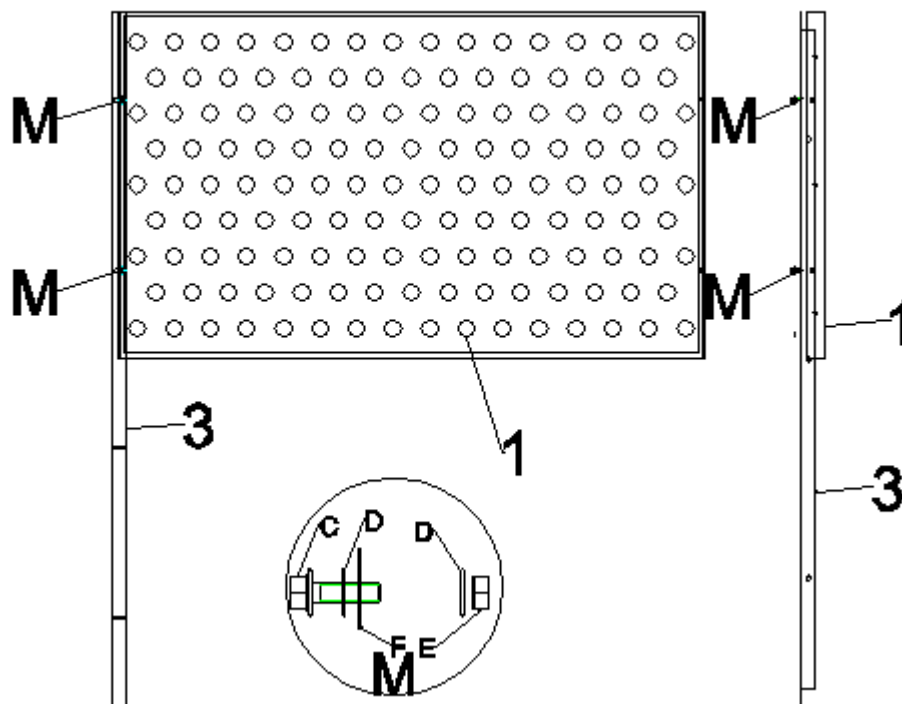
4-2,3



Schritt 5



5-1*8



5-2*2

