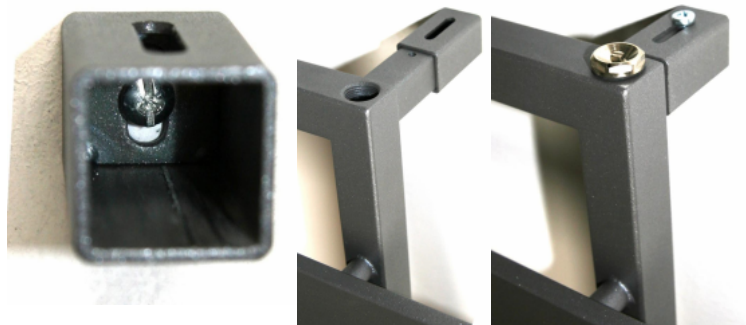


# Montageanleitung Design - Badheizkörper



## Stückliste:

Pos. 1:	1 x	Heizkörper 1800 x 500mm
Pos. 2:	3 x	Halter mit Nut 40x40x50mm
Pos. 3:	3 x	Schrauben M6x12 mm
Pos. 4:	3 x	Dübel M8
Pos. 5:	3 x	Holzschrauben 4x45mm
Pos. 6:	3 x	Unterlegscheibe
Pos. 7:	1 x	½ Zoll- Blindstopfen aus Metall
Pos. 8:	1 x	½ Zoll- Blindstopfen mit Entlüftung
Pos. 9:	1 x	Heizstab (optionales Zubehör)

1. Befestigen Sie die zunächst nur die oberen beiden Halter (Pos. 2) mit den Schrauben (Pos. 5) und dem Dübel (Pos. 4).
2. Schieben Sie nun den Heizkörper in die Halter und schrauben diese mit der kleinen Schraube (Pos. 3) nur leicht an.
3. Montieren Sie analog den unteren Halter und ziehen Sie alle Schrauben fest an.
4. Schrauben Sie nun die Blindstopfen in die Gewinde und befüllen sie den BH mit Leitungswasser.
5. Verschließen Sie nun den Badheizkörper mit dem Blindstopfen mit Entlüftungsventil (Pos. 8)

Unmittelbar nach der Montage des Heizkörpers ist der **Heizkörper zwingend vor Inbetriebnahme mit Leitungswasser zu befüllen**. Bei frostgefährdeten Räumlichkeiten ist der Heizkörper zusätzlich mit Frostschutzmittel zu befüllen (nur bei Heizstab). Um einen Austritt des Wassers zu verhindern müssen die verbliebenen Öffnungen mit hierfür beiliegenden Blindstopfen (Pos. 7 + Pos. 8 im Lieferumfang) versehen werden.

Für den Anschluss des Heizkörpers gibt es 3 Anschlussmöglichkeiten:

1. Strombetrieb mit Heizstab.
2. Anschluss an die bestehende Heizungsanlage.
3. Kombination von bestehender Heizungsanlage und Heizstab (Dualbetrieb).

Zu 1: Der Heizstab ist zwingend von unten an den Heizkörper anzuschließen, da warmes Wasser nach oben steigt. Stecken Sie hierzu den Heizstab von unten in den Heizkörper, und schrauben Sie einen Blindstopfen aus Metall (Pos. 1) in die zweite untere Öffnung. Befüllen Sie nun den Heizkörper mit Leitungswasser. Die oberen Öffnungen bleiben zunächst geöffnet. Stecken Sie den Heizstab in die Steckdose, und warten Sie ca. 15 min. bis der Heizkörper komplett erwärmt ist. Bevor der Heizkörper abgekühlt ist, verschließen Sie die oberen Öffnungen durch verschrauben des Blindstopfen aus Metall (Pos. 7) + Blindstopfen mit Entlüftung aus Metall (Pos. 8). Nach dem Abkühlen des Heizkörpers entsteht ein Vakuum im Inneren des Heizkörper, welches für eine opt. Temperaturverteilung sorgt und den Heizkörper vor Korrosion (Rost) schützt.

Zu 2: Bei Anschluss an der bestehenden Heizungsanlage kann der Zulauf sowie der Rücklauf beliebig an die beiden unteren Anschlussmöglichkeiten des Heizkörpers angeschlossen werden.

Der Blindstopfen mit Entlüftung aus Metall (Pos 8) muss jedoch oben im Heizkörper verschraubt werden.

Zu 3: Der Heizstab muss zwingend von unten an den Heizkörper angeschlossen werden, der Vor- und Rücklauf zur bestehenden Heizungsanlage kann beliebig gestaltet werden.

Ein Anschluss des Vorlaufs von unten ist in jedem Fall vorzuziehen (günstiger Wärmeverlauf). Montage Heizstab siehe zu 1. Der Blindstopfen mit Entlüftung aus Metall (Pos. 8) muss jedoch oben im Heizkörper verschraubt werden.

Die Montage und der Anschluss des Heizkörpers sollten nur von ausgewiesenem Fachpersonal erfolgen!

## **Reinigungshinweis lackierte Oberflächen:**

Bei Verschmutzung der Lackoberflächen, verwenden Sie bitte Universalreiniger mit Baumwolltuch (kein Mikrofaserstoff).

**Heizkörper zwingend vor Inbetriebnahme mit Leitungswasser zu befüllen.**