

## Buntsteinputze



### BUNTSTEINPUTZ 1-2 mm

- innen
- gebrauchsfertig
- hoch strapazierfähig
- stoßfest
- wasserdampfdurchlässig



### BUNTSTEINPUTZ 1-2 mm

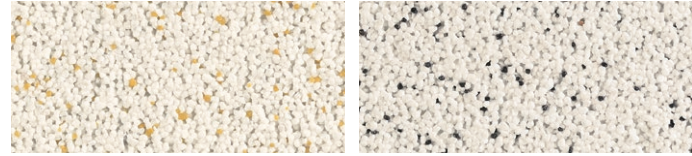
- innen/außen
- gebrauchsfertig
- hoch strapazierfähig
- stoßfest
- wetterbeständig
- wasserdampfdurchlässig



### BUNTSTEINPUTZ 2-3 mm

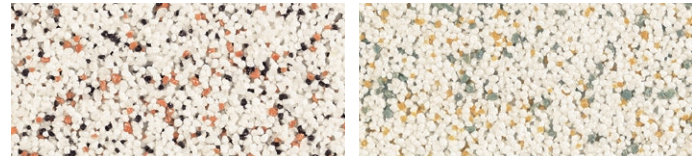
- außen/innen
- gebrauchsfertig
- hoch strapazierfähig
- stoßfest
- wetterbeständig
- wasserdampfdurchlässig

## Kornstärke 1-2 mm – für innen



Nr. 11

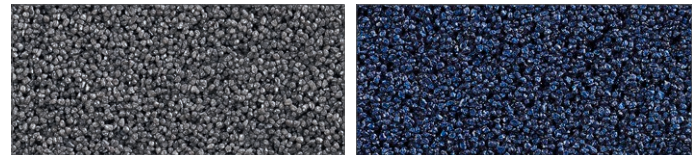
Nr. 12



Nr. 13

Nr. 17

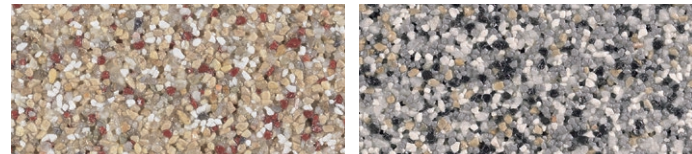
## Kornstärke 1-2 mm – für innen und außen



Nr. 54

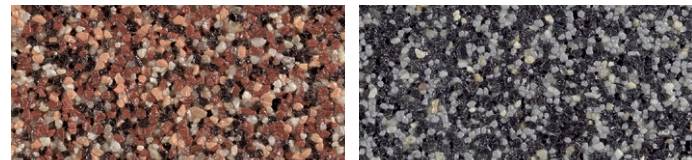
Nr. 55

## Kornstärke 2-3 mm – für außen und innen



Nr. 50

Nr. 51



Nr. 52

Nr. 53

**Hinweis:**  
Farbtonabweichungen zum Original sind drucktechnisch bedingt.

## Tipps für ein perfektes Ergebnis:

Bei der Verarbeitung von Buntsteinputzen beachten Sie für ein perfektes Ergebnis bitte folgende Hinweise:

- Buntsteinputze immer gründlich aufrühren
- Buntsteinputze immer nass in nass verarbeiten, um sichtbare Ansätze zu vermeiden
- zusammenhängende Flächen in einem Arbeitsgang beschichten
- zum Aufziehen einen rostfreien Edelstahlglätter verwenden
- immer Material mit identischer Anfertigungsnummer verwenden (siehe identische Eimereinstempelung) oder benötigte Menge miteinander vermischen, da aufgrund der natürlichen Granulate leichte Farbtonabweichungen möglich sind

## Die richtige Vorbehandlung:

Um ein möglichst perfektes und lang anhaltendes Ergebnis zu erzielen, ist die richtige Vorbehandlung das A und O beim Verputzen. Sandende und saugende Untergründe können Sie mit swingcolor® UNIVERSAL TIEFGRUND verfestigen. Mindestens 24 Stunden vor der Verarbeitung ist ein Grundanstrich mit swingcolor® PUTZ GRUNDIERUNG durchzuführen.



## Beschichtungsaufbau swingcolor® Putze

Untergründe	Grundierungen	Voranstrich	Schlussbeschichtung
normal saugende Untergründe, Dispersionsfarbenanstriche, Kunstharzputze, Kalkzementputze usw.	entfällt	• PUTZ GRUNDIERUNG • HAFTGRUND (nur GLATTPUTZ)	• REIBEPUTZ 2 mm • KRATZPUTZ 2 mm • FASSADEN-KRATZPUTZ 2 mm • ROLL- & STREICHPUTZ 1 mm • BUNTSTEINPUTZ 1-2 mm • BUNTSTEINPUTZ 2-3 mm
stark und ungleichmäßig saugende Untergründe, Naturstein, Mauerwerk, Beton, Baustoff-Faserzementplatten, abgebeizte Untergründe sowie leicht sandende Putze, leicht kreidende Dispersionsfarbenanstriche	• UNIVERSAL TIEFGRUND		

# Farbtonkarte Putze/ Buntsteinputze



SCANNEN SIE DEN QR-CODE FÜR WEITERE INFORMATIONEN.



www.blauer-engel.de/uz198

Alles, was Farbe kann.

## Alles gut verputzt!

Putze sind nicht nur sehr dekorativ, sondern schützen auch das Mauerwerk. Dabei sind swingcolor® Putze praktisch und leicht zu verarbeiten: Einfach aus dem Eimer direkt auf die Wand auftragen.



### REIBEPUTZ 2 mm

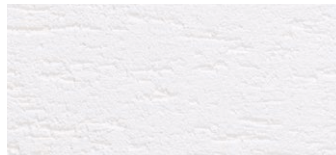
- für außen und innen
- gebrauchsfertig
- hoch strapazierfähig
- stoßfest
- hoch wetterbeständig
- wasserdampfdurchlässig



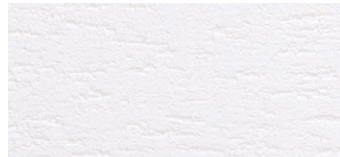
[www.blauer-engel.de/uz198](http://www.blauer-engel.de/uz198)



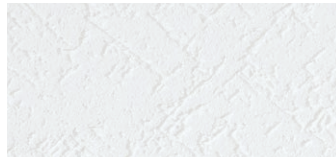
kreisförmig abgerieben



vertikal abgerieben



horizontal abgerieben



diagonal abgerieben



Mit diesem Symbol gekennzeichnete Produkte sind in vielen Farbtönen über das Farbmischsystem in Ihrem **BAUHAUS** erhältlich.



### ROLL- & STREICHPUTZ 1 mm

- für außen und innen
- Kornstärke 1 mm
- gebrauchsfertig
- hoch strapazierfähig
- stoßfest
- hoch wetterbeständig
- wasserdampfdurchlässig



[www.blauer-engel.de/uz198](http://www.blauer-engel.de/uz198)



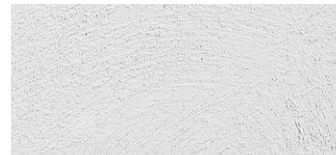
Effektroller „Rustikal“



Effektroller „Erbsloch“



Kelle



Strukturbürste



### GLATTPUTZ

- gebrauchsfertig
- ohne Körnung
- Unebenheiten ausgleichend
- für glatte Wandflächen
- wasserdampfdurchlässig

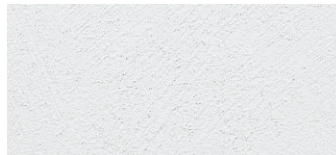
[www.blauer-engel.de/uz198](http://www.blauer-engel.de/uz198)



### SILIKAT-FEINPUTZ

- gebrauchsfertig
- feuchtigkeitsregulierend
- Allergiker geeignet
- vorbeugender Schimmelschutz
- hoch wasserdampfdurchlässig
- frei von Konservierungsmitteln
- ideal auch für Bad und Küche

[www.blauer-engel.de/uz198](http://www.blauer-engel.de/uz198)



### KRATZPUTZ

- für innen
- Kornstärke 2 mm
- gebrauchsfertig
- strapazierfähig
- stoßfest
- scheuerbeständig
- wasserdampfdurchlässig

[www.blauer-engel.de/uz198](http://www.blauer-engel.de/uz198)



### FASSADEN-KRATZPUTZ

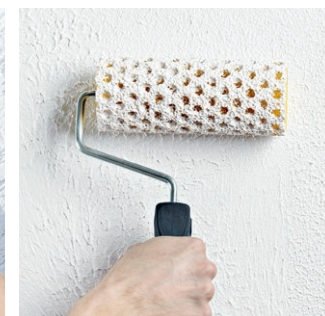
- für außen
- Kornstärke 2 mm
- gebrauchsfertig
- schlagregendicht
- stoßfest
- hoch wetterbeständig
- wasserdampfdurchlässig



## Tipps für ein perfektes Ergebnis:

Bei der Verarbeitung von Strukturputzen beachten Sie für ein perfektes Ergebnis bitte folgende Hinweise:

- Putze immer gründlich aufrühren
- Putze immer nass in nass verarbeiten
- nach dem Auftrag die gewünschte Struktur direkt herausarbeiten
- zum Aufziehen nur Werkzeuge aus rostfreiem Edelstahl verwenden
- neue mineralische Untergründe (insbesondere Neuputze) mindestens 4 Wochen trocknen lassen und erst dann beschichten



## Eine Vielzahl von Werkzeugen

Zur Strukturierung der Oberflächen bietet Ihnen swingcolor® eine Vielzahl von Werkzeugen für fachgerechtes Arbeiten.



### Alles fürs Verputzen:

- Edelstahlglätter (rostfrei)
- Stukkateurspachtel und ggf. Strukturwerkzeug
- Abdeckfolie oder Vlies
- Kreppband
- Schwamm/Tuch (zum Abwischen von Flecken)
- Arbeitshandschuhe

Produced for:  
BAHAG AG  
Gutenbergstraße 21  
68167 Mannheim  
DEUTSCHLAND  
Tel.: +49 (0)621 39050

BAHAG AG  
Staubinger Straße 25  
4600 Wels  
ÖSTERREICH  
Tel.: +43 (0)7242 6250

