



ANILLO  
CORREDIZO



FABRICACIÓN  
EUROPEA

# ACCESORIO DE ANILLO CORREDIZO PARA TUBERÍA PE-X

PEXY es una completa gama de racores de anillo deslizante para tubos plásticos de polietileno reticulado (PE-X) que permite realizar íntegra y fácilmente tanto obras nuevas como de rehabilitación.

Los accesorios PEXY están disponibles desde 16 hasta 32 mm.



Edificios  
no residenciales



Edificios  
unifamiliares



Edificios  
residenciales

## APLICACIONES

La gama PEXY es un sistema no desmontable. Es adecuado tanto para aplicaciones vistas como empotradas. Se deben usar solo con tubería SudoPEX-a de STH.

	Agua Sanitaria	Calefacción	Refrigeración	Suelo radiante
PEXY	●	●	●	●

## VENTAJAS

- Los accesorios PEXY son fáciles de utilizar y más rápidos que otras soluciones tradicionales.
- No es desmontable. Adecuado para todas aplicaciones.
- Fiable y seguro.
- Herramienta de montaje muy simple.

## CARACTERÍSTICAS

- Accesorios de anillo corredizo en latón CW617N para diámetros de 16 a 32 mm.
- Casquillos diseñados para compresión mecánica, con un bisel pensado para reducir el coeficiente de rozamiento en el montaje.
- Sin reducción de caudal. El sistema PEXY al abocardar el tubo se consigue contrarrestar la reducción de paso del accesorio. Prácticamente se iguala el paso del accesorio con el diámetro interior de la tubería.

Certificaciones:





# ACCESORIOS PEXY

## INFORMACIÓN TÉCNICA

- 1 Marca de garantía Comap
- 2 Anillo corredizo



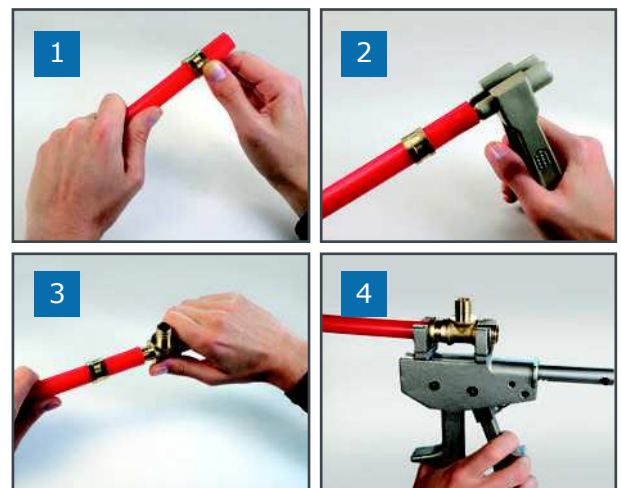
## APLICACIONES

La gama PEXY es un sistema no desmontable. Es adecuado tanto para aplicaciones vistas como empotradas. Se deben usar solo con tubería PE-X de Standard Hidráulica.

	Limites de trabajo
PEXY	Agua helada: 5°C / 6 bar Instalaciones de calefacción 80°C / 6 bar Instalaciones agua sanitaria 70°C / 6 bar 50% agua - 50% glicol

## INSTALACIÓN

- 1 Cortar el tubo y colocar el casquillo corredizo.
- 2 Expandir el tubo con la correspondiente herramienta.  
Ver las herramientas en la página 179/180.
- 3 Insertar el accesorio en la tubería.
- 4 Utilizando la herramienta adecuada, deslizar el casquillo hasta el accesorio.



Captura el **código Qr** para visualizar el montaje.

## CARACTERÍSTICAS TÉCNICAS

Ø exterior (mm)	16	20	25	32
Espesor (mm)	1,8	1,9	2,3	2,9
Ø interior (mm)	12,4	16,2	20,4	26,2