

VARBERG 1

Hochwertiges nordisches Fichtenholz



Holzgarage
VARBERG
1

Gestaltungsbeispiel

- 45 mm Wandstärke
- Steck-Schraub-Eckverbindung
- Imprägnierte Grundlager
- Dach 19 mm Profilschalung





HOLZGARAGE VARBERG 1 370 x 525 cm

Datenblatt / Baubeschreibung

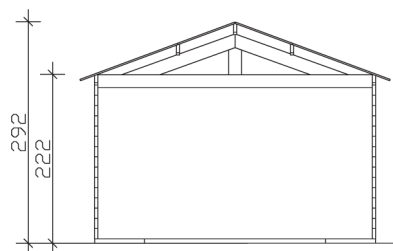
Wandstärke	45 mm
Farbbehandlung	Die Blockbohlen und Eckblenden sowie die Türen und Fenster sind von außen, die Dachblenden beidseitig farbbehandelt. Die Innenseiten der Blockbohlen sowie Schnittkanten, Fußboden, Dachschalung und Pfetten sind produktionsbedingt unbehandelt.
Eckverbindung	Trend, stumpf gestoßen
Windverband	Eckpfosten mit Verschraubung
Montagematerial	inklusive
Eisenteile	verzinkt
Aufstellbreite	370 cm
Aufstelltiefe	525 cm
Außenbreite (inkl. Dachüberstand)	410 cm
Außentiefe (inkl. Dachüberstand)	585 cm
Seitenwandhöhe	222 cm
Firsthöhe	292 cm
Anzahl Räume	1
Stauboden	nein
Grundfläche	19,43 m ²
umbauter Raum (ohne Vordach)	49,92 m ³
Wandfläche außen	49,12 m ²
Fußboden	ohne

Grundlager	60 x 60 mm, imprägniert
Dachaufbau	19 mm Profilschalung mit Nut und Feder
Dachform	Satteldach
Dachneigung	20 °
Schneelast	0,75 kN/m ²
Windlast	0,65 kN/m ²
Dachüberstand vorne	30 cm
Dachüberstand seitlich	20 cm
Dachüberstand hinten	30 cm
Dachfläche	25,48 m ²
Dacheindeckung	Eine Lage Dachpappe zur Ersteindeckung
Schindelbedarf á 2m²	15 Pakete
Türen	1x Einzeltür, halbverglast (78,5 x 186,5 cm) 1x Doppeltür, geschlossen (226 x 198 cm)
Artikelnummer	247110-13
EAN-Nummer	4018211033157
Verpackungsmaße	Paket 1: 120 cm x 580 cm x 60 cm 1.390,0 kg
Garantie	5 Jahre gemäß unseren Garantiebedingungen
nicht im Lieferumfang enthalten	Beton, Bodenverankerung

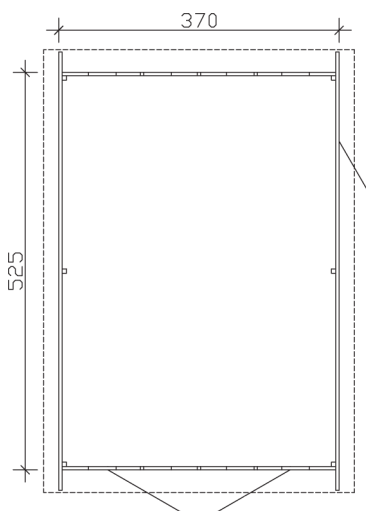
VARBERG 1

370 x 525 cm

Schnitt



Grundriss

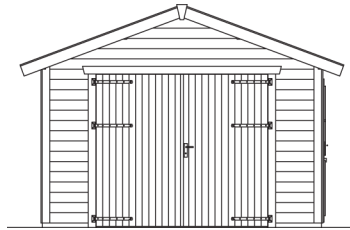


VARBERG 1

370 x 525 cm

Schnitte und Ansichten Maßstab 1:100

Ansicht
vorne



Ansicht
rechts

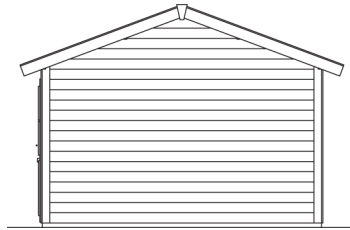


VARBERG 1

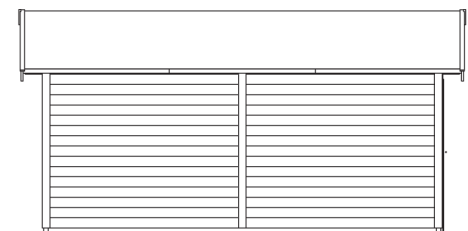
370 x 525 cm

Schnitte und Ansichten Maßstab 1:100

Ansicht
hinten



Ansicht
links



VARBERG 1

370 x 525 cm

Schnitte und Ansichten Maßstab 1:100