

DELFT

Hochwertiges nordisches Fichtenholz



Gartenhaus
DELFT
250 x 250 cm

Gestaltungsbeispiel

- 28 mm Wandstärke
- Steck-Schraub-Eckverbindung
- 19 mm Fußboden
- Farblich behandelt in schiefergrau





GARTENHAUS DELFT 250 x 250 cm

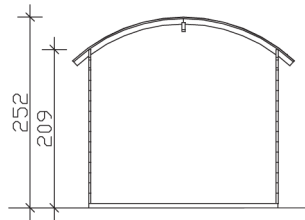
Datenblatt / Baubeschreibung

Wandstärke	28 mm
Farbbehandlung	Die Blockbohlen und Eckblenden sowie die Türen und Fenster sind von außen, die Dachblenden beidseitig farbbehandelt. Die Innenseiten der Blockbohlen sowie Schnittkanten, Fußboden, Dachschalung und Pfetten sind produktionsbedingt unbehandelt.
Eckverbindung	Trend, stumpf gestoßen
Windverband	Eckpfosten mit Verschraubung
Montagematerial	inklusive
Eisenteile	verzinkt
Aufstellbreite	250 cm
Aufstelltiefe	250 cm
Außenbreite (inkl. Dachüberstand)	290 cm
Außentiefe (inkl. Dachüberstand)	310 cm
Seitenwandhöhe	209 cm
Firsthöhe	252 cm
Anzahl Räume	1
Stauboden	nein
Grundfläche	6,25 m ²
umbauter Raum (ohne Vordach)	14,38 m ³
Wandfläche außen	21,98 m ²
Fußboden	19 mm Holzdielen, unbehandelt

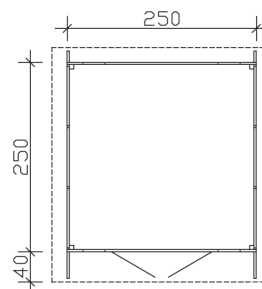
Grundlager	60 x 60 mm, imprägniert
Dachaufbau	19 mm Profilschalung mit Nut und Feder
Dachform	Runddach
Schneelast	0,75 kN/m ²
Windlast	0,65 kN/m ²
Dachüberstand vorne	40 cm
Dachüberstand seitlich	20 cm
Dachüberstand hinten	20 cm
Dachfläche	9,98 m ²
Dacheindeckung	Eine Lage Dachpappe zur Ersteindeckung
Dachbahnbedarf á 5m²	4 Rollen
Türen	1x Doppeltür, Kassette (123,4 x 193 cm)
Artikelnummer	603602-13
EAN-Nummer	4018211033232
Verpackungsmaße	Paket 1: 120 cm x 301 cm x 43 cm 565,0 kg
Garantie	5 Jahre gemäß unseren Garantiebedingungen
nicht im Lieferumfang enthalten	Beton, Verankerung Grundlager mit Untergrund (Fundament)

DELFT
250 x 250 cm

Schnitt



Grundriss

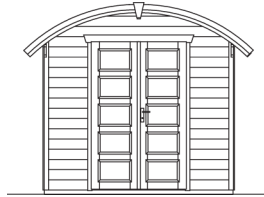


DELFT

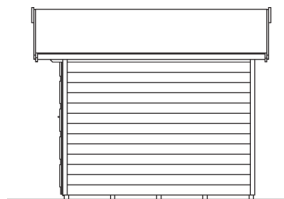
250 x 250 cm

Schnitte und Ansichten Maßstab 1:100

Ansicht
vorne



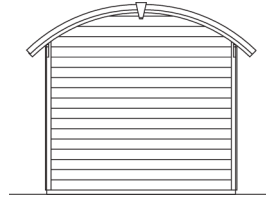
Ansicht
rechts



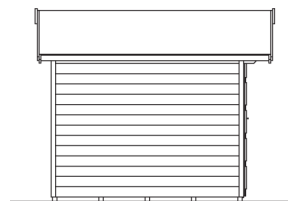
DELFT
250 x 250 cm

Schnitte und Ansichten Maßstab 1:100

Ansicht
hinten



Ansicht
links



DELFT
250 x 250 cm

Schnitte und Ansichten Maßstab 1:100