

# DELFT

Hochwertiges nordisches Fichtenholz



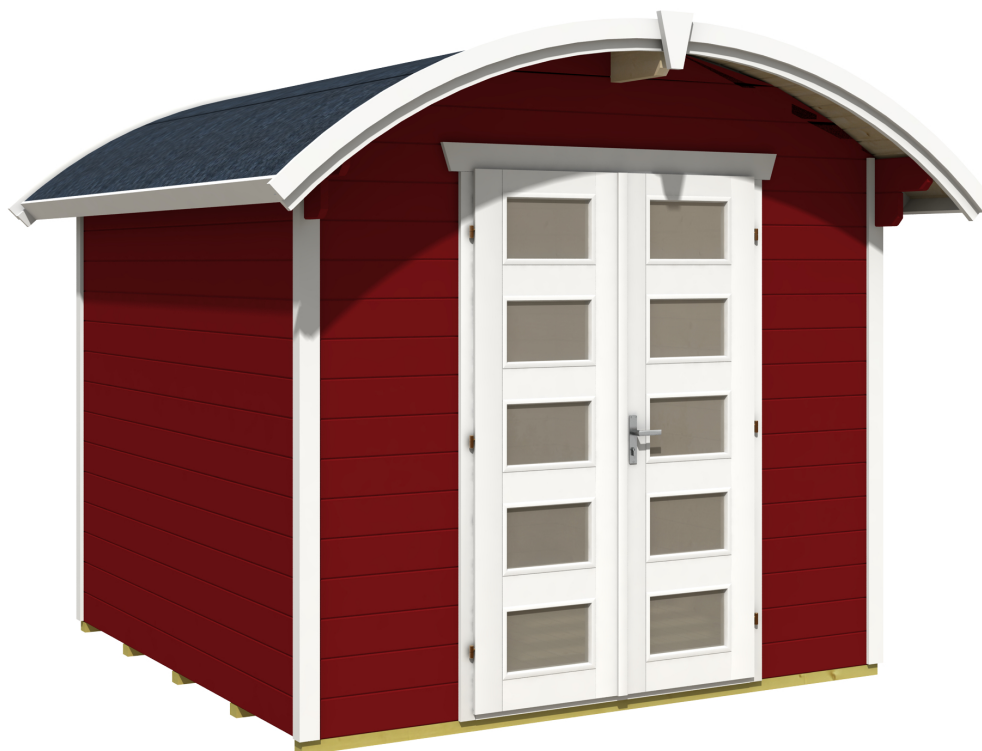
Gartenhaus  
**DELFT**  
250 x 250 cm

*Gestaltungsbeispiel*

- 28 mm Wandstärke
- Steck-Schraub-Eckverbindung
- 19 mm Fußboden
- Farblich behandelt in Schwedenrot







## GARTENHAUS DELFT 250 x 250 cm

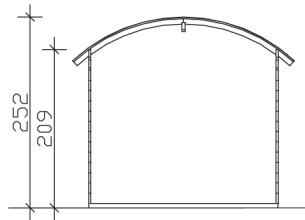
### Datenblatt / Baubeschreibung

|  |   |
|--|---|
| <b>Wandstärke</b>                        | 28 mm   |
| <b>Farbbehandlung</b>                    | Die Blockbohlen und Eckblenden sowie die Türen und Fenster sind von außen, die Dachblenden beidseitig farbbehandelt. Die Innenseiten der Blockbohlen sowie Schnittkanten, Fußboden, Dachschalung und Pfetten sind produktionsbedingt unbehandelt. |
| <b>Eckverbindung</b>                     | Trend, stumpf gestoßen  |
| <b>Windverband</b>                       | Eckpfosten mit Verschraubung  |
| <b>Montagematerial</b>                   | inklusive   |
| <b>Eisenteile</b>                        | verzinkt  |
| <b>Aufstellbreite</b>                    | 250 cm  |
| <b>Aufstelltiefe</b>                     | 250 cm  |
| <b>Außenbreite (inkl. Dachüberstand)</b> | 290 cm  |
| <b>Außentiefe (inkl. Dachüberstand)</b>  | 310 cm  |
| <b>Seitenwandhöhe</b>                    | 209 cm  |
| <b>Firsthöhe</b>                         | 252 cm  |
| <b>Anzahl Räume</b>                      | 1   |
| <b>Stauboden</b>                         | nein  |
| <b>Grundfläche</b>                       | 6,25 m <sup>2</sup>   |
| <b>umbauter Raum (ohne Vordach)</b>      | 14,38 m <sup>3</sup>  |
| <b>Wandfläche außen</b>                  | 21,98 m <sup>2</sup>  |
| <b>Fußboden</b>                          | 19 mm Holzdielen, unbehandelt   |

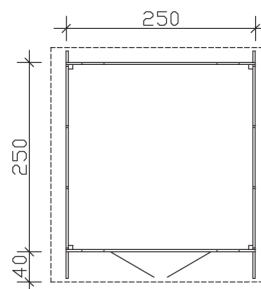
|  |  |
|--|--|
| <b>Grundlager</b>                      | 60 x 60 mm, imprägniert                                  |
| <b>Dachaufbau</b>                      | 19 mm Profilschalung mit Nut und Feder                   |
| <b>Dachform</b>                        | Runddach   |
| <b>Schneelast</b>                      | 0,75 kN/m <sup>2</sup>                                   |
| <b>Windlast</b>                        | 0,65 kN/m <sup>2</sup>                                   |
| <b>Dachüberstand vorne</b>             | 40 cm  |
| <b>Dachüberstand seitlich</b>          | 20 cm  |
| <b>Dachüberstand hinten</b>            | 20 cm  |
| <b>Dachfläche</b>                      | 9,98 m <sup>2</sup>                                      |
| <b>Dacheindeckung</b>                  | Eine Lage Dachpappe zur Ersteindeckung                   |
| <b>Dachbahnbedarf á 5m<sup>2</sup></b> | 4 Rollen   |
| <b>Türen</b>                           | 1x Doppeltür, Kassette (123,4 x 193 cm)                  |
| <b>Artikelnummer</b>                   | 603602-15  |
| <b>EAN-Nummer</b>                      | 4018211028153  |
| <b>Verpackungsmaße</b>                 | Paket 1:<br>120 cm x 301 cm x 43 cm<br>565,0 kg          |
| <b>Garantie</b>                        | 5 Jahre gemäß unseren Garantiebedingungen                |
| <b>nicht im Lieferumfang enthalten</b> | Beton, Verankerung Grundlager mit Untergrund (Fundament) |

**DELFT**  
**250 x 250 cm**

## Schnitt



## Grundriss

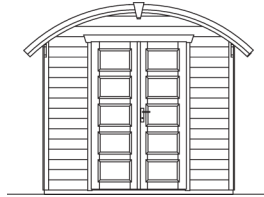


# DELFT

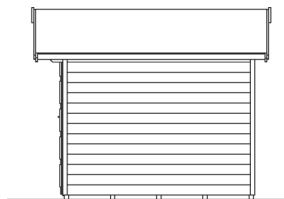
250 x 250 cm

Schnitte und Ansichten Maßstab 1:100

Ansicht  
vorne



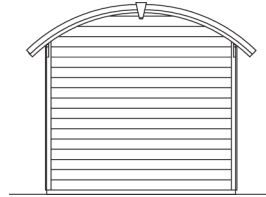
Ansicht  
rechts



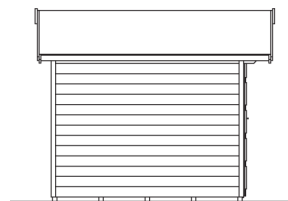
**DELFT**  
250 x 250 cm

Schnitte und Ansichten Maßstab 1:100

Ansicht  
hinten



Ansicht  
links



**DELFT**  
250 x 250 cm

Schnitte und Ansichten Maßstab 1:100