

OSTENDE 1

Hochwertiges nordisches Fichtenholz



Gartenhaus OSTENDE 1

Gestaltungsbeispiel

- 28 mm Wandstärke
- Steck-Schraub-Eckverbindung
- 19 mm Fußboden
- Farblich unbehandelt





GARTENHAUS OSTENDE 1 350 x 250 cm

Datenblatt / Baubeschreibung

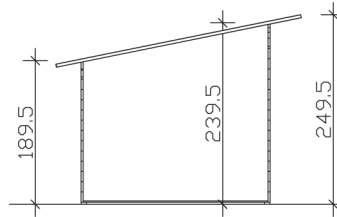
Wandstärke	28 mm
Farbbehandlung	Unbehandelt
Eckverbindung	Trend, stumpf gestoßen
Windverband	Eckpfosten mit Verschraubung
Montagematerial	inklusive
Eisenteile	verzinkt
Aufstellbreite	350 cm
Aufstelltiefe	250 cm
Außenbreite (inkl. Dachüberstand)	390 cm
Außentiefe (inkl. Dachüberstand)	310 cm
Seitenwandhöhe	189,5 cm
Firsthöhe	249,5 cm
Anzahl Räume	1
Stauboden	nein
Grundfläche	8,75 m ²
umbauter Raum (ohne Vordach)	16,58 m ³
Wandfläche außen	24,24 m ²
Fußboden	19 mm Holzdielen, unbehandelt
Grundlager	28 x 70 mm, imprägniert
Dachaufbau	19 mm Profilschalung mit Nut und Feder

Dachform	Pultdach
Dachneigung	11 °
Schneelast	0,75 kN/m ²
Windlast	0,65 kN/m ²
Dachüberstand vorne	40 cm
Dachüberstand seitlich	20 cm
Dachüberstand hinten	20 cm
Dachfläche	12,44 m ²
Dacheindeckung	Eine Lage Dachpappe zur Ersteindeckung
Dachbahnbedarf á 5m²	4 Rollen
Türen	1x Doppeltür mit seitlichen Fensterelementen (123,4 x 193 cm)
Fenster	2x Einzelfenster Panorama, feststehend, herausnehmbar (57 x 193 cm)
Artikelnummer	603695
EAN-Nummer	4018211603695
Verpackungsmaße	Paket 1: 120 cm x 395 cm x 50 cm 665,0 kg
Garantie	5 Jahre gemäß unseren Garantiebedingungen
nicht im Lieferumfang enthalten	Beton, Verankerung Grundlager mit Untergrund (Fundament)

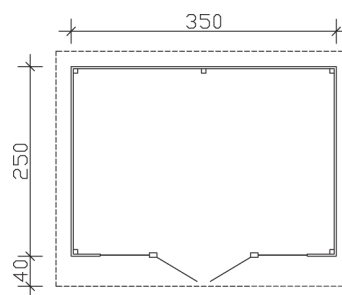
OSTENDE 1

350 x 250 cm

Schnitt



Grundriss

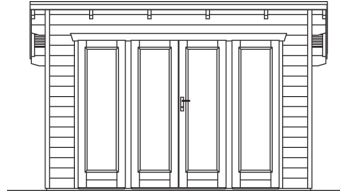


OSTENDE 1

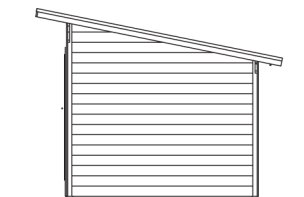
350 x 250 cm

Schnitte und Ansichten Maßstab 1:100

Ansicht
vorne



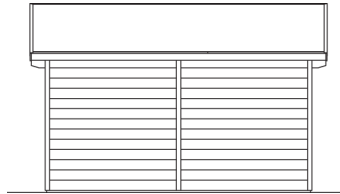
Ansicht
rechts



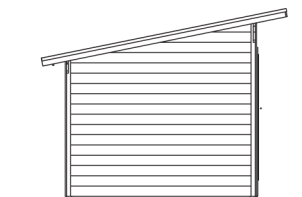
OSTENDE 1
350 x 250 cm

Schnitte und Ansichten Maßstab 1:100

Ansicht
hinten



Ansicht
links



OSTENDE 1
350 x 250 cm

Schnitte und Ansichten Maßstab 1:100