

OSTENDE 2

Hochwertiges nordisches Fichtenholz



Gartenhaus
OSTENDE 2
400 x 300 cm

Gestaltungsbeispiel

- 28 mm Wandstärke
- Steck-Schraub-Eckverbindung
- 19 mm Fußboden
- Farblich behandelt in Schwedenrot





GARTENHAUS OSTENDE 2 400 x 300 cm

Datenblatt / Baubeschreibung

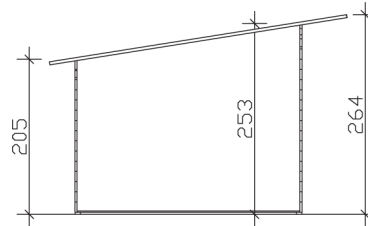
| | |
|--|---|
| Wandstärke | 28 mm |
| Farbbehandlung | Die Blockbohlen und Eckblenden sowie die Türen und Fenster sind von außen, die Dachblenden beidseitig farbbehandelt. Die Innenseiten der Blockbohlen sowie Schnittkanten, Fußboden, Dachschalung und Pfetten sind produktionsbedingt unbehandelt. |
| Eckverbindung | Trend, stumpf gestoßen |
| Windverband | Eckpfosten mit Verschraubung |
| Montagematerial | inklusive |
| Eisenteile | verzinkt |
| Aufstellbreite | 400 cm |
| Aufstelltiefe | 300 cm |
| Außenbreite (inkl. Dachüberstand) | 440 cm |
| Außentiefe (inkl. Dachüberstand) | 380 cm |
| Seitenwandhöhe | 205 cm |
| Firsthöhe | 264 cm |
| Anzahl Räume | 1 |
| Stauboden | nein |
| Grundfläche | 12 m ² |
| umbauter Raum (ohne Vordach) | 27,42 m ³ |
| Wandfläche außen | 30,47 m ² |
| Fußboden | 19 mm Holzdielen, unbehandelt |

| | |
|--|---|
| Grundlager | 28 x 70 mm, imprägniert |
| Dachaufbau | 19 mm Profilschalung mit Nut und Feder |
| Dachform | Pultdach |
| Dachneigung | 9 ° |
| Schneelast | 0,75 kN/m ² |
| Windlast | 0,65 kN/m ² |
| Dachüberstand vorne | 60 cm |
| Dachüberstand seitlich | 20 cm |
| Dachüberstand hinten | 20 cm |
| Dachfläche | 17 m ² |
| Dacheindeckung | Eine Lage Dachpappe zur Ersteindeckung |
| Dachbahnbedarf á 5m² | 5 Rollen |
| Türen | 1x Doppeltür mit seitlichen Fensterelementen (123,4 x 193 cm) |
| Fenster | 2x Einzelfenster Panorama, feststehend, herausnehmbar (57 x 193 cm) |
| Artikelnummer | 603701-15 |
| EAN-Nummer | 4018211033256 |
| Verpackungsmaße | Paket 1: 120 cm x 450 cm x 58 cm 890,0 kg |
| Garantie | 5 Jahre gemäß unseren Garantiebedingungen |
| nicht im Lieferumfang enthalten | Beton, Verankerung Grundlager mit Untergrund (Fundament) |

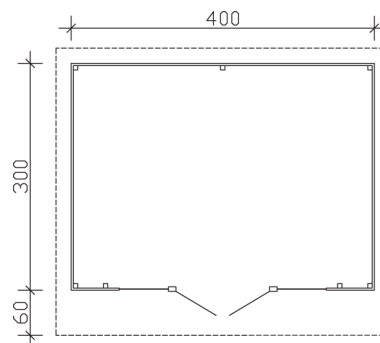
OSTENDE 2

400 x 300 cm

Schnitt



Grundriss

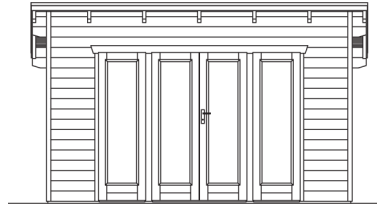


OSTENDE 2

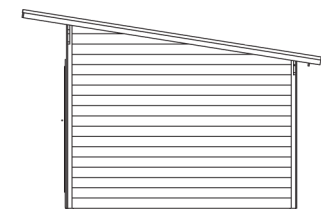
400 x 300 cm

Schnitte und Ansichten Maßstab 1:100

Ansicht
vorne



Ansicht
rechts

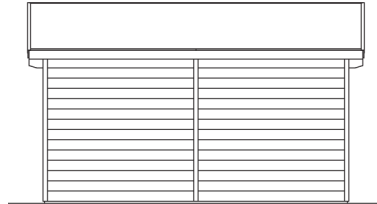


OSTENDE 2

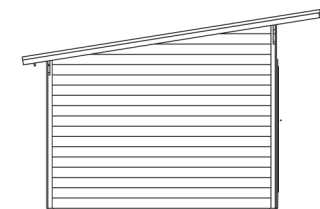
400 x 300 cm

Schnitte und Ansichten Maßstab 1:100

Ansicht
hinten



Ansicht
links



OSTENDE 2

400 x 300 cm

Schnitte und Ansichten Maßstab 1:100