

ESBJERG 1

Hochwertiges nordisches Fichtenholz



Gartenhaus
ESBJERG 1
380 x 520 cm

Gestaltungsbeispiel

- 45 mm Wandstärke
- Profilierte Eckverbindungen
- 19 mm Fußboden
- Dach 19 mm Profilschalung



^ Dies ist eine deutsche Testbeschreibung!



GARTENHAUS ESBJERG 1 380 x 520 cm

Datenblatt / Baubeschreibung

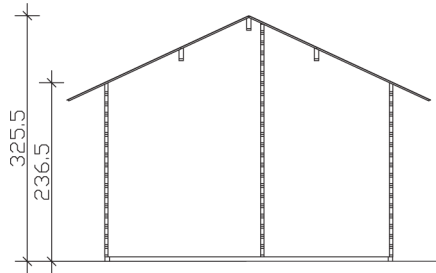
Wandstärke	45 mm
Farbbehandlung	Unbehandelt
Eckverbindung	Classic, symmetrisch gefräst
Windverband	Zuganker mit Gewindestange
Montagematerial	inklusive
Eisenteile	verzinkt
Aufstellbreite	380 cm
Aufstelltiefe	520 cm
Außenbreite (inkl. Dachüberstand)	480 cm
Außentiefe (inkl. Dachüberstand)	620 cm
Seitenwandhöhe	236,5 cm
Firsthöhe	325,5 cm
Anzahl Räume	3
Stauboden	nein
Grundfläche	19,76 m ²
umbauter Raum (ohne Vordach)	55,53 m ³
Wandfläche außen	50,09 m ²
Fußboden	19 mm Holzdielen, unbehandelt
Grundlager	60 x 60 mm, imprägniert
Dachaufbau	19 mm Profilschalung mit Nut und Feder

Dachform	Satteldach
Dachneigung	25 °
Schneelast	0,75 kN/m ²
Windlast	0,65 kN/m ²
Dachüberstand vorne	50 cm
Dachüberstand seitlich	50 cm
Dachüberstand hinten	50 cm
Dachfläche	32,65 m ²
Dacheindeckung	Eine Lage Dachpappe zur Ersteindeckung
Schindelbedarf á 2m²	19 Pakete
Türen	1x Doppeltür, vollverglast (117,5 x 186,5 cm) 1x Einzeltür, halbverglast (78,5 x 186,5 cm)
Fenster	1x Einzelfenster, Dreh-Kipp-Funktion (57,5 x 70,5 cm) 2x Doppelfenster lang, Dreh-Kipp-Funktion (2 x 57,5 x 123,5 cm)
Artikelnummer	606108
EAN-Nummer	4018211606108
Verpackungsmaße	Paket 1: 120 cm x 590 cm x 93 cm 2.114,0 kg
Garantie	5 Jahre gemäß unseren Garantiebedingungen
nicht im Lieferumfang enthalten	Beton, Verankerung Grundlager mit Untergrund (Fundament)

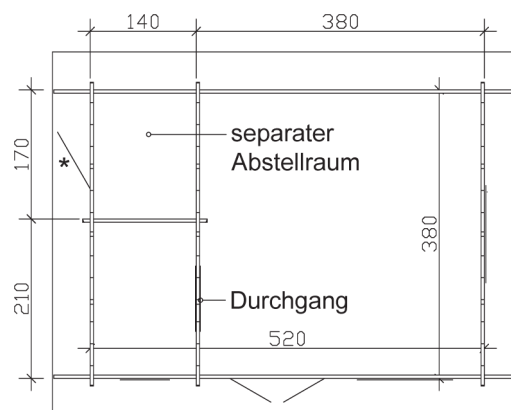
ESBJERG 1

380 x 520 cm

Schnitt



Grundriss



ESBJERG 1

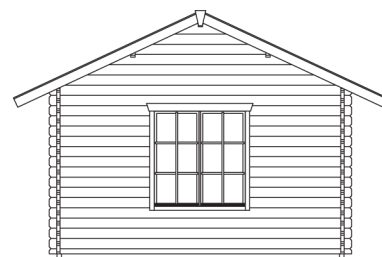
380 x 520 cm

Schnitte und Ansichten Maßstab 1:100

Ansicht
vorne



Ansicht
rechts

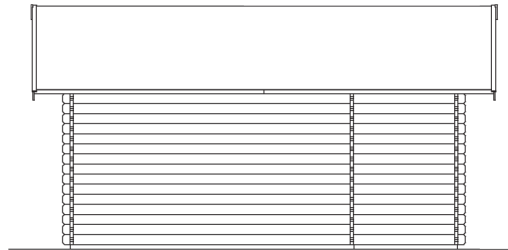


ESBJERG 1

380 x 520 cm

Schnitte und Ansichten Maßstab 1:100

Ansicht
hinten



Ansicht
links



ESBJERG 1
380 x 520 cm

Schnitte und Ansichten Maßstab 1:100