

ST. MORITZ

Haus mit 3 Räumen



Gartenhaus
ST. MORITZ
600 x 500 cm

Gestaltungsbeispiel

- Überdachter Eingangsbereich
- 45 mm Wandstärke
- Tür und Fenster mit Isolierglas und Gummidichtung
- Dach dämmbar (für Dachziegel)



▲ Asymmetrische Eckverbindung »Chalet«





GARTENHAUS ST. MORITZ 600 x 500 cm

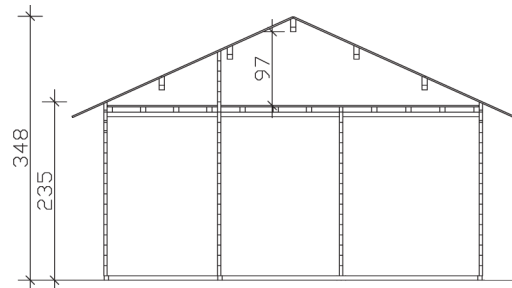
Datenblatt / Baubeschreibung

Wandstärke	45 mm
Farbbehandlung	Unbehandelt
Eckverbindung	Chalet, asymmetrisch gefräst
Windverband	Zuganker mit Gewindestange
Montagematerial	inklusive
Eisenteile	verzinkt
Aufstellbreite	600 cm
Aufstelltiefe	500 cm
Außenbreite (inkl. Dachüberstand)	680 cm
Außentiefe (inkl. Dachüberstand)	580 cm
Seitenwandhöhe	235 cm
Firsthöhe	348 cm
Anzahl Räume	3
Stauboden	nein
Grundfläche	24 m ²
umbauter Raum (ohne Vordach)	87,45 m ³
Wandfläche außen	67,24 m ²
Fußboden	19 mm Holzdielen, unbehandelt
Grundlager	60 x 60 mm + 60 x 113 mm, imprägniert
Dachaufbau	19 mm Dachschalung mit Konter- und Dachlattung

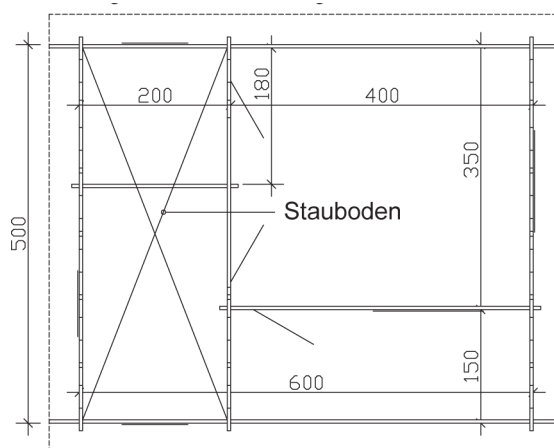
Dachform	Satteldach
Dachneigung	24 °
Schneelast	1,25 kN/m ²
Windlast	0,95 kN/m ²
Dachüberstand vorne	40 cm
Dachüberstand seitlich	40 cm
Dachüberstand hinten	40 cm
Dachfläche	43,8 m ²
Dacheindeckung	ohne
Türen	1x Einzeltür, halbverglast (78 x 181,5 cm) 2x Innentür, geschlossen (81 x 186 cm)
Fenster	3x Einzelfenster, Dreh-Kipp-Funktion (68 x 78 cm) 2x Doppelfenster, Dreh-Kipp-Funktion (126,5 x 78 cm)
Artikelnummer	610969
EAN-Nummer	4018211610969
Verpackungsmaße	Paket 1: 120 cm x 540 cm x 55 cm 1.444,0 kg Paket 2: 120 cm x 540 cm x 55 cm 1.444,0 kg Paket 3: 120 cm x 540 cm x 47 cm 1.112,0 kg
Garantie	5 Jahre gemäß unseren Garantiebedingungen
nicht im Lieferumfang enthalten	Dämmung, Beton, Verankerung Grundlager mit Untergrund (Fundament)

ST. MORITZ
600 x 500 cm

Schnitt



Grundriss



ST. MORITZ 600 x 500 cm

Schnitte und Ansichten Maßstab 1:100

Ansicht
vorne



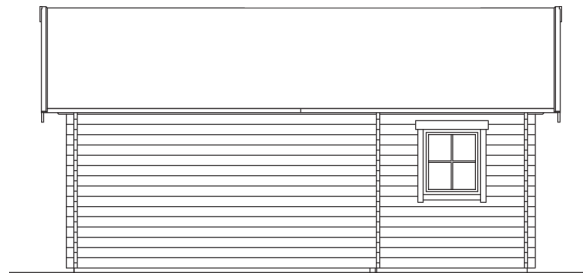
Ansicht
rechts



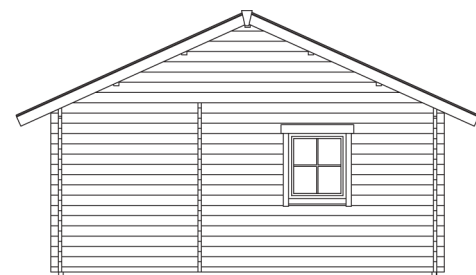
ST. MORITZ
600 x 500 cm

Schnitte und Ansichten Maßstab 1:100

Ansicht
hinten



Ansicht
links



ST. MORITZ
600 x 500 cm

Schnitte und Ansichten Maßstab 1:100