

BERN 2

Haus mit 3 Räumen



Gartenhaus
BERN 2
420 x 560 cm

Gestaltungsbeispiel

- 45 mm Wandstärke
- 19 mm Fußboden
- Tür und Fenster mit Isolierglas und Gummidichtung
- Dach dämmbar (für Dachziegel)



▲ Asymmetrische Eckverbindung »Chalet«





GARTENHAUS BERN 2 420 x 560 cm

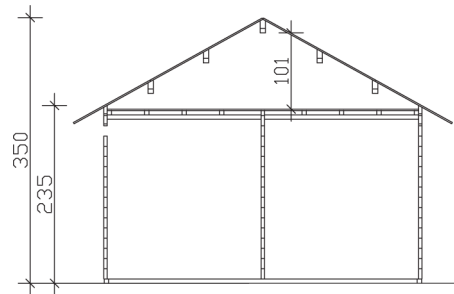
Datenblatt / Baubeschreibung

Wandstärke	45 mm
Farbbehandlung	Unbehandelt
Eckverbindung	Chalet, asymmetrisch gefräst
Windverband	Zuganker mit Gewindestange
Montagematerial	inklusive
Eisenteile	verzinkt
Aufstellbreite	420 cm
Aufstelltiefe	560 cm
Außenbreite (inkl. Dachüberstand)	500 cm
Außentiefe (inkl. Dachüberstand)	640 cm
Seitenwandhöhe	235 cm
Firsthöhe	350 cm
Anzahl Räume	3
Stauboden	nein
Grundfläche	23,52 m ²
umbauter Raum (ohne Vordach)	68,8 m ³
Wandfläche außen	55,11 m ²
Fußboden	19 mm Holzdielen, unbehandelt
Grundlager	60 x 60 mm, imprägniert
Dachaufbau	19 mm Dachschalung mit Konter- und Dachlattung

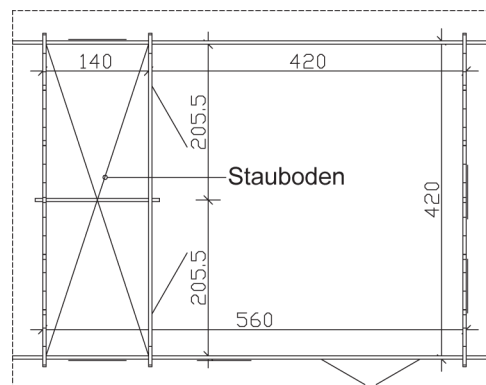
Dachform	Satteldach
Dachneigung	29 °
Schneelast	1,25 kN/m ²
Windlast	0,95 kN/m ²
Dachüberstand vorne	40 cm
Dachüberstand seitlich	40 cm
Dachüberstand hinten	40 cm
Dachfläche	36,86 m ²
Dacheindeckung	ohne
Türen	1x Doppeltür, vollverglast (112 x 181,5 cm) 2x Einzeltür, geschlossen (81 x 186 cm)
Fenster	2x Einzelfenster, Dreh-Kipp-Funktion (68 x 78 cm) 3x Einzelfenster lang, Dreh-Kipp-Funktion (52 x 118 cm)
Artikelnummer	611089
EAN-Nummer	4018211611089
Verpackungsmaße	Paket 1: 120 cm x 590 cm x 65 cm 1.279,0 kg Paket 2: 120 cm x 590 cm x 55 cm 1.082,0 kg
Garantie	5 Jahre gemäß unseren Garantiebedingungen
nicht im Lieferumfang enthalten	Dämmung, Beton, Verankerung Grundlager mit Untergrund (Fundament)

BERN 2
420 x 560 cm

Schnitt



Grundriss



BERN 2

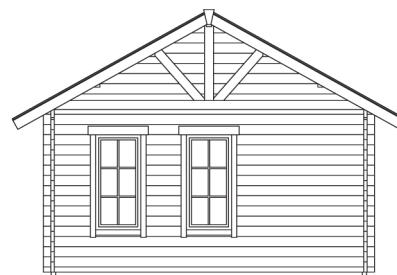
420 x 560 cm

Schnitte und Ansichten Maßstab 1:100

Ansicht
vorne



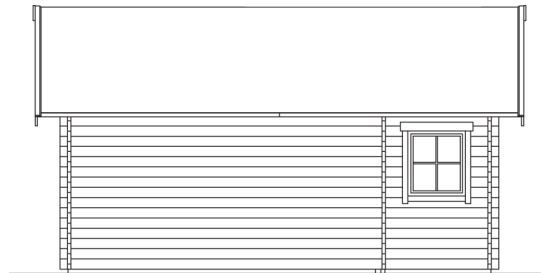
Ansicht
rechts



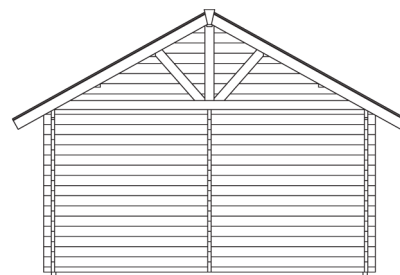
BERN 2
420 x 560 cm

Schnitte und Ansichten Maßstab 1:100

Ansicht
hinten



Ansicht
links



BERN 2
420 x 560 cm

Schnitte und Ansichten Maßstab 1:100