

Massive Konstruktion aus hochwertigem Leimholz (BSH-Fichte)



Terrassenüberdachung
SIENA
434 x 250 cm

Gestaltungsbeispiel

- Freistehend
- Dacheindeckung Polycarbonat-Doppelstegplatte in klar
- Pfosten 12 x 12 cm
- Inklusive H-Pfostenanker



TERRASSENÜBERDACHUNG SIENA 434 x 250 cm

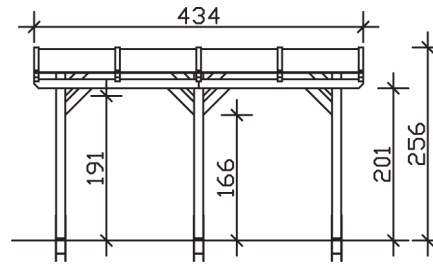
Datenblatt / Baubeschreibung

Material	Leimholz, Fichte
Farbbehandlung	Lasiert in Nussbaum
Pfostenstärke	12 x 12 cm
Aufstellbreite	434 cm
Aufstelltiefe	250 cm
Grundfläche	10,85 m ²
Umbauter Raum	26,09 m ³
Schneelast	2 kN/m ²
Windlast	0,95 kN/m ²
Dachfläche	10,85 m ²
Dachneigung	7 °
Dacheindeckung	Polycarbonat-Doppelstegplatten 16 mm - klar
Dachstärke	16 mm
Montageart	Freistehend
Gesamthöhe hinten	256 cm
Gesamthöhe vorne	225 cm
Durchgangshöhe vorne	201 cm
Pfostenabstand Breite	170 cm
Pfostenabstand Tiefe	193 cm
Oberfläche Holz	22,87 m ²

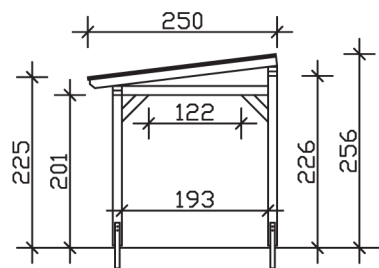
Im Lieferumfang enthalten	H-Pfostenanker zum Einbetonieren, Montagematerial, Aufbauanleitung
Verpackungsmaße	Paket 1: 120 cm x 266 cm x 55 cm 370,0 kg
Artikelnummer	201495-03-20
EAN-Nummer	4018211005062
Garantie	5 Jahre gemäß unseren Garantiebedingungen

SIENA
434 x 250 cm

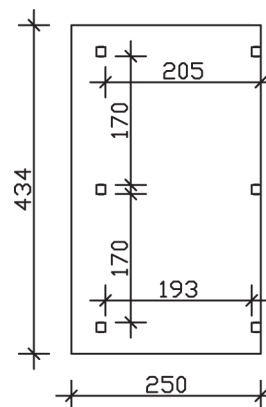
Ansicht
vorne



Schnitt



Grundriss



SIENA
434 x 250 cm

Schnitte und Ansichten Maßstab 1:100