

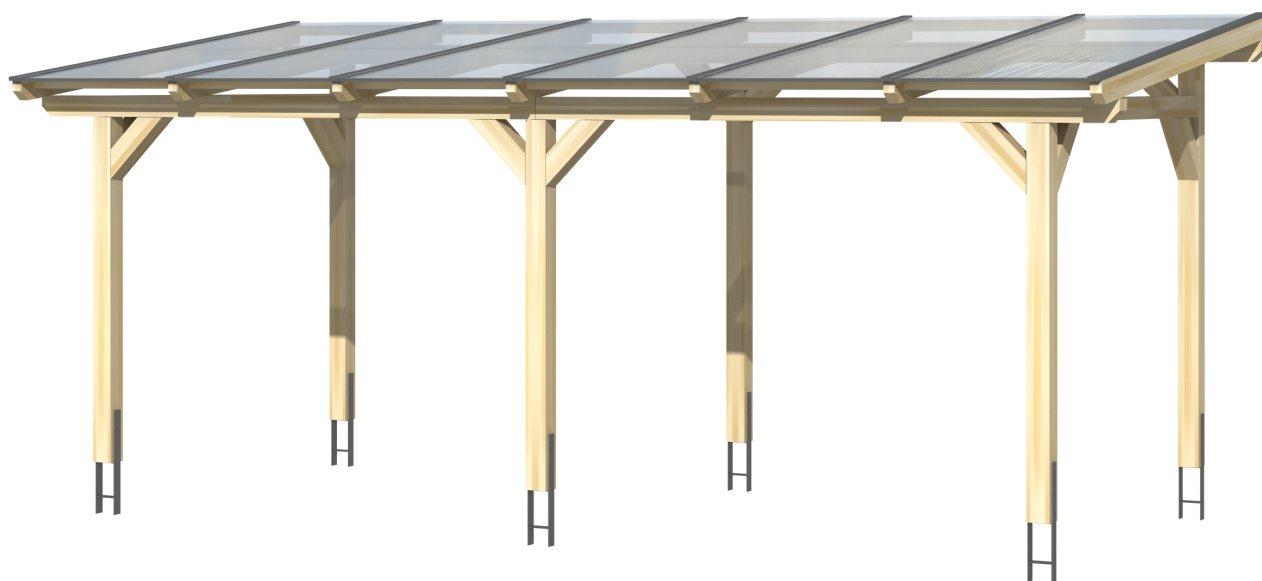
Massive Konstruktion aus hochwertigem Leimholz (BSH-Fichte)



Terrassenüberdachung
SIENA
648 x 300 cm

Gestaltungsbeispiel

- Freistehend
- Dacheindeckung Polycarbonat-Doppelstegplatte in klar
- Pfosten 12 x 12 cm
- Inklusive H-Pfostenanker



TERRASSENÜBERDACHUNG SIENA 648 x 300 cm

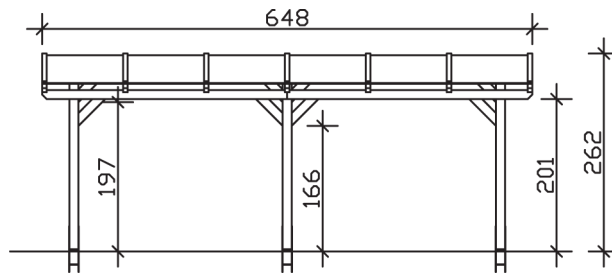
Datenblatt / Baubeschreibung

| | |
|------------------------------|---------------------------------------------|
| Material | Leimholz, Fichte |
| Farbbehandlung | Unbehandelt |
| Pfostenstärke | 12 x 12 cm |
| Aufstellbreite | 648 cm |
| Aufstelltiefe | 300 cm |
| Grundfläche | 19,44 m ² |
| Umbauer Raum | 47,34 m ³ |
| Schneelast | 1,8 kN/m ² |
| Windlast | 0,95 kN/m ² |
| Dachfläche | 19,44 m ² |
| Dachneigung | 7 ° |
| Dacheindeckung | Polycarbonat-Doppelstegplatten 16 mm - klar |
| Dachstärke | 16 mm |
| Montageart | Freistehend |
| Gesamthöhe hinten | 262 cm |
| Gesamthöhe vorne | 225 cm |
| Durchgangshöhe vorne | 201 cm |
| Pfostenabstand Breite | 270 cm |
| Pfostenabstand Tiefe | 243 cm |
| Oberfläche Holz | 29,6 m ² |

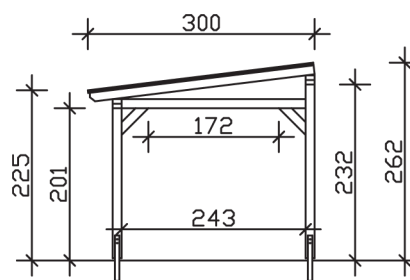
| | |
|----------------------------------|--------------------------------------------------------------------|
| Im Lieferumfang enthalten | H-Pfostenanker zum Einbetonieren, Montagematerial, Aufbauanleitung |
| Verpackungsmaße | Paket 1: 120 cm x 330 cm x 60 cm 475,0 kg |
| Artikelnummer | 201679-00-20 |
| EAN-Nummer | 4018211201679 |
| Garantie | 5 Jahre gemäß unseren Garantiebedingungen |

SIENA
648 x 300 cm

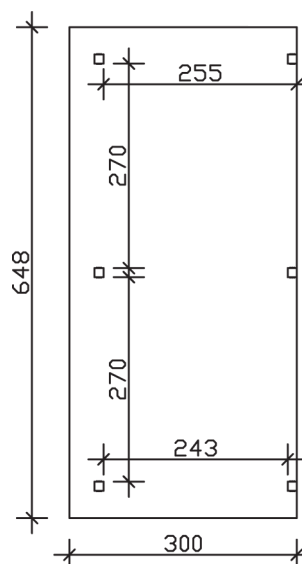
Ansicht
vorne



Schnitt



Grundriss



SIENA
648 x 300 cm

Schnitte und Ansichten Maßstab 1:100