

SANREMO

Massive Konstruktion aus hochwertigem Leimholz (BSH-Fichte)



Terrassenüberdachung
SANREMO
 434 x 250 cm

Gestaltungsbeispiel

- Freistehend
- Dacheindeckung Polycarbonat-Doppelstegplatte in klar
- Pfosten 12 x 12 cm
- Inklusive H-Pfostenanker



TERRASSENÜBERDACHUNG SANREMO 434 x 250 cm

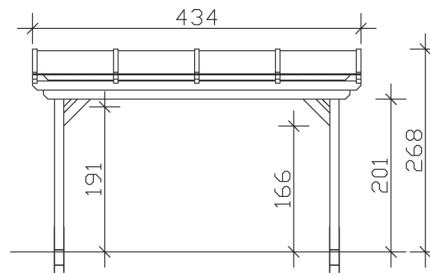
Datenblatt / Baubeschreibung

Material	Leimholz, Fichte
Farbbehandlung	Lasiert in Weiß
Pfostenstärke	12 x 12 cm
Aufstellbreite	434 cm
Aufstelltiefe	250 cm
Grundfläche	10,85 m ²
Umbauter Raum	27,4 m ³
Schneelast	2 kN/m ²
Windlast	0,95 kN/m ²
Dachfläche	10,85 m ²
Dachneigung	7 °
Dacheindeckung	Polycarbonat-Doppelstegplatten 16 mm - klar
Dachstärke	16 mm
Montageart	Freistehend
Gesamthöhe hinten	268 cm
Gesamthöhe vorne	237 cm
Durchgangshöhe vorne	201 cm
Pfostenabstand Breite	310-369 cm
Pfostenabstand Tiefe	193 cm
Oberfläche Holz	23,4 m ²

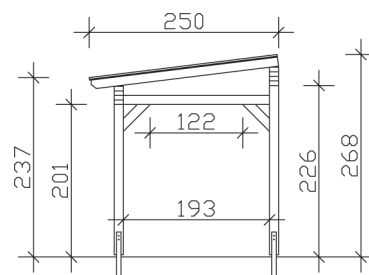
Im Lieferumfang enthalten	H-Pfostenanker zum Einbetonieren, Montagematerial, Aufbauanleitung
Verpackungsmaße	Paket 1: 120 cm x 435 cm x 50 cm 375,0 kg
Artikelnummer	201730-11-20
EAN-Nummer	4018211001385
Garantie	5 Jahre gemäß unseren Garantiebedingungen

SANREMO
434 x 250 cm

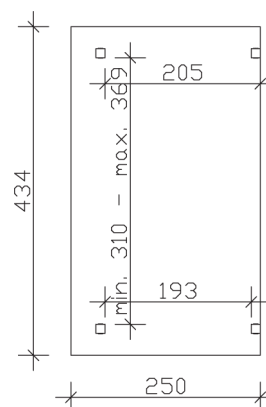
Ansicht
vorne



Schnitt



Grundriss



SANREMO

434 x 250 cm

Schnitte und Ansichten Maßstab 1:100