

SANREMO

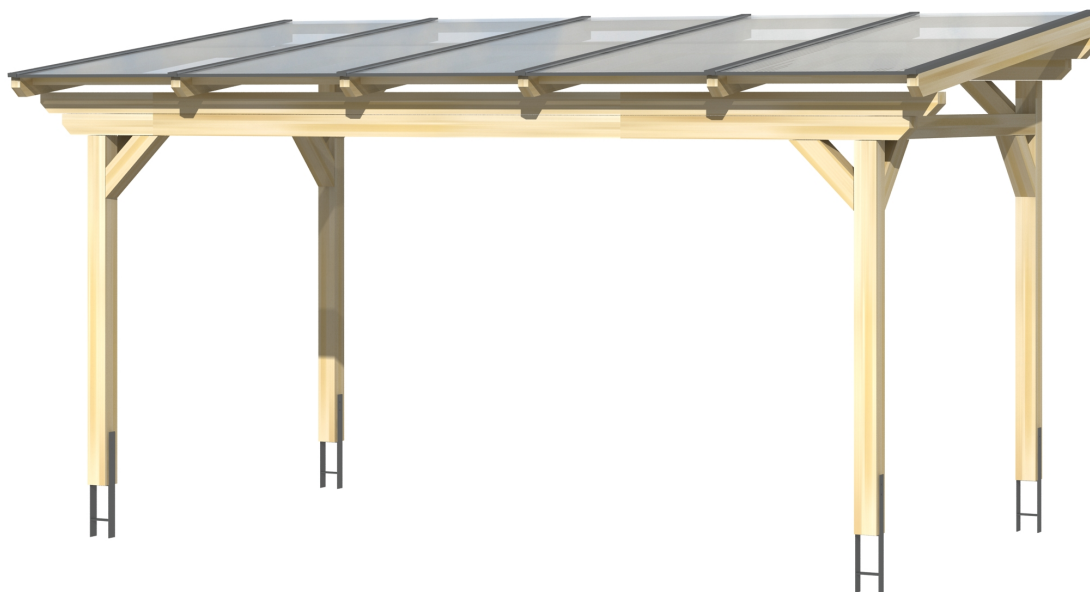
Massive Konstruktion aus hochwertigem Leimholz (BSH-Fichte)



Terrassenüberdachung
SANREMO
 541 x 250 cm

Gestaltungsbeispiel

- Freistehend
- Dacheindeckung Polycarbonat-Doppelstegplatte in klar
- Pfosten 12 x 12 cm
- Inklusive H-Pfostenanker



TERRASSENÜBERDACHUNG SANREMO 541 x 250 cm

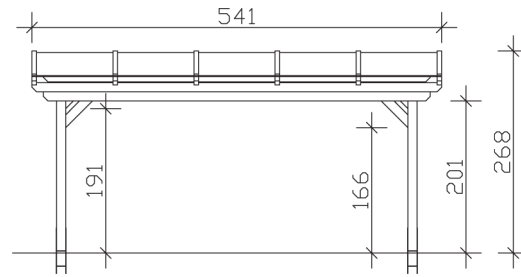
Datenblatt / Baubeschreibung

| | |
|------------------------------|---|
| Material | Leimholz, Fichte |
| Farbbehandlung | Lasiert in Nussbaum |
| Pfostenstärke | 12 x 12 cm |
| Aufstellbreite | 541 cm |
| Aufstelltiefe | 250 cm |
| Grundfläche | 13,53 m ² |
| Umbauter Raum | 34,16 m ³ |
| Schneelast | 2 kN/m ² |
| Windlast | 0,95 kN/m ² |
| Dachfläche | 13,53 m ² |
| Dachneigung | 7 ° |
| Dacheindeckung | Polycarbonat-Doppelstegplatten 16 mm - klar |
| Dachstärke | 16 mm |
| Montageart | Freistehend |
| Gesamthöhe hinten | 268 cm |
| Gesamthöhe vorne | 237 cm |
| Durchgangshöhe vorne | 201 cm |
| Pfostenabstand Breite | 417-475 cm |
| Pfostenabstand Tiefe | 193 cm |
| Oberfläche Holz | 26,97 m ² |

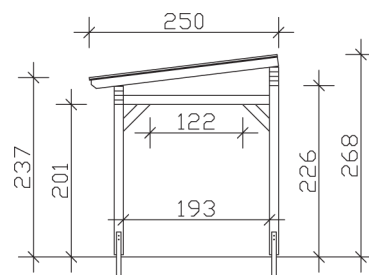
| | |
|----------------------------------|--|
| Im Lieferumfang enthalten | H-Pfostenanker zum Einbetonieren, Montagematerial, Aufbauanleitung |
| Verpackungsmaße | Paket 1: 120 cm x 545 cm x 55 cm 428,0 kg |
| Artikelnummer | 201815-03-20 |
| EAN-Nummer | 4018211005222 |
| Garantie | 5 Jahre gemäß unseren Garantiebedingungen |

SANREMO
541 x 250 cm

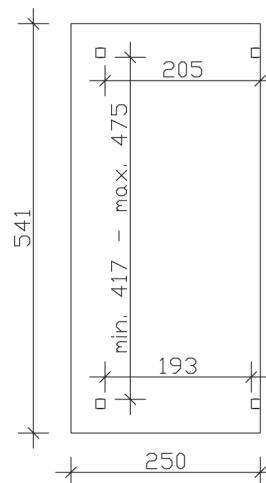
Ansicht
vorne



Schnitt



Grundriss



SANREMO

541 x 250 cm

Schnitte und Ansichten Maßstab 1:100