

WISMAR

Massive Konstruktion aus Konstruktionsvollholz (KVH-Fichte)



Vordach
WISMAR
351 x 134 cm

Gestaltungsbeispiel

- Ständer 12 x 12 cm
- Pfetten 12 x 12 cm
- Sparren 6 x 12 cm
- 20 mm Dachschalung



VORDACH WISMAR 351 x 134 cm

Datenblatt / Baubeschreibung

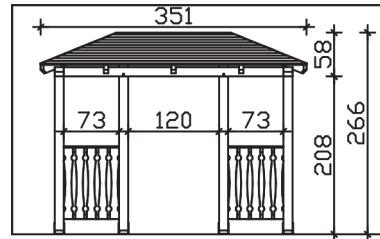
Material	KVH, Fichte
Farbbehandlung	Lasiert in Eiche hell
Pfostenstärke	12 x 12 cm
Aufstellbreite	351 cm
Aufstelltiefe	134 cm
Dachfläche	4,95 m m ²
Dachneigung	22 °
Dacheindeckung	Dachschalung
Dachstärke	20 mm
Montageart	Wandanbau
Gesamthöhe hinten	266 cm
Gesamthöhe vorne	220 cm
Durchgangshöhe vorne	208 cm
Pfostenabstand Breite	120 cm
Oberfläche Holz	37,2 m ²
Nicht im Lieferumfang enthalten	Dübel für die Wandmontage und Wandanschlussprofil
Verpackungsmaße	Paket 1: 120 cm x 350 cm x 45 cm 226,0 kg
Artikelnummer	206568-01-31

EAN-Nummer 4018211016358

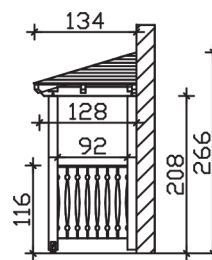
Garantie 5 Jahre gemäß unseren Garantiebedingungen

WISMAR
351 x 134 cm

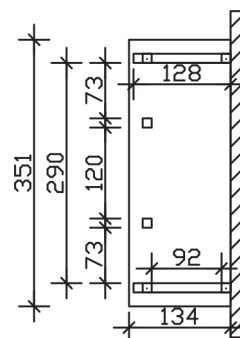
Ansicht
vorne



Schnitt



Grundriss



WISMAR
351 x 134 cm

Schnitte und Ansichten Maßstab 1:100