

ROSTOCK

Massive Konstruktion aus Konstruktionsvollholz (KVH-Fichte)



Vordach
**ROSTOC-
K**

Gestaltungsbeispiel

- Ständer 8 x 8 cm
- Pfetten 8 x 8 cm
- Runde Sparren
- Dacheindeckung Polycarbonat-Doppelstegplatte in klar



VORDACH ROSTOCK 174 x 80 cm

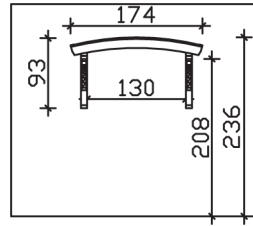
Datenblatt / Baubeschreibung

Material	KVH, Fichte
Farbbehandlung	Lasiert in Schiefergrau
Pfostenstärke	8 x 8 cm
Aufstellbreite	174 cm
Aufstelltiefe	80 cm
Dachfläche	1,42 m ²
Dachneigung	25 °
Dacheindeckung	Polycarbonat-Doppelstegplatten 10 mm - klar
Dachstärke	10 mm
Montageart	Wandanbau
Durchgangshöhe vorne	208 cm
Pfostenabstand Breite	130 cm
Oberfläche Holz	4,4 m ²
Nicht im Lieferumfang enthalten	Dübel für die Wandmontage und Wandanschlussprofil
Verpackungsmaße	Paket 1: 60 cm x 195 cm x 30 cm 75,0 kg
Artikelnummer	206704-13-25
EAN-Nummer	4018211029693
Garantie	5 Jahre gemäß unseren Garantiebedingungen

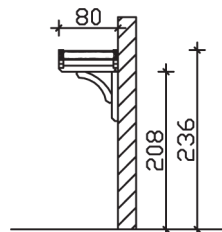
Material	KVH, Fichte
Farbbehandlung	Lasiert in Schiefergrau
Pfostenstärke	8 x 8 cm
Aufstellbreite	174 cm
Aufstelltiefe	80 cm
Dachfläche	1,42 m ²
Dachneigung	25 °
Dacheindeckung	Polycarbonat-Doppelstegplatten 10 mm - klar
Dachstärke	10 mm
Montageart	Wandanbau
Durchgangshöhe vorne	208 cm
Pfostenabstand Breite	130 cm
Oberfläche Holz	4,4 m ²
Nicht im Lieferumfang enthalten	Dübel für die Wandmontage und Wandanschlussprofil
Verpackungsmaße	Paket 1: 60 cm x 195 cm x 30 cm 75,0 kg
Artikelnummer	206704-13-25
EAN-Nummer	4018211029693
Garantie	5 Jahre gemäß unseren Garantiebedingungen

ROSTOCK
174 x 80 cm

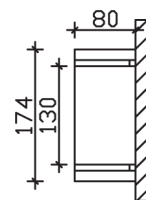
Ansicht
vorne



Schnitt



Grundriss



ROSTOCK

174 x 80 cm

Schnitte und Ansichten Maßstab 1:100